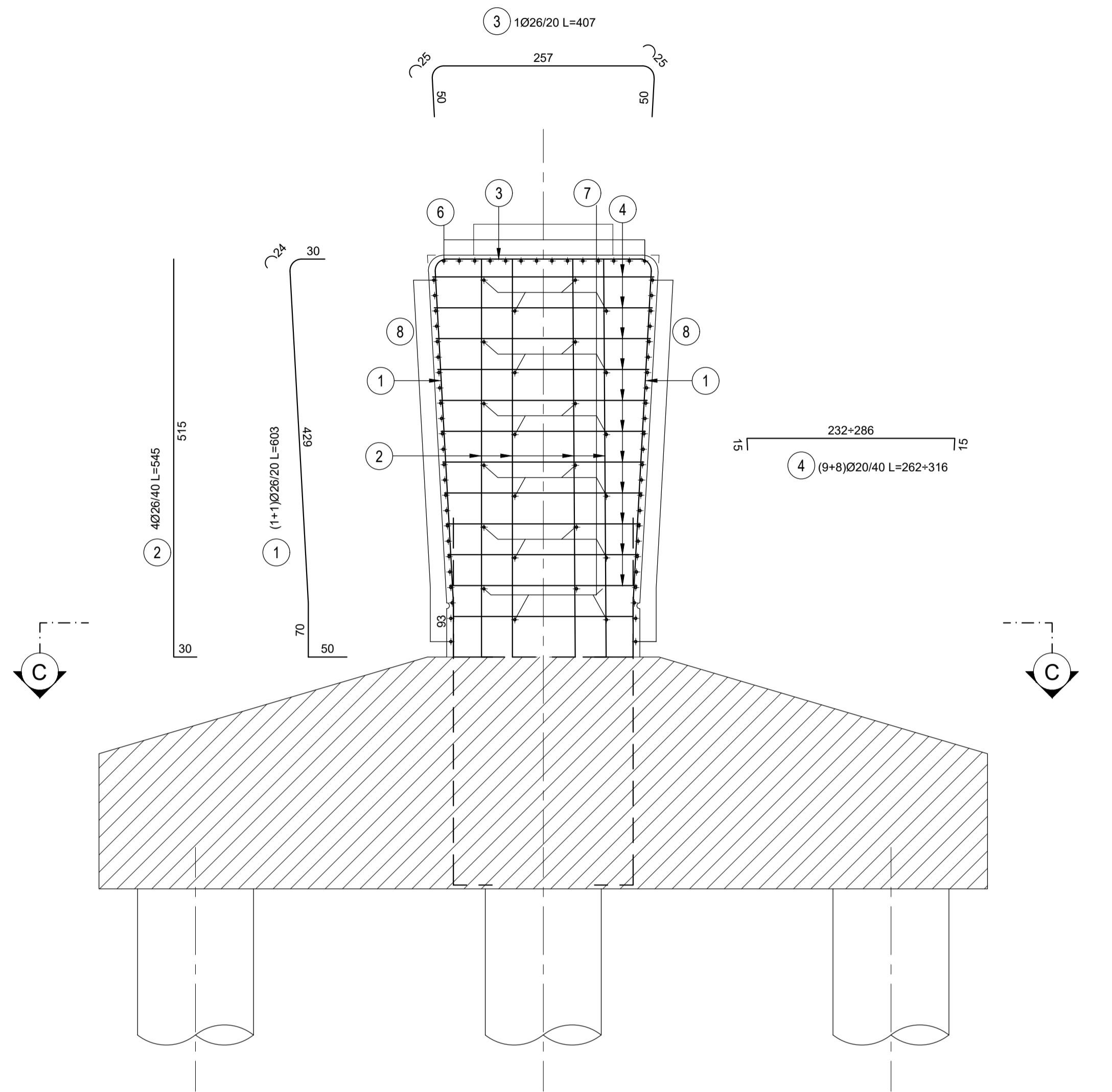
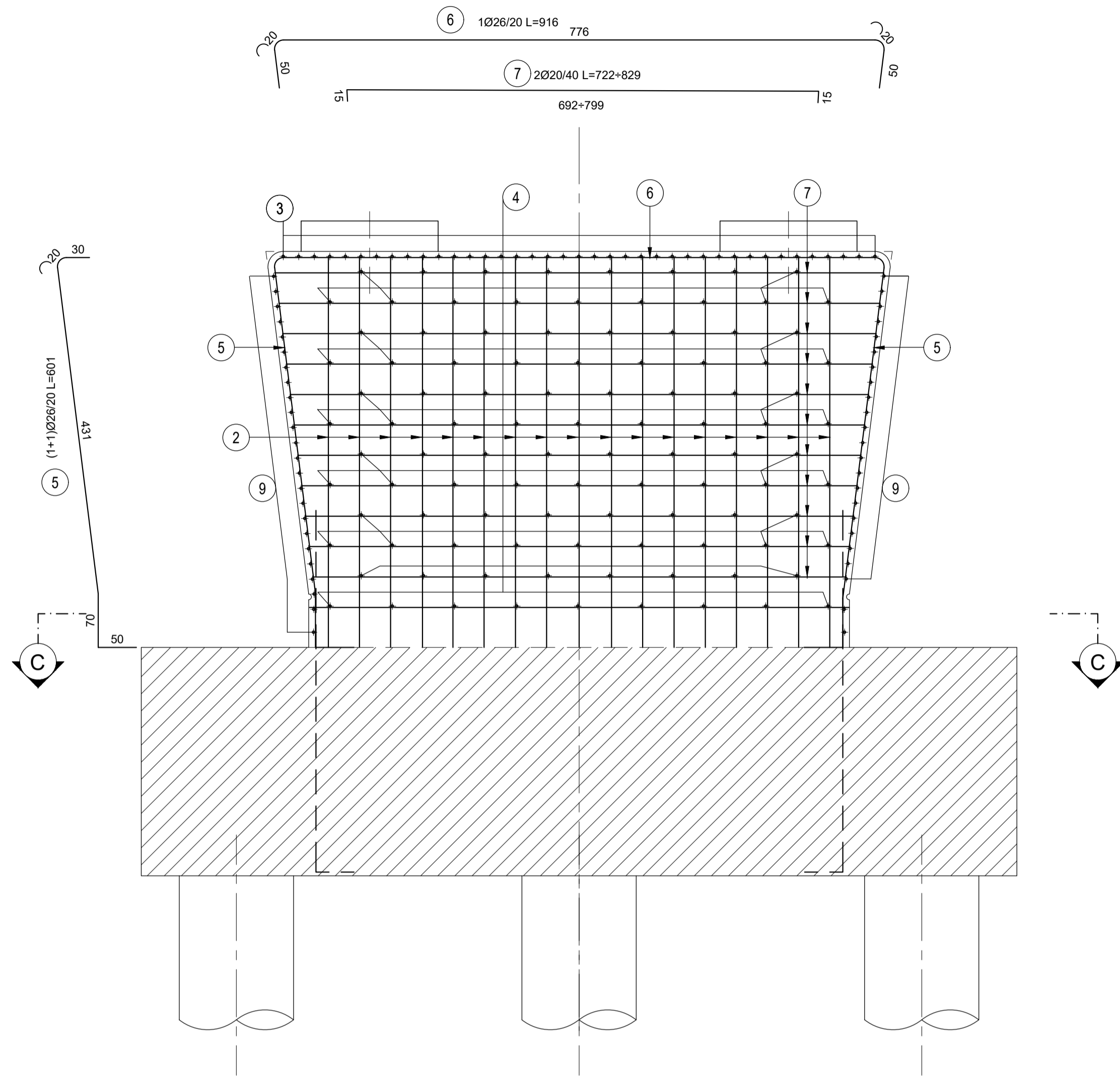


**PILA 2 CARREGGIATA NORD**

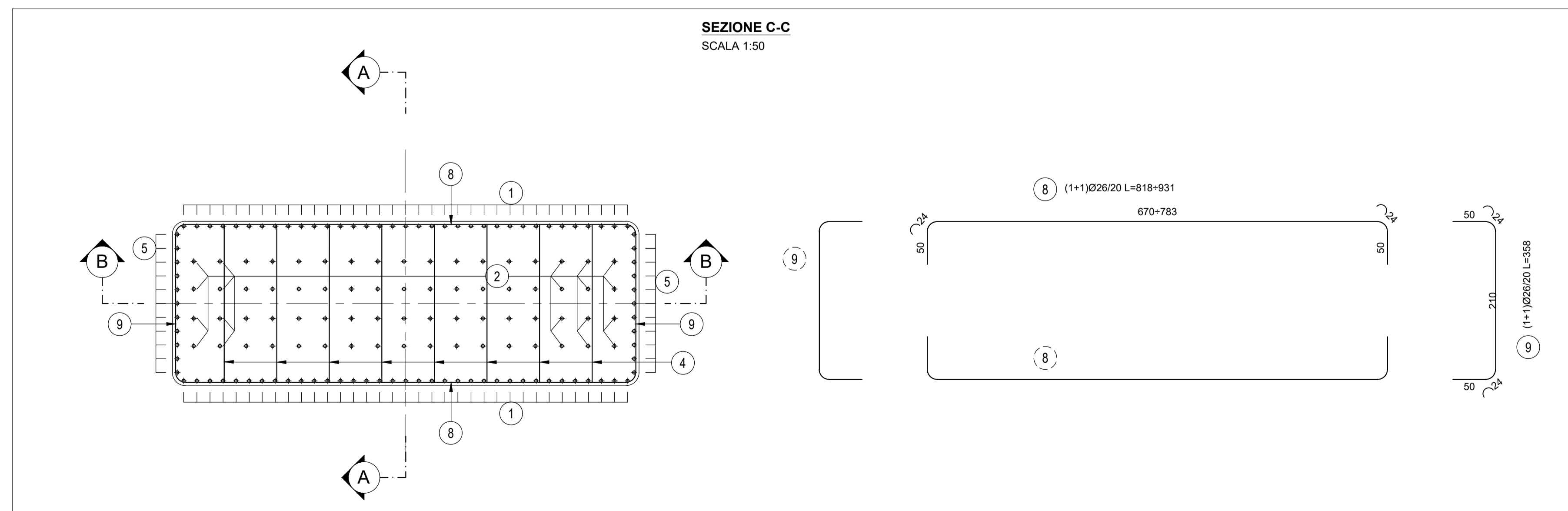
**SEZIONE A-A**  
SCALA 1:50



**SEZIONE B-B**  
SCALA 1:50



**SEZIONE C-C**  
SCALA 1:50



**ANAS S.p.A.**  
Direzione Progettazione e Realizzazione Lavori

NUOVA S.S. 341 "GALLARATESE" - TRATTO DA SAMARATE A CONFINE  
CON LA PROVINCIA DI NOVARA - TRATTO NORD  
STRALCIO FUNZIONALE DAL KM 6+500 (SVINCOLO S.S. 336 NORD)  
AL KM 8+844 (SVINCOLO AUTOSTRADA A8)  
"BRETTELLA DI GALLARATE"

**PROGETTO ESECUTIVO**

<b>STUDIO CORONA</b> Ing. Renato Vaia Cof. Ing. Reg. di Torino e Provincia P. 4843/01	<b>UNING</b> Cof. Ing. Reg. di Torino e Provincia P. 4843/01	<b>GA&amp;M</b> Prof. Ing. Matteo Ranieri Cof. Ing. Reg. di Torino e Provincia P. 1137	<b>SETAC</b> srl Servizi di Ingegneria, Trasporti Ambiente Costruzioni Prof. Ing. Luigi Monterisi Cof. Ing. Reg. di Torino e Provincia P. 5075	<b>ARKE</b> INGEGNERIA S.r.l. Ing. Giacomino Angerano Cof. Ing. Reg. di Torino e Provincia P. 5075	<b>DOTT. GEOL. DANILLO GALLO</b> Dott. Geol. Danilo Gallo Cof. Ing. Reg. di Torino e Provincia P. 10102
VISTO: IL RESPONSABILE DEL PROCEDIMENTO Dott. Ing. Giancarlo LUONGO	RESPONSABILE INTEGRAZIONE DELLE PRESTAZIONI SPECIALISTICHE Ing. Renato DEL PRETE	IL PROGETTISTA FIRMATARIO DELLA PRESTAZIONE Ing. Valerio BAJETTI	GEOLOGO Prof. Ing. Geol. Luigi MONTERISI	COORDINATORE DELLA SICUREZZA IN FASE DI PROGETTAZIONE Ing. Fabrizio BAJETTI	

<b>HA040</b>		<b>OPERE D'ARTE MAGGIORI: VIADOTTI E PONTI</b> VIADOTTO BRETTELLA SS.336 - A8 -ASSE PRINCIPALE PILA 2 CARREGGIATA NORD ARMATURA ELEVAZIONE		
CODICE PROGETTO	NOME FILE	REVISIONE	SCALA: 1:50	
PROGETTO	HA040_P00V01STRAR14_A.dwg			
LIV. PROG.	N. PROG.	CODICE ELAB.		
M1533	E 1801	P00V0101STRAR14	A	
C				
B				
A	EMISSIONE	MARZO 2021	ING. RENATO VAIRA	ING. VALERIO BAJETTI
REV.	DESCRIZIONE	DATA	REDATTO	VERIFICATO
			ING. RENATO DEL PRETE	APPROVATO