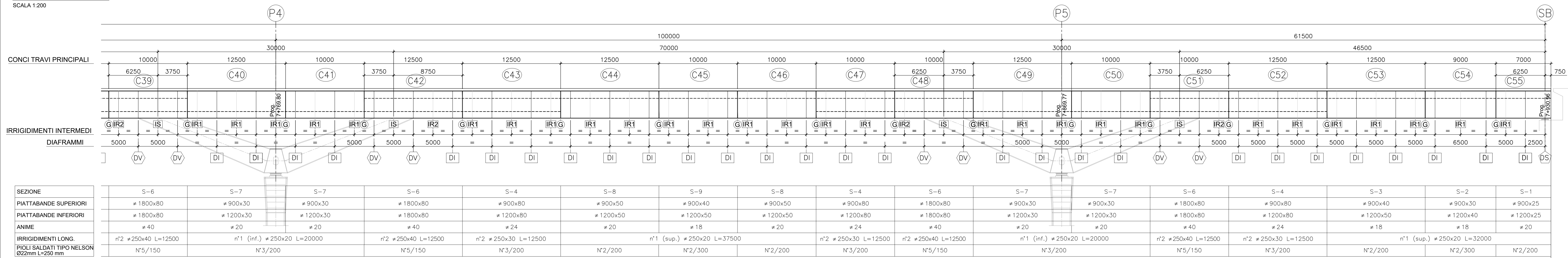
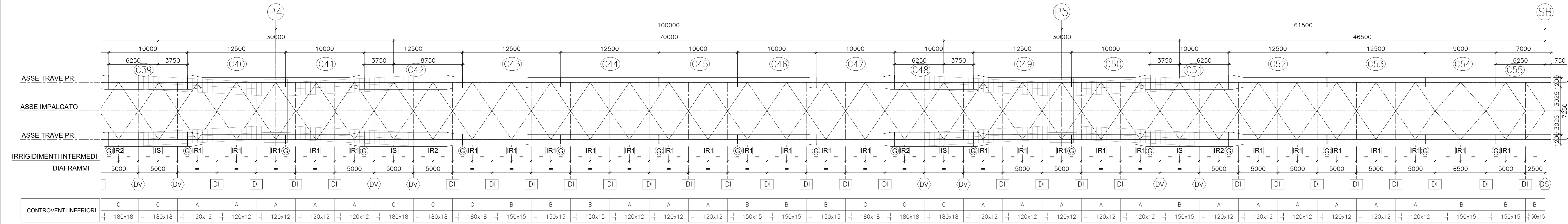


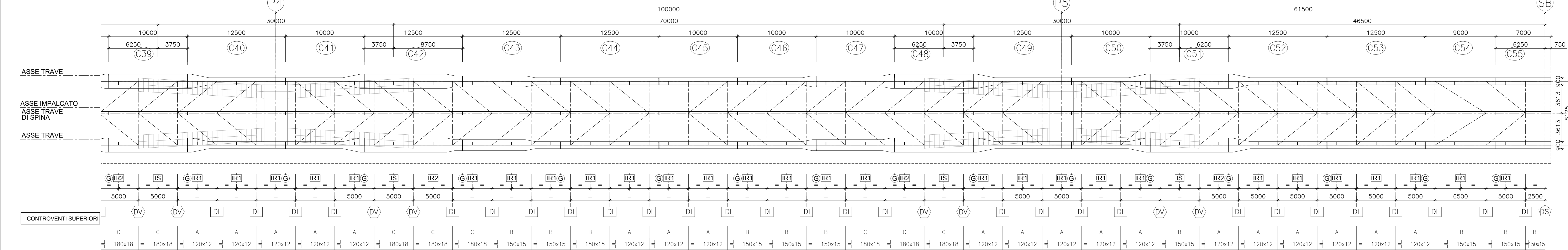
**PROSPETTO LONGITUDINALE**  
SCALA 1:200



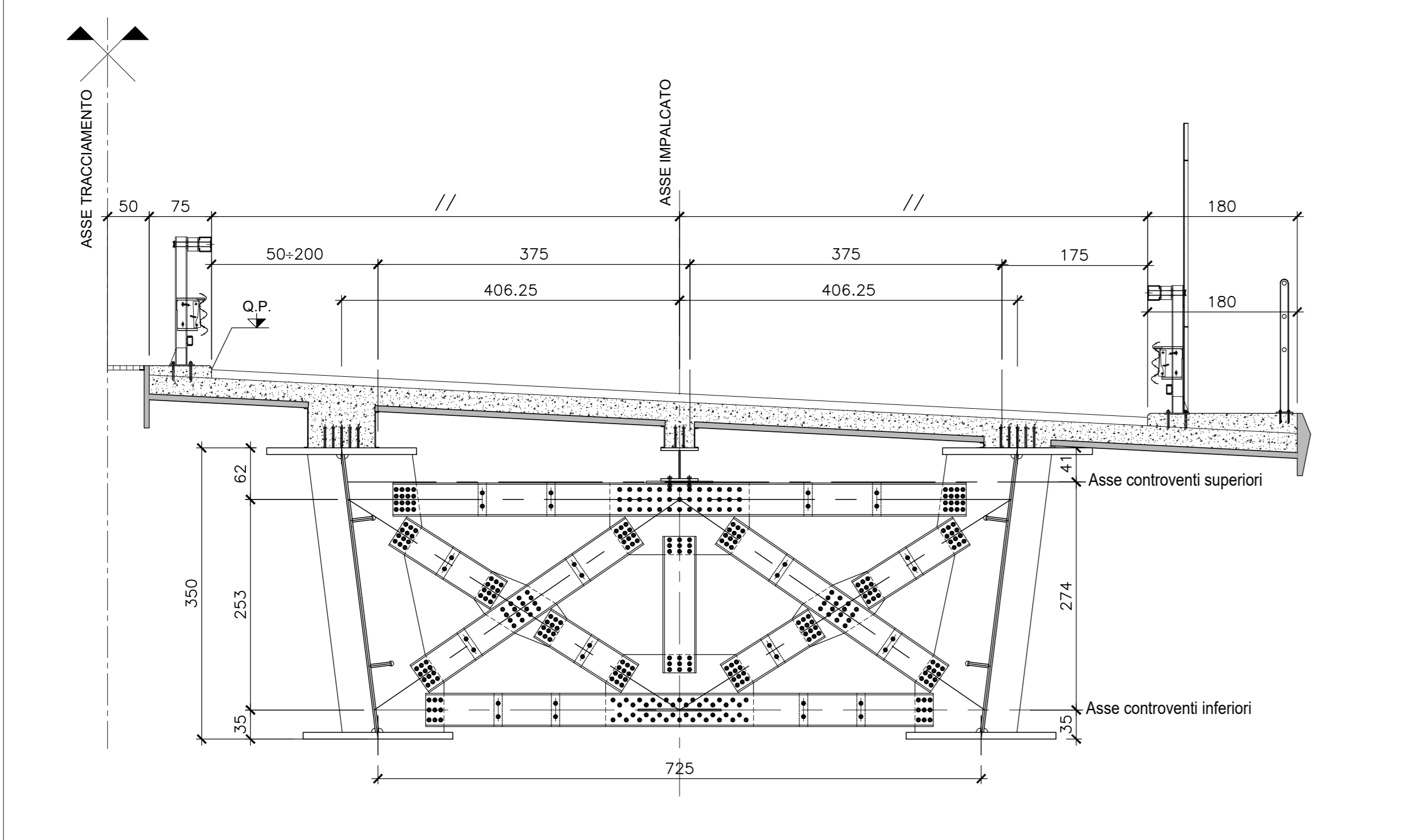
**SCHEMA CONVENZIONALE (RETTIFICATO) PIANO INFERIORE**  
SCALA 1:200



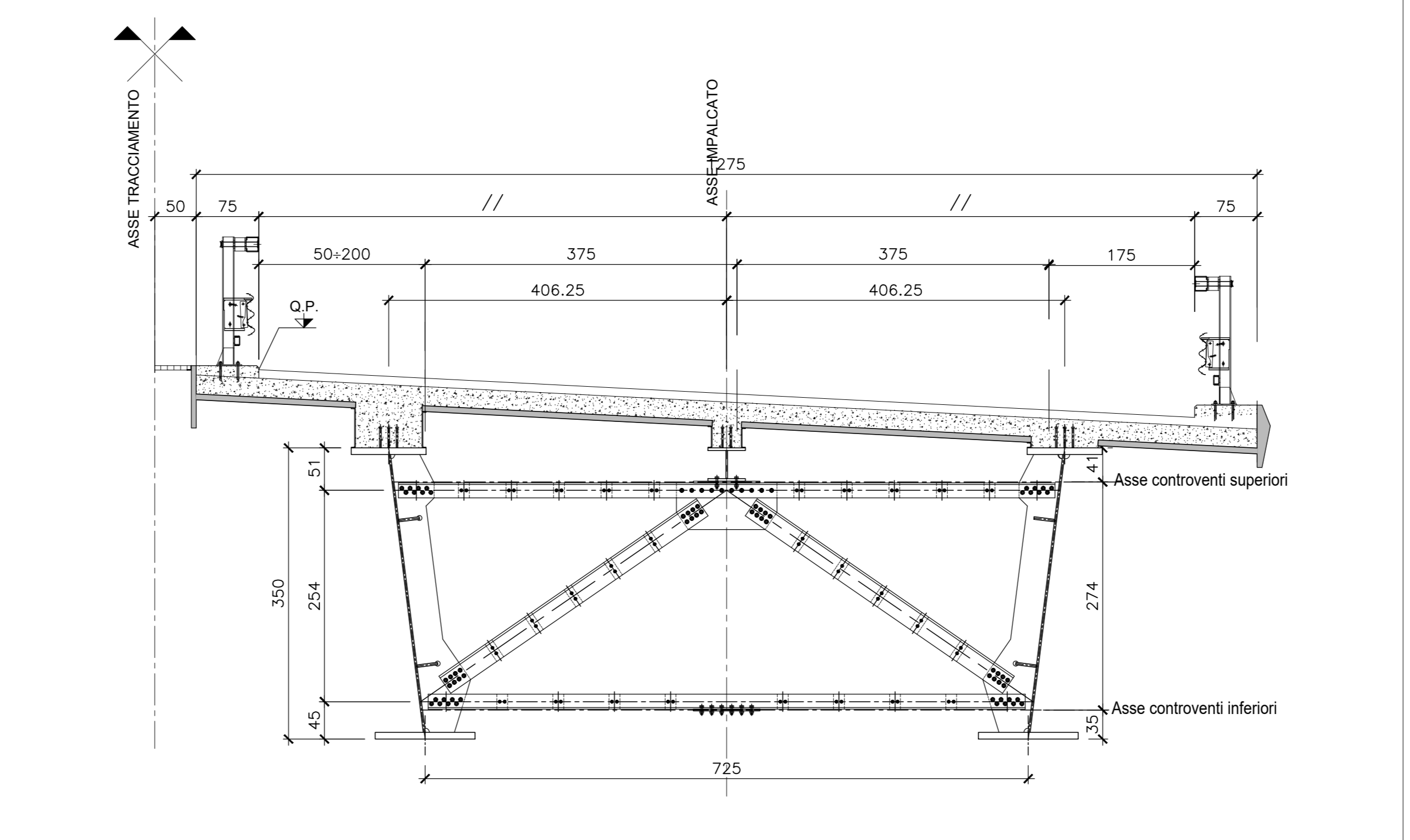
**SCHEMA CONVENZIONALE (RETTIFICATO) PIANO SUPERIORE**  
SCALA 1:200



**SEZIONE TRASVERSALE IN ALLARGAMENTO DIAFRAMMI DV**  
SCALA 1:50



**SEZIONE TRASVERSALE TIPICA DIAFRAMMI DI**  
SCALA 1:50



**ANAS S.p.A.**  
Direzione Progettazione e Realizzazione Lavori

NUOVA S.S. 341 "GALLARATESE" - TRATTO DA SAMARATE A CONFINE CON LA PROVINCIA DI NOVARA - TRATTO NORD

**STRALCIO FUNZIONALE DAL KM 6+500 (SVINCOLO S.S. 336 NORD) AL KM 8+844 (SVINCOLO AUTOSTRADA A8) "BRETTELLA DI GALLARATE"**

**PROGETTO ESECUTIVO**

STUDIO CORONA	ING. RENATO DEL PRETE	ECOPLAN	EG
ING. VALERIO SAGGI	ING. DANIELA DEL PRETE	AVV. NERULLO FERRI	ING. CARLO SCARPA
ING. RENATO VALLI	ING. VITO RIVERO	ING. GIUSEPPE AGOSTINI	ING. ENZO GOTTI
ING. RENATO VALLI	ING. VITO RIVERO	ING. GIUSEPPE AGOSTINI	ING. ENZO GOTTI
ING. RENATO VALLI	ING. VITO RIVERO	ING. GIUSEPPE AGOSTINI	ING. ENZO GOTTI

VISTO IL RESPONSABILE DEL PROCEDIMENTO

RESPONSABILE INTEGRAZIONE DELLE PREVISIONI SPECIALISTICHE

IL PROGETTISTA FIRMATARIO DELLA PRESTAZIONE

GEOLOGO

COORDINATORE DELLA SICUREZZA IN FASE DI PROGETTAZIONE

**HA060**

**OPERE D'ARTE MAGGIORI: VIADOTTI E PONTI**  
VIADOTTO BRETTELLA SS.336 - A8 - ASSE PRINCIPALE  
CARPENTERIA METALLICA - Tav. 4 di 4

CODICE PROGETTO	NOME FILE	REVISIONE	SCALA
HA060_P00V01STRCP16_A.dwg			1:50 1:200
PROGETTO	LIV. PROG.	N. PROG.	
M1533	E	1801	
CODICE ELAB.			
P00V101STRCP15			

C			
B			
A	EMMISSIONE	MARZO 2021	ING. RENATO DEL PRETE
REV.	DESCRIZIONE	DATA	REDAITTO VERIFICATO APPROVATO