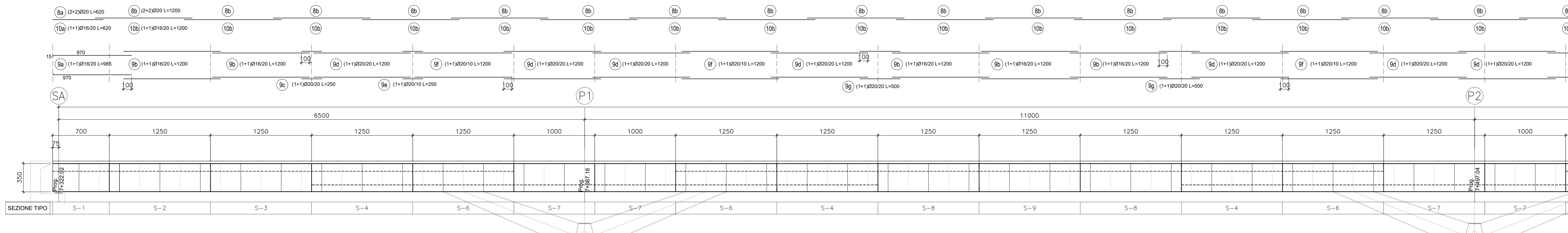


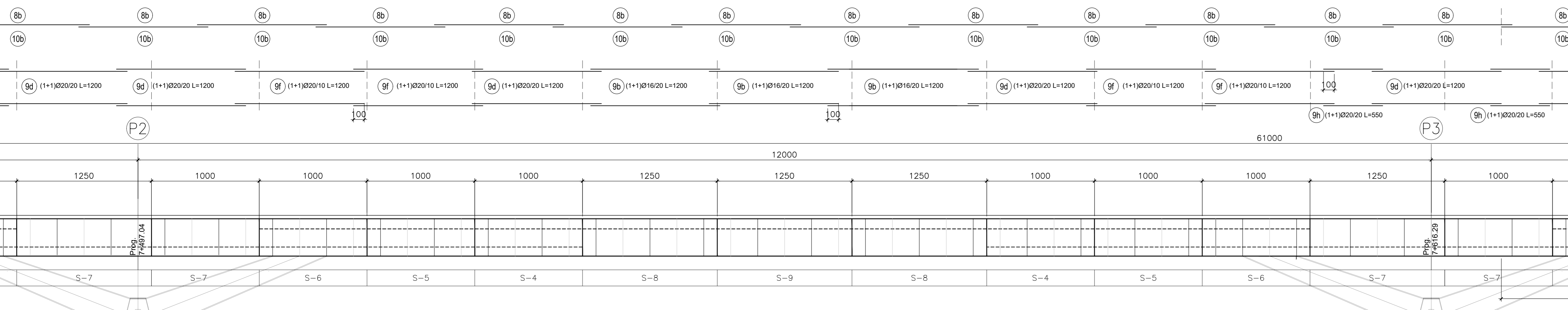
SEZIONE LONGITUDINALE - 1 di 5

SCALA 1:200



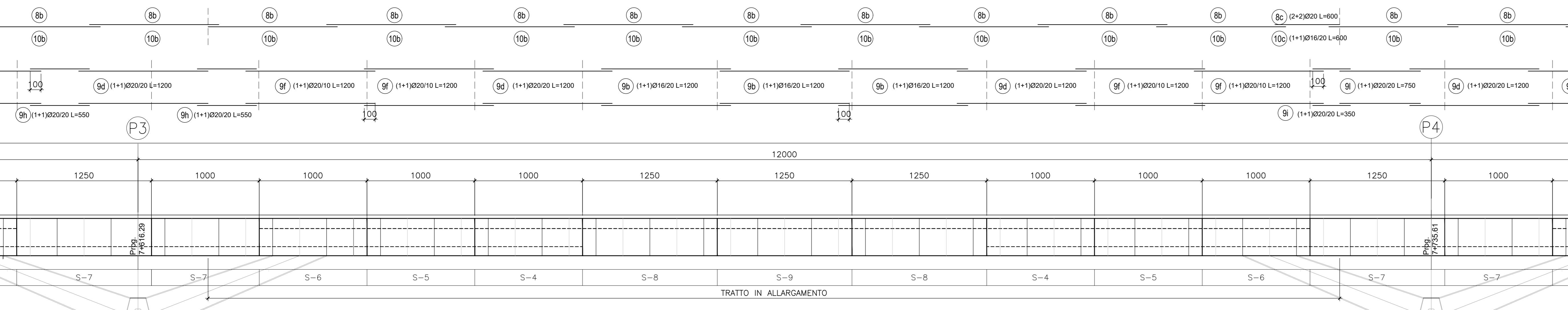
SEZIONE LONGITUDINALE - 2 di 5

SCALA 1:200



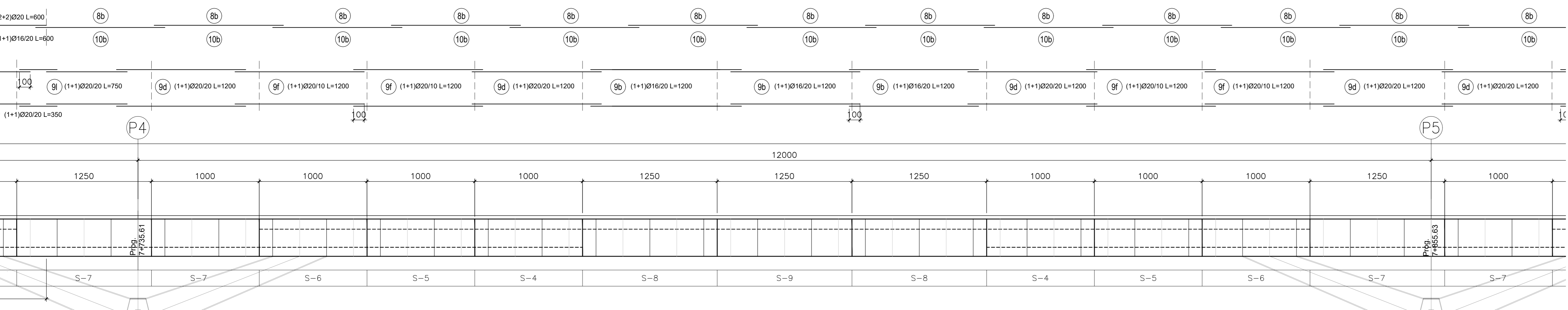
SEZIONE LONGITUDINALE - 3 di 5

SCALA 1:200



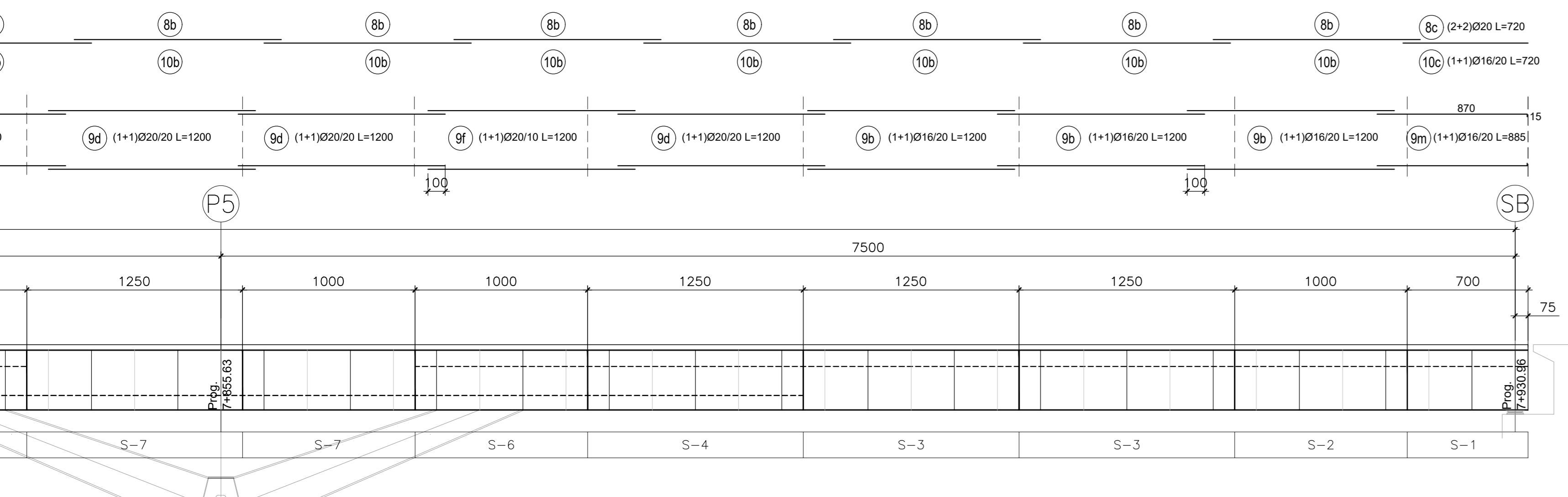
SEZIONE LONGITUDINALE - 4 di 5

SCALA 1:200



SEZIONE LONGITUDINALE - 5 di 5

SCALA 1:200



ANAS S.p.A.
 Direzione Progettazione e Realizzazione Lavori

NUOVA S.S. 341 "GALLARATESE" - TRATTO DA SAMARATE A CONFINE
 CON LA PROVINCIA DI NOVARA - TRATTO NORD

**STRALCIO FUNZIONALE DAL KM 6+500 (SVINCOLO S.S. 336 NORD)
 AL KM 8+844 (SVINCOLO AUTOSTRADA A8)
 "BRETTELLA DI GALLARATE"**

PROGETTO ESECUTIVO

STUDIO CORONA Ing. Renato Vanni Architetto	UNING Ing. Renato Vanni Architetto	SETAC Ing. Luigi Marzulli Ingegnere	ARKE Ing. Giuseppe Agostini Ingegnere	GG Ing. Gabriele Scavini Ingegnere
ING. RENATO DEL PRETE Ing. Renato Del Prete Ingegnere	ECOPLAN Arch. Nicoletta Falleri Architetto	ARKE Ing. Giuseppe Agostini Ingegnere	DOTT. GEOL. DANIELLO Dott. Geol. Danilo Gotti Geologo	COORDINATORE DELLA SICUREZZA IN FASE DI PROGETTAZIONE Ing. Roberto Baretta Ingegnere

VISTO IL RESPONSABILE DEL PROCEDIMENTO
 RESPONSABILE DELL'INTEGRAZIONE DELLE PRESSIONI SPECIALISTICHE
 IL PROGETTISTA FIRMATARIO DELLA PRESTAZIONE
 GEOLOGO
 COORDINATORE DELLA SICUREZZA IN FASE DI PROGETTAZIONE

Det. Ing. Giancarlo LUCCIGI
 Ing. Roberto BARETTA
 Ing. Vito MARZULLI
 Prof. Ing. Carlo EMP. MONTERISI
 Ing. Roberto BARETTA

HA073

OPERE D'ARTE MAGGIORI: VIADOTTI E PONTI
 VIADOTTO BRETTELLA SS.336 - A8 - ASSE PRINCIPALE
 CARREGGIAE NORD
 ARMATURA SOLETTA IMPALCATO - Tav. 2 di 2

CODICE PROGETTO	NOME FILE	REVISIONE	SCALA
HA073_P00V01STRAR20_A.dwg		A	1:200
PROGETTO	LIV. PROJ.	N. PROJ.	
M1533	E	1801	
CODICE ELAB.			
P00V101STRAR20			

C				
B				
A	EMISIONE	MARZO 2021	ING. RENATO VARRA	ING. VALERIO BARETTI
REV.	DESCRIZIONE	DATA	REDATTO	VERIFICATO
				APPROVATO