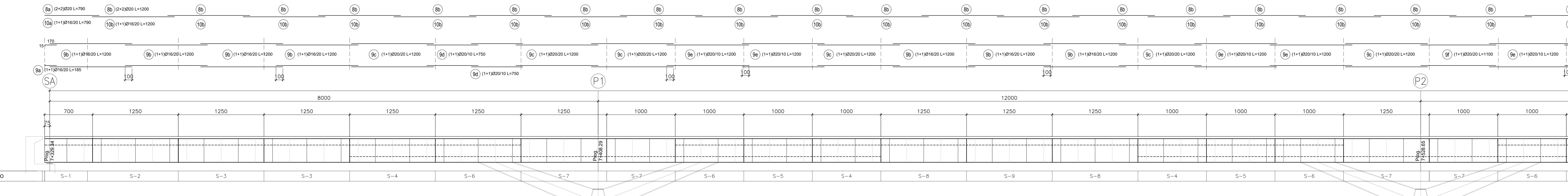


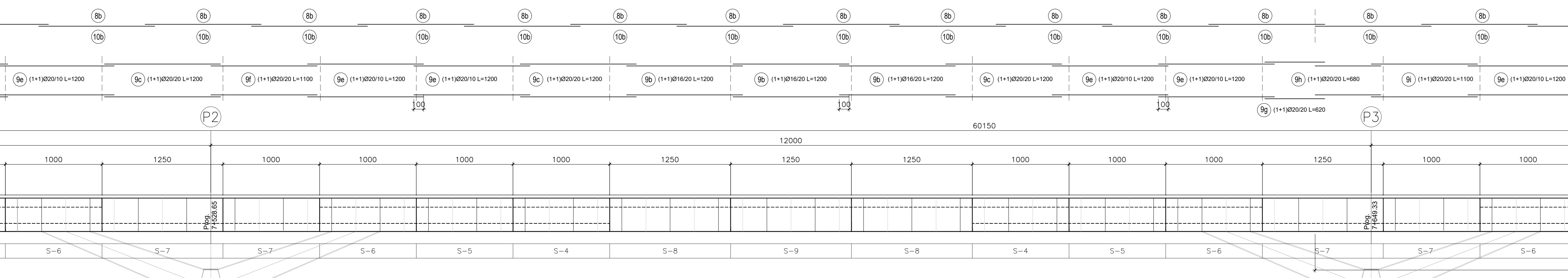
SEZIONE LONGITUDINALE - 1 di 5

SCALA 1:200



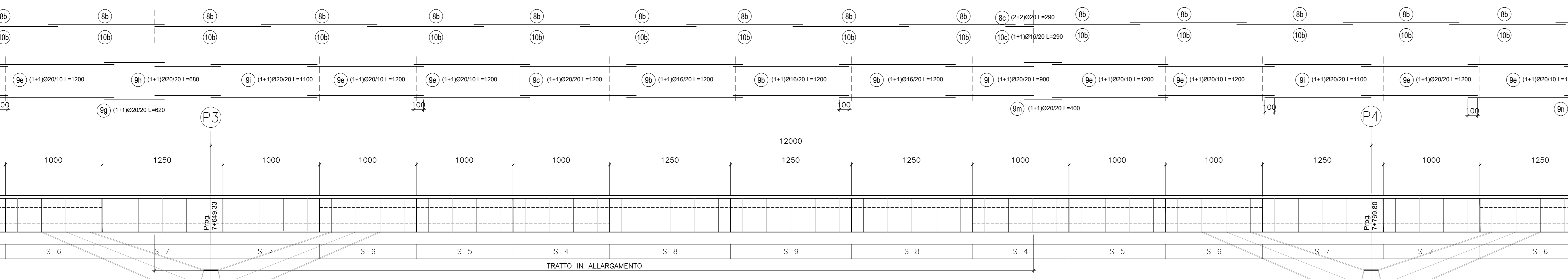
SEZIONE LONGITUDINALE - 2 di 5

SCALA 1:200



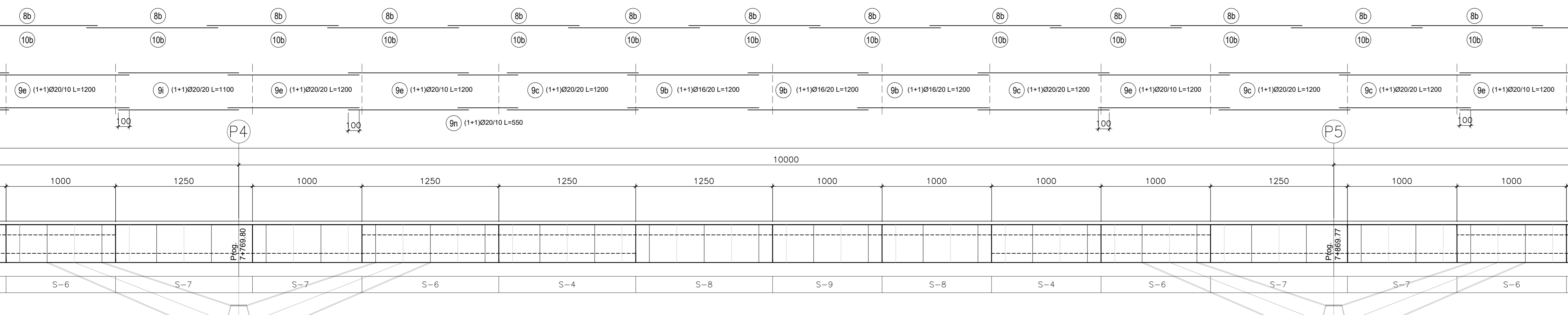
SEZIONE LONGITUDINALE - 3 di 5

SCALA 1:200



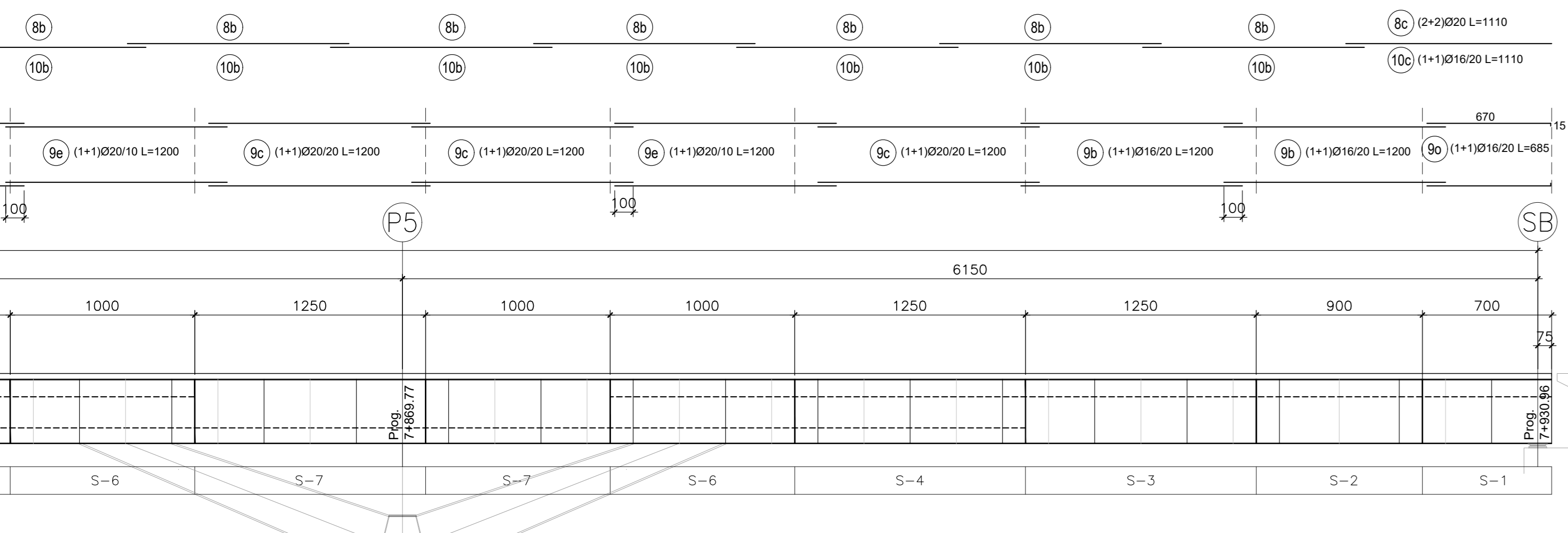
SEZIONE LONGITUDINALE - 4 di 5

SCALA 1:200



SEZIONE LONGITUDINALE - 5 di 5

SCALA 1:200



ANAS S.p.A.
 Direzione Progettazione e Realizzazione Lavori

NUOVA S.S. 341 "GALLARATESE" - TRATTO DA SAMARATE A CONFINE
 CON LA PROVINCIA DI NOVARA - TRATTO NORD

STRALCIO FUNZIONALE DAL KM 6+500 (SVINCOLO S.S. 336 NORD)
 AL KM 8+844 (SVINCOLO AUTOSTRADA A8)
 "BRETTELLA DI GALLARATE"

PROGETTO ESECUTIVO

STUDIO CORONA Ing. Renato Vanni Architetto	ING. RENATO DEL PRETE Ing. Valerio Sogari Ingegnere	ECOPLAN Ing. Norberto Falleri Ingegnere	EG Ing. Gabriele Scroveti Ingegnere
UNING Ing. Renato Vanni Architetto	SETAC Prof. Ing. Luigi Mariani Ingegnere	ARKE Ing. Riccardo Scattolon Ingegnere	DOTT. GIORGIO DAMASO Dott. Enrico Gotti Geologo

VISTO IL RESPONSABILE DEL PROCEDIMENTO
 RESPONSABILE DELL'INTEGRAZIONE DELLE PREVISIONI SPECIALISTICHE
 IL PROGETTISTA FIRMATARIO DELLA PRESTAZIONE
 GEOLOGO
 COORDINATORE DELLA SICUREZZA IN FASE DI PROGETTAZIONE

Det. Ing. Giancarlo LUCIGNO
 Ing. Valerio Sogari
 Prof. Ing. Luigi Mariani
 Prof. Ing. Carlo Luigi MONTERISI
 Dott. Enrico GOTTI

HA075

OPERE D'ARTE MAGGIORI: VIADOTTI E PONTI
 VIADOTTO BRETTELLA SS.336 - A8 -ASSE PRINCIPALE
 CARREGGiate SUD
 ARMATURA SOLETTA IMPALCATO - Tav. 2 di 2

CODICE PROGETTO	NOME FILE	REVISIONE	SCALA
PROGETTO	HA075_P00V01STRARZ2_A.dwg	A	1:200
M1533	E1801	P00V101STRAR2	

C			
B			
A	EMMISSIONE	MARZO 2021	ING. RENATO VIANI
REV.	DESCRIZIONE	DATA	REDAITTO VERIFICATO APPROVATO