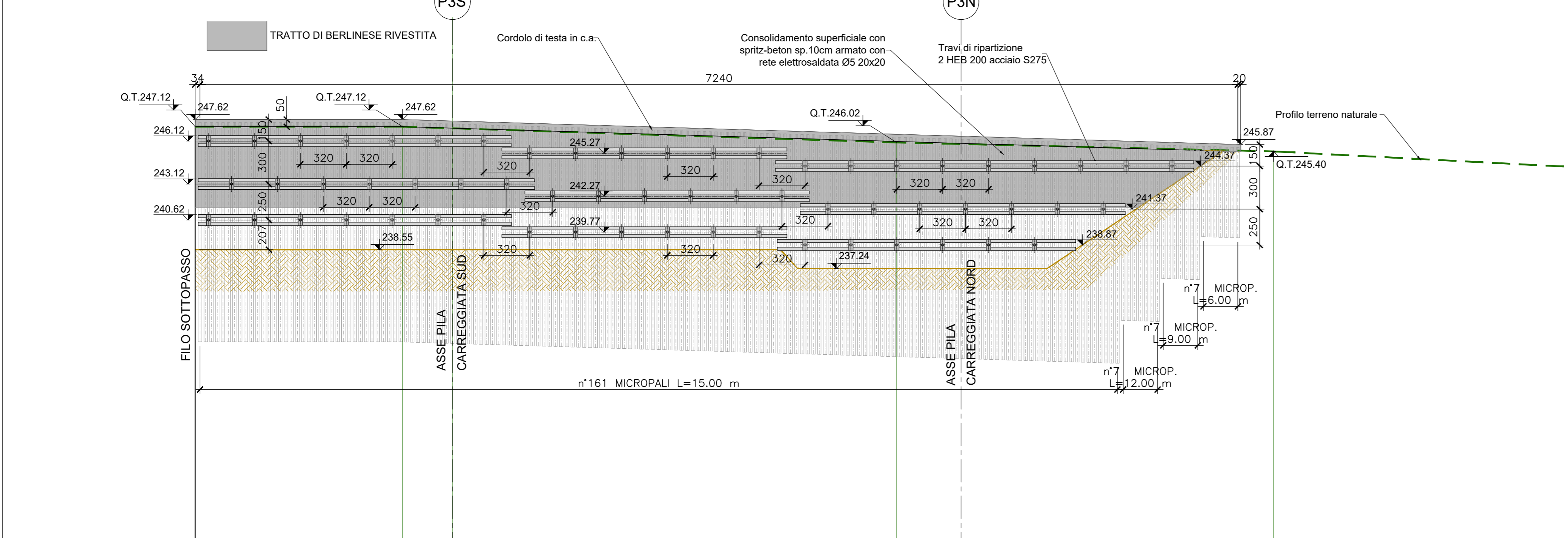
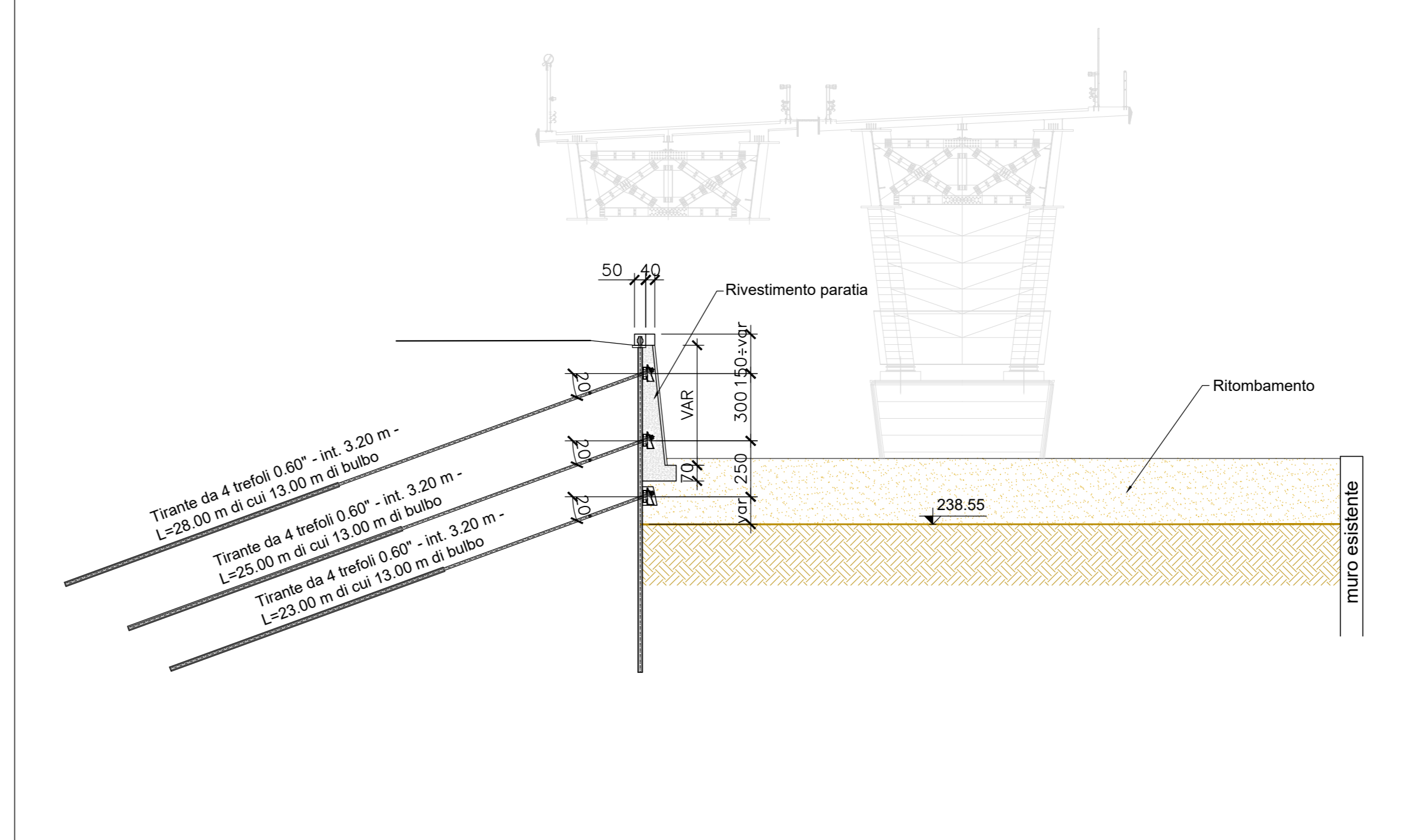


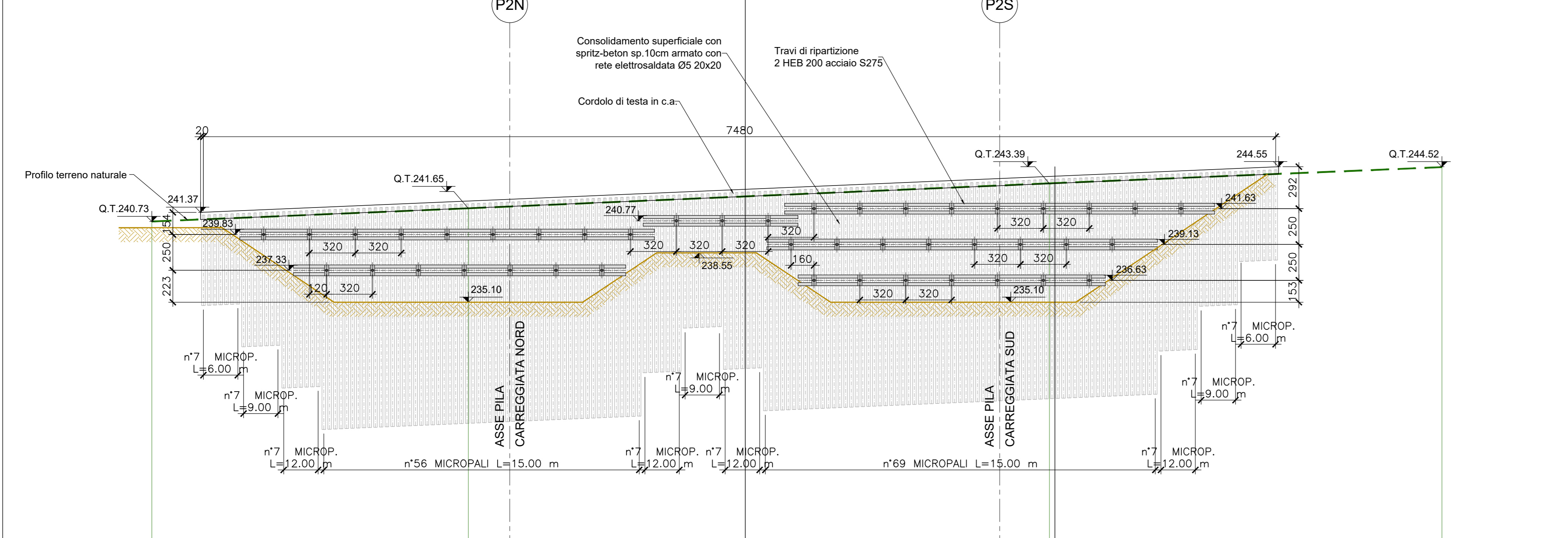
BERLINESE 1 - PROSPETTO A-A
SCALA 1:200



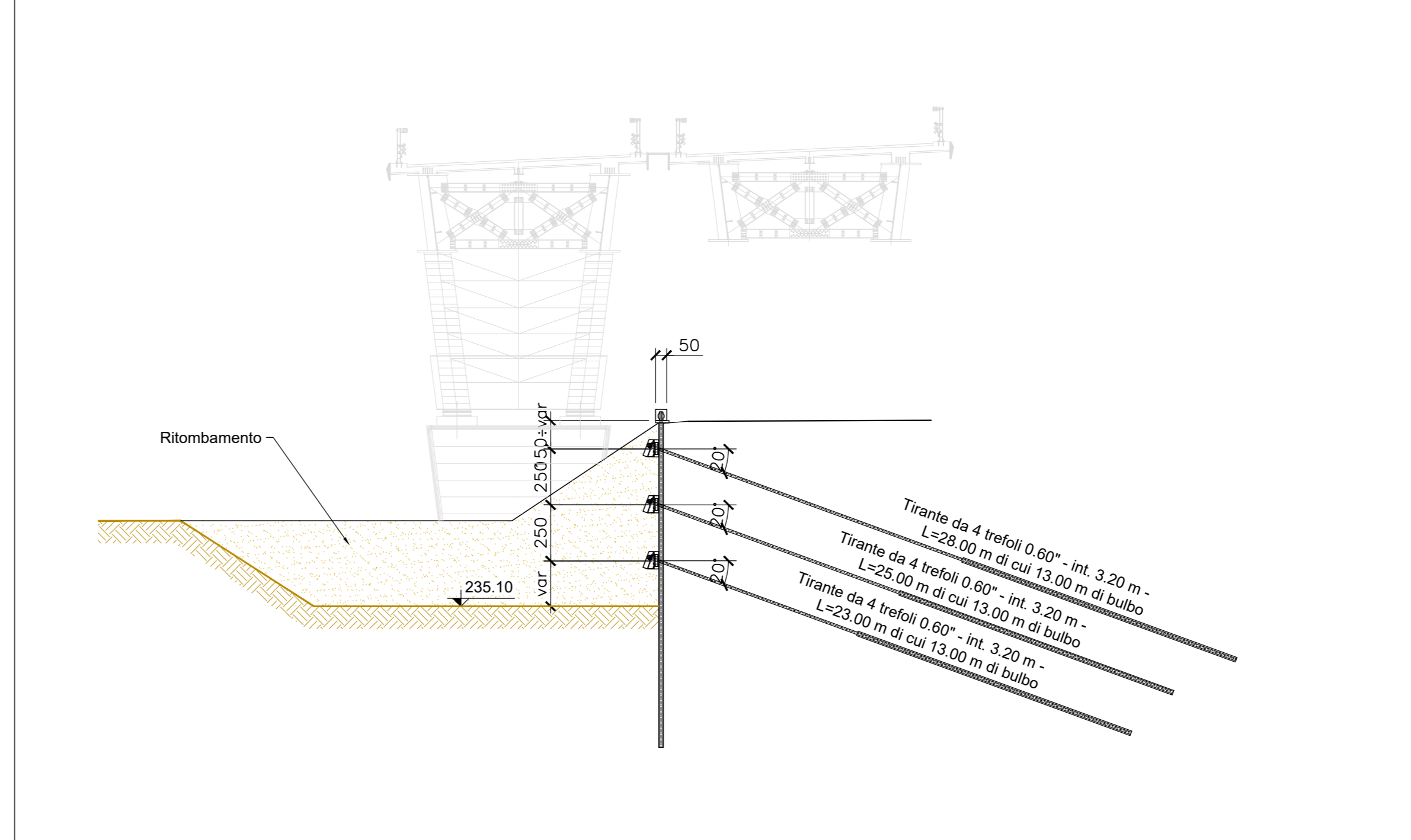
BERLINESE 1 - SEZIONE TIPO C-C
SCALA 1:200



BERLINESE 2 - PROSPETTO B-B
SCALA 1:200



BERLINESE 2 - SEZIONE TIPO D-D
SCALA 1:200



NUOVA S.S. 341 "GALLARATESE" - TRATTO DA SAMARATE A CONFINE
CON LA PROVINCIA DI NOVARA - TRATTO NORD
**STRALCIO FUNZIONALE DAL KM 6+500 (SVINCOLO S.S. 336 NORD)
AL KM 8+844 (SVINCOLO AUTOSTRADA A8)
"BRETTELLA DI GALLARATE"**

PROGETTO ESECUTIVO

STUDIO CORONA	ING. RENATO DEL PRETE	ECOPLAN	EG
ING. VALERIO BIAGETTI	ING. VALERIO BIAGETTI	ING. VALERIO BIAGETTI	ING. VALERIO BIAGETTI
UNING	SETAC	ARKE	DOTI. GEOL. DANIO SPILIO
ING. RENATO DEL PRETE	ING. VALERIO BIAGETTI	ING. VALERIO BIAGETTI	ING. VALERIO BIAGETTI

VISTO IL RESPONSABILE DEL PROCEDIMENTO
RESPONSABILE INTEGRAZIONE DELLA PROIEZIONE SPECIALISTICHE
IL PROGETTISTA FIRMATARIO DELLA PRESTAZIONE
GEOLOGO
COORDINATORE DELLA SICUREZZA IN FASE DI PROGETTAZIONE

HA084

OPERE D'ARTE MAGGIORI: VIADOTTI E PONTI
VIADOTTO BRETTELLA SS.336 - A8 - ASSE PRINCIPALE
BERLINESE A PROTEZIONE PILE P2 E P3 CARREGGIATE NORD E SUD
PLANIMETRIA, PROSPETTI E SIONI TIPO

CODICE PROGETTO	NOME FILE	REVISIONE	SCALA
PROGETTO	HA084_P00V01STRD104_A.dwg	A	1:200
ELAB.			

C			
B			
A	EMMISSIONE	MARZO 2021	ING. RENATO BIAGETTI
REV.	DESCRIZIONE	DATA	REDAITTO VERIFICATO APPROVATO