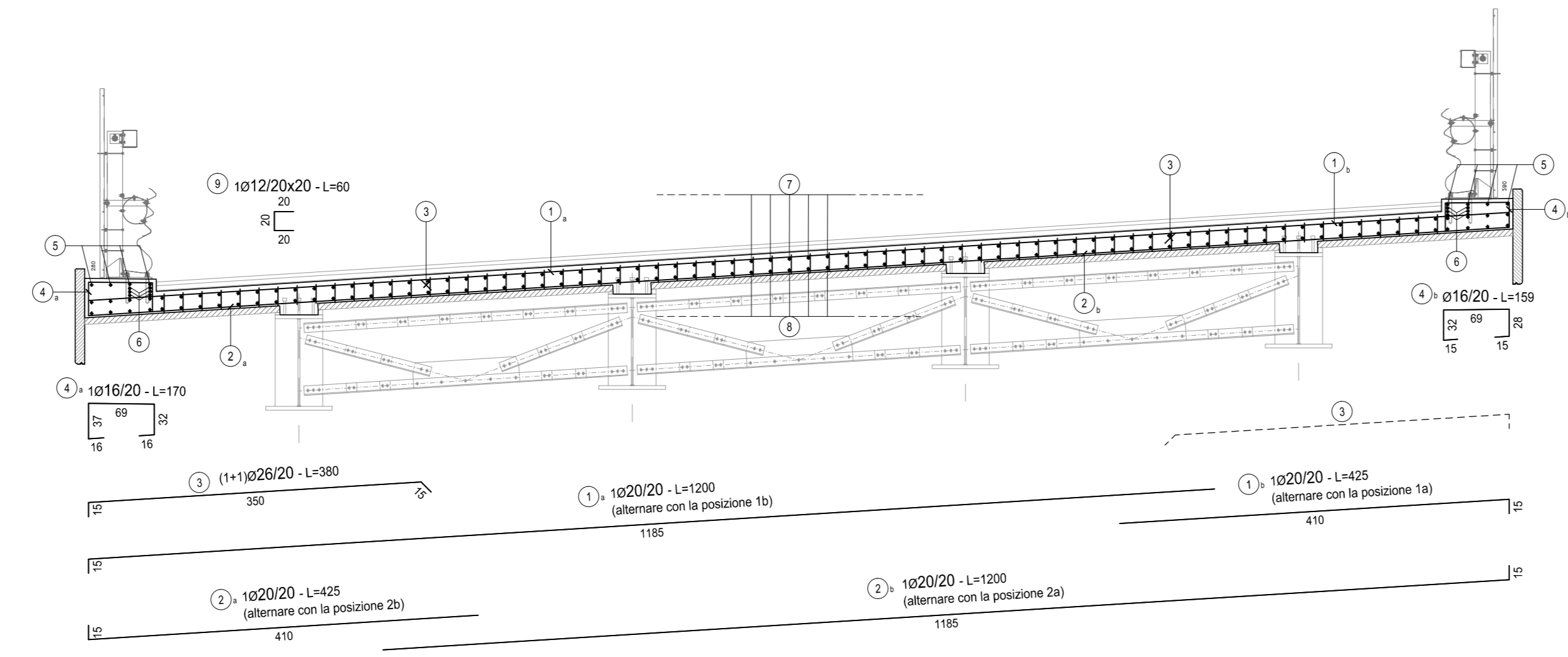
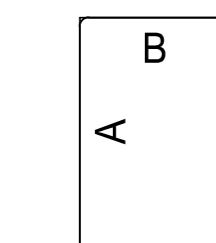


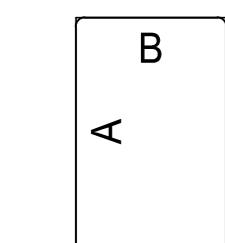
SEZIONE TRASVERSALE TIPO
SCALA 1:50



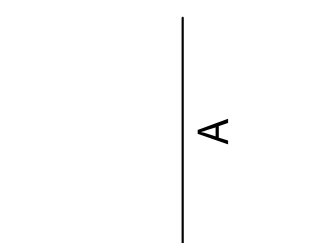
FERRI TIPO A



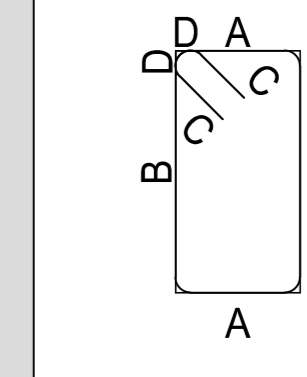
FERRI TIPO B



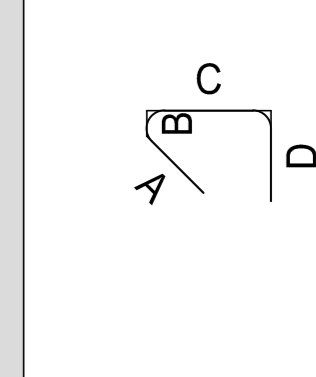
FERRI TIPO C



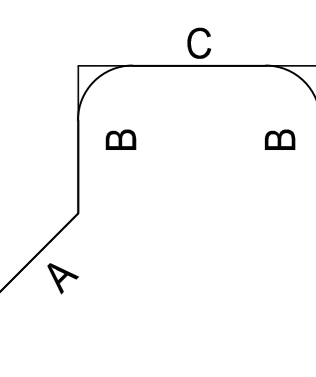
FERRI TIPO D



FERRI TIPO E



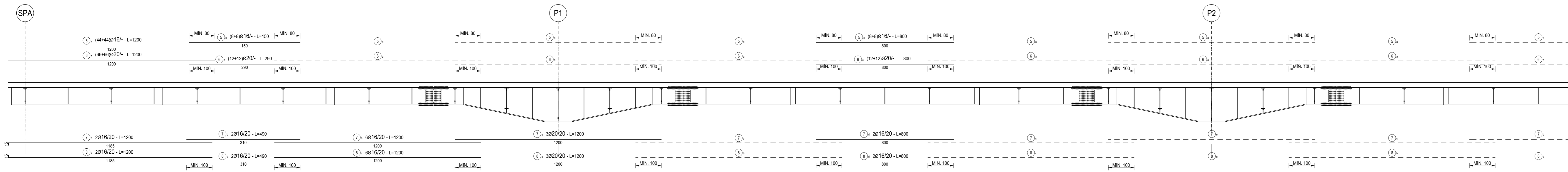
FERRI TIPO F



A	1	a	1	20	20	1185	15	-	-	1200	700	640000	20.730.16							
A	1	b	1	20	20	410	15	-	-	425	700	287500	7.333.08							
A	2	a	1	20	20	410	15	-	-	425	700	287500	7.333.08							
A	2	b	1	20	20	1185	15	-	-	1200	700	640000	20.730.16							
vedi disegno	3		1+1	20	20	15	350	15	-	380	1400	520000	22.181.42							
vedi disegno	4	a	1	18	20	-	-	-	-	170	700	119000	1.871.27							
vedi disegno	4	b	1	18	20	-	-	-	-	159	700	111500	1.755.80							
C	5	a	8+8	18	-	1200	-	-	-	1200	18	125500	1.665.18							
C	5	b	8+8	18	-	150	-	-	-	150	18	2400	37.66							
C	5	c	8+8	18	-	800	-	-	-	800	18	12800	201.92							
C	6	a	16+16	18	-	1200	-	-	-	1200	132	158800	2.458.82							
C	6	b	12+12	18	-	150	-	-	-	150	24	3600	56.79							
C	6	c	12+12	18	-	800	-	-	-	800	24	19200	302.89							
A	7	a	2	18	20	15	1185	-	-	1200	152	162400	2.877.43							
C	7	b	2	18	20	310	-	-	-	310	152	47120	743.33							
C	7	c	6	18	20	1200	-	-	-	1200	456	547200	8.852.28							
C	7	d	2	18	20	800	-	-	-	800	152	121600	1.918.28							
C	7	e	3	20	20	800	-	-	-	800	228	162400	4.485.98							
A	8	a	2	18	20	15	1185	-	-	1200	152	162400	2.877.43							
C	8	b	2	18	20	310	-	-	-	310	152	47120	743.33							
C	8	c	6	18	20	1200	-	-	-	1200	456	547200	8.852.28							
C	8	d	2	18	20	800	-	-	-	800	152	121600	1.918.28							
C	8	e	3	20	20	800	-	-	-	800	228	162400	4.485.98							
B	9		1	12	20x20	20	20	20	-	60	5200	312000	2.768.58							

12	312000	2.768.58		
16	220940	38.739.87		
20	263880	65.066.43		
26	532000	22.181.42		
TOT (KG)		1.26.728.50		

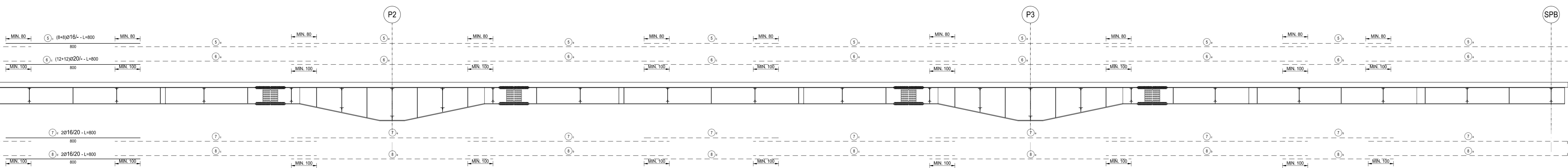
SEZIONE LONGITUDINALE - STRALCIO 1
SCALA 1:100



RICHIAMI AD ALTRI ELABORATI

PER LA DEFINIZIONE DELLE CARATTERISTICHE DEI MATERIALI **HB003 - P00V102STRSCO1**

SEZIONE LONGITUDINALE - STRALCIO 2
SCALA 1:100



anas ANAS S.p.A.
Gruppo IS Italiane Direzione Progettazione e Realizzazione Lavori

NUOVA S.S. 341 "GALLARATESE" - TRATTO DA SAMARATE A CONFINE CON LA PROVINCIA DI NOVARA - TRATTO NORD
STRALCIO FUNZIONALE DAL KM 6+500 (SVINCOLO S.S. 336 NORD) AL KM 8+844 (SVINCOLO AUTOSTRADA A8) "BRETTELLA DI GALLARATE"

PROGETTO ESECUTIVO

STUDIO CORONA	ING. RENATO DEL PRETE	ECOPLAN	EG
ING. VITTORIO SAGGI ING. VITTORIO SAGGI ING. VITTORIO SAGGI	ING. DANIELO DEL PRETE ING. DANIELO DEL PRETE ING. DANIELO DEL PRETE	AVV. NERDINA FERRI AVV. NERDINA FERRI AVV. NERDINA FERRI	ING. GIANLUIGI BIANCHI ING. GIANLUIGI BIANCHI ING. GIANLUIGI BIANCHI
ING. RENATO VARI ING. RENATO VARI ING. RENATO VARI	ING. RENATO VARI ING. RENATO VARI ING. RENATO VARI	ING. RENATO VARI ING. RENATO VARI ING. RENATO VARI	ING. RENATO VARI ING. RENATO VARI ING. RENATO VARI

VISTO IL RESPONSABILE DEL PROCEDIMENTO
RESPONSABILE DELL'INTEGRAZIONE DELLE PRESSIONI SPECIALISTICHE
IL PROGETTISTA FIRMATARIO DELLA PRESTAZIONE
GEOLOGO
COORDINATORE DELLA SICUREZZA IN FASE DI PROGETTAZIONE

HB 011 **H-PROGETTO STRUTTURALE-OPERE PRINCIPALI**
HB - V104 - VIADOTTO VASCHE DI SPAGLIO - IMPALCATO NORD
Armatura soletta

CODICE PROGETTO: HB011-PO0V102STRAR01_A.dwg
PROGETTO: MI533 E 1801
NOME FILE: HB011-PO0V102STRAR01_A.dwg
REVISIONE: A
SCALA: VARIE

REV.	DESCRIZIONE	DATA	REDDATTO	VERIFICATO	APPROVATO
A	EMISSIONE	MARZO 2021	ARCH. MAURO BASSO	ING. VALERIO BIANCHI	ING. RENATO DEL PRETE