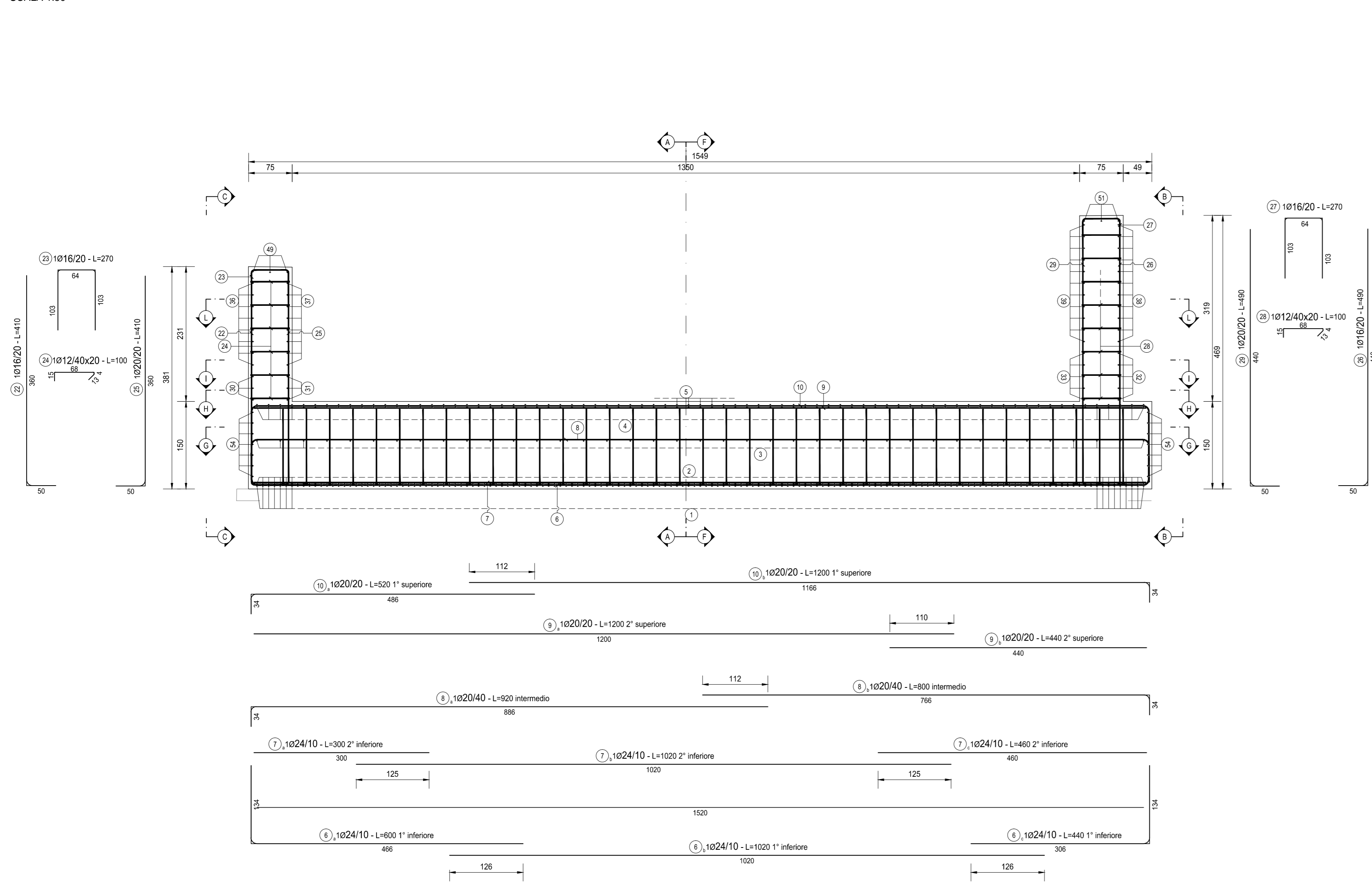
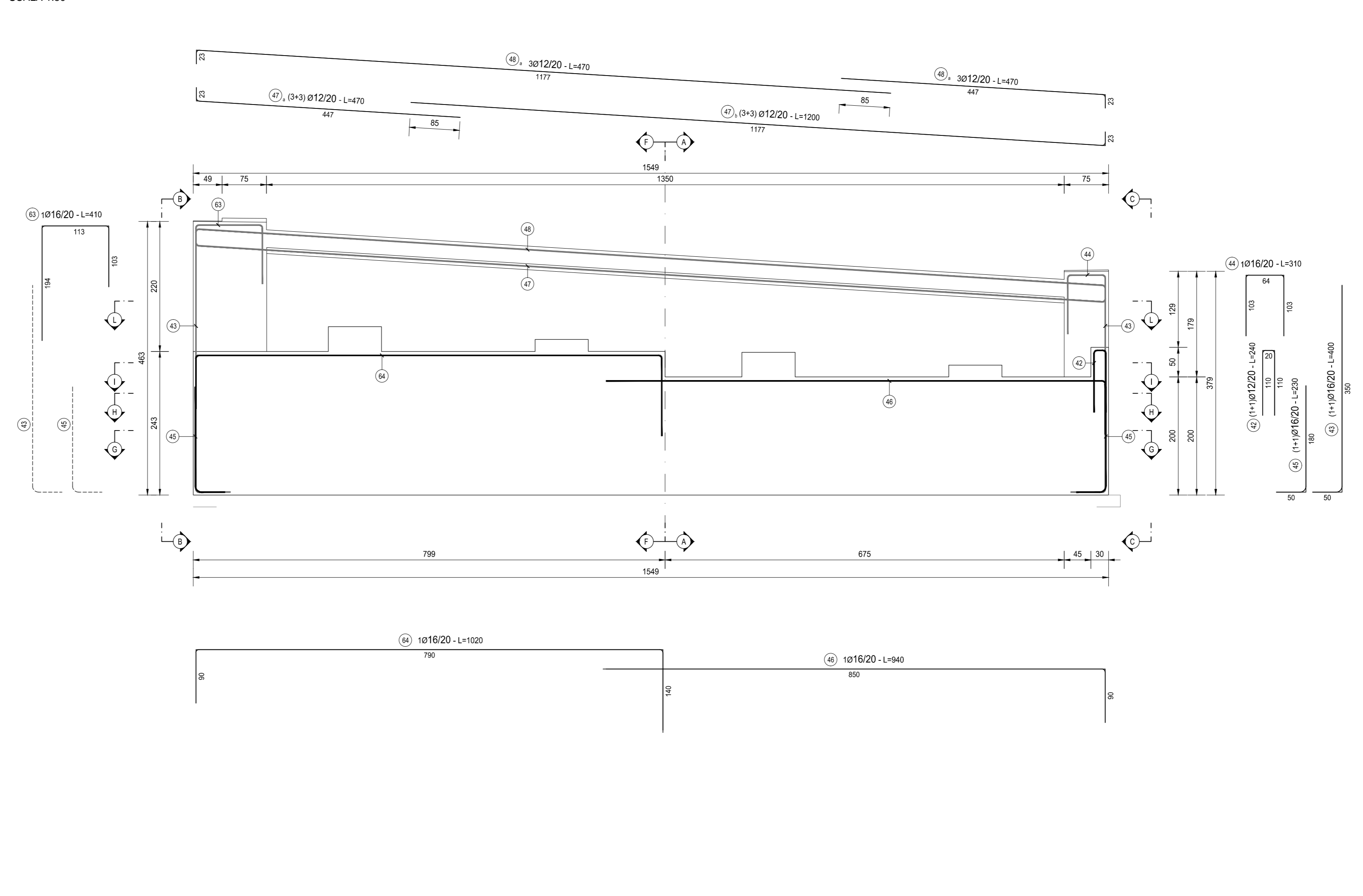


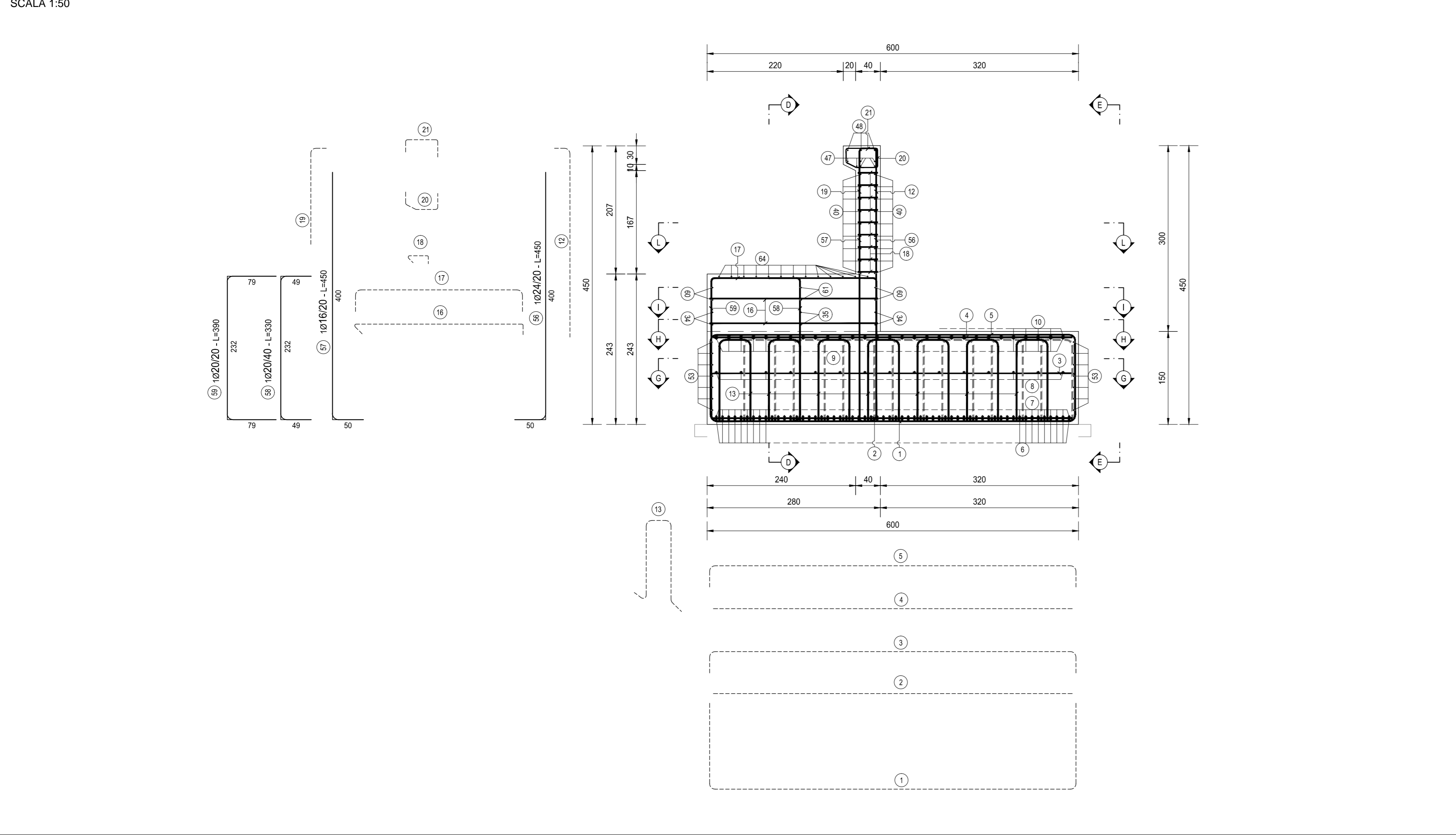
SEZIONE E-E
SCALA 1:50



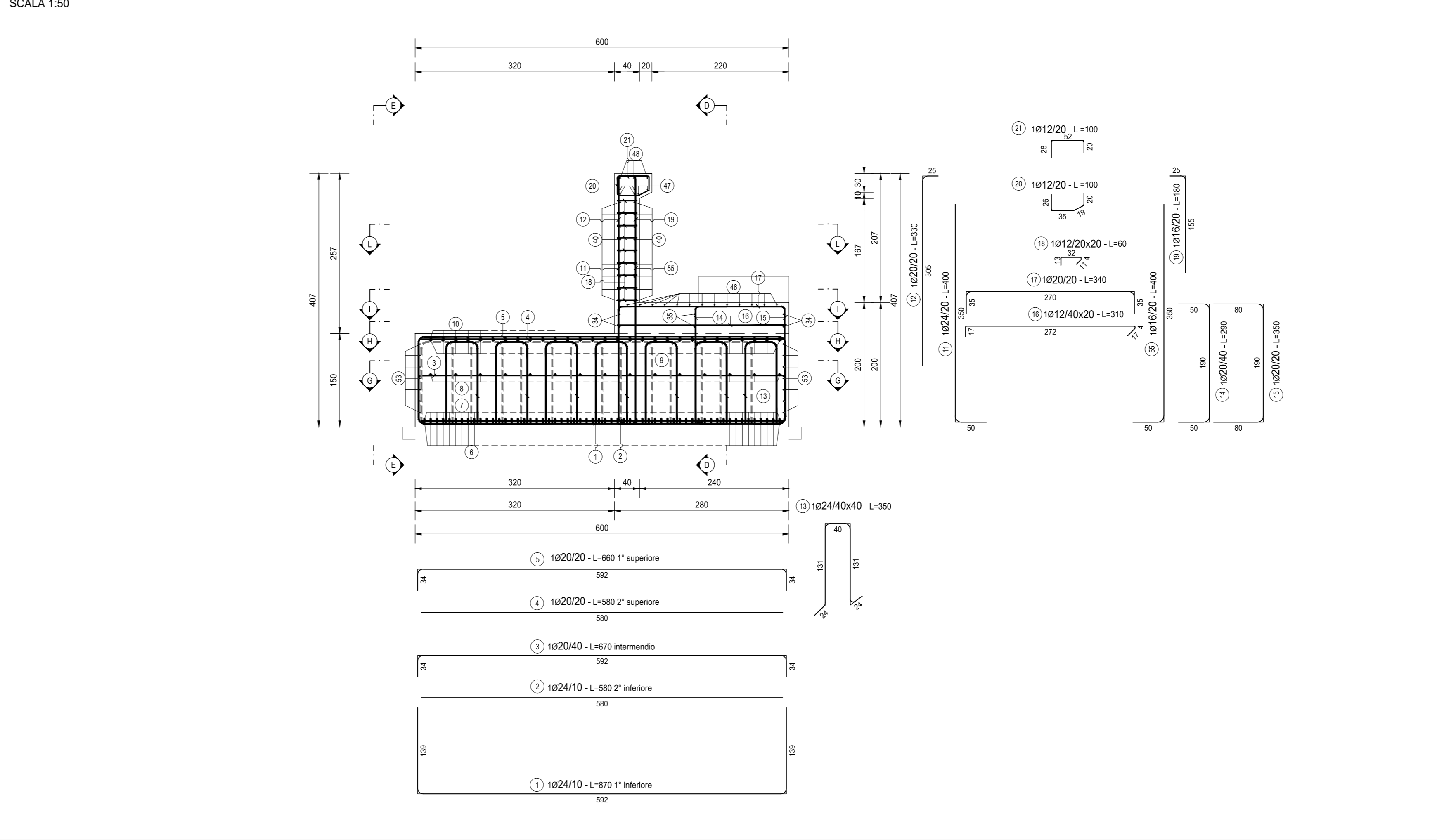
SEZIONE D-D
SCALA 1:50



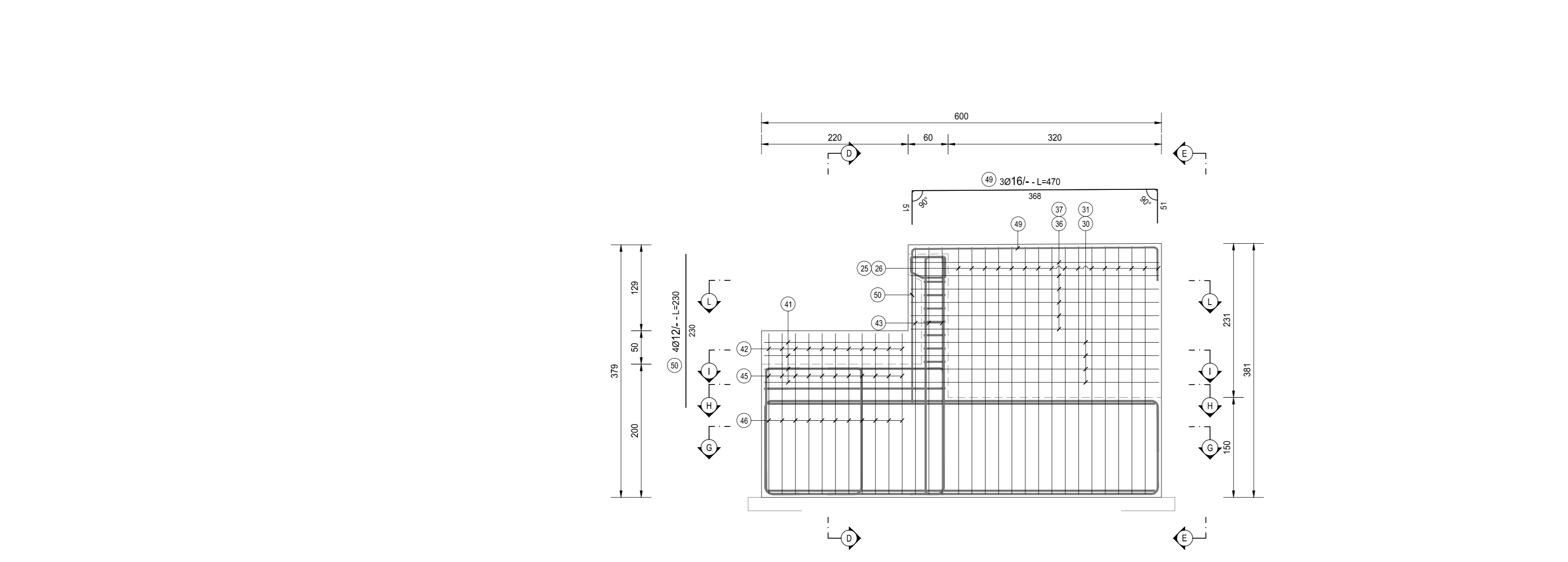
SEZIONE F-F
SCALA 1:50



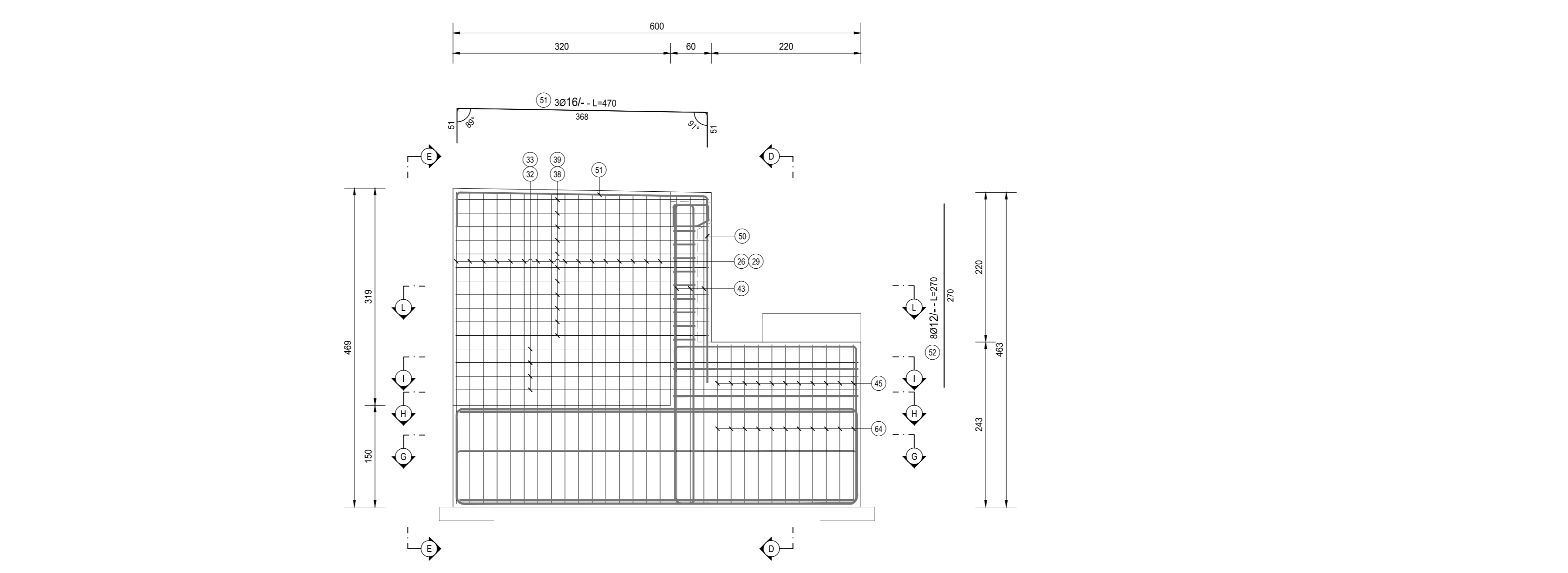
SEZIONE A-A
SCALA 1:50



SEZIONE C-C
SCALA 1:50



SEZIONE B-B
SCALA 1:50



TIPO	POSIZIONE	NOTA	DIAMETRO [mm]	PASSO [cm]	SPALLA A				LUNGH [cm]	N. BARRE	PESO FONDAZIONE [kg]	PESO ELEVAZIONE [kg]
					A [cm]	B [cm]	C [cm]	D [cm]				
B	1	1	24	10	138	592	138	-	875	153	4.726.74	0.00
C	2	1	24	10	940	133	-	-	940	153	5.137.05	0.00
B	3	1	20	40	39	592	39	-	670	39	644.37	0.00
C	4	1	20	10	940	-	-	-	940	77	1.784.89	0.00
B	5	1	20	20	34	592	34	-	693	37	1.253.22	0.00
A	6 a	1	24	10	134	498	-	-	600	57	1.214.44	0.00
C	6 b	1	24	10	1020	-	-	-	1020	57	2.064.55	0.00
A	6 c	1	24	10	134	308	-	-	440	37	860.59	0.00
C	7 a	1	24	10	300	-	-	-	300	57	607.22	0.00
C	7 b	1	24	10	1020	-	-	-	1020	57	2.064.55	0.00
B	7 c	1	20	40	34	888	-	-	460	37	251.07	0.00
A	8 a	1	20	40	34	768	-	-	800	15	296.92	0.00
A	8 b	1	20	20	1200	-	-	-	1200	29	856.17	0.00
C	8 c	1	20	20	440	-	-	-	440	29	314.66	0.00
A	10 a	1	20	20	34	498	-	-	520	29	371.87	0.00
A	10 b	1	20	20	34	1168	-	-	1200	29	856.17	0.00
B	11	1	20	50	400	-	-	-	37	17	525.55	0.00
E	12	1	20	20	305	25	-	-	330	77	0.00	628.61
A	13	1	24	40x40	24	131	40	-	350	518	6.427.98	0.00
B	14	1	24	20	50	160	35	-	290	58	271.75	0.00
B	15	1	20	20	80	190	80	-	350	38	327.98	0.00
E	16	1	12	40x20	17	4	272	17	310	113	0.00	311.07
B	17	1	20	20	35	270	-	-	340	17	0.00	654.90
E	18	1	12	20x20	11	4	32	13	60	470	0.00	250.42
A	19	1	18	20	155	25	-	-	180	38	0.00	197.94
vedi elenco												
B	21	1	12	20	28	62	20	-	110	67	0.00	65.45
A	22	1	18	20	50	360	-	-	410	16	103.52	0.00
B	23	1	18	20	103	64	103	-	18	16	0.00	68.11
E	24	1	12	40x20	13	4	68	15	100	176	0.00	196.29
A	25	1	20	20	50	350	-	-	410	16	161.77	0.00
A	26	1	18	20	50	440	-	-	490	16	123.72	0.00
B	27	1	18	20	103	64	103	-	270	16	0.00	68.17
E	28	1	12	40x20	13	4	68	15	100	240	0.00	213.12
B	29	1	20	20	50	440	-	-	490	16	163.33	0.00
B	30	1	18	20	61	588	61	-	710	3	0.00	33.61
A	31	1	24	20	60	440	-	-	500	3	0.00	53.27
A	32	1	18	20	60	400	-	-	460	5	0.00	36.29
A	33	1	24	20	60	440	-	-	500	3	0.00	68.74
C	34 a	1+1	18	20	1200	-	-	-	1200	4	0.00	75.74
B	34 c	1	18	20	103	364	103	-	490	8	0.00	11.69
A	35 a	1+1	18	20	34	456	-	-	490	2	0.00	15.46
A	35 b	1+1	18	20	34	1136	-	-	1170	2	0.00	36.93
B	36	1	18	20	54	372	54	-	480	8	0.00	63.60
B	37	1	24	20	54	372	54	-	480	8	0.00	136.36
A	40 a	1+1	18	20	30	770	-	-	800	18	0.00	227.23
B	41	1	12	20	298	22	298	-	600	4	0.00	137.49
B	42	1	12	20	110	20	110	-	240	11	0.00	23.44
A	43	1+1	18	20	50	350	-	-	400	6	0.00	37.87
B	44	1	18	20	103	64	103	-	270	3	0.00	12.78
A	45	1+1	18	20	50	180	-	-	230	22	0.00	79.85
A	46	1	18	20	90	850	-	-	940	13	0.00	192.83
A	47 a	3+3	12	-	23	447	103	-	470	6	0.00	25.04
A	47 b	3+3	12	-	23	1177	-	-	1200	6	0.00	63.84
A	48 a	3	12	-	23	1177	-	-	1200	3	0.00	31.67
A	48 b	3	12	-	23	447	-	-	470	3	0.00	12.52
B	49	3	18	-	51	368	51	-	470	3	0.00	22.25
C	50	4	12	-	230	-	-	-	230	4	0.00	8.17
B	51	3	18	-	51	368	51	-	470	3	0.00	22.25
C	52	8	12	-	270	-	-	-	270	4	0.00	9.59
A	53 a	7+7	16	-	30	850	-	-	880	14	0.00	194.41
A	53 b	7+7	16	-	30	770	-	-	800	14	0.00	176.74
C	54	7+7	16	-	560	-	-	-	560	14	0.00	125.13
A	55	1	18	20	50	350	-	-	400	38	0.00	239.86
A	56	1	24	20	50	400	-	-	450	39	623.20	0.00
A	57	1	18	20	50	450	-	-	500	39	307.71	0.00
B	58	1	20	40	49	232	49	-	330	39	317.37	0.00
B	59	1	20	20	79	232	79	-	390	39	375.08	0.00
C	60 a	1+1	18	20	250	-	-	-	250	4	0.00	15.78
B	60 b	1+1	18	20	600	-	-	-	600	4	0.00	37.87
B	60 c	1+1	18	20	103	364	103	-	570	4	0.00	35.98
B	61	1+1	18	20	34	308	-	-	340	4	0.00	21.46
A	61 b	1+1	18	20	34	566	-	-	600	4	0.00	37.87
B	62	1+1	18	-	42	106	42	-	190	24	0.00	71.96
B	63	1	18	20	164	113	103	-	410	3	0.00	19.41
B	64	1	18	20	90	790	140	-	1020	13	0.00	239.24
PESO TOTALE ARMATURA [kg]											24.953.58	4.799.49

TABELLA RIEPILOGATIVA		
φ [mm]	PESO TOTALE FONDAZIONE [kg]	PESO TOTALE ELEVAZIONE [kg]
12	0.00	1252.52
16	1361.80	1608.96
20	8368.86	1272.21
24	25162.92	465.89
TOT (KG)	34953.58	4799.49

VOLUME DI CALCESTRUZZO [mc]	
INCIDENZA [kg/m ³]	139.41
INCIDENZA TOTALE [kg/m ³]	250.73
165.09	

RICHIAMI AD ALTRI ELABORATI
PER LA DEFINIZIONE DELLE CARATTERISTICHE DEI MATERIALI **HB003 - V01V02STRSC01**

anas ANAS S.p.A.
GRUPPO FS ITALIANE Direzione Progettazione e Realizzazione Lavori

NUOVA S.S. 341 "GALLARATESE" - TRATTO DA SAMARATE A CONFINE CON LA PROVINCIA DI NOVARA - TRATTO NORD
STRALCIO FUNZIONALE DAL KM 6+500 (SVINCOLO S.S. 336 NORD) AL KM 8+844 (SVINCOLO AUTOSTRADA A8) "BRETTELLA DI GALLARATE"

PROGETTO ESECUTIVO

STUDIO CORONA, ING. RENATO DEL PRETE, ECOPLAN, G&M, SETAC, ARKE, UNING, DOT. GIORGIO RANGALLO, DOTT. GIANLUIGI SASSO, DOTT. GIANLUIGI SASSO, DOTT. GIANLUIGI SASSO

VISTO IL RESPONSABILE DEL PROCEDIMENTO, IL PROGETTISTA FIRMATARIO DELLA PRESTAZIONE SPECIALE, IL RESPONSABILE DELLA PRESTAZIONE SPECIALE, IL COORDINATORE DELLA SICUREZZA IN FASE DI PROGETTAZIONE

HB 015
H-PROGETTO STRUTTURALE-OPERE PRINCIPALI
HB - V014 - VIADOTTO VASCHE DI SPAGLIO - IMPALCATO NORD
Armatura spalla A - tavola 02 di 02

CODICE PROGETTO: M1533 E 1801
NOME FILE: HB015-P00V03STRAR03_A.dwg
REVISIONE: A
SCALA: 1:50

PROGETTO: MARZO 2021
REDAZIONE: ARCHI MAURO SASSO
VERIFICAZIONE: ING. VALERIO BAETTI
APPROVAZIONE: ING. RENATO DEL PRETE