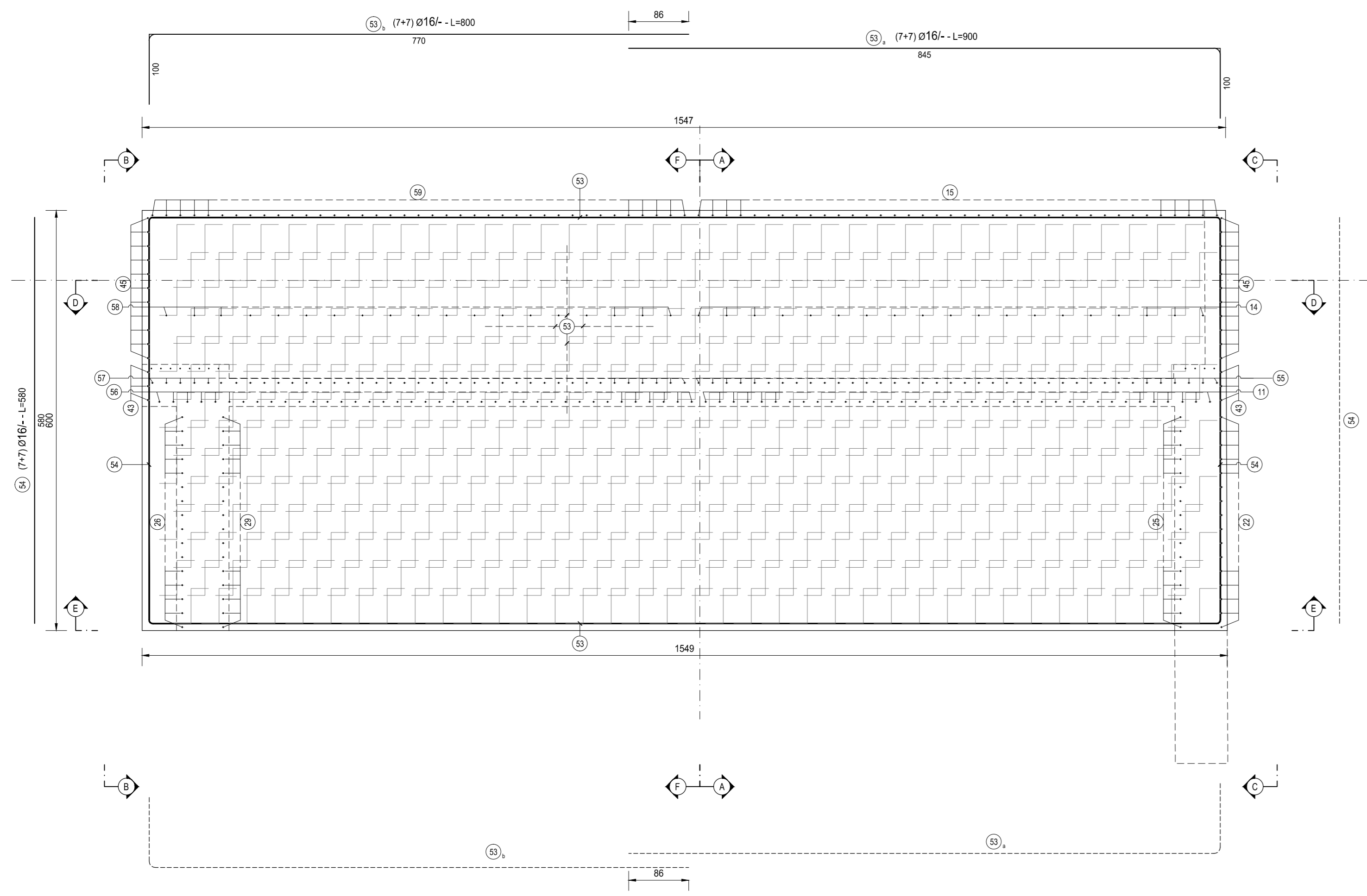
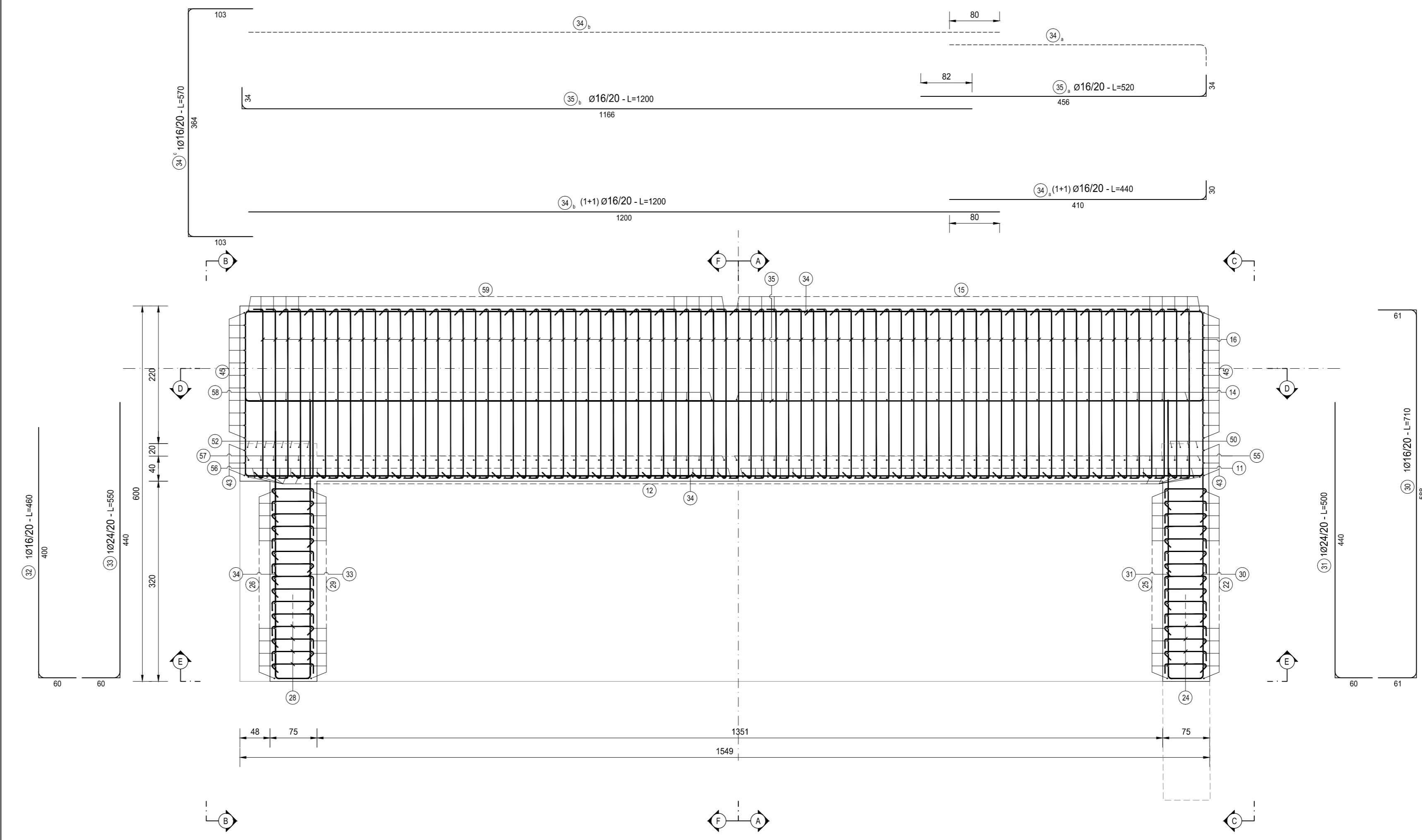


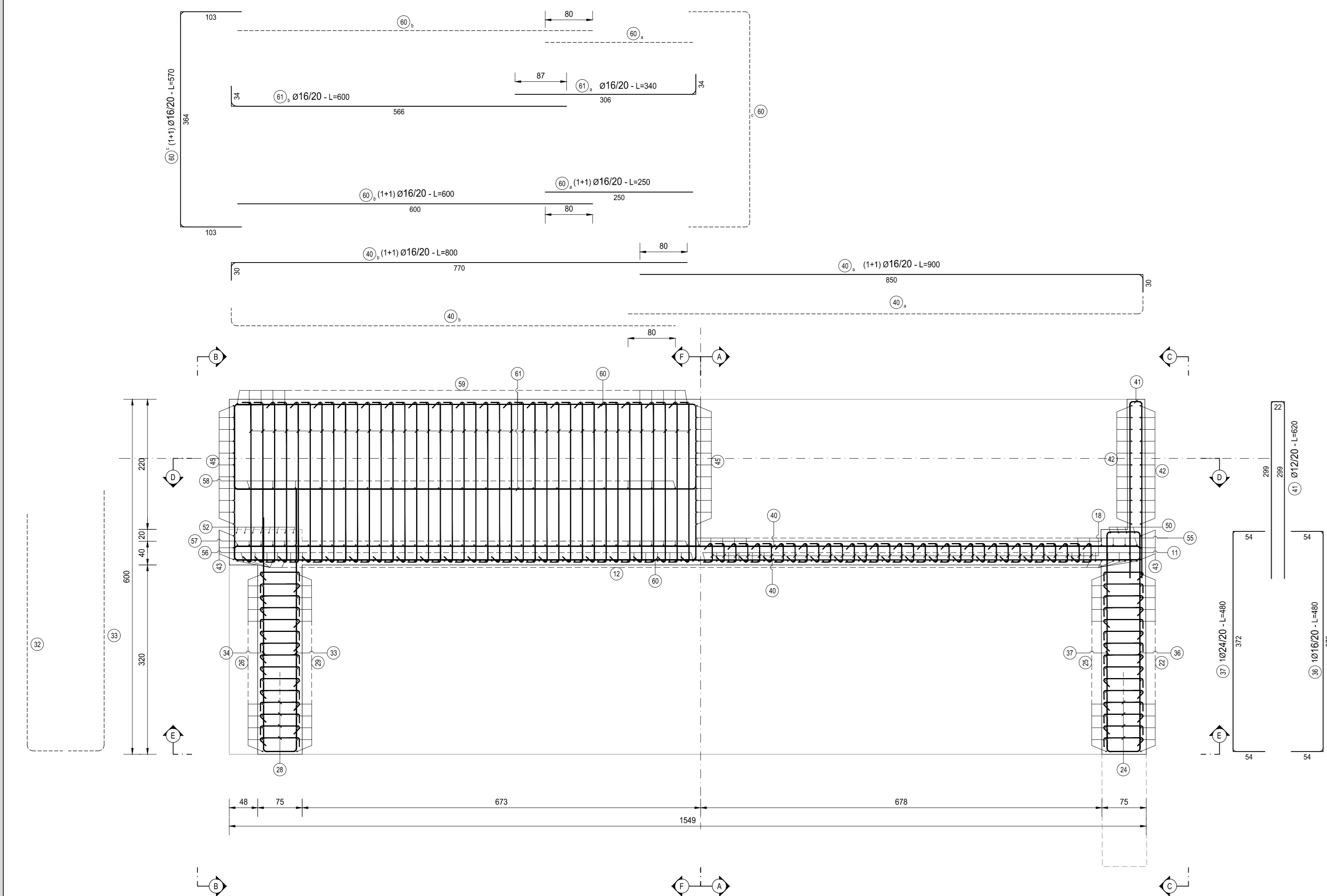
SEZIONE G-G
SCALA 1:50



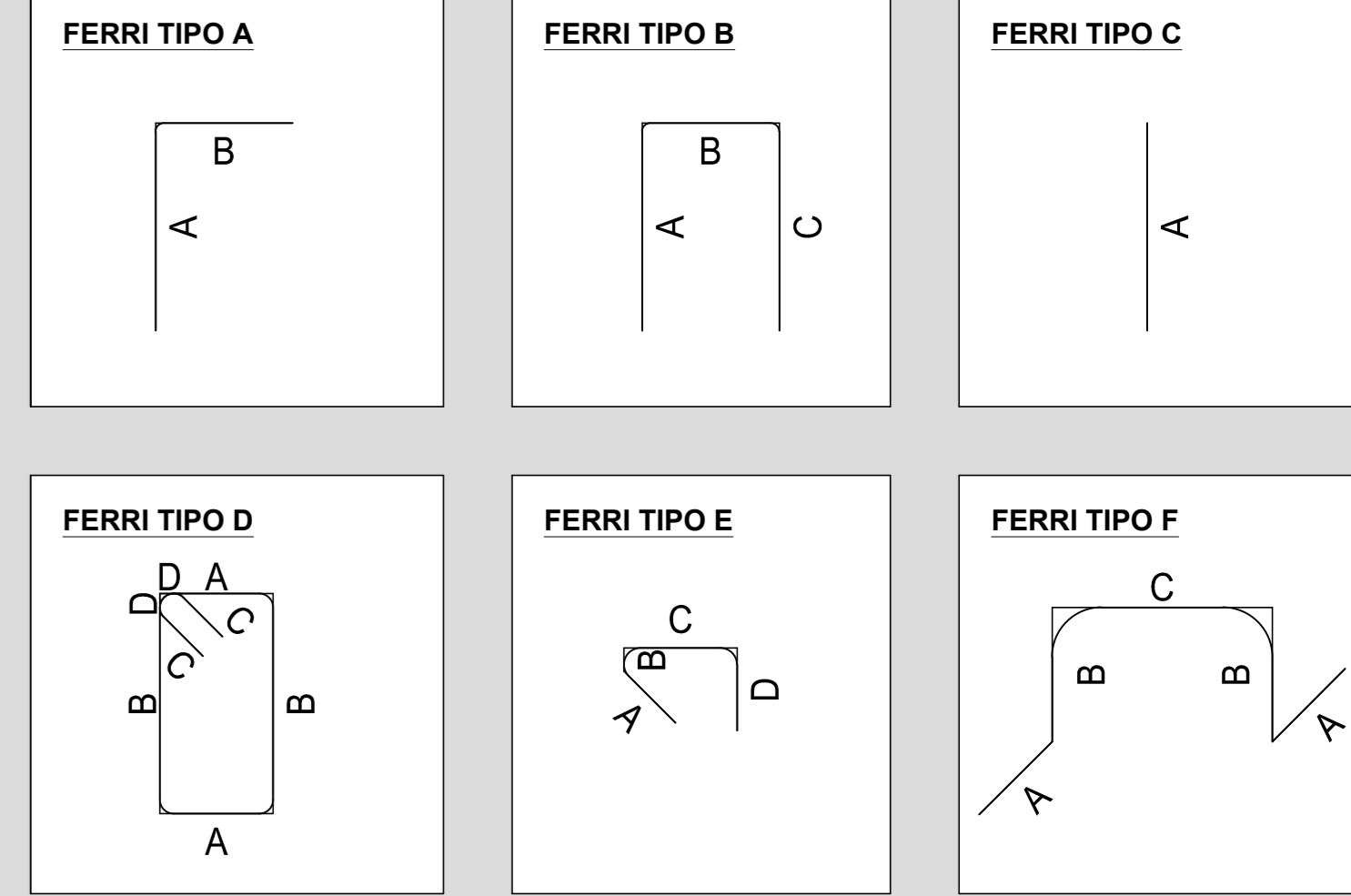
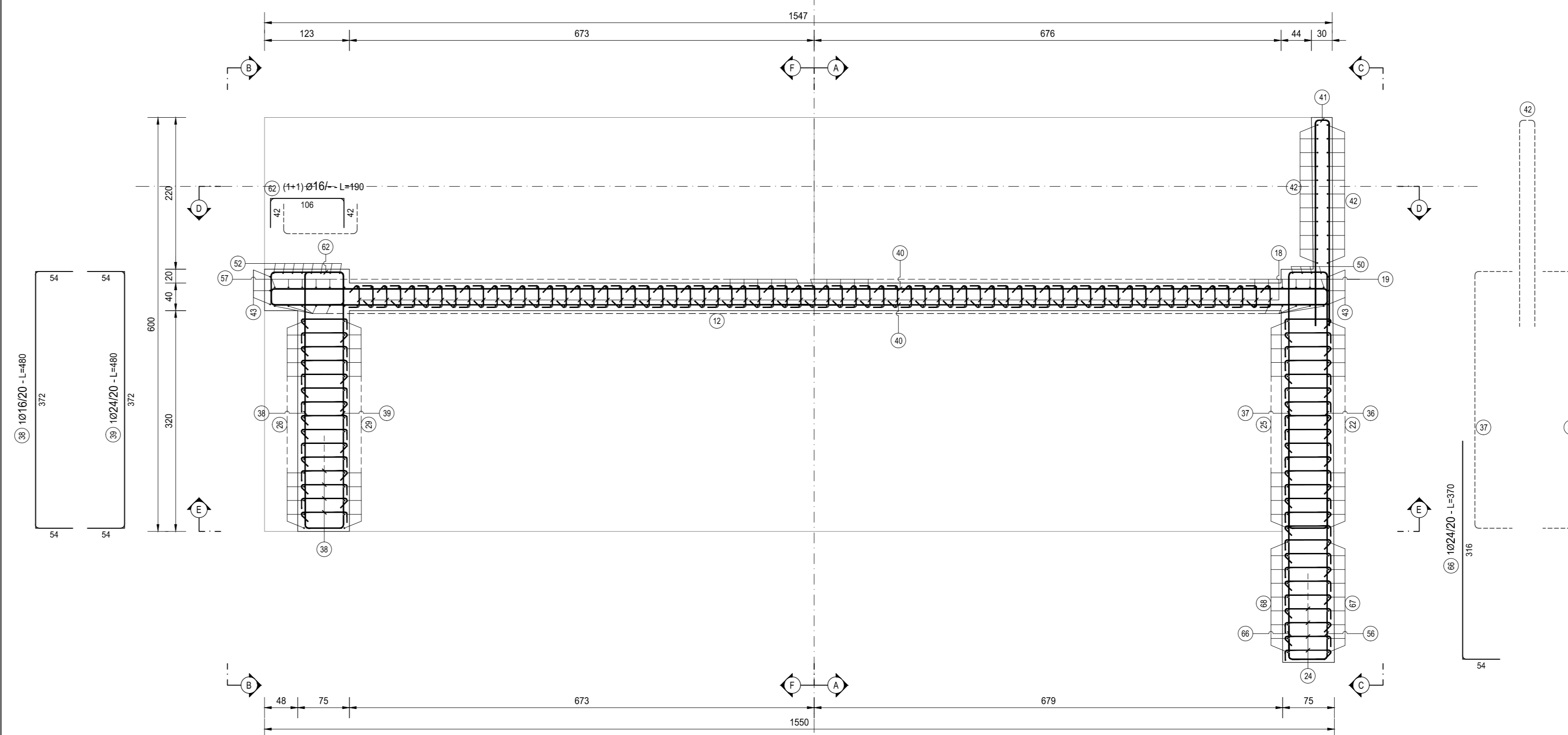
SEZIONE H-H
SCALA 1:50



SEZIONE I-I
SCALA 1:50



SEZIONE L-L
SCALA 1:50



RICHIAMI AD ALTRI ELABORATI	
PER LA DEFINIZIONE DELLE CARATTERISTICHE DEI MATERIALI	HB003 - V01V02STRSC01
PER LA TABELLA FERRI	HB019 - V01V02STRAR05

ANAS S.p.A.
Direzione Progettazione e Realizzazione Lavori

NUOVA S.S. 341 "GALLARATESE" - TRATTO DA SAMARATE A CONFINE
CON LA PROVINCIA DI NOVARA - TRATTO NORD
**STRALCIO FUNZIONALE DAL KM 6+500 (SVINCOLO S.S. 336 NORD)
AL KM 8+844 (SVINCOLO AUTOSTRADA A8)
"BRETTELLA DI GALLARATE"**

PROGETTO ESECUTIVO

STUDIO CORONA Ing. Renato Vanni Architetto	UNING Ing. Renato Vanni Architetto	SETAC Ing. Luigi Neri Ingegnere	ARKE Ing. Giuseppe Agostini Ingegnere	ECOPLAN Ing. Renzo Del Prete Ingegnere	EG Ing. Gabriele Esposito Ingegnere
---	---	--	--	---	--

VISTO IL RESPONSABILE DEL PROCEDIMENTO: **Ing. Giancarlo LUONGO**

RESPONSABILE DELLA PRESSIONE SPECIALISTICA: **Ing. Giancarlo LUONGO**

IL PROGETTISTA FIRMATARIO DELLA PRESTAZIONE: **Ing. Valerio MAURO**

GEOLOGO: **Prof. Ing. Carlo Luigi MONTERISI**

COORDINATORE DELLA SICUREZZA IN FASE DI PROGETTAZIONE: **Ing. Massimo RANERI**

HB 018		H-PROGETTO STRUTTURALE-OPERE PRINCIPALI	
HB - V014 - VIADOTTO VASCHE DI SPAGLIO - IMPALCATO NORD		Armatura spalla B - tavola 01 di 02	
CODICE PROGETTO	NOME FILE	REVISIONE	SCALA:
PROGETTO	HB018-POV01STRAR04_A.dwg	A	1:50
M1533	E 1801	V01V02STRAR04	
C			
B			
A	EMMISSIONE	MARZO 2021	ARCH. MAURO SACCO
REV.	DESCRIZIONE	DATA	REDAITTO VERIFICATO APPROVATO
			ING. VALERIO BIARETTI
			ING. RENATO DEL PRETE