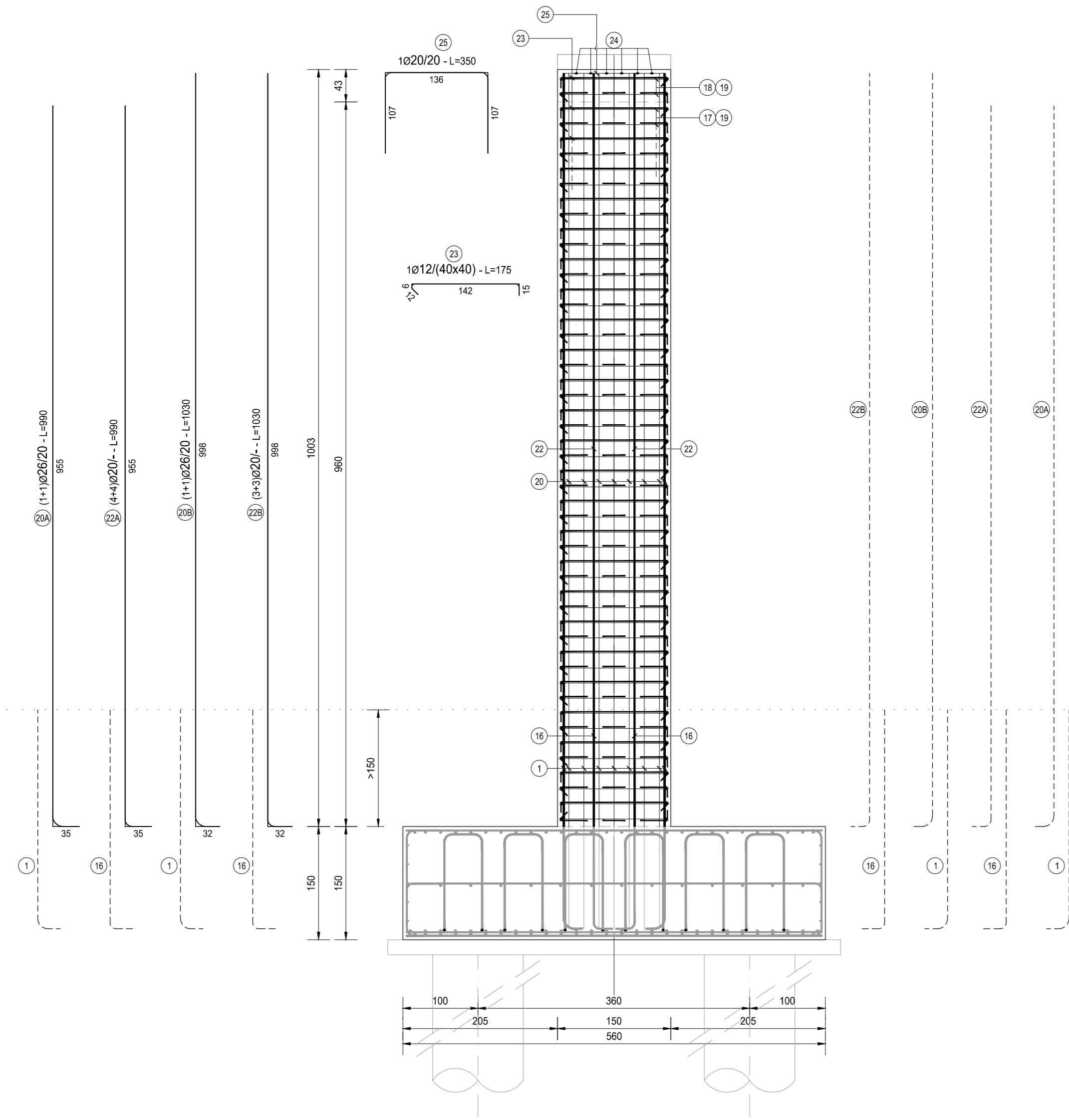
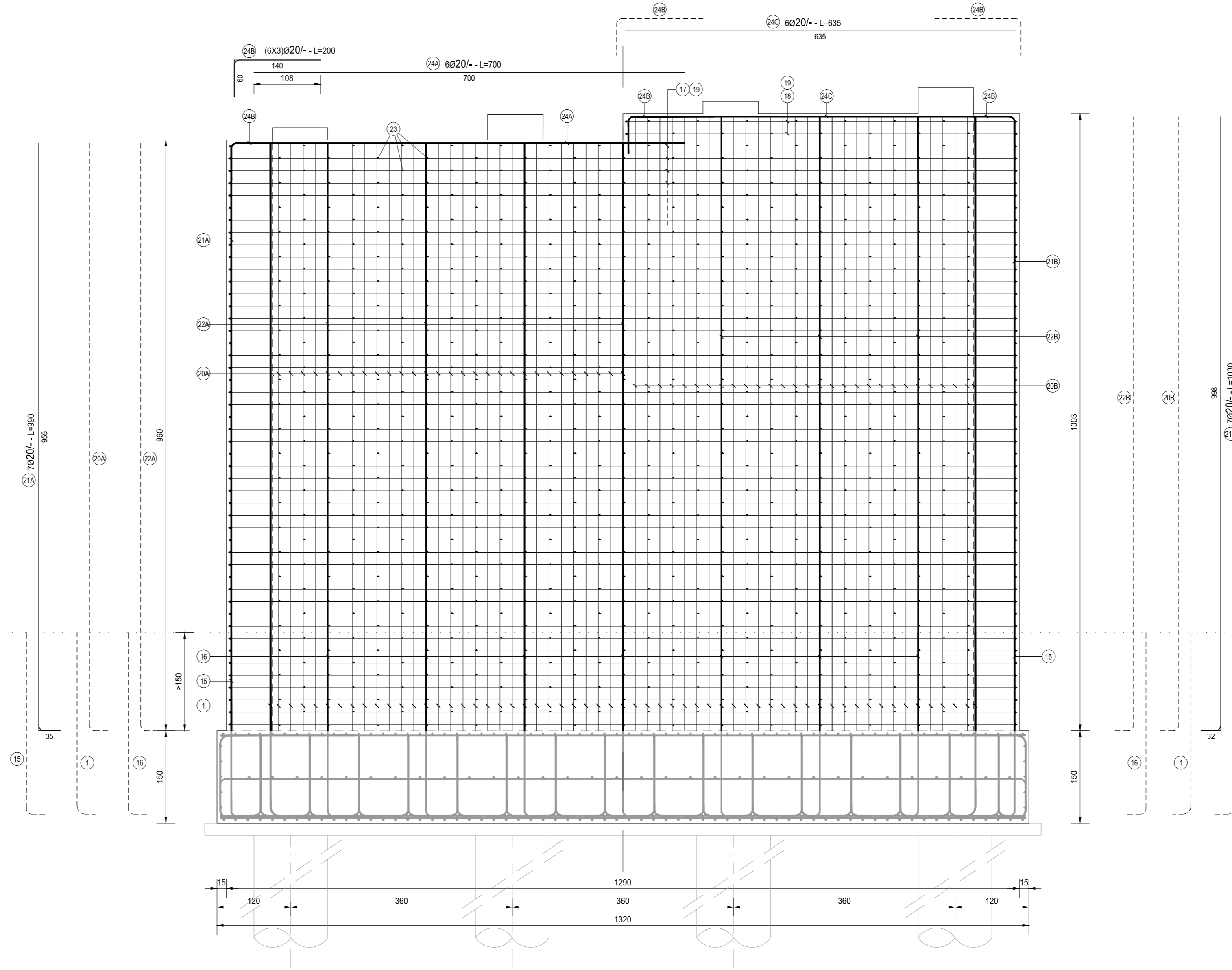


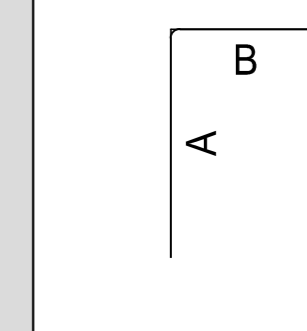
SEZIONE A-A
SCALA 1:50



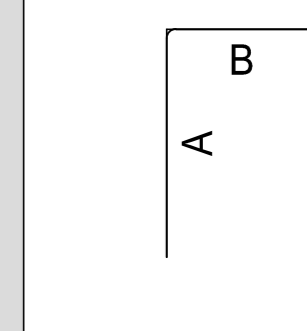
SEZIONE B-B
SCALA 1:50



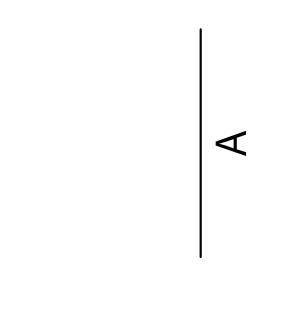
FERRI TIPO A



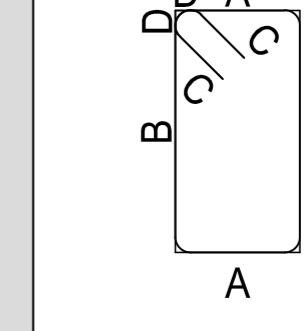
FERRI TIPO B



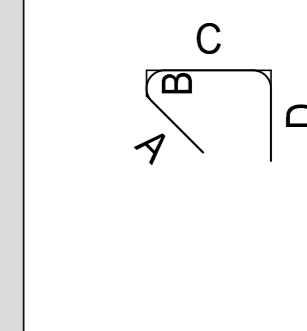
FERRI TIPO C



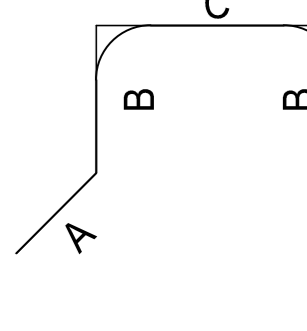
FERRI TIPO D



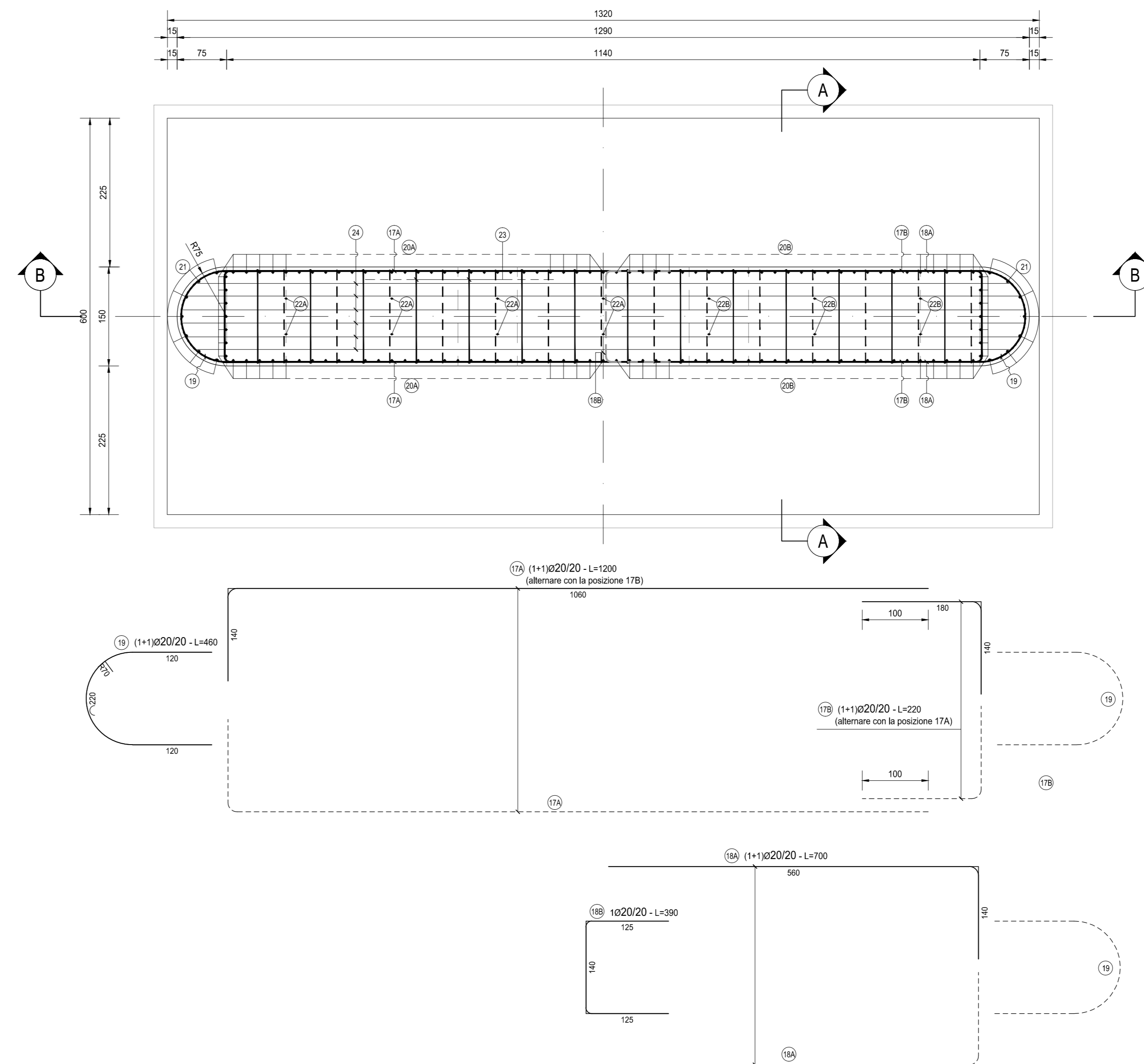
FERRI TIPO E



FERRI TIPO F



PIANTA ARMATURA DI ATTESA
SCALA 1:50



ELEVAZIONE PILA													
TIPO	POS	NOTA	φ [mm]	PASSO [cm]	A [cm]	B [cm]	C [cm]	D [cm]	L [cm]	Ni Bar.	L.TOT [cm]	KG	
A	17	A	1+1	20	20	1050	140	-	1200	96	115200	2.539,56	
A	17	B	1+1	20	20	150	140	-	300	96	30720	797,22	
B	18	A	1+1	20	20	560	140	-	700	4	2800	69,02	
A	18	B	1	20	20	125	140	125	390	2	780	19,23	
vedi disegno	19	A	1+1	20	20	120	220	120	-	460	98	45080	1.111,18
A	20	A	1+1	26	20	35	955	-	990	65	64350	2.680,82	
A	20	B	1+1	26	20	32	998	-	1030	63	64890	2.703,11	
A	21	A	7	20	-	35	955	-	990	7	6930	170,82	
A	21	B	7	20	-	32	998	-	1030	7	7210	177,72	
A	22	A	4+4	20	-	35	955	-	990	8	7920	195,22	
A	22	B	3+3	20	-	32	998	-	1030	6	6180	152,33	
E	23	A	1	12	40X40	12	6	142	15	175	710	124250	1.102,55
C	24	A	6	20	-	700	-	-	700	6	4200	103,53	
A	24	B	6	20	-	60	140	-	200	18	3600	88,74	
C	24	C	6	20	-	635	-	-	635	6	3810	93,91	
B	25	A	1	20	20	107	136	107	350	57	19950	491,75	
PESO TOTALE ARMATURA (kg)											12.756,49		

TABELLA RIEPILOGATIVA DIAMETRI		
φ [mm]	L.TOT [cm]	KG
12	124250	1.102,55
20	254380	6.270,21
26	129240	5.383,73
TOT (KG)		12.756,49

RICHIAMI AD ALTRI ELABORATI
PER LA DEFINIZIONE DELLE CARATTERISTICHE DEI MATERIALI HB003 - P00V102STRSC01

ANAS S.p.A.
Direzione Progettazione e Realizzazione Lavori

NUOVA S.S. 341 "GALLARATESE" - TRATTO DA SAMARATE A CONFINE CON LA PROVINCIA DI NOVARA - TRATTO NORD

STRALCIO FUNZIONALE DAL KM 6+500 (SVINCOLO S.S. 336 NORD) AL KM 8+844 (SVINCOLO AUTOSTRADA A8) "BRETTELLA DI GALLARATE"

PROGETTO ESECUTIVO

STUDIO CORONA	ING. RENATO DEL PRETE	ECOPLAN	EG
ING. VALERIO VALERIO	ING. DANIELA DEL PRETE	ING. RENATO DEL PRETE	ING. DANIELA DEL PRETE
ING. RENATO DEL PRETE	ING. DANIELA DEL PRETE	ING. RENATO DEL PRETE	ING. DANIELA DEL PRETE
ING. RENATO DEL PRETE	ING. DANIELA DEL PRETE	ING. RENATO DEL PRETE	ING. DANIELA DEL PRETE

HB 024 H-PROGETTO STRUTTURALE-OPERE PRINCIPALI
HB - V104 - VIADOTTO VASCHE DI SPAGLIO - IMPALCATO NORD
Armatura pila - Elevazione pila 1

PROGETTO	LIV. PROJ.	N. PROJ.	REVISIONE	SCALA
M1533	E	1801	A	1:50

C				
B				
A	EMMISSIONE	MARZO 2021	ARCH. MAURO BASSO	ING. VALERIO BIANETTI
REV.	DESCRIZIONE	DATA	REDATTO	VERIFICATO