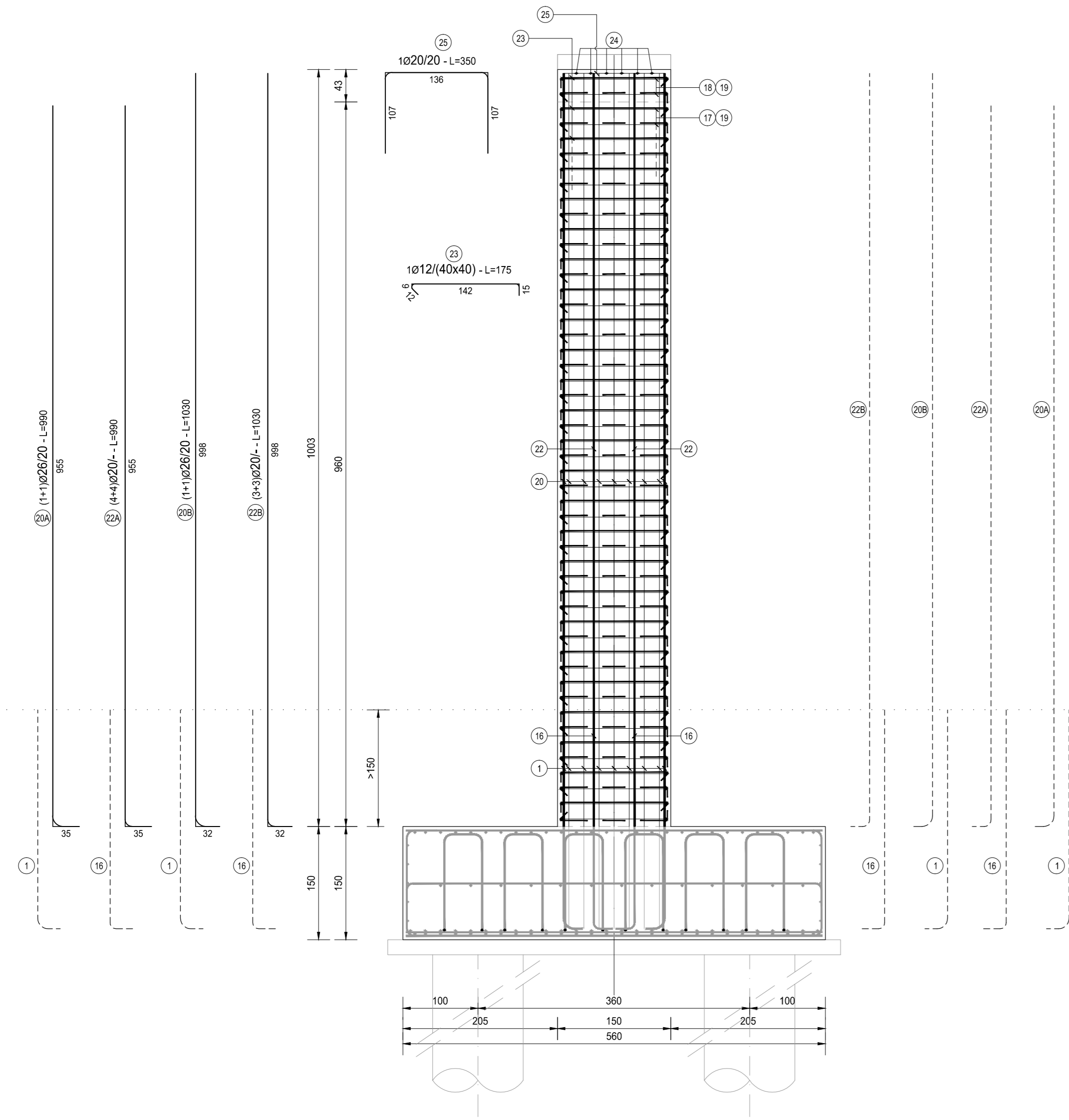
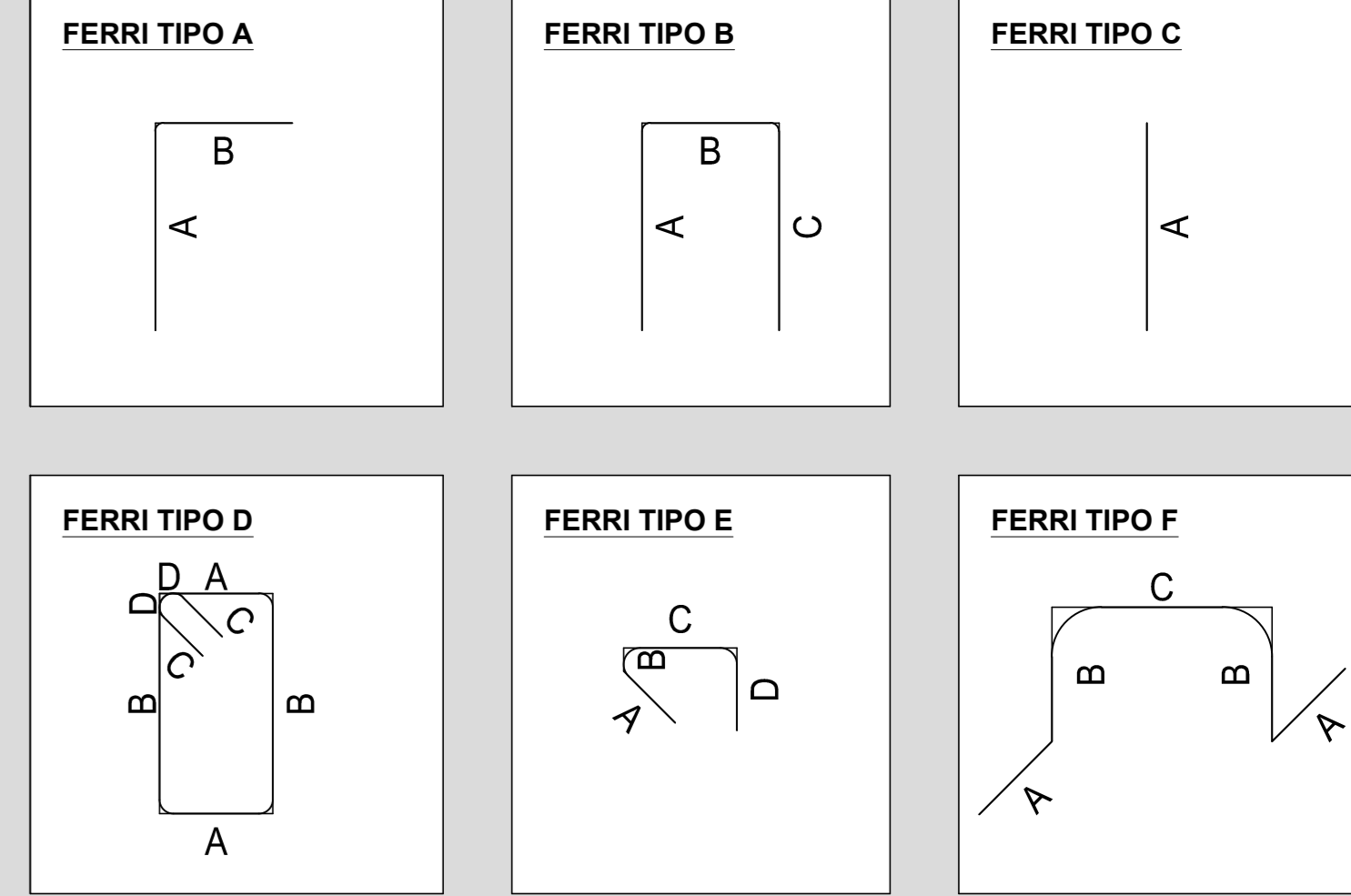
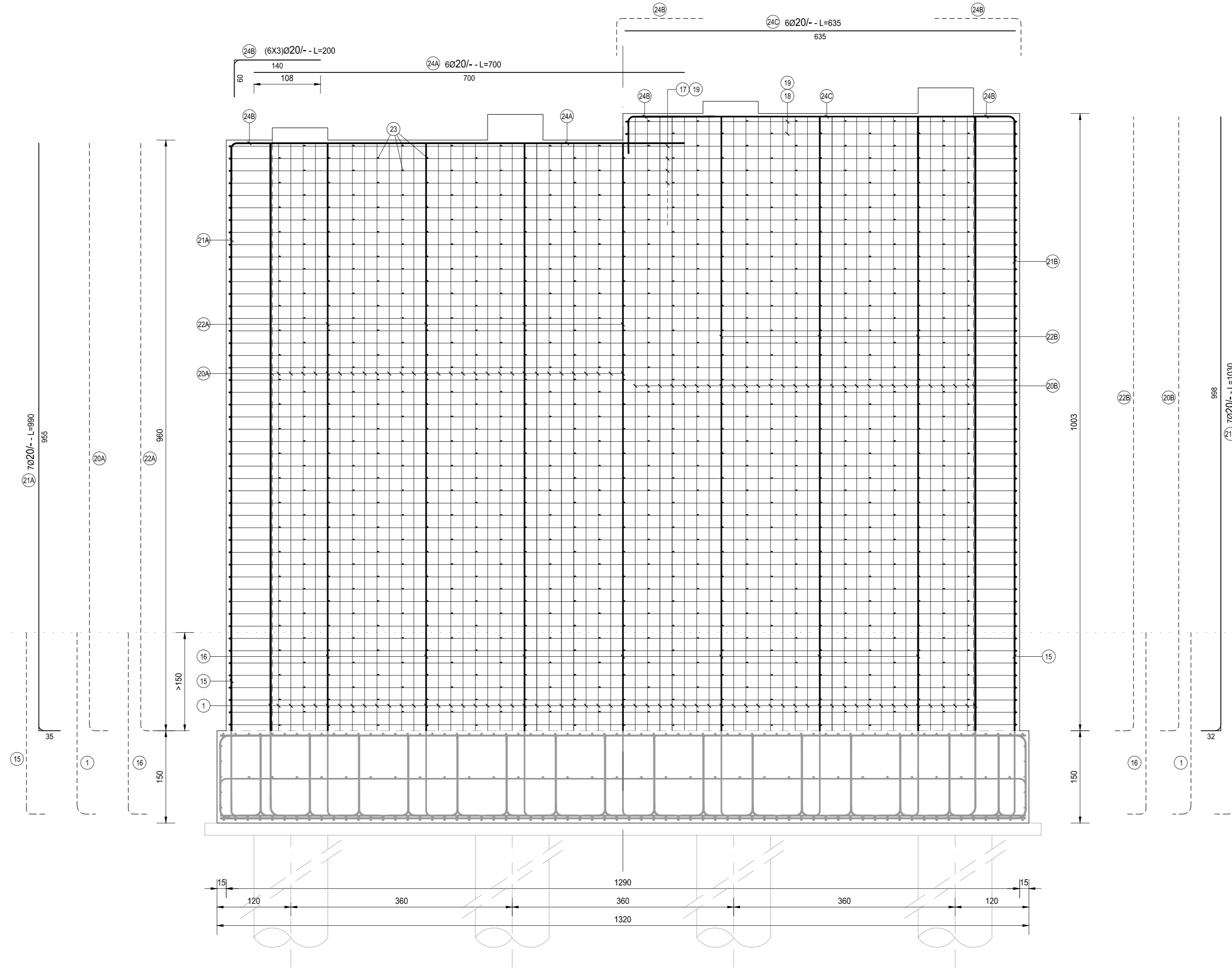


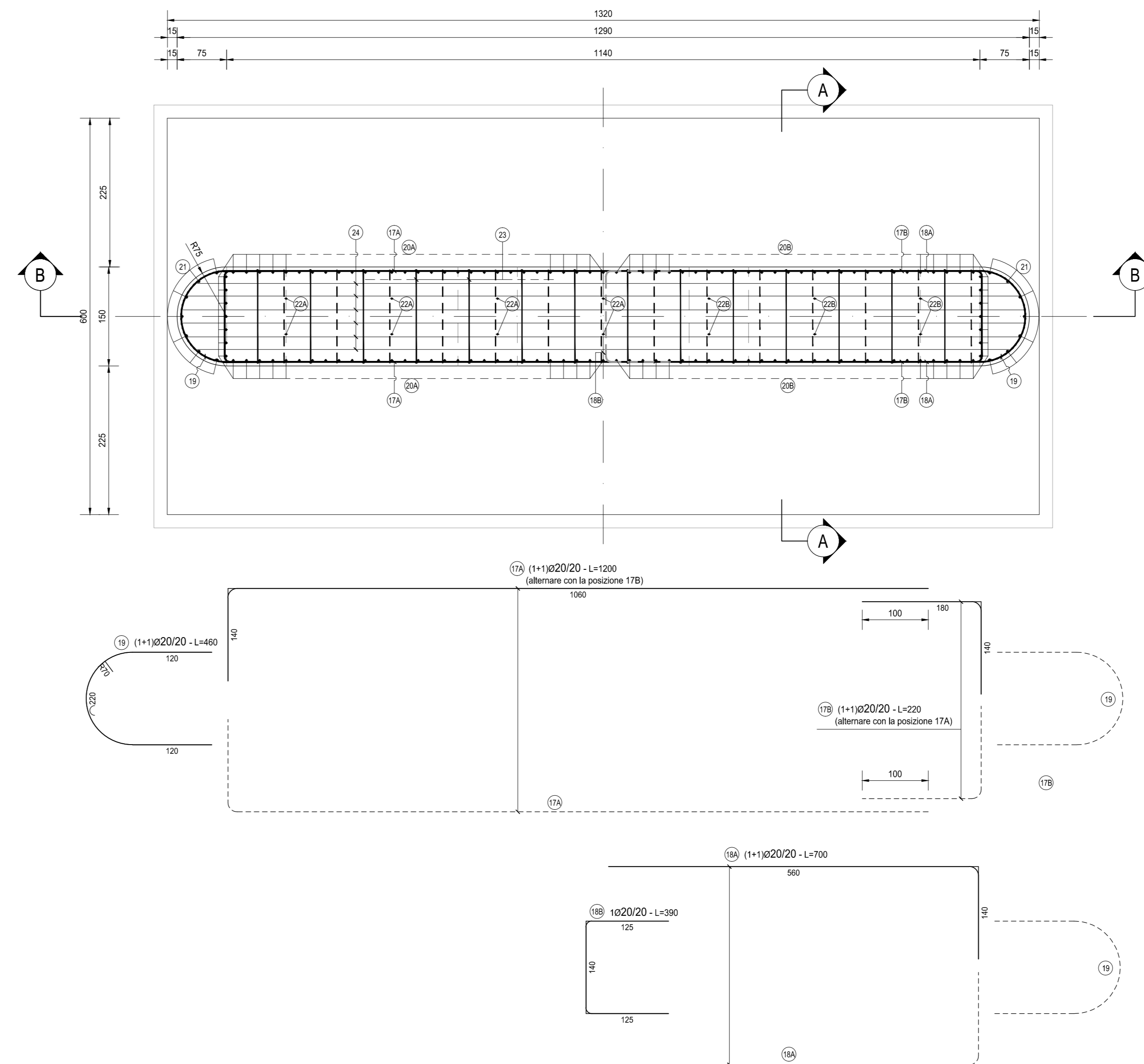
SEZIONE A-A
SCALA 1:50



SEZIONE B-B
SCALA 1:50



PIANTA ARMATURA DI ATTESA
SCALA 1:50



ELEVAZIONE PILA													
TIPO	POS	NOTA	φ [mm]	PASSO [cm]	A [cm]	B [cm]	C [cm]	D [cm]	L [cm]	Ni Bar.	L.TOT [cm]	KG	
A	17	A	1+1	20	20	1090	140	-	1200	96	115200	2.539,56	
A	17	B	1+1	20	20	150	140	-	300	96	30720	797,22	
B	18	A	1+1	20	20	560	140	-	700	4	2800	69,02	
A	18	B	1	20	20	125	140	125	390	2	780	19,23	
vedi disegno	19	A	1+1	20	20	120	220	120	-	460	98	45980	1.151,18
A	20	A	1+1	26	20	35	955	-	990	65	64350	2.680,82	
A	20	B	1+1	26	20	32	998	-	1030	63	64890	2.703,11	
A	21	A	7	20	-	35	955	-	990	7	6930	170,82	
A	21	B	7	20	-	32	998	-	1030	7	7210	177,72	
A	22	A	4+4	20	-	35	955	-	990	8	7920	195,22	
A	22	B	3+3	20	-	32	998	-	1030	6	6180	152,33	
E	23	A	1	12	40X40	12	6	142	15	175	710	124250	1.102,55
C	24	A	6	20	-	700	-	-	700	6	4200	103,53	
A	24	B	6	20	-	60	140	-	200	18	3600	88,74	
C	24	C	6	20	-	635	-	-	635	6	3810	93,91	
B	25	A	1	20	20	107	136	107	350	57	19950	491,75	
PESO TOTALE ARMATURA (kg)												12.756,49	

TABELLA RIEPILOGATIVA DIAMETRI		
φ [mm]	L.TOT [cm]	KG
16	124250	1.102,55
20	254380	6.270,21
26	129240	5.383,73
TOT (KG)		12.756,49

RICHIAMI AD ALTRI ELABORATI
PER LA DEFINIZIONE DELLE CARATTERISTICHE DEI MATERIALI **HB003 - P00V102STRSC01**

ANAS S.p.A.
Direzione Progettazione e Realizzazione Lavori

NUOVA S.S. 341 "GALLARATESE" - TRATTO DA SAMARATE A CONFINE CON LA PROVINCIA DI NOVARA - TRATTO NORD

STRALCIO FUNZIONALE DAL KM 6+500 (SVINCOLO S.S. 336 NORD) AL KM 8+844 (SVINCOLO AUTOSTRADA A8) "BRETTELLA DI GALLARATE"

PROGETTO ESECUTIVO

STUDIO CORONA	ING. RENATO DEL PRETE	ECOPLAN	EG
ING. VALERIO SAGGI	ING. DANIELA DEL PRETE	AVV. NERULLA FALLETTO	ING. GIANLUIGI BIANCHI
ING. RENATO VERRI	ING. VALERIO SAGGI	ING. GIANLUIGI BIANCHI	ING. GIANLUIGI BIANCHI
ING. RENATO VERRI	ING. VALERIO SAGGI	ING. GIANLUIGI BIANCHI	ING. GIANLUIGI BIANCHI
ING. RENATO VERRI	ING. VALERIO SAGGI	ING. GIANLUIGI BIANCHI	ING. GIANLUIGI BIANCHI
ING. RENATO VERRI	ING. VALERIO SAGGI	ING. GIANLUIGI BIANCHI	ING. GIANLUIGI BIANCHI

HB 026 **H-PROGETTO STRUTTURALE-OPERE PRINCIPALI**
HB - V104 - VIADOTTO VASCHE DI SPAGLIO - IMPALCATO NORD
Armatura pila - Elevazione pila 2

CODICE PROGETTO: **HB026-P00V102STRAR09_A**
NOME FILE: **HB026-P00V102STRAR09_A.dwg**
REVISIONE: **A** SCALA: **1:50**

PROGETTO: **M1533** LIV. PROJ.: **E** N. PROJ.: **1801**
CODICE ELAB.: **P00V102STRAR09**

C				
B				
A	EMMISSIONE	MARZO 2021	ARCH. MAURO SASSO	ING. VALERIO SAGGI
REV.	DESCRIZIONE	DATA	REDATTO	VERIFICATO