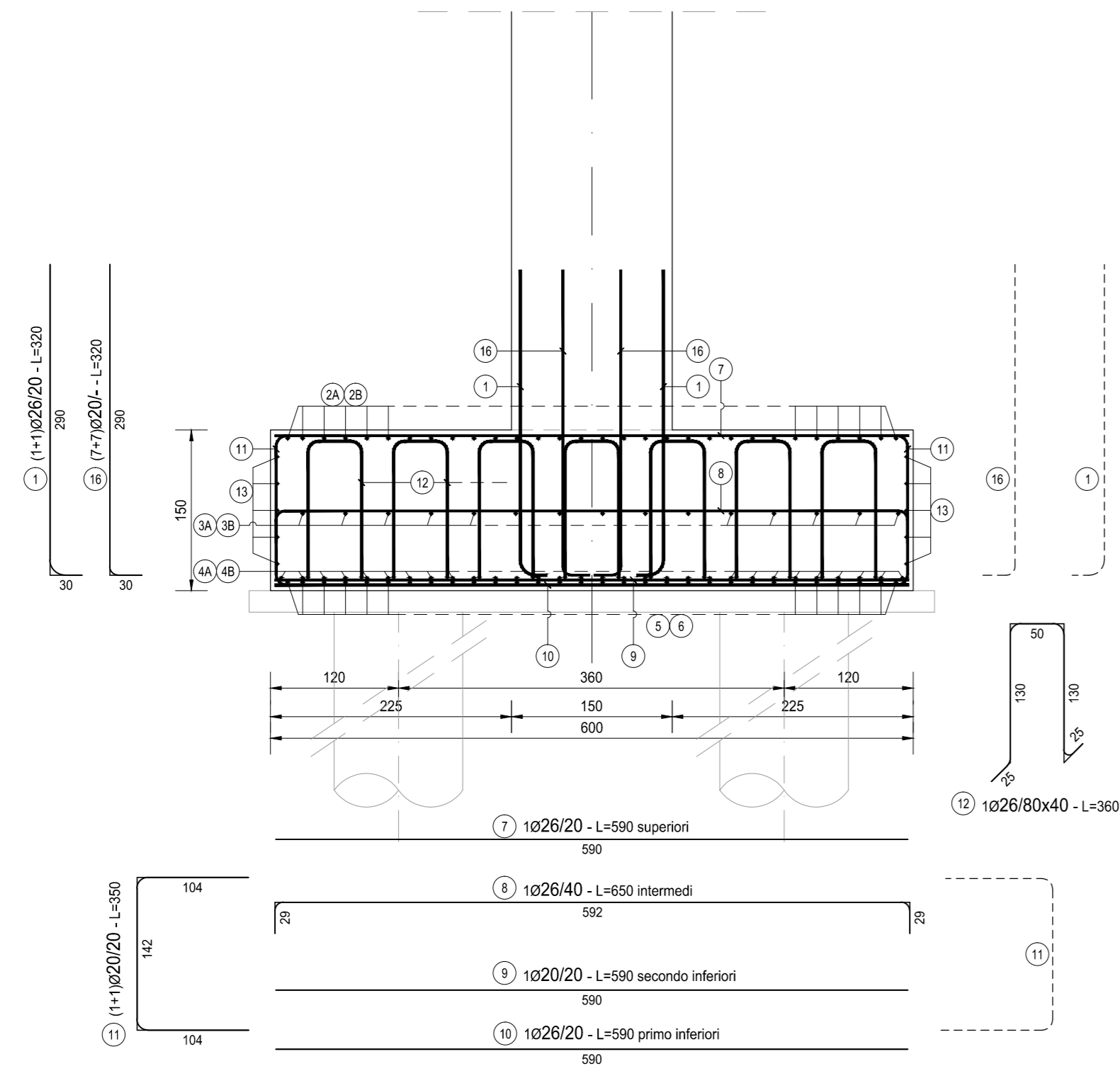
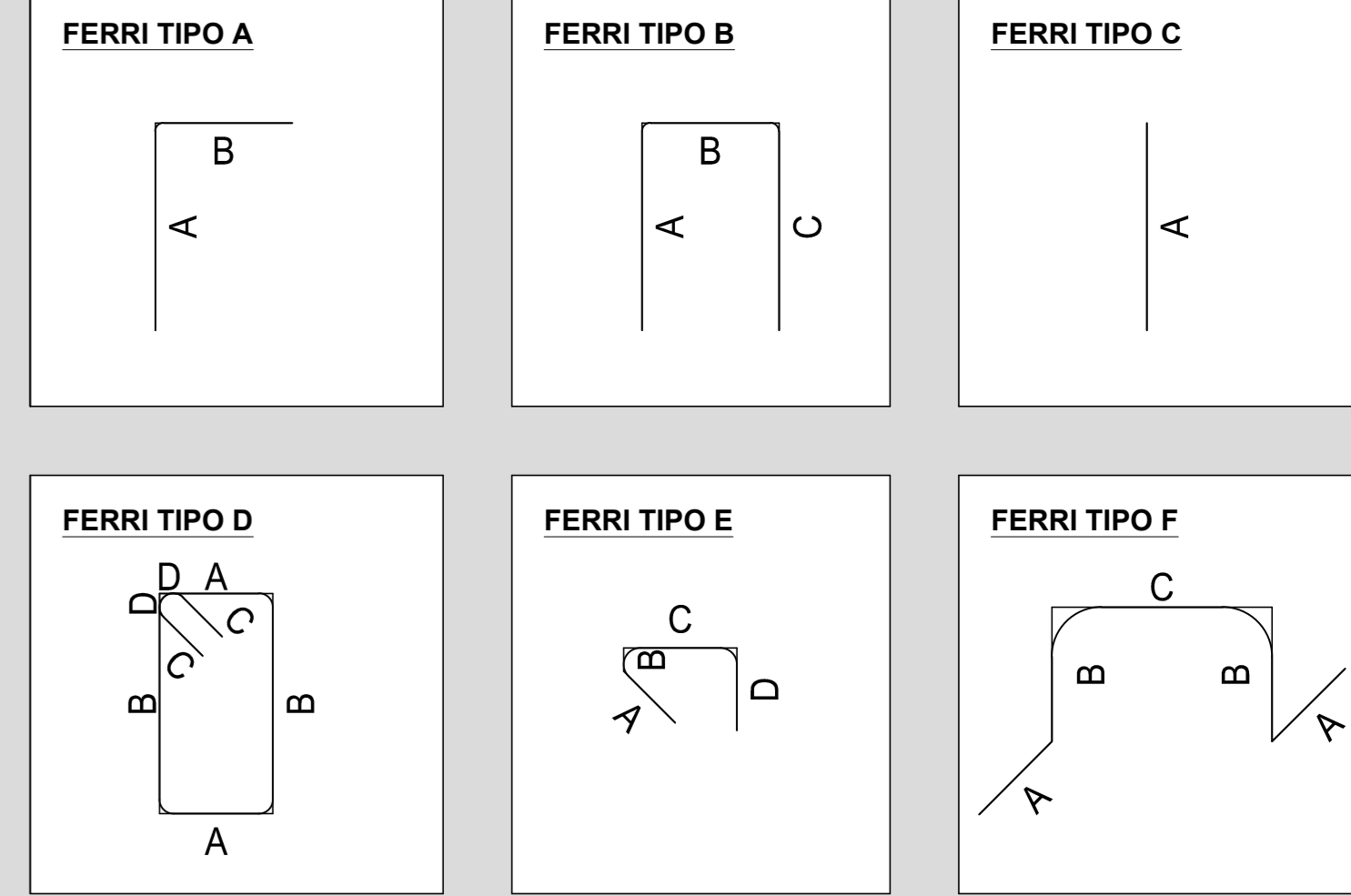
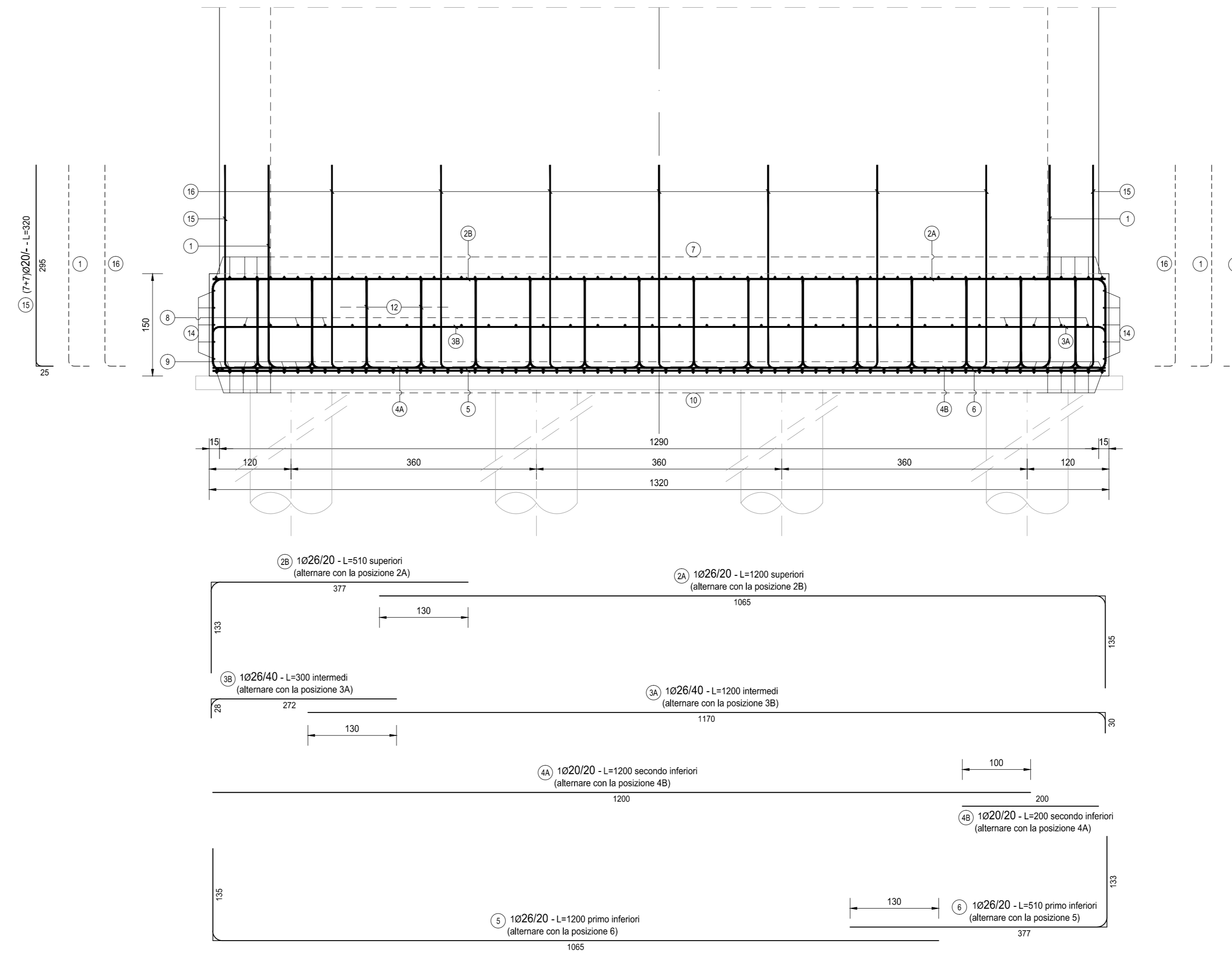


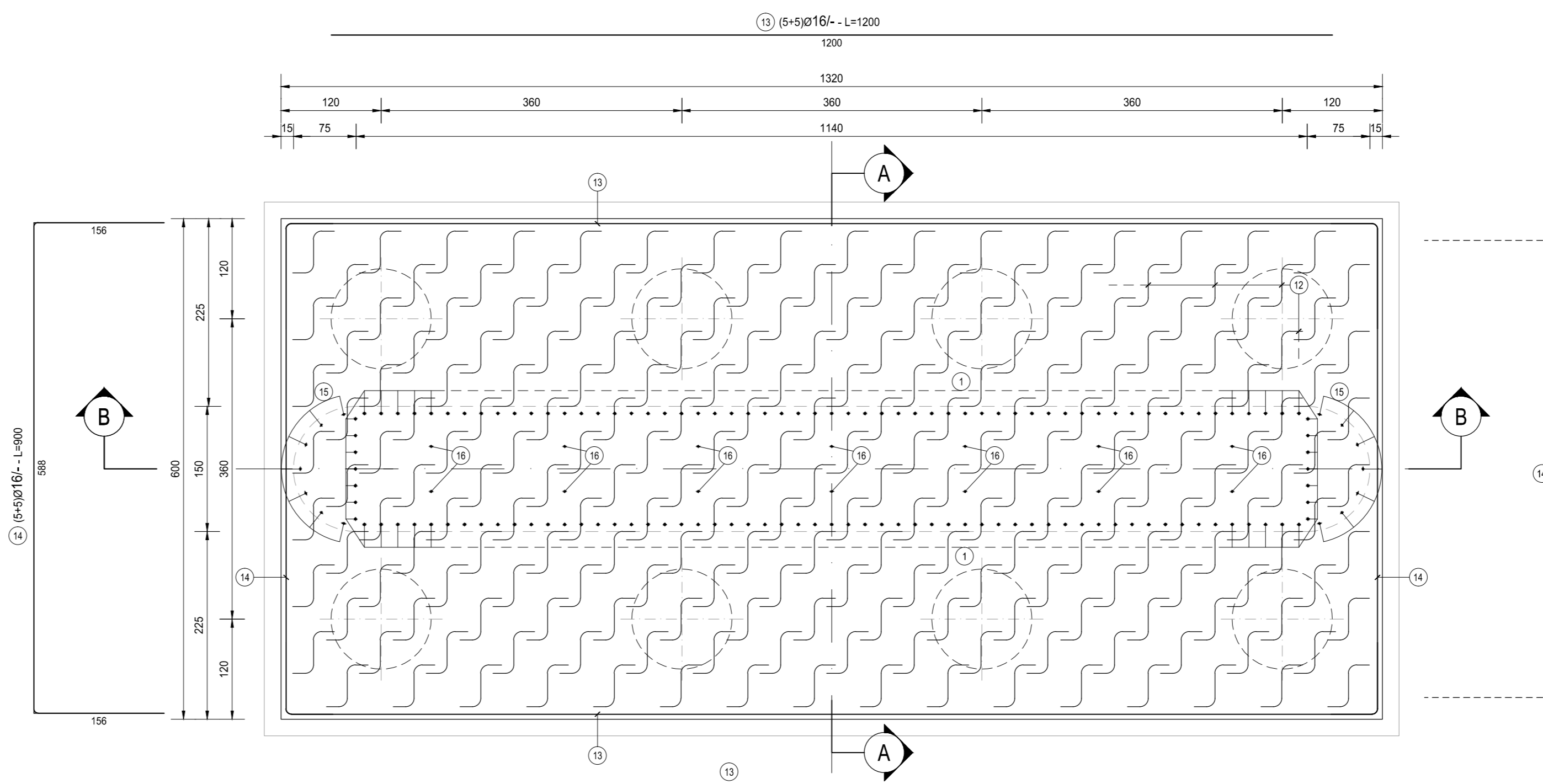
SEZIONE A-A  
SCALA 1:50



SEZIONE B-B  
SCALA 1:50



PIANTA  
SCALA 1:50



FONDAZIONE PILA												
TIPO	POS	NOTA	φ [mm]	PASSO [cm]	A [cm]	B [cm]	C [cm]	D [cm]	L [cm]	N. Bar.	L.TOT [cm]	KG
A	1	A	1+1	26	20	30	290	-	320	128	40960	1.706,28
A	2	A	1	26	20	1065	135	-	1200	30	36000	1.499,65
A	2	B	1	26	20	377	133	-	510	30	15300	637,35
A	3	A	1	26	40	1170	30	-	1200	15	18000	749,82
A	3	B	1	26	40	272	28	-	300	15	4500	187,46
C	4	A	1	20	20	1200	-	-	1200	30	36000	887,36
C	4	B	1	20	20	200	-	-	200	30	6000	147,89
A	5	1	26	20	1065	135	-	-	1200	30	36000	1.499,65
A	6	1	26	20	377	133	-	-	510	30	15300	637,35
C	7	1	26	20	590	-	-	-	590	66	38940	1.622,12
B	8	1	26	40	29	592	29	-	650	32	20800	869,46
C	9	1	20	20	590	-	-	-	590	66	38940	959,83
C	10	1	26	20	590	-	-	-	590	66	38940	1.622,12
B	11	1+1	20	20	104	142	104	-	350	132	46200	1.138,78
F	12	1	26	80X40	50	130	50	130	380	224	80640	3.359,21
C	13	5+5	16	-	1200	-	-	-	1200	10	12000	189,30
B	14	5+5	16	-	156	588	156	-	900	10	9000	141,98
A	15	7+7	20	-	25	295	-	-	320	14	4480	110,43
A	16	7+7	20	-	30	290	-	-	320	14	4480	110,43
PESO TOTALE ARMATURA [kg]											18.073,44	

TABELLA RIEPILOGATIVA DIAMETRI		
φ [mm]	L.TOT [cm]	KG
16	21000	331,28
20	138100	3.354,73
26	345380	14.387,43
TOT (KG)		18.073,44

RICHIAMI AD ALTRI ELABORATI  
PER LA DEFINIZIONE DELLE CARATTERISTICHE DEI MATERIALI **HB003 - P00V102STRSC01**

**ANAS S.p.A.**  
Direzione Progettazione e Realizzazione Lavori

NUOVA S.S. 341 "GALLARATESE" - TRATTO DA SAMARATE A CONFINE CON LA PROVINCIA DI NOVARA - TRATTO NORD  
**STRALCIO FUNZIONALE DAL KM 6+500 (SVINCOLO S.S. 336 NORD) AL KM 8+844 (SVINCOLO AUTOSTRADA A8) "BRETTELLA DI GALLARATE"**

**PROGETTO ESECUTIVO**

<b>STUDIO CORONA</b> Ing. Renato Vanni Arch. Roberto Vanni	<b>ING. RENATO DEL PRETE</b> Ing. Valerio Spaggiari Arch. Roberto Vanni	<b>ECOPLAN</b> Arch. Renata Falleri Arch. Roberto Vanni	<b>EG</b> Arch. Roberto Vanni
<b>UNING</b> Ing. Renato Vanni	<b>SETAC</b> Prof. Ing. Luigi Marzulli	<b>ARKE</b> Ing. Giacomo Ranieri	<b>DOTI. GEOL. DANIO SULLO</b> Dott. Carlo Enrico Colli

VISTO IL RESPONSABILE DEL PROCEDIMENTO  
RESPONSABILE DELL'INTEGRAZIONE DELLE PREVISIONI SPECIALISTICHE  
IL PROGETTISTA FIRMATARIO DELLA PRESTAZIONE  
GEOLOGO  
COORDINATORE DELLA SICUREZZA IN FASE DI PROGETTAZIONE

**HB 027** **H-PROGETTO STRUTTURALE-OPERE PRINCIPALI**  
HB - V104 - VIADOTTO VASCHE DI SPAGLIO - IMPALCATO NORD  
Armatura pila - Fondazione pila 3

CODICE PROGETTO	NOME FILE	REVISIONE	SCALA:
PROGETTO	HB027-P00V102STRAR10_A.dwg		
M1533 E 1801		A	1:50
C			
B			
A	EMISSIONE	MARZO 2021	ARCH. MAURO BASSO
REV.	DESCRIZIONE	DATA	REDAITTO
			ING. VALERIO BIANETTI
			ING. RENATO DEL PRETE
			APPROVATO