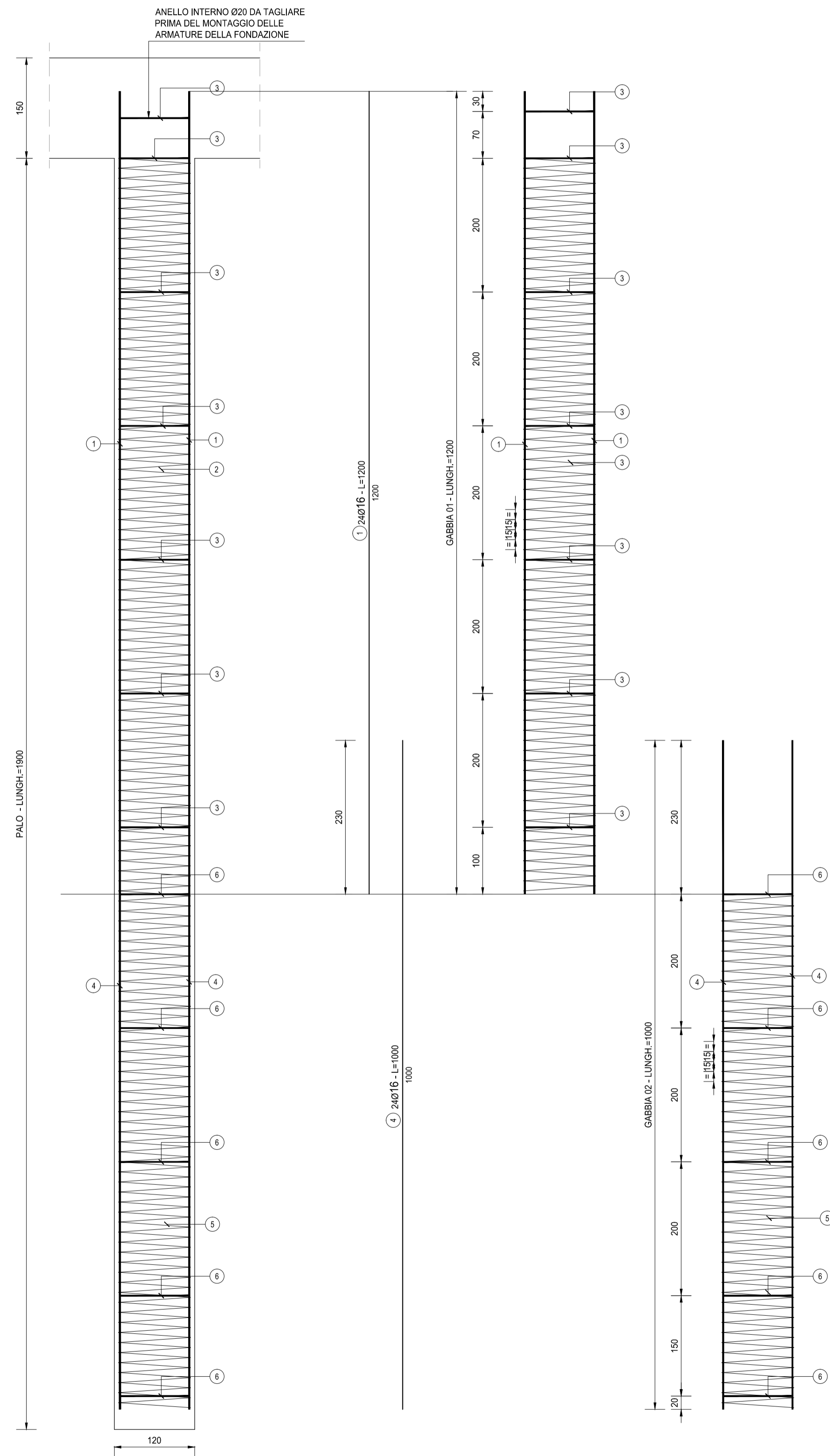
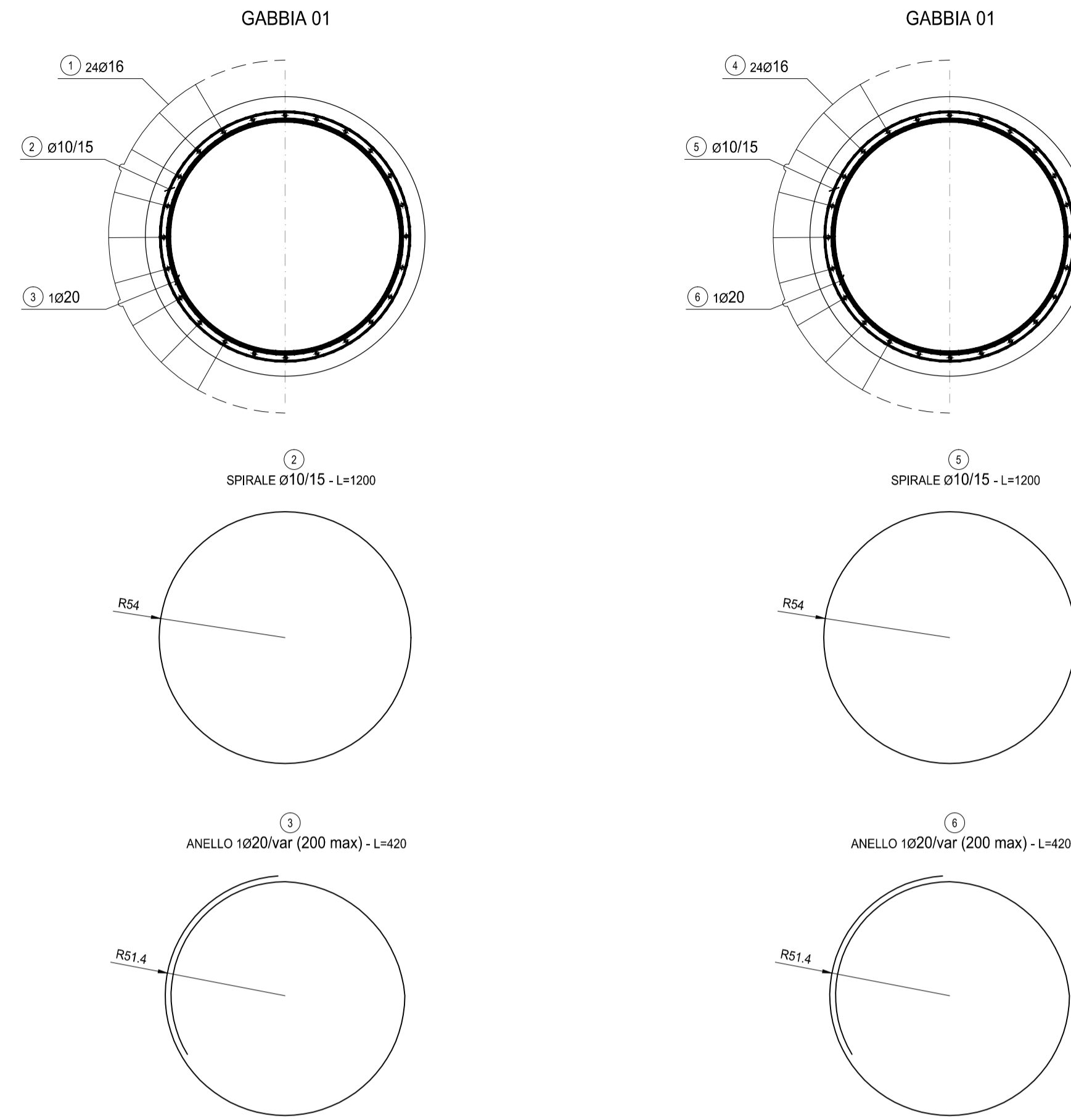


**SEZIONE PALO**  
SCALA 1:50

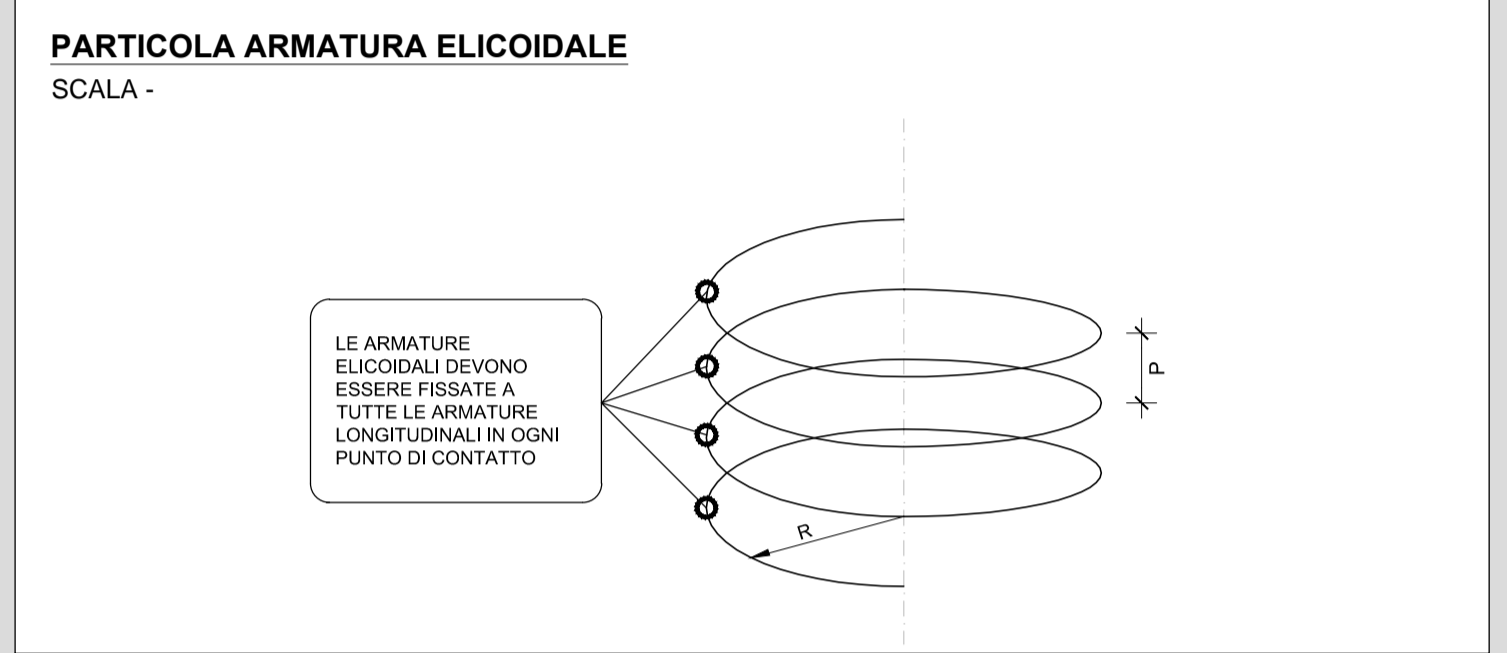
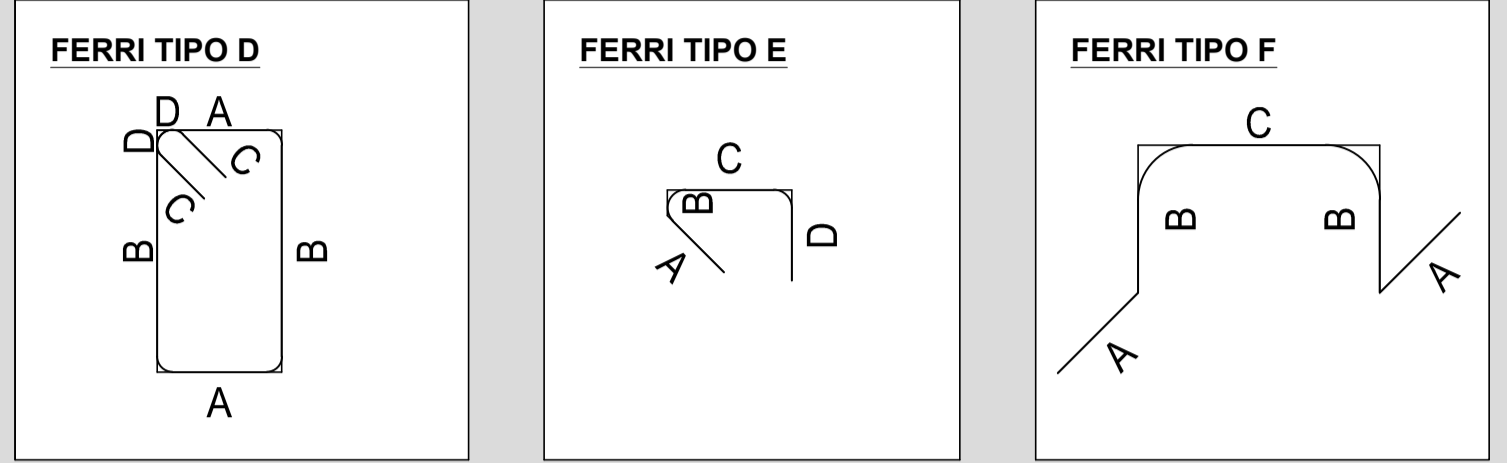
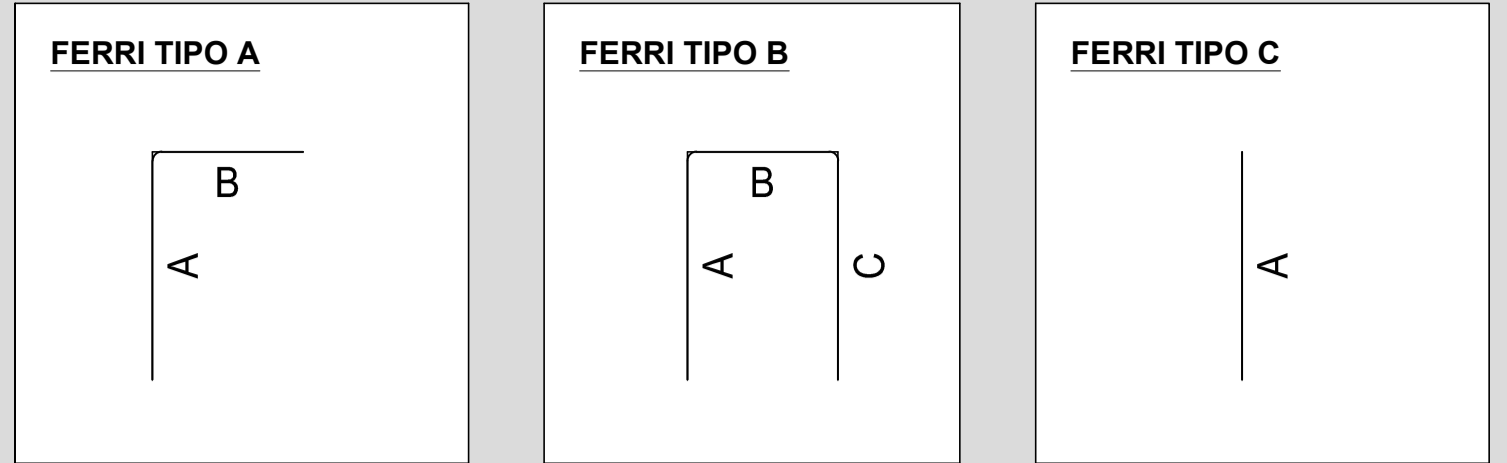


**SEZIONE TRASVERSALE SINGOLE GABBIE**  
SCALA 1:20



ARMATURA PALO												
TIPO	POS	NOTA	φ [mm]	PASSO [cm]	A [cm]	B [cm]	C [cm]	D [cm]	L. [cm]	N. Bar.	L.TOT [cm]	KG
C	1	24	16	-	1200	-	-	-	1200	24	28800	454.33
vedi disegno	2	-	10	15	1200	-	-	-	1200	21	25200	155.29
vedi disegno	3	1	20	-	420	-	-	-	420	7	2940	72.47
C	4	24	16	-	1000	-	-	-	1000	24	24000	378.61
vedi disegno	5	-	10	15	1200	-	-	-	1200	15	18000	110.92
vedi disegno	6	1	20	-	420	-	-	-	420	5	2100	51.76
<b>PESO TOTALE ARMATURA SINGOLO PALO [kg]</b>												
											<b>1,223.38</b>	

TABELLA RIEPILOGATIVA DIAMETRI		
φ [mm]	L.TOT [cm]	KG
10	43200	266.21
16	52800	832.94
20	5040	124.23
<b>TOT (KG)</b>		<b>1,223.38</b>



**RICHIAMI AD ALTRI ELABORATI**

PER LA DEFINIZIONE DELLE CARATTERISTICHE DEI MATERIALI **HB003 - P00VI02STRSC01**

**anas** ANAS S.p.A.  
GRUPPO FS ITALIANE Direzione Progettazione e Realizzazione Lavori

**NUOVA S.S. 341 "GALLARATESE" - TRATTO DA SAMARATE A CONFINE CON LA PROVINCIA DI NOVARA - TRATTO NORD**

**STRALCIO FUNZIONALE DAL KM 6+500 (SVINCOLO S.S. 336 NORD) AL KM 8+844 (SVINCOLO AUTOSTRADA A8) "BRETTELLA DI GALLARATE"**

**PROGETTO ESECUTIVO**

<b>STUDIO CORONA</b>	<b>ING. REMATO DEL PRETE</b>	<b>ECOPLAN</b>	<b>EG</b>
Ing. Valerio Bajetti Cofre Ing. Reg. 6 N. 100/2011 P. 1/2011	Ing. Renato Del Prete Cofre Ing. Reg. 6 N. 100/2011 P. 1/2011	Arch. Nicoletta Fratini Cofre Ing. Reg. 6 N. 100/2011 P. 1/2011	Ing. Gabriella Inconchi Cofre Ing. Reg. 6 N. 100/2011 P. 1/2011
<b>UNING</b>	<b>SETAC</b>	<b>ARKE</b>	<b>DOTT. GEOL. DANILLO GALLO</b>
Ing. Renato Vaira Cofre Ing. Reg. 6 N. 100/2011 P. 1/2011	Prof. Ing. Luigi Monterisi Cofre Ing. Reg. 6 N. 100/2011 P. 1/2011	Ing. Giacchino Angerano Cofre Ing. Reg. 6 N. 100/2011 P. 1/2011	Dot. Geol. Danilo Gallo Cofre Ing. Reg. 6 N. 100/2011 P. 1/2011

VISTO: IL RESPONSABILE DEL PROCEDIMENTO Dot. Ing. Giancarlo LUONGO	RESPONSABILE INTEGRAZIONE DELLE PRESTAZIONI SPECIALISTICHE Ing. Renato DEL PRETE	IL PROGETTISTA FIRMATARIO DELLA PRESTAZIONE Ing. Valerio BAJETTI	GEOLOGO Prof. Ing. Geol. Luigi MONTERISI	COORDINATORE DELLA SICUREZZA IN FASE DI PROGETTAZIONE Ing. Gaetano RANIERI
---	---	---	---	---

**HB 030**

**H-PROGETTO STRUTTURALE-OPERE PRINCIPALI**  
**HB - VI04 - VIADOTTO VASCHE DI SPAGLIO - IMPALCATO NORD**  
Armatura pali pile

CODICE PROGETTO	NOME FILE	REVISIONE	SCALA:
PROGETTO	HB030-P00VI02STRAR13_A.dwg		
PROGETTO	LIV. PROG.	N. PROG.	
M1533	E	1801	
CODICE ELAB.	P00VI02STRAR13	A	VARIE

C					
B					
A	EMISSIONE	MARZO 2021	ARCH. MAURO SASSO	ING. VALERIO BAJETTI	ING. RENATO DEL PRETE
REV.	DESCRIZIONE	DATA	REDATTO	VERIFICATO	APPROVATO