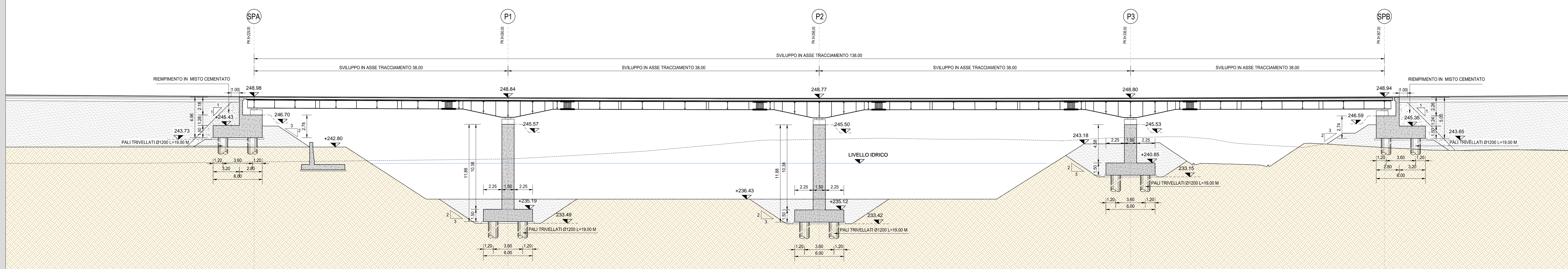
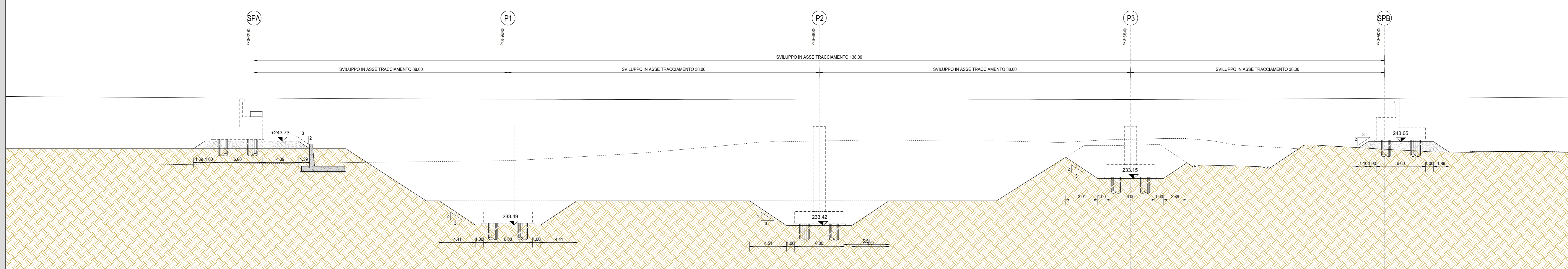


SEZIONE LONGITUDINALE
SCALA 1:200



SEZIONE LONGITUDINALE FASE TRANSITORIA DI SCAVO
E REALIZZAZIONE DELLE FONDAZIONI
SCALA 1:200



RICHIAMI AD ALTRI ELABORATI
PER LA DEFINIZIONE DELLE CARATTERISTICHE DEI MATERIALI **HC003 - P00V102STRSC01**

ANAS S.p.A.
Direzione Progettazione e Realizzazione Lavori

NUOVA S.S. 341 "GALLARATESE" - TRATTO DA SAMARATE A CONFINE
CON LA PROVINCIA DI NOVARA - TRATTO NORD

**STRALCIO FUNZIONALE DAL KM 6+500 (SVINCOLO S.S. 336 NORD)
AL KM 8+844 (SVINCOLO AUTOSTRADA A8)
"BRETTELLA DI GALLARATE"**

PROGETTO ESECUTIVO

STUDIO CORONA Ing. Renato Vanni Architetto	UNING Ing. Valerio Segni Architetto	SETAC Prof. Ing. Luigi Navarra Ingegnere	ARKE Ing. Giuseppe Agostini Ingegnere	ECOPLAN Ing. Gabriele Fiorini Architetto	GG Ing. Gabriele Fiorini Architetto
---	--	---	--	---	--

VISTO IL RESPONSABILE DEL PROCEDIMENTO
RESPONSABILE DELL'INTEGRAZIONE DELLE PREVISIONI SPECIALISTICHE
IL PROGETTISTA FIRMATARIO DELLA PRESTAZIONE
GEOLOGO
COORDINATORE DELLA SICUREZZA IN FASE DI PROGETTAZIONE

Det. Ing. Giancarlo LUCIGI
Ing. Giancarlo LUCIGI
Ing. Valerio BACETTI
Prof. Ing. CORE LINO MONTERESI
Ing. Giancarlo RANIERI

HC 006 **H-PROGETTO STRUTTURALE-OPERE PRINCIPALI**
HC - V104 - VIADOTTO VASCHE DI SPAGLIO - IMPALCATO SUD
Pianta scavi e sezioni longitudinali

CODICE PROGETTO	NOME FILE	REVISIONE	SCALA
PROGETTO	HC006-P00V103STRD102_A.dwg		
ELAB.			
REV.	DESCRIZIONE	DATA	REDAITTO
A	EMISSIONE	MARZO 2021	ARCH. MAURO SASSO
B			ING. VALERIO BACETTI
			ING. RENATO DEL PRETE
			ING. RENATO DEL PRETE