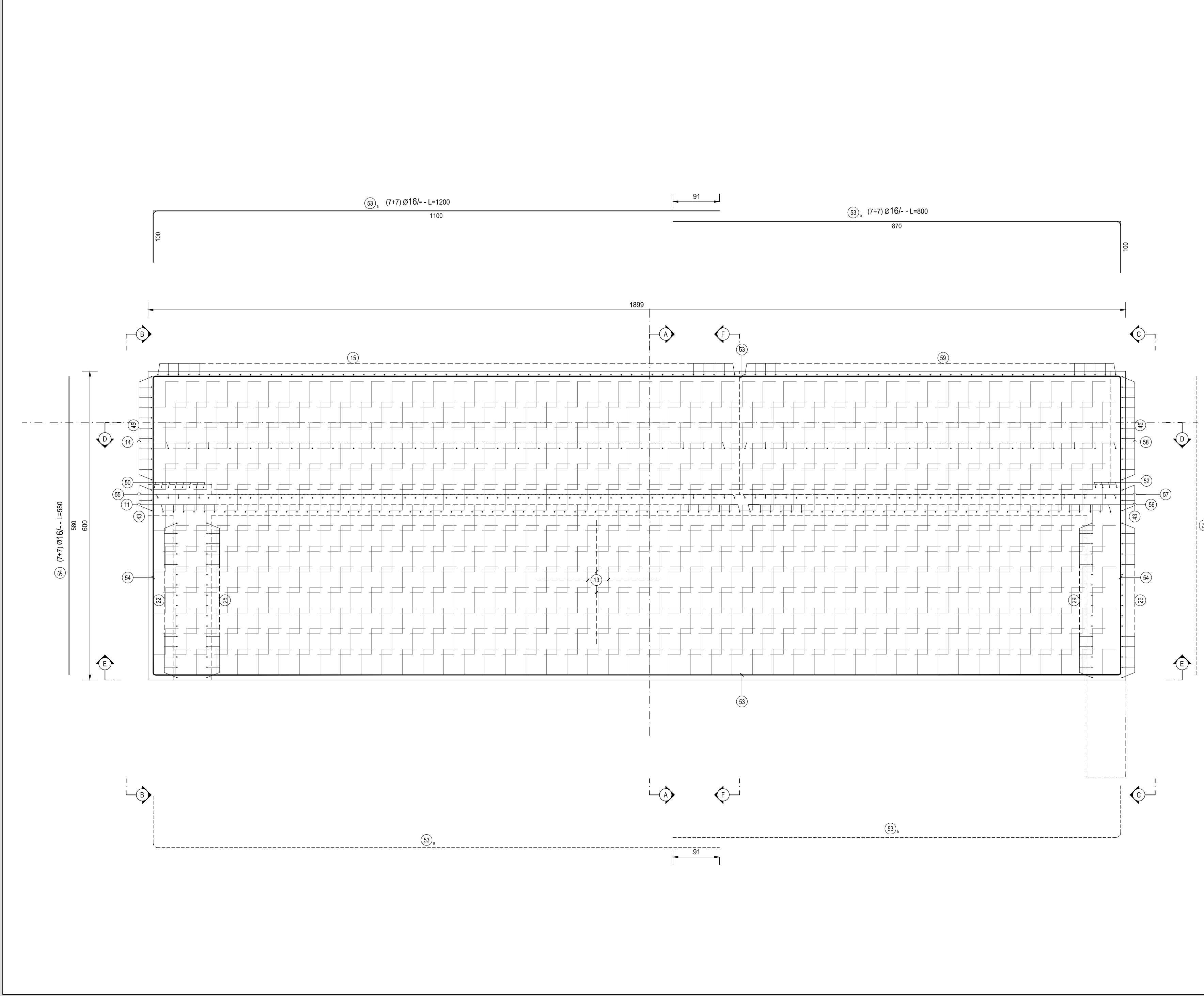
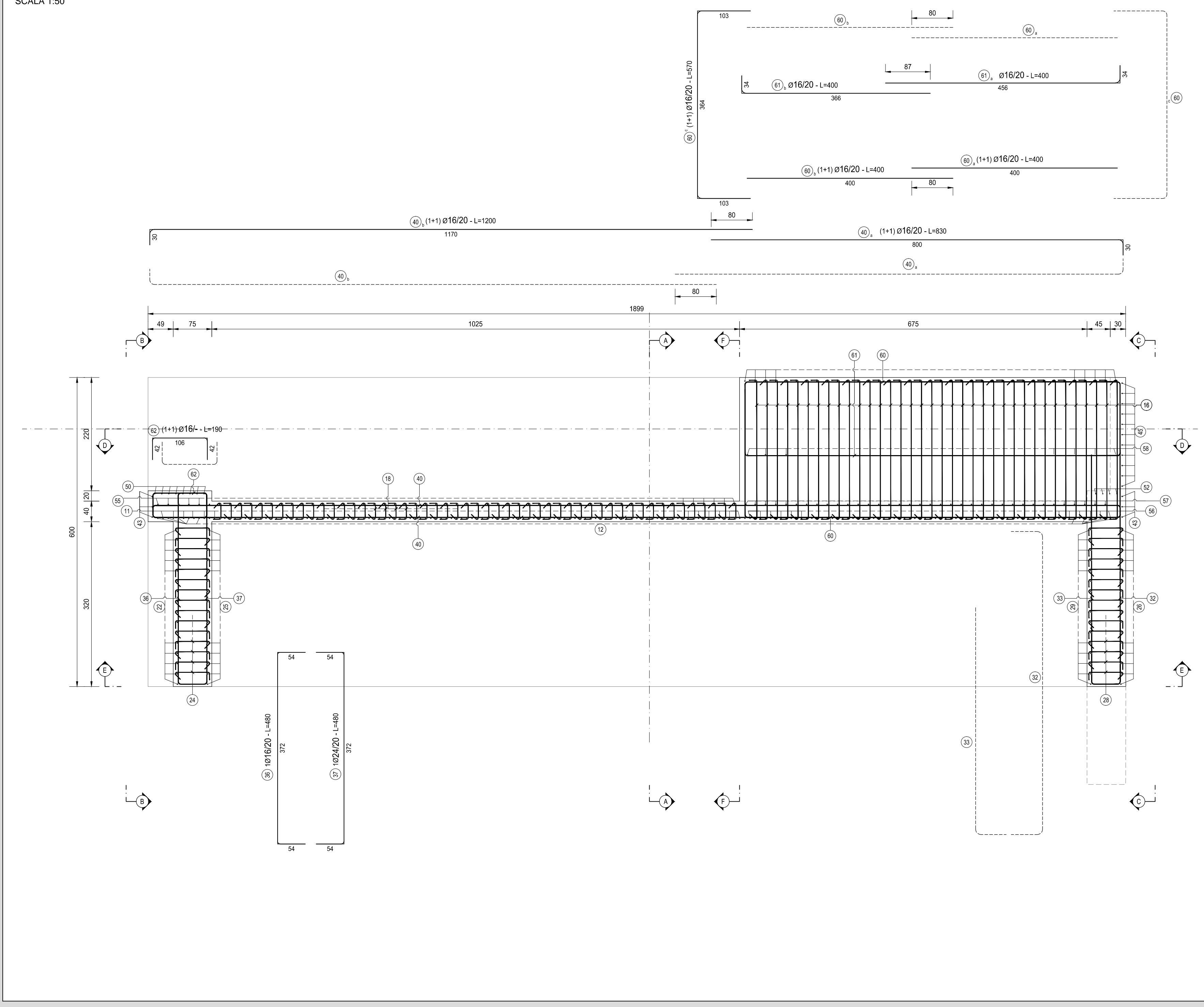


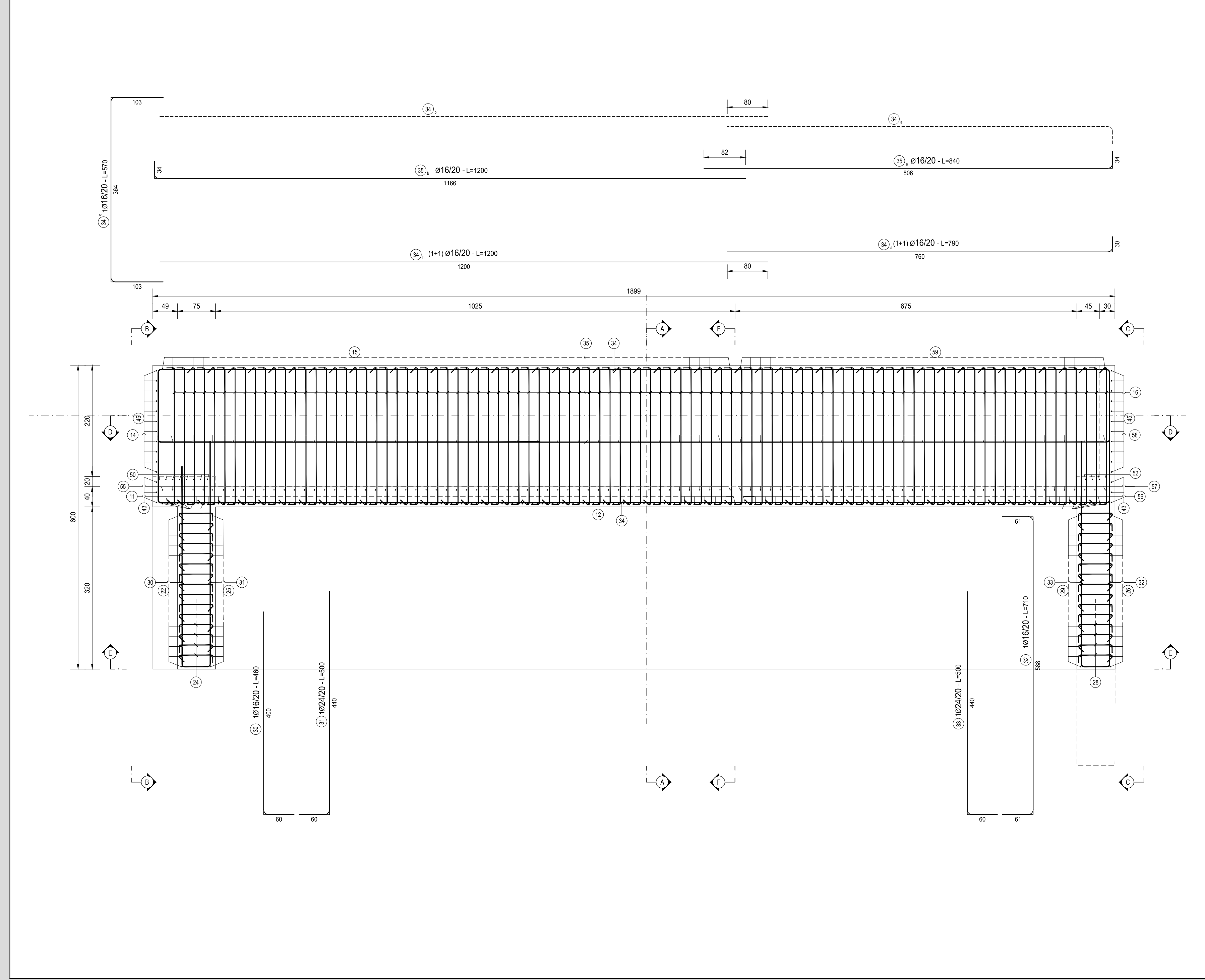
SEZIONE G-G
SCALA 1:50



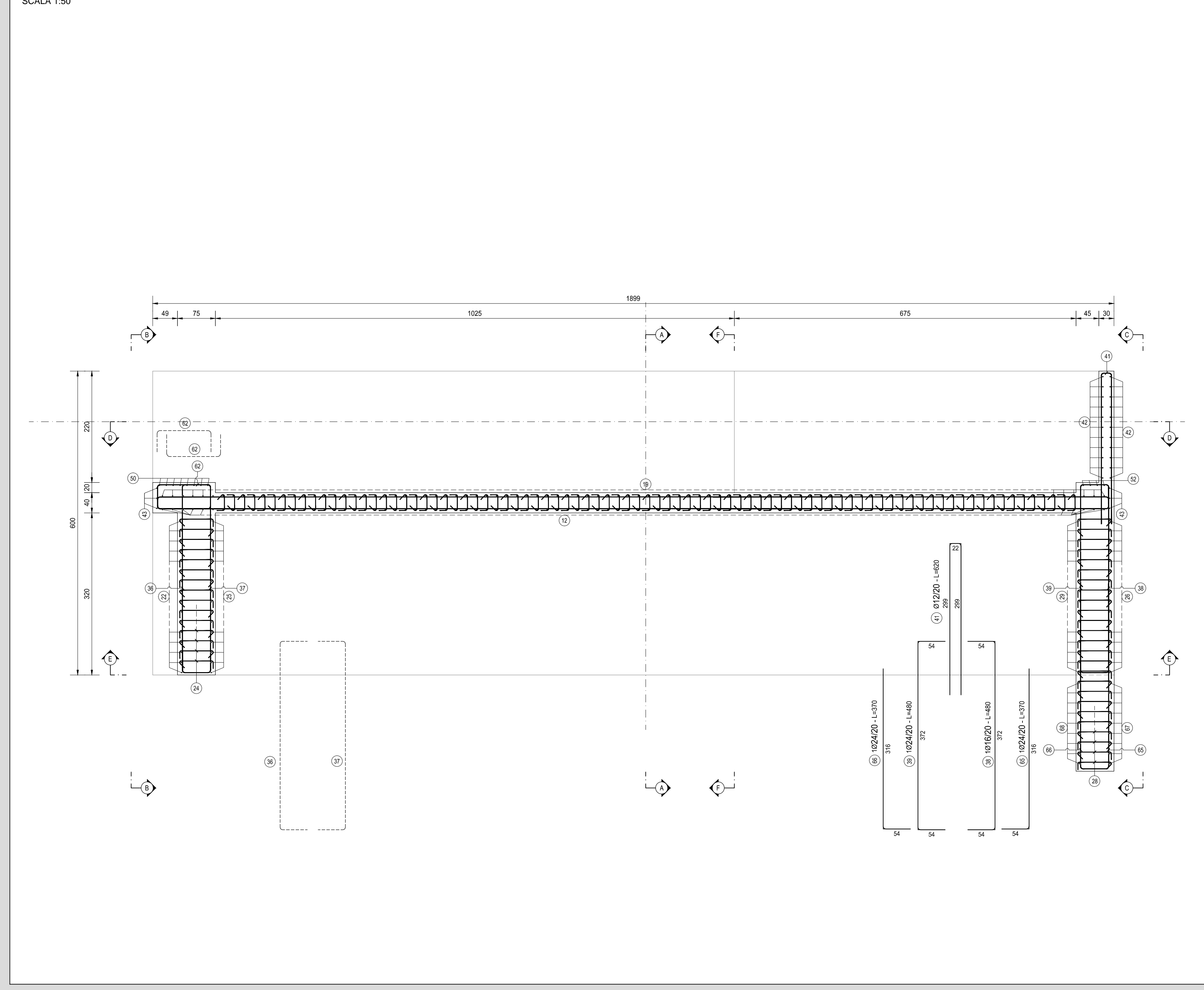
SEZIONE I-I
SCALA 1:50



SEZIONE H-H
SCALA 1:50



SEZIONE L-L
SCALA 1:50



TIPO	POSIZIONE	NOTA	DIAMETRO [mm]	PASSO [cm]	SPALLA A				N. BARRE	PESO FONDAZIONE [kg]	PESO ELEVAZIONE [kg]	
					A [cm]	B [cm]	C [cm]	D [cm]				
B	1	1	24	10	139	592	139	-	870	187	5.777,12	
C	2	1	24	10	580	-	-	-	580	187	3.851,41	
B	3	1	20	40	39	592	39	-	670	48	784,80	
C	4	1	20	10	580	-	-	-	580	84	1.344,48	
B	5	1	20	20	34	592	34	-	660	94	1.529,91	
A	6	a	1+1	24	10	134	866	-	1000	114	4.048,14	
C	6	b	1	20	40	34	838	-	400	57	809,63	
C	7	a	1+1	24	10	740	-	-	740	114	2.956,62	
C	7	b	1	20	40	34	1168	-	660	57	1.335,89	
A	8	a	1	20	40	34	838	-	400	15	321,81	
A	8	b	1	20	40	34	1168	-	1200	15	443,88	
C	9	a	1+1	20	20	20	450	-	450	58	643,63	
C	9	b	1	20	20	34	1168	-	1200	29	856,17	
A	10	a	1+1	20	20	34	458	-	450	58	700,84	
A	10	b	1	20	20	34	1168	-	1200	29	858,17	
A	11	1	24	20	50	400	-	-	450	57	910,83	
A	12	1	20	20	300	25	-	-	430	57	624,42	
F	13	1	24	40x40	24	131	40	-	300	844	8.003,95	
B	14	1	20	40	52	266	52	-	370	28	255,48	
B	15	1	20	40	52	266	52	-	370	28	255,48	
E	16	1	12	40x20	17	4	272	17	310	316	0,00	
B	17	1	20	20	35	270	35	-	340	84	0,00	
E	18	1	12	20x20	11	4	32	13	60	605	0,00	
A	19	1	16	20	155	25	-	-	180	84	0,00	
red. disegno	20	1	12	20	-	-	-	-	100	88	0,00	
B	21	1	12	20	28	52	20	-	100	88	0,00	
A	22	1	16	20	50	440	-	-	490	16	123,72	
B	23	1	16	20	103	64	103	-	270	16	0,00	
E	24	1	12	40x20	13	4	68	15	100	128	0,00	
A	25	1	20	50	440	-	-	-	490	16	193,33	
A	26	1	16	20	50	550	-	-	600	16	151,49	
A	27	1	16	20	103	64	103	-	270	16	0,00	
A	28	1	16	20	40x20	13	4	68	15	100	142,68	
A	29	1	20	20	50	550	-	-	600	16	236,74	
A	30	1	16	20	60	400	-	-	460	7	0,00	
A	31	1	24	20	60	440	-	-	500	10	0,00	
B	32	1	16	20	61	588	61	-	710	10	0,00	
A	33	1	24	20	60	440	-	-	500	10	0,00	
A	33	a	1+1	16	20	30	790	-	730	7	0,00	
A	33	b	1+1	16	20	30	790	-	730	7	0,00	
C	34	a	1	16	20	1200	-	-	1200	12	0,00	
B	34	c	1	16	20	103	364	103	-	570	6	0,00
A	35	a	1	16	20	34	808	-	-	840	6	0,00
A	35	b	1	16	20	34	1168	-	-	1200	6	0,00
B	36	1	16	20	54	372	54	-	480	8	0,00	
B	37	1	24	20	54	372	54	-	480	11	0,00	
B	38	1	16	20	54	372	54	-	480	11	0,00	
B	39	1	24	20	54	372	54	-	480	11	0,00	
A	40	a	1+1	16	20	30	800	-	-	630	6	0,00
A	40	b	1+1	16	20	30	1170	-	-	1200	16	0,00
B	41	1	12	20	269	22	269	-	620	4	0,00	
B	42	1	12	20	150	20	150	-	320	11	0,00	
A	43	1+1	16	20	50	430	-	-	480	8	0,00	
B	44	1	16	20	213	64	103	-	380	3	0,00	
A	45	a	1+1	16	20	50	250	-	-	300	22	104,15
C	46	a	1	16	20	90	1110	-	-	1200	13	0,00
A	47	a	3+3	12	-	23	797	-	-	820	6	0,00
A	47	b	3+3	12	-	23	1177	-	-	1200	6	0,00
A	48	a	3	12	-	23	1177	-	-	1200	3	0,00
A	48	b	3	12	-	23	797	-	-	820	3	0,00
B	49	3	16	-	51	368	51	-	470	3	0,00	
C	50	7	12	-	230	-	-	-	230	7	0,00	
B	51	3	16	-	51	558	51	-	660	3	0,00	
A	52	4	12	-	270	440	-	-	270	4	0,00	
A	53	a	7+7	16	-	100	1100	-	-	1200	14	265,10
A	53	b	7+7	16	-	100	870	-	-	970	14	214,29
C	54	7+7	16	-	580	-	-	-	580	14	128,13	
A	55	1	16	20	50	400	-	-	450	57	0,00	
A	56	1	24	20	50	450	-	-	500	38	639,18	
A	57	1	16	20	50	450	-	-	500	37	291,93	
B	58	1	20	40	49	322	49	-	420	19	188,79	
B	59	1	20	78	322	78	-	-	480	37	437,96	
C	60	a	1+1	16	20	400	-	-	400	8	0,00	
C	60	b	1+1	16	20	400	-	-	400	8	0,00	
B	60	c	1+1	16	20	103	364	103	-	570	3	0,00
A	61	a	1	16	20	34	368	-	-	400	3	0,00
A	61	b	1	16	20	34	368	-	-	400	3	0,00
B	62	1+1	16	16	42	100	42	-	190	30	0,00	
B	63	1	16	20	104	112	104	-	300	3	0,00	
B	64	20	280	738	151	-	-	-	1110	13	0,00	
A	65	1	24	20	54	318	-	-	370	22	0,00	
A	66	1	24	20	54	318	-	-	370	22	0,00	
B	67	1	20	20	100x100	64	100x100	-	-	264x476	9	0,00
A	68	1	20	20	100x100	64	100x100	-	-	264x476	9	0,00
red. disegno	69	3	20	20	-	-	-	-	410	3	0,00	

Ø [mm]	TABELLA RIPIEGLATIVA	
	PESO TOTALE FONDAZIONE [kg]	PESO TOTALE ELEVAZIONE [kg]
12	0,00	1839,31
16	1729,01	2160,12
20	6410,38	1670,74
24	28371,78	1203,79
TOT (KG)	39111,17	7302,96

VOLUME DI CALCESTRUZZO [mc]	171,00	161,45
INCIDENZA [kg/mc]	231,06	46,47
INCIDENZA TOTALE [kg/mc]		141,42

RICHIAMI AD ALTRI ELABORATI
PER LA DEFINIZIONE DELLE CARATTERISTICHE DEI MATERIALI **HC003 - P00V103STRSC01**

ANAS S.p.A.
Direzione Progettazione e Realizzazioni Lavori

NUOVA S.S. 341 "GALLARATESE" - TRATTO DA SAMARATE A CONFINE CON LA PROVINCIA DI NOVARA - TRATTO NORD

STRALCIO FUNZIONALE DAL KM 6+500 (SVINCOLO S.S. 336 NORD) AL KM 8+844 (SVINCOLO AUTOSTRADA A8) "BRETTELLA DI GALLARATE"

PROGETTO ESECUTIVO

STUDIO CORONA	ING. RENATO DEL PRETE	ECOPLAN	EG
ING. Valerio Sagli	ING. Stefano Del Prete	ARCH. Nicola Ferra	ING. Gabriele Esposito
ING. Renato Vero	ING. Luigi Maresca	ING. Giuseppe Argenteo	DOTT. GEOL. GIANLUIGI
ING. Roberto Pavesi	ING. Luigi Maresca	ING. Giuseppe Argenteo	ING. GIANLUIGI

VISTO IL RESPONSABILE DEL PROCEDIMENTO
INTEGRAZIONE DELLA PROIEZIONE SPECIALISTICHE
IL PROGETTISTA FIRMATARIO DELLA PRESTAZIONE
GEOLOGO
COORDINATORE DELLA PROIEZIONE

Dot. Ing. Giancarlo LUONGO
Ing. Valerio SAGLI
Ing. Stefano DEL PRETE
Ing. Luigi MARESCA
Ing. Giuseppe ARGENTEO
Dot. Geol. Gianluigi

HC 014
H-PROGETTO STRUTTURALE-OPERE PRINCIPALI
HC - V104 - VIADOTTO VASCHE DI SPAGLIO - IMPALCATO SUD
Armatura spalla A - tavola 01 di 02

CODICE PROGETTO	NOME FILE	REVISIONE	SCALA:
M1533	HC014-PO0V103STRAR02_A.dwg	A	1:50
PROGETTO	ELAB.	DATA	VERIFICATO
M1533	E1801	MARZO 2021	ING. VALERIO SAGLI