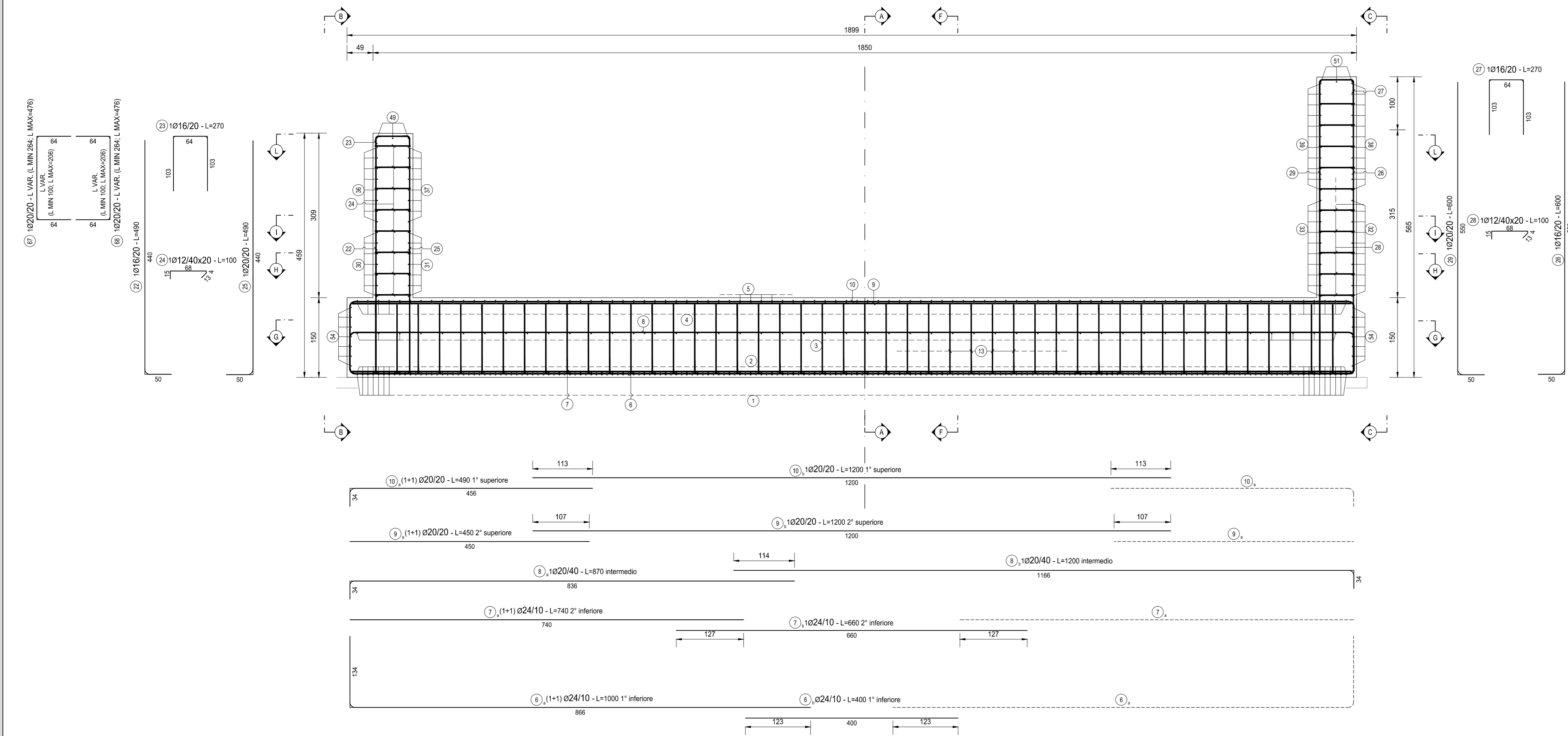
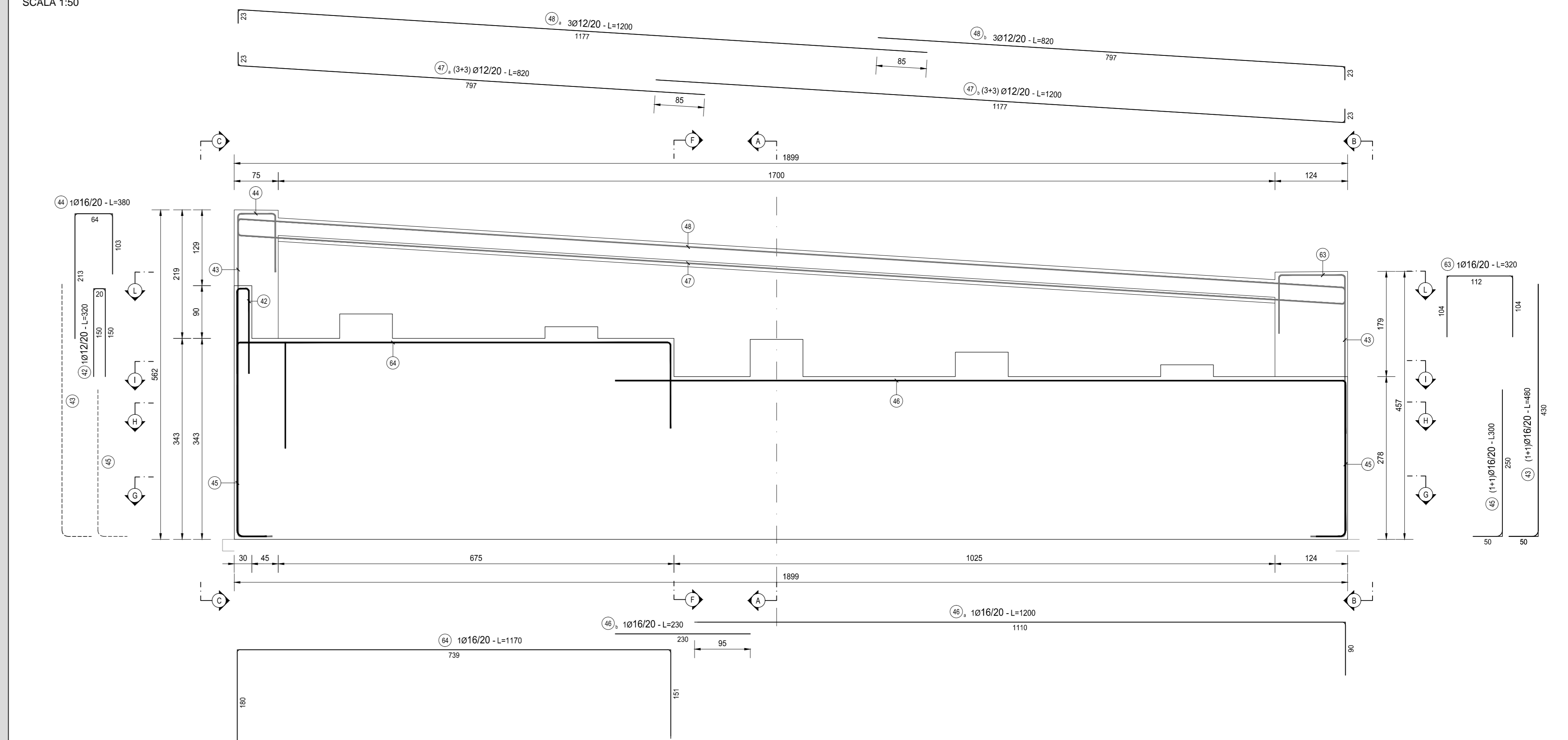


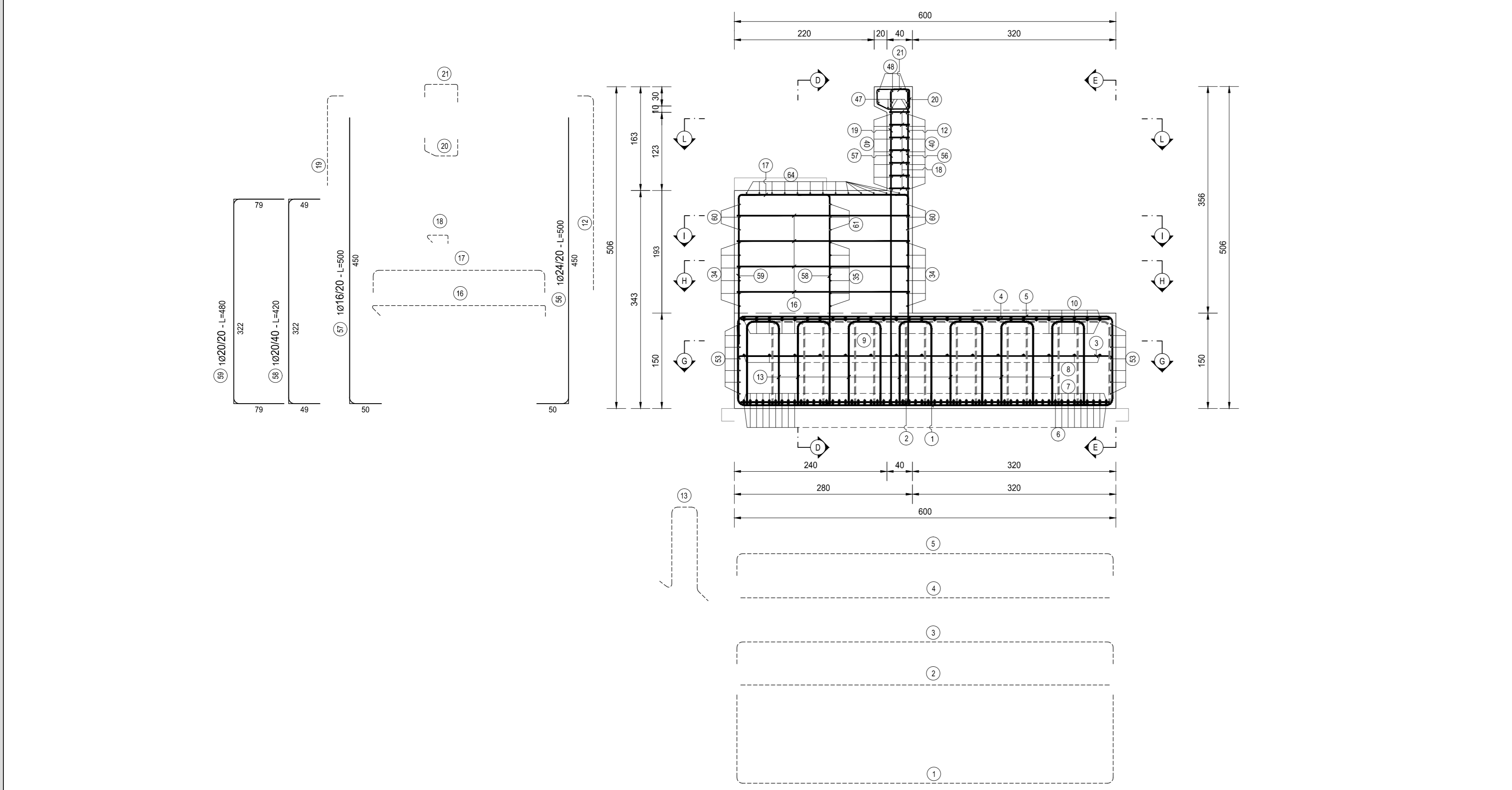
SEZIONE E-E
SCALA 1:50



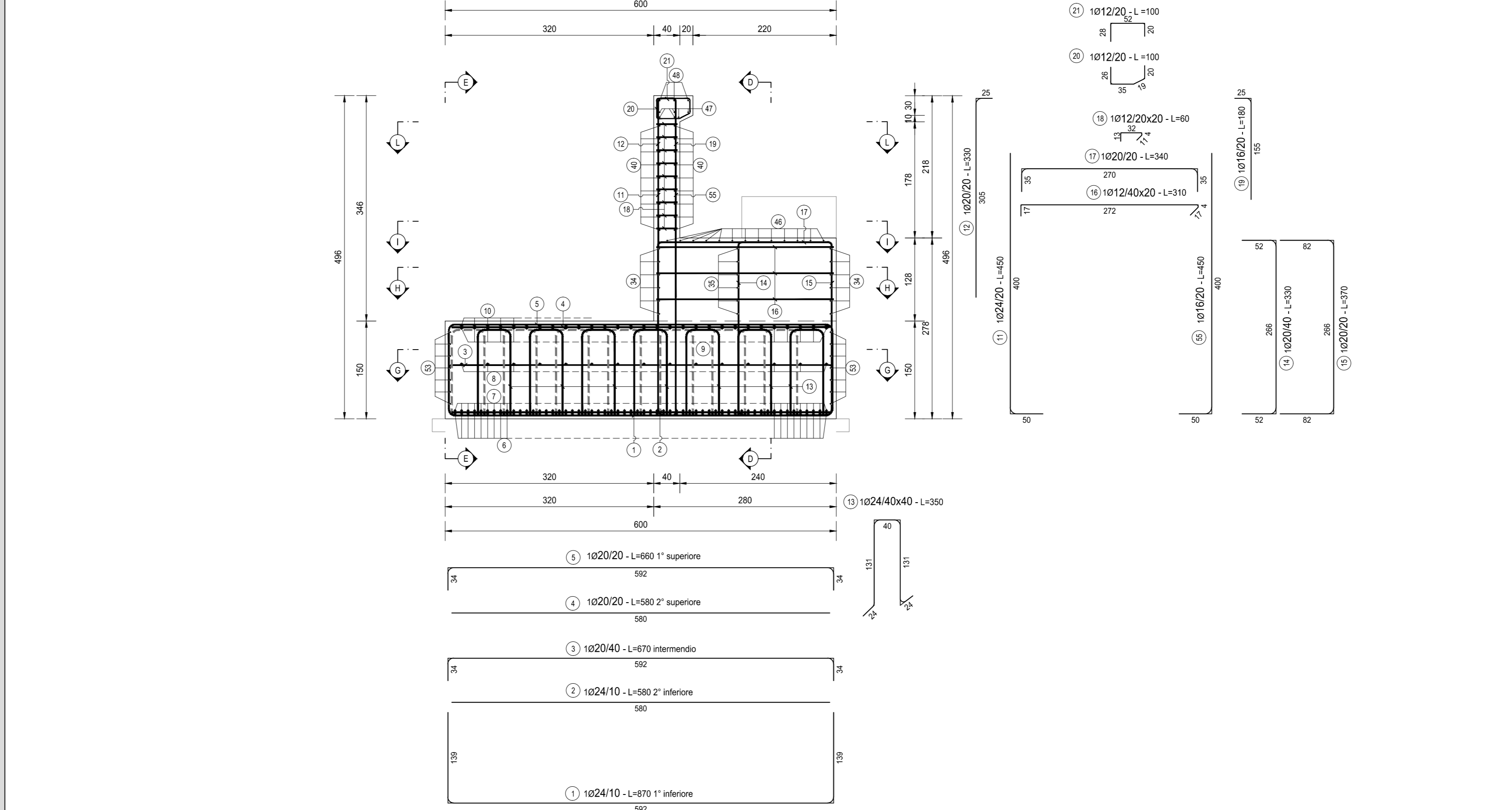
SEZIONE D-D
SCALA 1:50



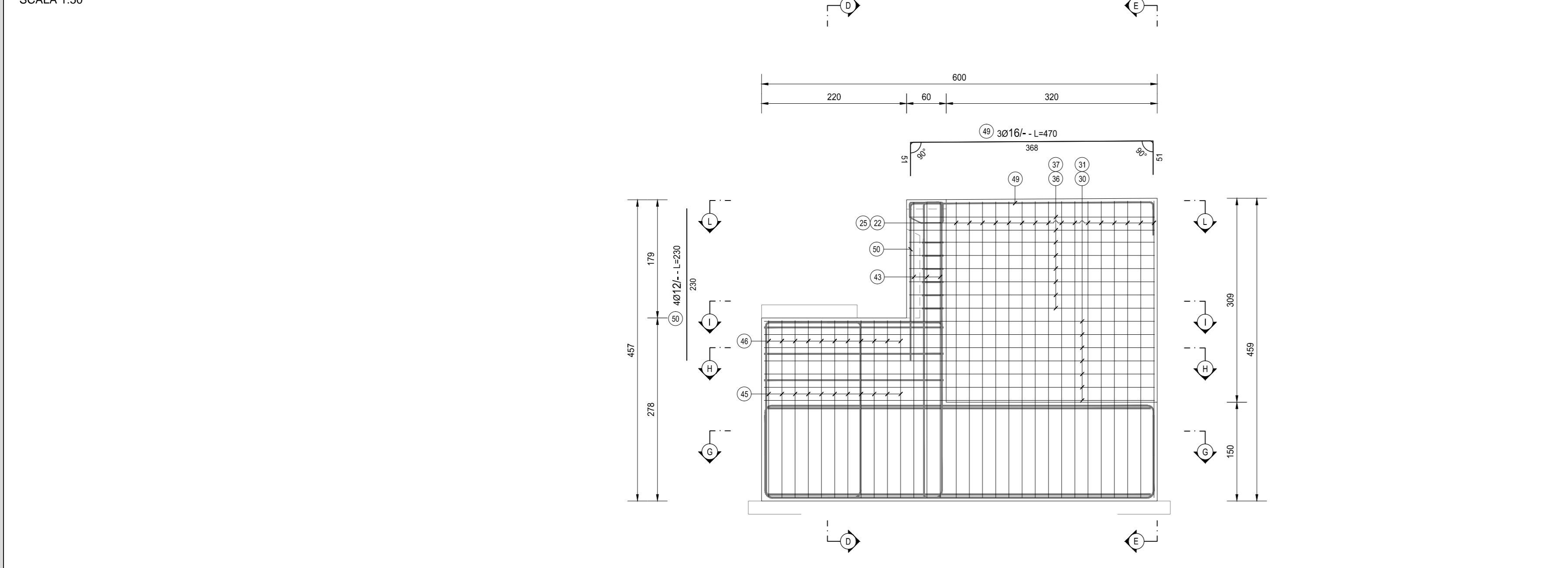
SEZIONE F-F
SCALA 1:50



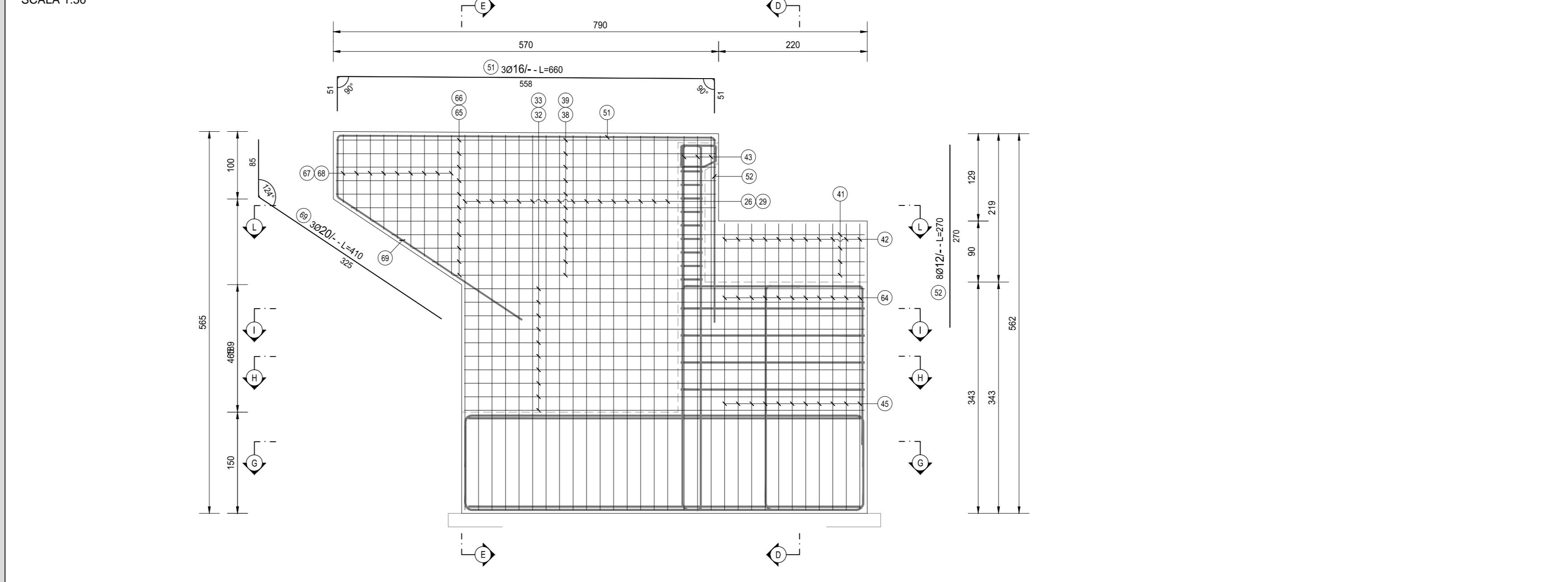
SEZIONE A-A
SCALA 1:50



SEZIONE C-C
SCALA 1:50



SEZIONE B-B
SCALA 1:50



FERRI TIPO A	FERRI TIPO B	FERRI TIPO C
FERRI TIPO D	FERRI TIPO E	FERRI TIPO F

RICHIAMI AD ALTRI ELABORATI

PER LA DEFINIZIONE DELLE CARATTERISTICHE DEI MATERIALI	HC003 - P00V03STRSC01
PER LA TABELLA FERRI	HC014 - P00V03STRAR02

ANAS S.p.A.
Direzione Progettazione e Realizzazione Lavori

NUOVA S.S. 341 "GALLARATESE" - TRATTO DA SAMARATE A CONFINE CON LA PROVINCIA DI NOVARA - TRATTO NORD
STRALCIO FUNZIONALE DAL KM 6+500 (SVINCOLO S.S. 336 NORD) AL KM 8+844 (SVINCOLO AUTOSTRADA A8) "BRETTELLA DI GALLARATE"

PROGETTO ESECUTIVO

STUDIO CORONA	ING. RENATO DEL PRETE	ECOPLAN	EG
ING. RENATO DEL PRETE	ING. RENATO DEL PRETE	ING. RENATO DEL PRETE	ING. RENATO DEL PRETE
ING. RENATO DEL PRETE	ING. RENATO DEL PRETE	ING. RENATO DEL PRETE	ING. RENATO DEL PRETE

VISTO IL RESPONSABILE DEL PROCEDIMENTO

RESPONSABILE INTEGRAZIONE DELLE PREVISIONI SPECIALISTICHE

IL PROGETTISTA FIRMATARIO DELLA PRESTAZIONE

GEOLOGO

COORDINATORE DELLA SICUREZZA IN FASE DI PROGETTAZIONE

HC 015

H-PROGETTO STRUTTURALE-OPERE PRINCIPALI
HC - V04 - VIADOTTO VASCHE DI SPAGLIO - IMPALCATO SUD
Armatura spalla A - tavola 02 di 02

CODICE PROGETTO	NOME FILE	REVISIONE	SCALA
M1533	HC015-P00V03STRAR03_A.dwg	A	1:50

PROGETTO	ELAB.	DATA	REDAITTO	VERIFICATO	APPROVATO
M1533	E 1801	MARZO 2021	ARCH. MAURO BIANCHI	ING. VALERIO BIANCHI	ING. RENATO DEL PRETE