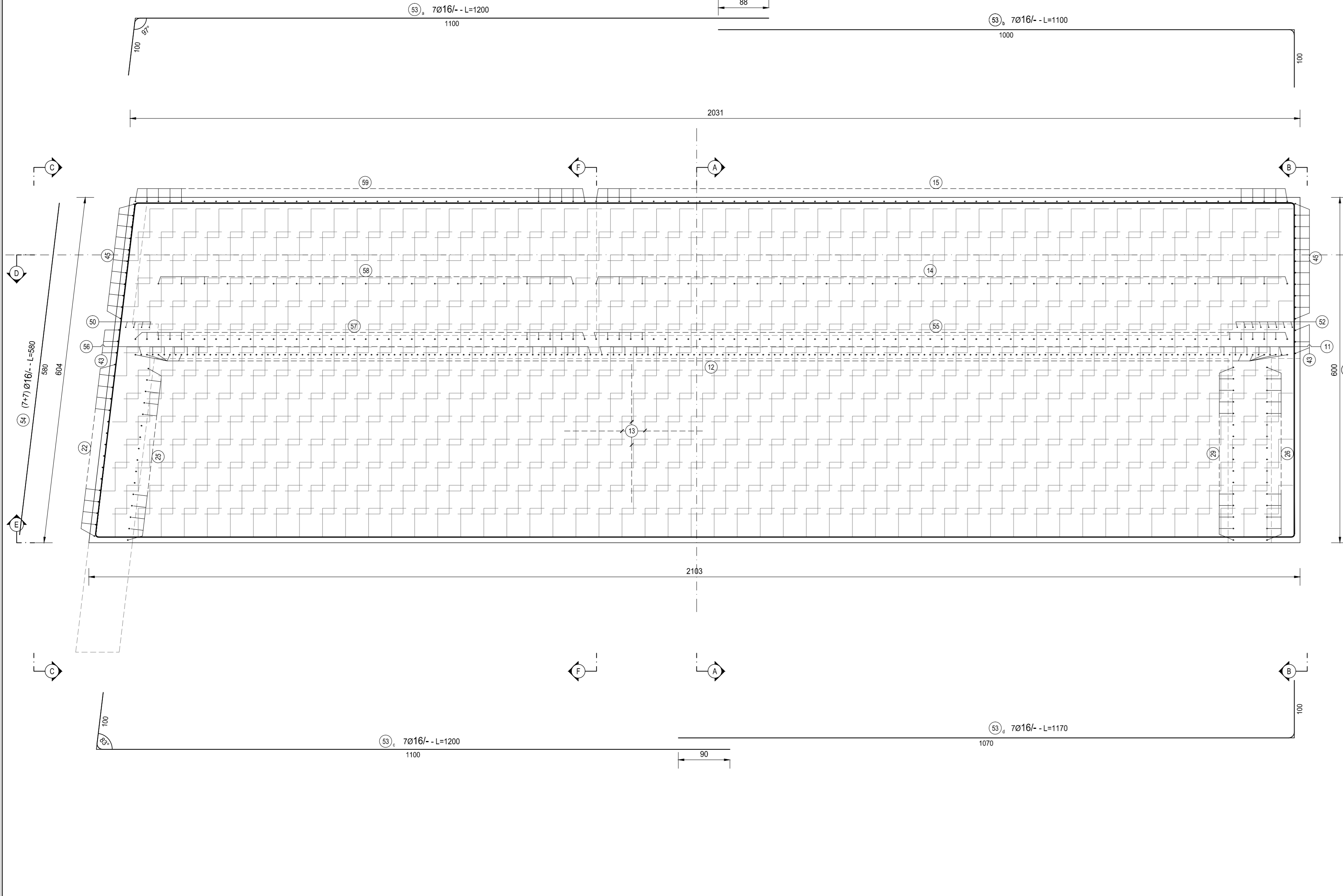
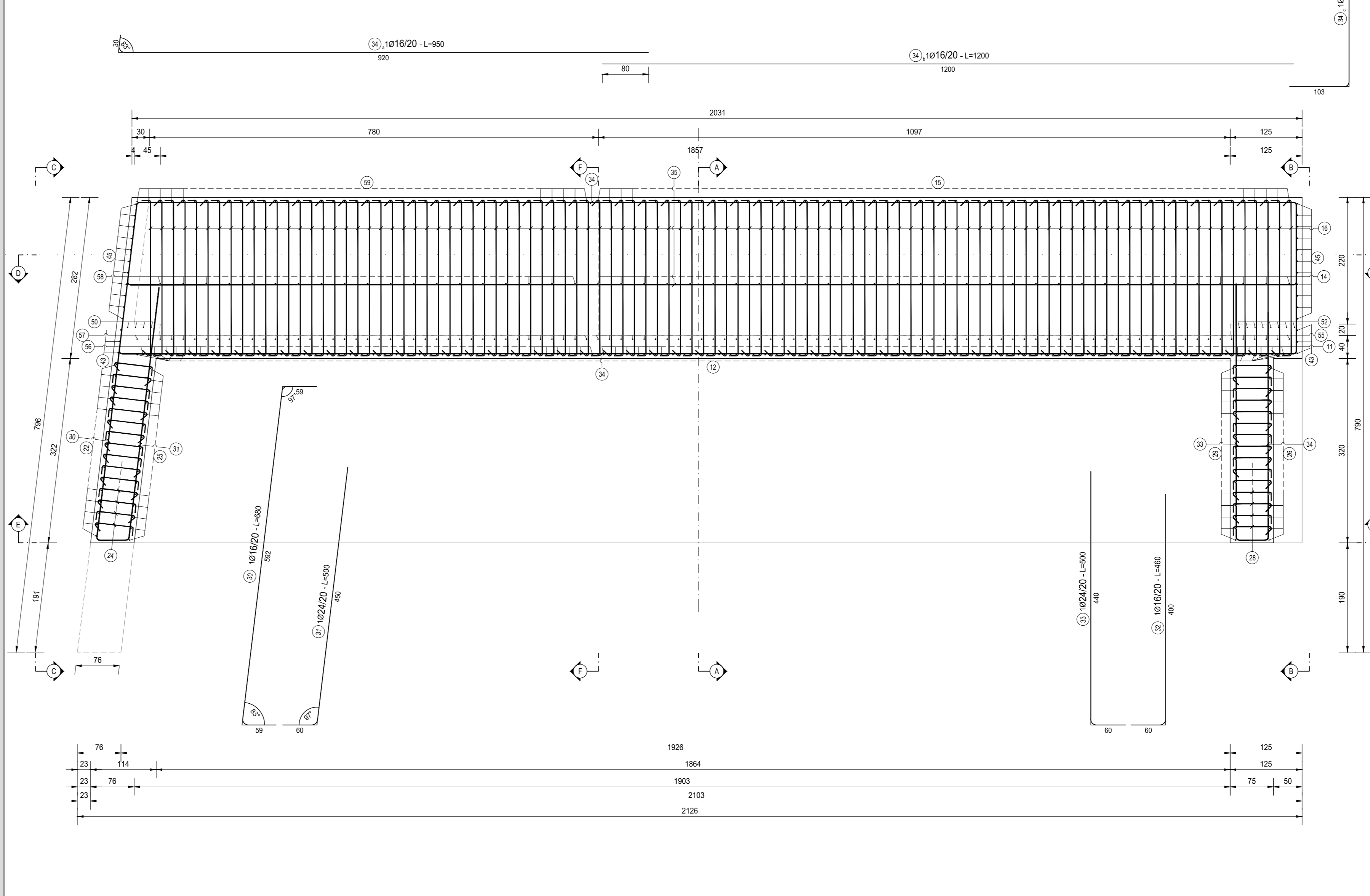


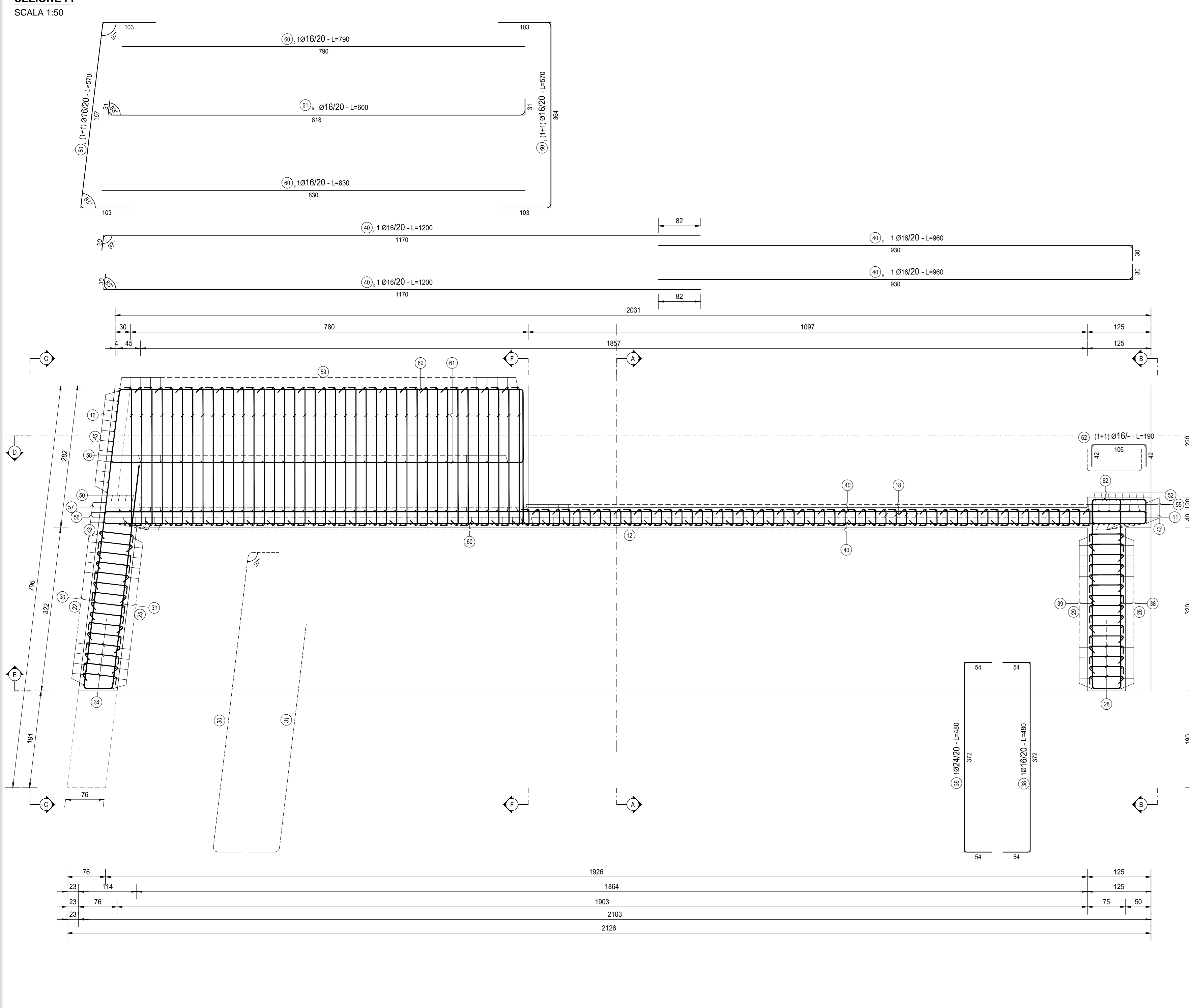
SEZIONE G-G  
SCALA 1:50



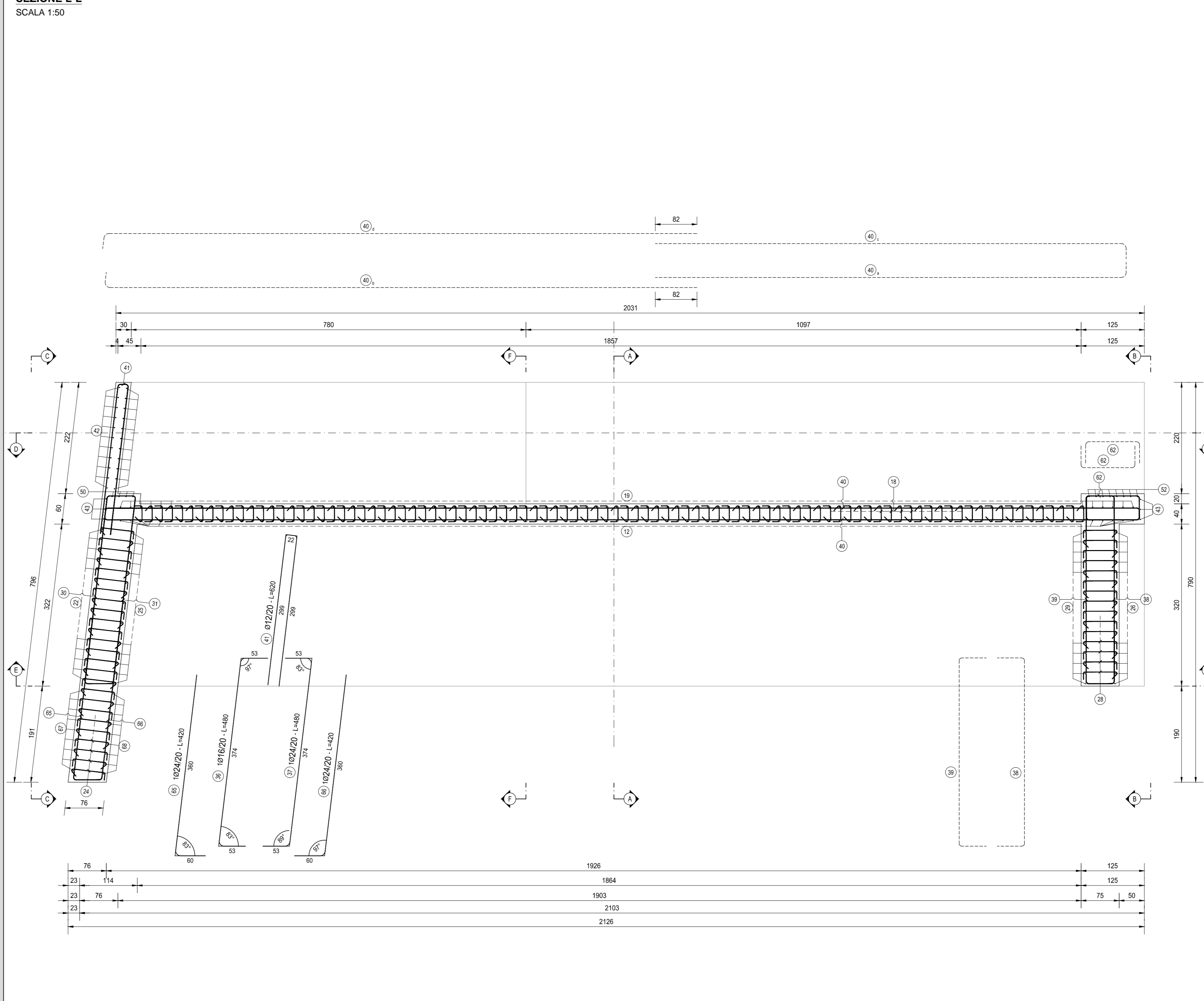
SEZIONE H-H  
SCALA 1:50



SEZIONE I-I  
SCALA 1:50



SEZIONE L-L  
SCALA 1:50



TIPO	POSIZIONE	NOTA	DIAMETRO [mm]	PASSO [mm]	SPALLA B				LUNGH. [m]	N. BARRI	PESO FONDAZIONE [kg]	PESO ELEVAZIONE [kg]	
					A [cm]	B [cm]	C [cm]	D [cm]					
B	1	1	24	10	130	992	139	-	870	207	8.355.00	0.00	
C	2	1	24	10	580	-	-	-	150	207	4.203.33	0.00	
B	3	1	20	40	36	592	36	-	670	51	842.63	0.00	
C	4	1	20	10	580	-	-	-	580	104	1.487.49	0.00	
B	5	1	20	34	34	592	34	-	660	39	1.662.68	0.00	
A	6	a	1	24	10	134	996	-	1130	57	2.287.20	0.00	
C	6	b	1	24	10	400	-	-	400	57	809.63	0.00	
A	6	c	1	20	34	134	936	-	1070	57	2.163.35	0.00	
C	7	a	1	24	10	870	-	-	870	57	1.760.64	0.00	
C	7	b	1	24	10	660	-	-	660	57	1.335.85	0.00	
C	7	c	1	24	10	910	-	-	910	57	1.838.53	0.00	
A	8	a	1	20	40	34	1166	-	1200	15	443.88	0.00	
C	8	b	1	20	780	-	-	-	780	29	564.96	0.00	
C	8	c	1	20	20	730	-	-	730	29	557.81	0.00	
C	9	a	1	20	20	780	-	-	780	29	564.96	0.00	
C	9	b	1	20	20	730	-	-	730	29	557.81	0.00	
C	9	c	1	20	20	730	-	-	730	29	557.81	0.00	
A	10	a	1	20	20	34	738	-	770	29	550.66	0.00	
A	10	b	1	20	20	780	-	-	780	29	564.96	0.00	
A	10	c	1	20	20	730	-	-	730	29	557.81	0.00	
A	11	a	1	24	20	50	400	-	330	101	965.77	0.00	
A	12	a	1	20	20	305	25	-	330	101	965.77	0.00	
F	13	1	24	40x40	24	131	40	-	350	706	8.774.52	0.00	
B	14	1	20	40	54	262	54	-	370	81	556.98	0.00	
B	15	1	20	20	84	262	84	-	430	61	646.83	0.00	
E	16	1	12	40x20	17	4	272	17	310	361	0.00	963.76	
B	17	1	20	20	35	270	35	-	340	100	0.00	838.44	
E	18	1	12	20x20	11	4	32	13	4	700	0.00	372.68	
A	19	1	16	20	155	25	-	-	180	101	0.00	286.88	
B	21	1	12	20	20	25	25	-	110	88	0.00	84.00	
A	22	1	16	20	50	550	-	-	600	16	151.46	0.00	
B	23	1	16	20	103	64	103	-	270	16	0.00	88.17	
E	24	1	12	40x20	13	4	68	15	100	120	0.00	138.48	
A	25	1	20	20	50	550	-	-	600	16	236.74	0.00	
A	26	1	16	20	50	440	-	-	490	16	123.72	0.00	
B	27	1	16	20	103	64	103	-	270	16	0.00	88.17	
E	28	1	12	40x20	13	4	68	15	100	120	0.00	106.56	
A	29	1	20	20	50	440	-	-	490	16	193.33	0.00	
B	30	1	16	20	36	364	20	-	680	10	0.00	197.40	
A	31	1	24	20	34	450	-	-	510	19	0.00	210.10	
A	32	a	1	16	20	60	400	-	460	7	0.00	50.81	
A	33	a	1	24	20	60	400	-	500	7	0.00	124.29	
C	34	a	1	16	20	34	1166	-	1200	6	0.00	87.13	
C	34	b	1	16	20	1200	-	-	1200	6	0.00	113.62	
B	34	c	1	16	20	103	364	103	-	570	6	0.00	53.97
A	35	b	1	16	20	54	372	54	-	480	6	0.00	87.13
C	34	e	1	16	20	1200	-	-	1200	6	0.00	113.62	
A	35	a	1	16	20	34	946	-	980	6	0.00	62.79	
A	36	b	1	16	20	53	374	53	-	480	11	0.00	83.32
B	36	1	16	20	53	374	53	-	480	11	0.00	83.32	
B	37	1	24	20	53	374	53	-	480	11	0.00	87.49	
A	40	a	1	16	20	30	1100	-	1200	9	0.00	136.54	
B	39	1	24	20	54	372	54	-	480	9	0.00	153.40	
A	40	a	1	16	20	30	630	-	660	9	0.00	136.54	
A	40	b	1	16	20	30	1100	-	1200	9	0.00	136.54	
A	40	c	1	16	20	30	630	-	660	9	0.00	136.54	
A	40	d	1	16	20	30	1170	-	1200	9	0.00	170.42	
B	41	1	12	20	298	22	298	-	600	4	0.00	22.20	
B	42	1	12	20	150	20	150	-	300	11	0.00	31.26	
A	43	1+1	16	20	50	430	-	-	480	6	45.45	0.00	
B	44	1	16	20	213	64	103	-	360	0.00	17.89		
A	45	1+1	16	20	50	250	-	-	300	22	194.15	0.00	
A	46	a	1	16	20	90	1110	-	1200	13	0.00	246.17	
C	46	b	1	16	20	300	-	-	300	13	0.00	61.54	
A	47	a	3+3	12	-	23	947	-	970	3	0.00	51.66	
A	47	b	3+3	12	-	23	1177	-	1200	6	0.00	63.94	
A	48	a	3	12	-	23	1177	-	1200	3	0.00	31.97	
A	48	b	3	12	-	23	947	-	970	3	0.00	25.84	
B	49	3	16	-	-	51	558	51	-	660	3	0.00	31.24
C	50	7	12	-	-	270	-	-	270	7	0.00	16.78	
B	51	1	16	20	54	368	54	-	480	3	0.00	22.25	
C	52	4	12	-	-	230	-	-	230	4	0.00	8.17	
A	53	a	7	16	-	100	1100	-	1200	7	132.55	0.00	
A	53	b	7	16	-	100	1000	-	1100	7	121.51	0.00	
C	54	7+7	16	-	-	100	1070	-	1170	7	129.24	0.00	
A	55	1	16	20	50	400	-	-	580	7	64.07	0.00	
A	56	1	24	20	50	450	-	-	500	40	710.20	0.00	
A	57	1	20	50	450	-	-	-	500	40	315.60	0.00	
B	58	1	20	40	47	326	47	-	420	19	196.79	0.00	
B	59	1	20	20	77	326	77	-	480	40	473.47	0.00	
C	60	a	1	16	20	630	-	-	630	12	0.00	157.17	
B	60	b	1	16	20	103	364	103	-	570	12	0.00	107.84
C	60	c	1	16	20	790	-	-	790	12	0.00	149.59	
B	60	d	1	16	20	103	364	103	-	570	12	0.00	107.84
A	61	a	1	16	20	34	566	-	630	6	0.00	59.65	
A	61	b	1	16	20	34	566	-	600	6	0.00	56.81	
B	62	1+1	16	20	42	106	42	-	190	20	0.00	59.96	
B	63	1	16	20	104	112	104	-	320	3	0.00	15.15	
B	64	1	16	20	180	800	150	-	1130	13	0.00	231.81	
A	65	1	24	20	60	360	-	-	420	22	0.00	328.11	
A	66	1	24	20	60	360	-	-	420	22	0.00	328.11	
B	67	1	20	20	100.206	64	100.206	-	264.476	9	0.00	82.12	
A	68	1	20	20	100.206	64	100.206	-	264.476	9	0.00	14.20	
medi disegno	69	3	20	20	-	-	-	-	410	3	0.00	30.33	
<b>PESO TOTALE ARMATURA [kg]</b>											<b>43.367.25</b>	<b>8.505.16</b>	

TABELLA RIPILOGATIVA		
φ [mm]	PESO TOTALE FONDAZIONE [kg]	PESO TOTALE ELEVAZIONE [kg]
12	0.00	2370.43
16	1753.47	3338.21
20	10513.05	1787.01
24	3110.72	1332.51
<b>TOT (KG)</b>	<b>43367.25</b>	<b>8505.16</b>

VOLUME DI CALCESTRUZZO [m³]  
INCIDENZA [kg/m³] 233.12 51.01  
INCIDENZA TOTALE [kg/m³] 147.04

RICHIAMI AD ALTRI ELABORATI  
PER LA DEFINIZIONE DELLE CARATTERISTICHE DEI MATERIALI **HC003 - P00V03STRSC01**

**anas** ANAS S.p.A. Direzione Progettazione e Realizzazione Lavori

NUOVA S.S. 341 "GALLARATESE" - TRATTO DA SAMARATE A CONFINE CON LA PROVINCIA DI NOVARA - TRATTO NORD  
**STRALCIO FUNZIONALE DAL KM 6+500 (SVINCOLO S.S. 336 NORD) AL KM 8+844 (SVINCOLO AUTOSTRADA A8) "BRETTELLA DI GALLARATE"**

**PROGETTO ESECUTIVO**

STUDIO CORONA, UNING, SETAC, ARKE, GARM, etc.

**HC 018**  
HC - V04 - VIADOTTO VASCHE DI SPAGLIO - IMPALCATO SUD  
Armatura spalla B - tavola 01 di 02

CODICE PROGETTO: M1533 E 1801  
NOME FILE: HC018-P00V03STRAR04\_A.dwg  
REVISIONE: A  
SCALA: 1:50

PROGETTO: MARZO 2021  
ELAB.: ARCH. MAURO SASSO  
DESCRIZIONE: EMISSIONE  
DATA: MARZO 2021  
REDAITTO: ARCH. MAURO SASSO  
VERIFICATO: ING. VALERIO BIANCHI  
APPROVATO: ING. RENATO DEL PRETE