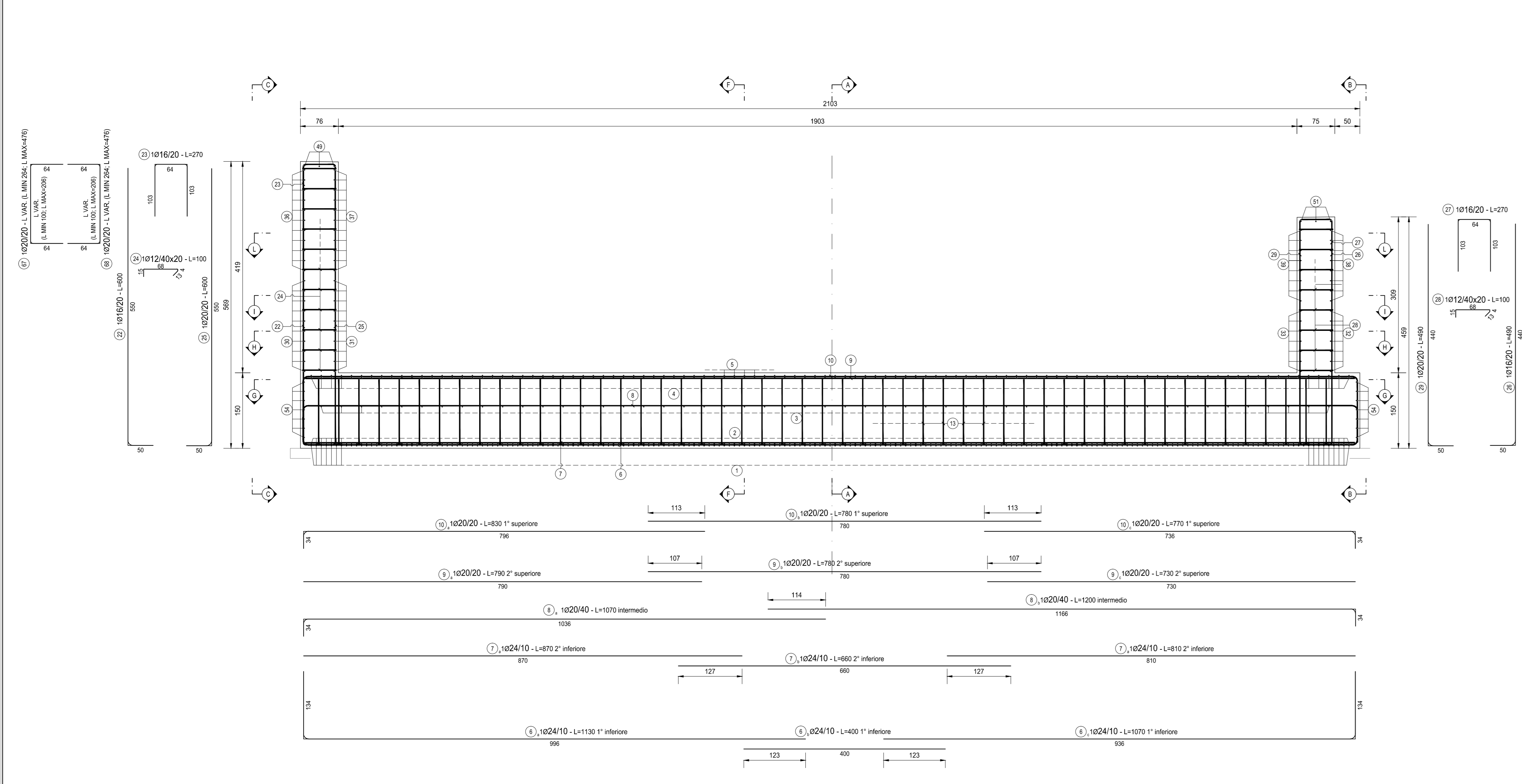
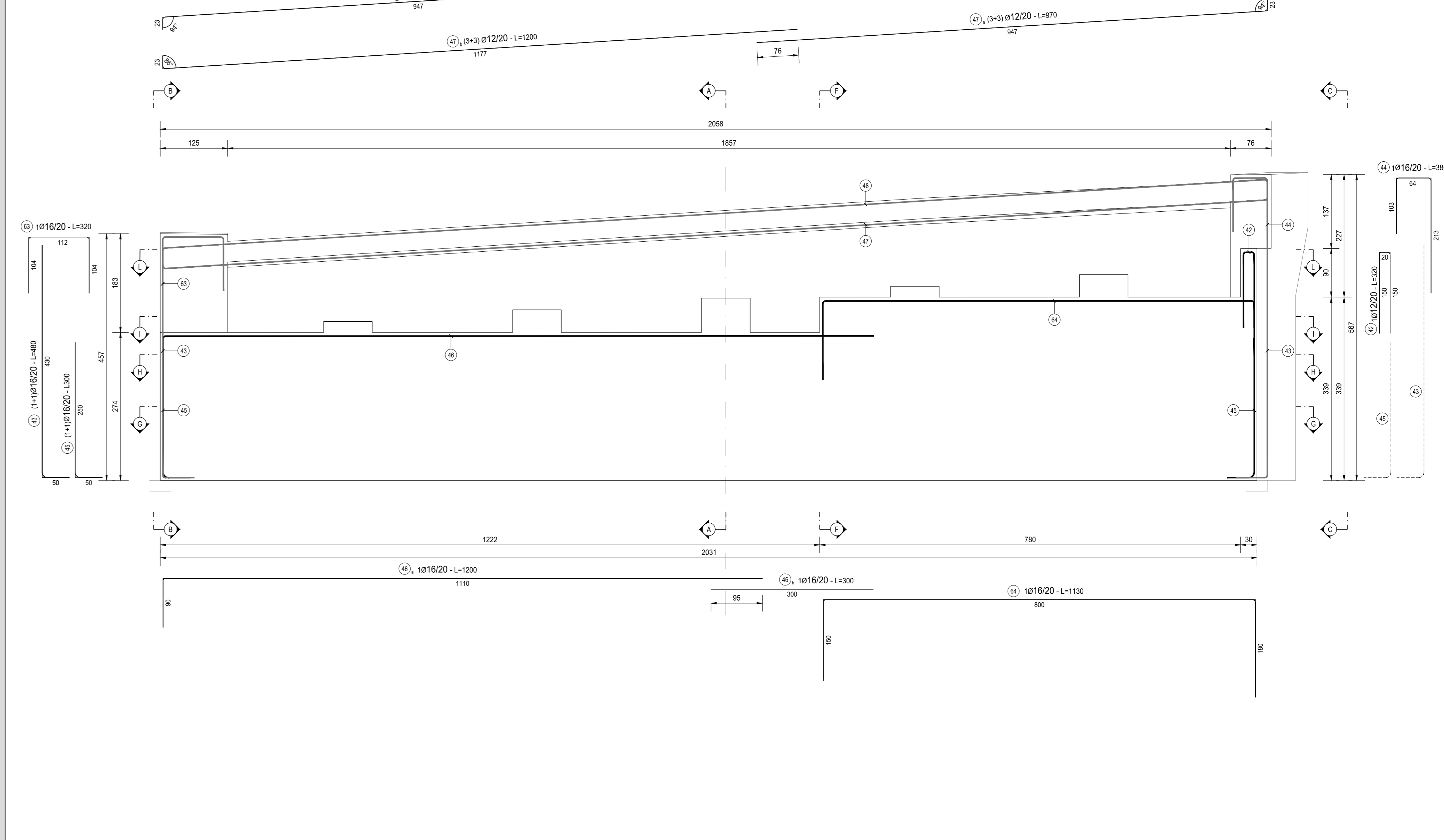


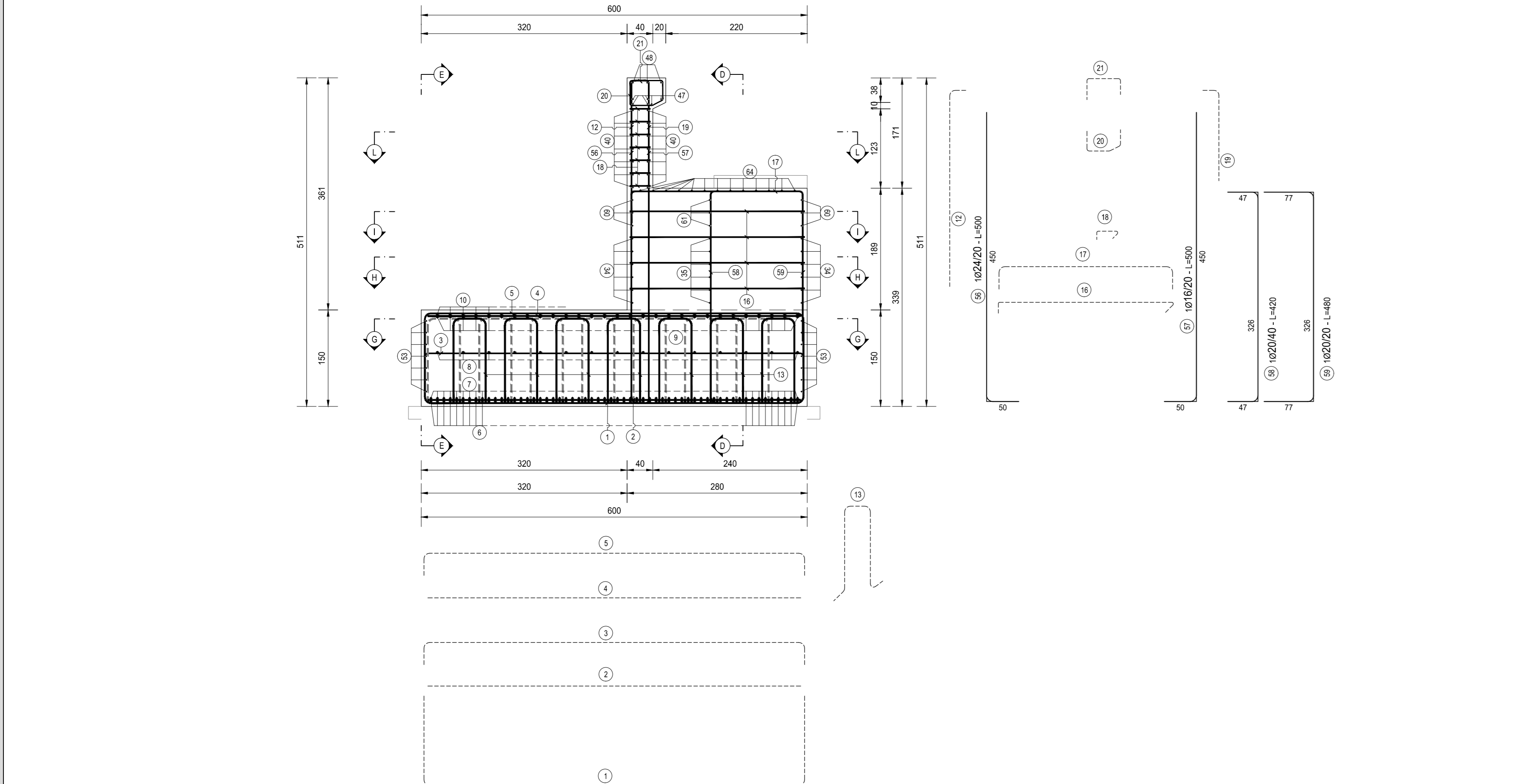
SEZIONE E-E
SCALA 1:50



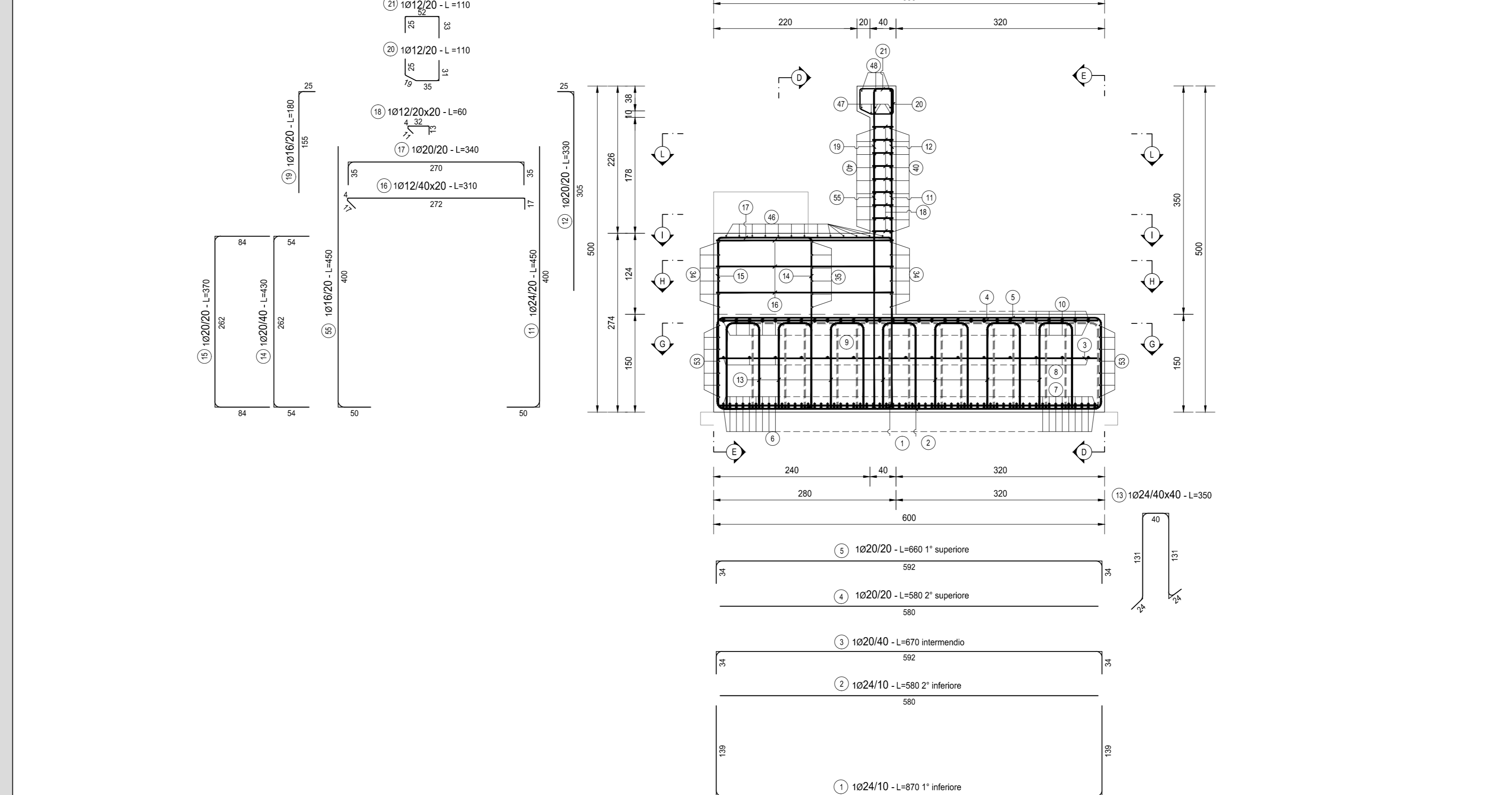
SEZIONE D-D
SCALA 1:50



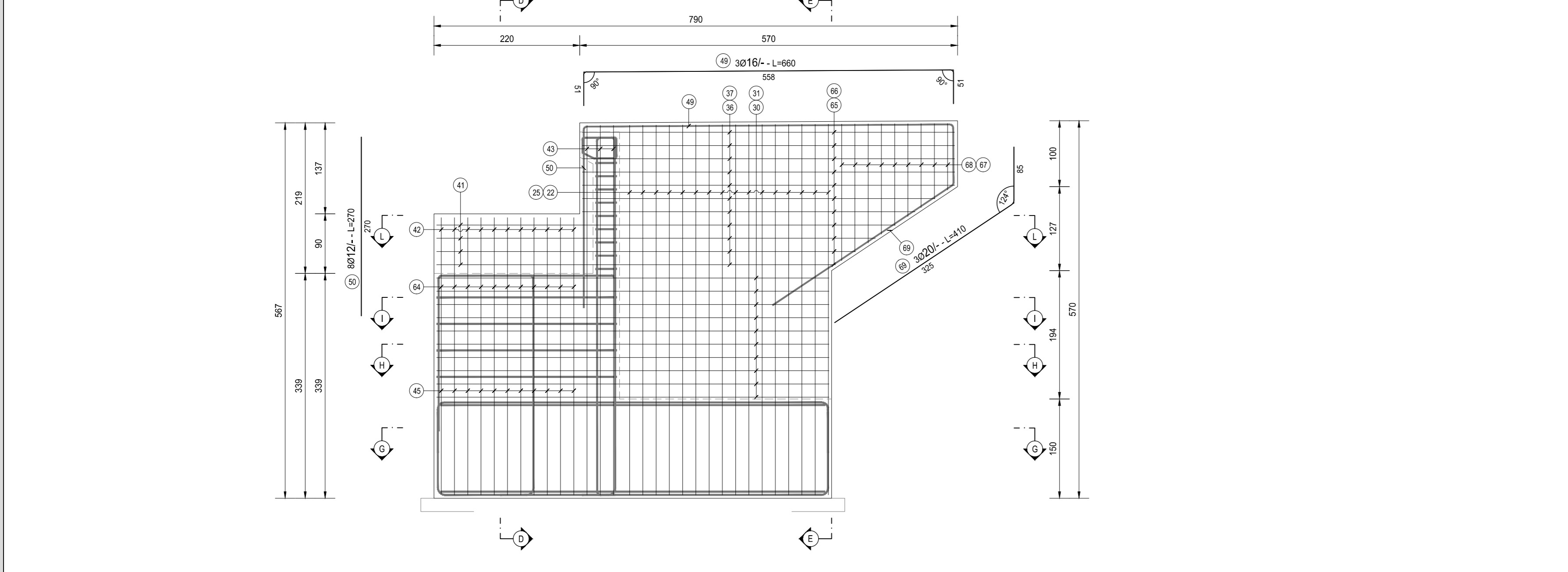
SEZIONE F-F
SCALA 1:50



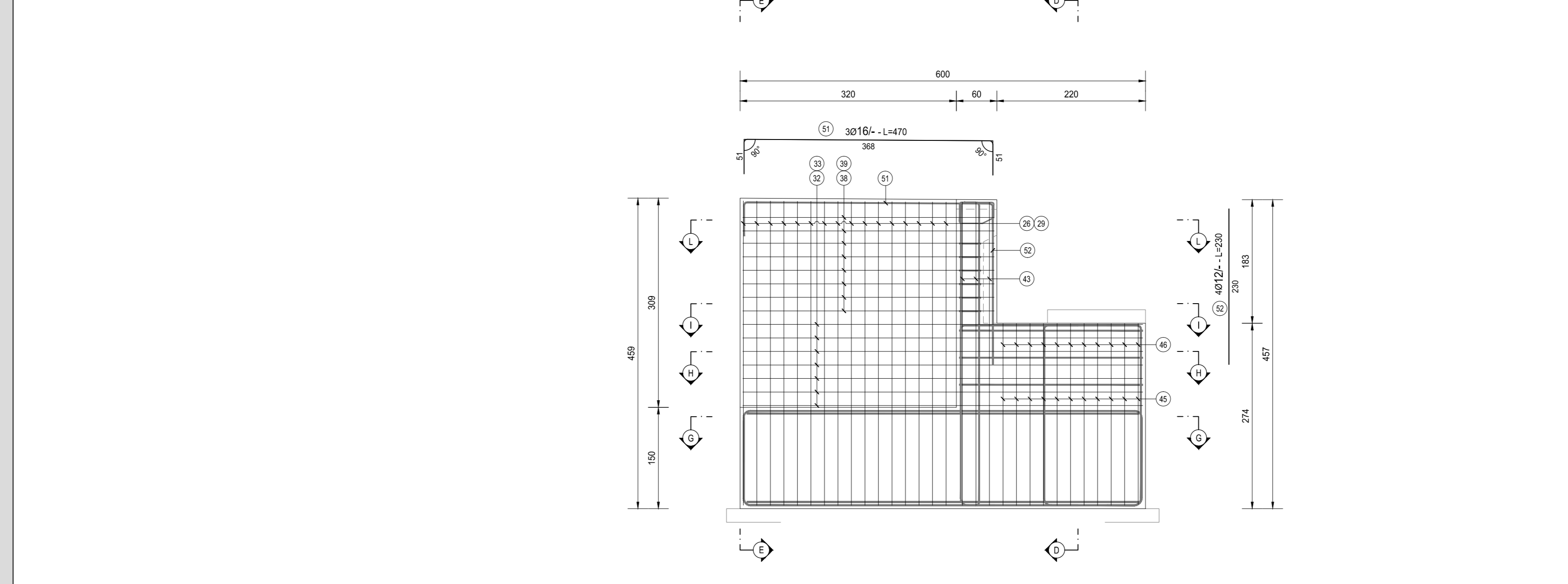
SEZIONE A-A
SCALA 1:50



SEZIONE C-C
SCALA 1:50



SEZIONE B-B
SCALA 1:50



FERRI TIPO A	FERRI TIPO B	FERRI TIPO C

FERRI TIPO D	FERRI TIPO E	FERRI TIPO F

RICHIAMI AD ALTRI ELABORATI	
PER LA DEFINIZIONE DELLE CARATTERISTICHE DEI MATERIALI	HC003 - P00V03STRSC01
PER LA TABELLA FERRI	HC018 - P00V03STRAR04

anas ANAS S.p.A.
Direzione Progettazione e Realizzazione Lavori

NUOVA S.S. 341 "GALLARATESE" - TRATTO DA SAMARATE A CONFINE
CON LA PROVINCIA DI NOVARA - TRATTO NORD

**STRALCIO FUNZIONALE DAL KM 6+500 (SVINCOLO S.S. 336 NORD)
AL KM 8+844 (SVINCOLO AUTOSTRADA A8)
"BRETTELLA DI GALLARATE"**

PROGETTO ESECUTIVO

STUDIO CORONA Ing. Renato Vanni Arch. Roberto Vanni	ING. RENATO DEL PRISTE Ing. Valerio Fogli Arch. Roberto Vanni	ECOPLAN Arch. Roberto Vanni Arch. Roberto Vanni	EG Arch. Roberto Vanni Arch. Roberto Vanni
UNING Ing. Renato Vanni Arch. Roberto Vanni	SETAC Ing. Renato Vanni Arch. Roberto Vanni	ARKE Ing. Renato Vanni Arch. Roberto Vanni	DOTI. GEOL. DANIO SULLO Dott. Geol. Danilo Gotti

VISTO IL RESPONSABILE DEL PROCEDIMENTO
RESPONSABILE DELL'INTEGRAZIONE DELLE PREVISIONI SPECIALISTICHE
IL PROGETTISTA FIRMATARIO DELLA PRESTAZIONE
GEOLOGO
COORDINATORE DELLA SICUREZZA IN FASE DI PROGETTAZIONE

HC 019		H-PROGETTO STRUTTURALE-OPERE PRINCIPALI	
HC - V04 - VIADOTTO VASCHE DI SPAGLIO - IMPALCATO SUD		Armatura spalla B - tavola 02 di 02	
CODICE PROGETTO	NOME FILE	REVISIONE	SCALA:
M1533 E 1801	HC019-P00V03STRAR05_A.dwg	A	1:50
PROGETTO	ELABORAZIONE	DATA	VERIFICATO
REV.	DESCRIZIONE	DATA	APPROVATO