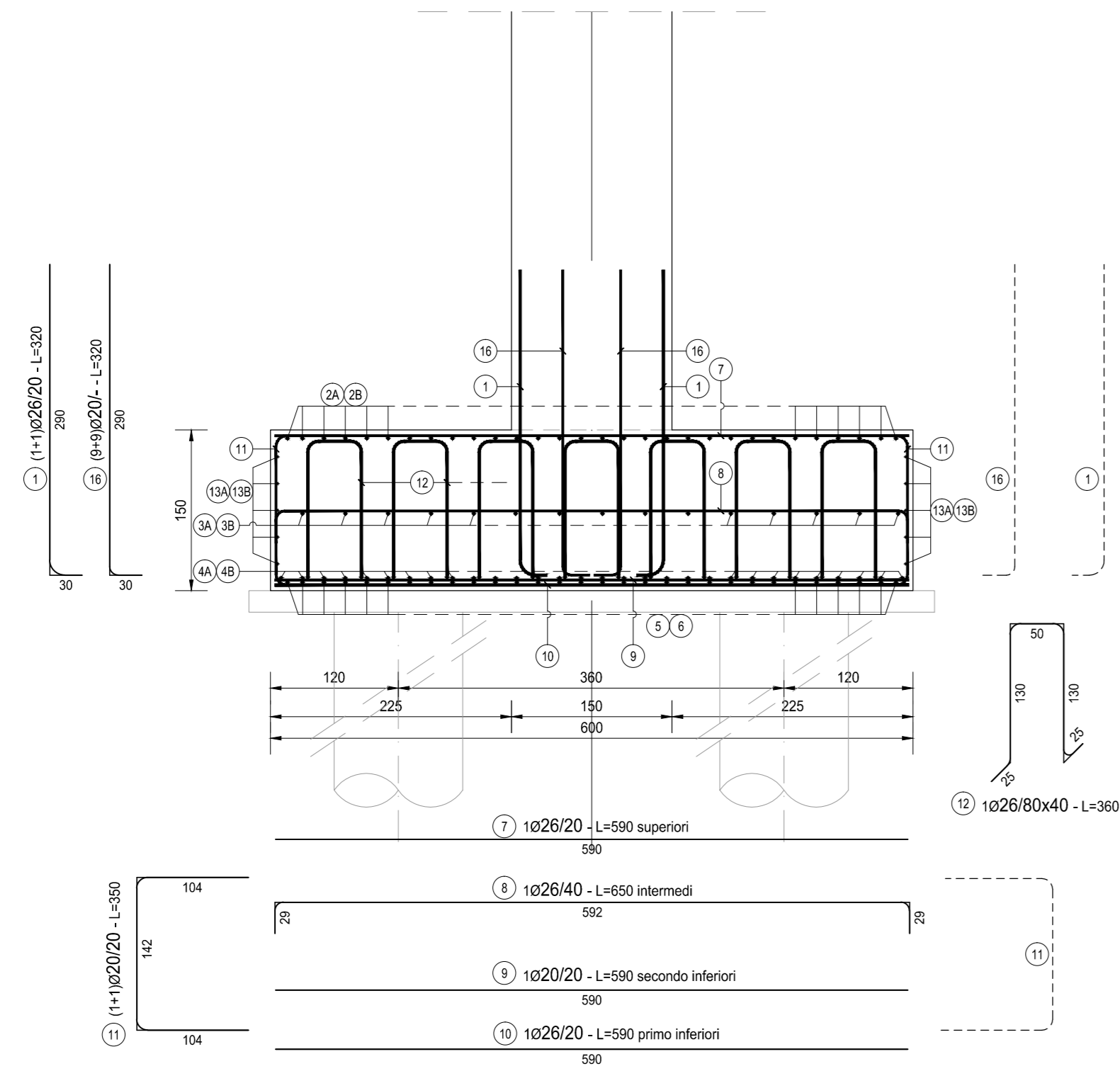
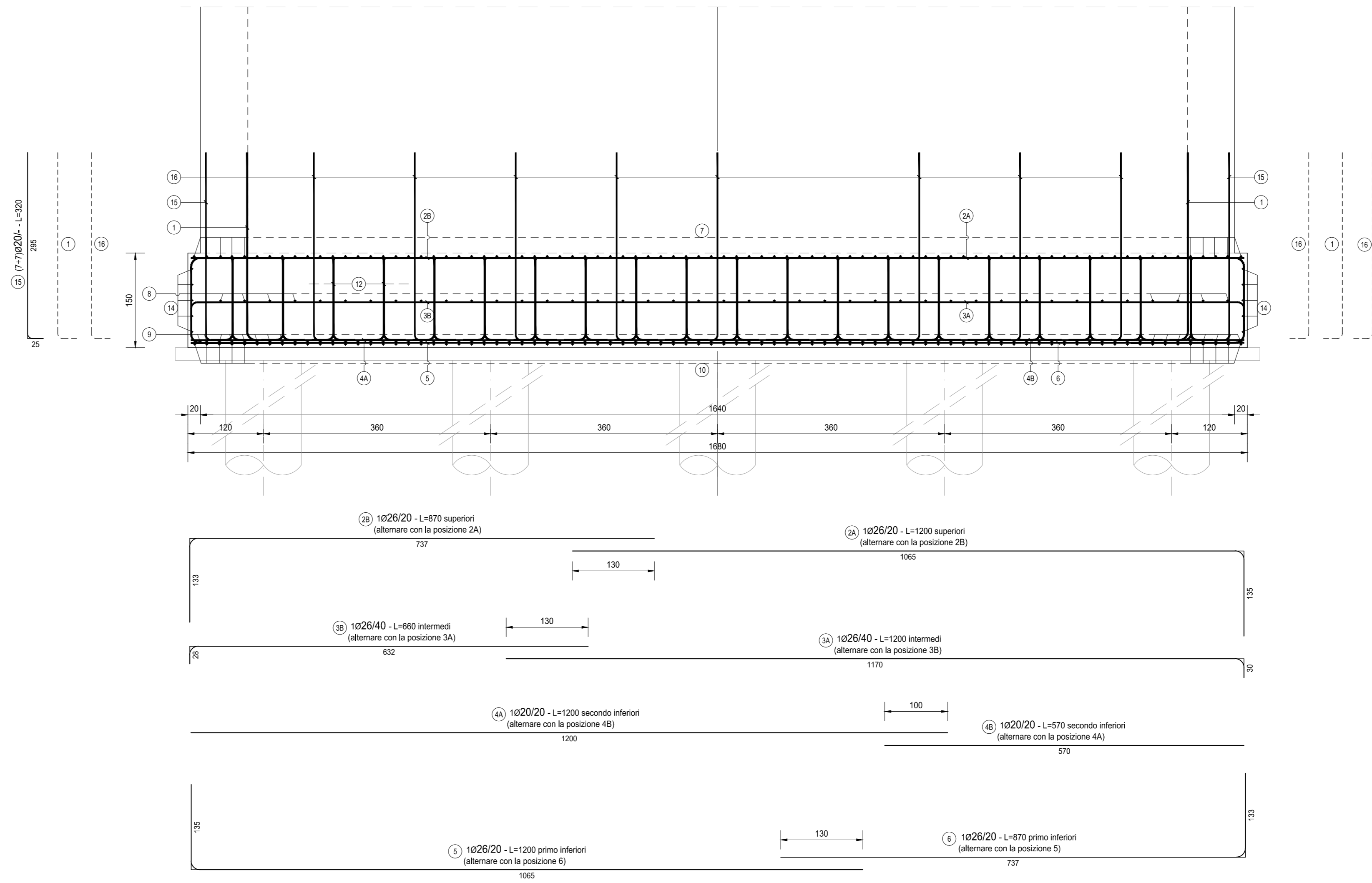


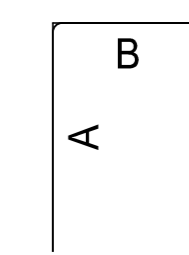
SEZIONE A-A  
SCALA 1:50



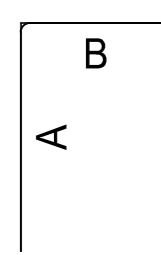
SEZIONE B-B  
SCALA 1:50



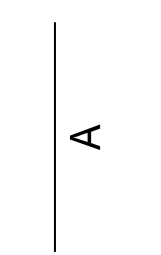
FERRI TIPO A



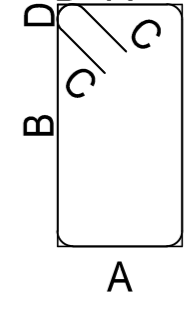
FERRI TIPO B



FERRI TIPO C



FERRI TIPO D



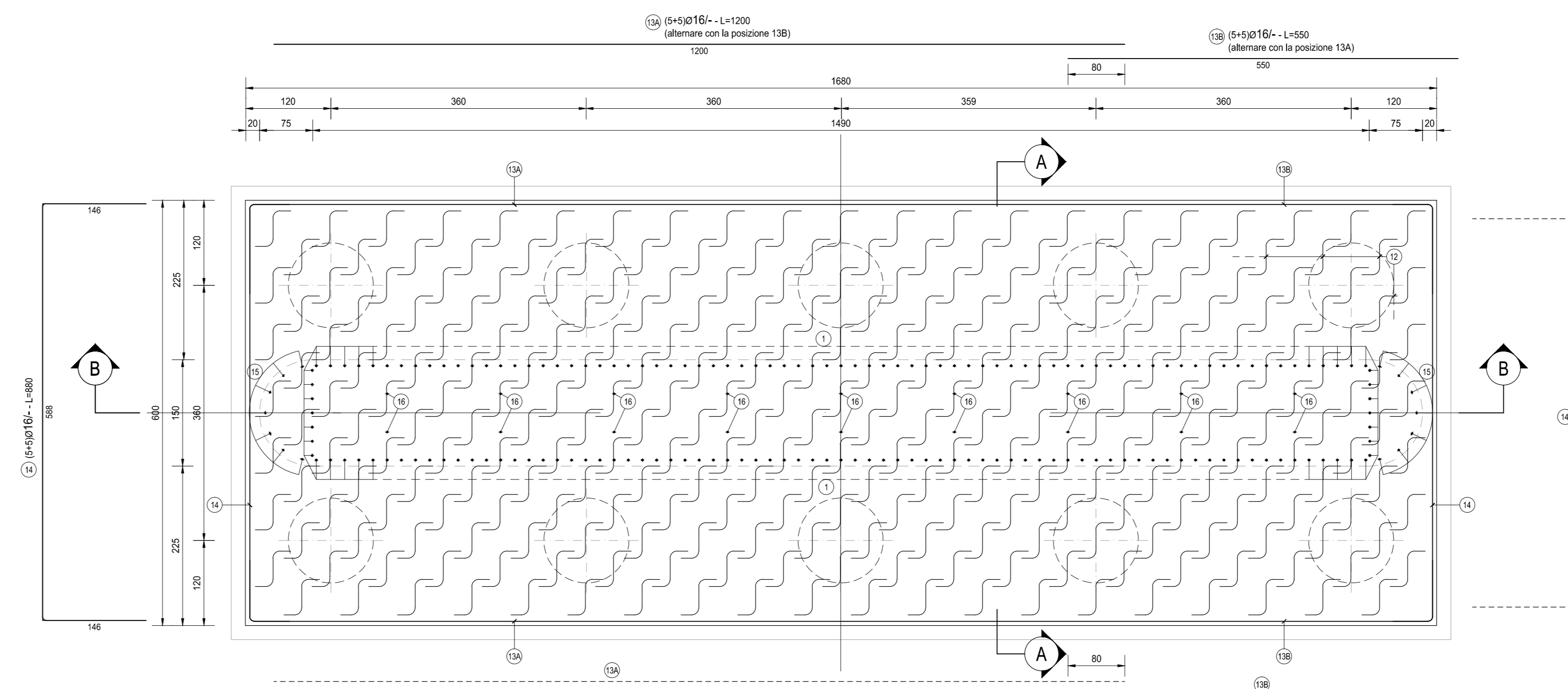
FERRI TIPO E



FERRI TIPO F



PIANTA  
SCALA 1:50



FONDAZIONE PILA													
TIPO	POS	NOTA	φ [mm]	PASSO [cm]	A [cm]	B [cm]	C [cm]	D [cm]	L [cm]	N. Bar.	L.TOT [cm]	KG	
A	1	A	1+1	26	20	30	290	-	320	164	52480	2.186.15	
A	2	A	1	26	20	1065	135	-	1200	30	36000	1.499.65	
A	2	B	1	26	20	737	133	-	870	30	26100	1.087.24	
A	3	A	1	26	40	1170	30	-	1200	15	18000	749.82	
A	3	B	1	26	40	632	28	-	660	15	9900	412.40	
C	4	A	1	20	20	1200	-	-	1200	30	36000	867.36	
C	4	B	1	20	20	570	-	-	570	30	17100	421.50	
A	5	1	1	26	20	1065	135	-	1200	30	36000	1.499.65	
A	6	1	1	26	20	737	133	-	870	30	26100	1.087.24	
C	7	1	1	26	20	590	-	-	590	84	49560	2.054.51	
B	8	1	1	26	40	29	562	29	-	650	41	29550	1.110.15
C	9	1	1	20	20	590	-	-	590	84	49560	1.221.60	
C	10	1	1	26	20	590	-	-	590	84	49560	2.054.51	
B	11	1+1	1	20	20	104	142	104	-	350	158	58800	1.449.36
F	12	1	1	26	80X40	50	130	50	130	380	287	103320	4.303.98
C	13	A	5+5	16	-	1200	-	-	1200	10	12000	189.30	
C	13	B	5+5	16	-	550	-	-	550	10	5500	86.76	
B	14	5+5	16	-	145	588	146	-	890	10	8900	138.82	
A	15	7+7	20	-	25	295	-	-	320	14	4480	110.43	
A	16	4+4	20	-	30	290	-	-	320	18	5760	141.98	
<b>PESO TOTALE ARMATURA (kg)</b>											<b>22.712.43</b>		

TABELLA RIEPILOGATIVA DIAMETRI		
φ [mm]	L.TOT [cm]	KG
16	26300	414.89
20	171700	4.232.23
26	433670	16.065.31
<b>TOT (KG)</b>		<b>22.712.43</b>

RICHIAMI AD ALTRI ELABORATI  
PER LA DEFINIZIONE DELLE CARATTERISTICHE DEI MATERIALI **HC003 - P00V103STRSC01**

**ANAS S.p.A.**  
Direzione Progettazione e Realizzazione Lavori

NUOVA S.S. 341 "GALLARATESE" - TRATTO DA SAMARATE A CONFINE CON LA PROVINCIA DI NOVARA - TRATTO NORD  
**STRALCIO FUNZIONALE DAL KM 6+500 (SVINCOLO S.S. 336 NORD) AL KM 8+844 (SVINCOLO AUTOSTRADA A8) "BRETTELLA DI GALLARATE"**

**PROGETTO ESECUTIVO**

<b>STUDIO CORONA</b> Ing. Renato Del Prete Ing. Valerio Spaggiari	<b>ING. RENATO DEL PRETE</b> Ing. Renato Del Prete Ing. Valerio Spaggiari	<b>ECOPLAN</b> Arch. Nicola Fattori Arch. Nicola Fattori	<b>EG</b> Ing. Gabriele Scognamiglio Ing. Gabriele Scognamiglio
<b>UNING</b> Ing. Renato Vanni Ing. Renato Vanni	<b>G.A.M.</b> Prof. Ing. Mirko Pizzetti Prof. Ing. Mirko Pizzetti	<b>SETAC</b> Prof. Ing. Luigi Neri Prof. Ing. Luigi Neri	<b>ARKE</b> Ing. Giuseppe Agostini Ing. Giuseppe Agostini
<b>ING. RENATO DEL PRETE</b>	<b>ING. VALERIO SPAGGIARI</b>	<b>ARCH. NICOLA FATTORI</b>	<b>ING. GAIBRILE SCOGNAMIGLIO</b>

VISTO IL RESPONSABILE DEL PROCEDIMENTO  
RESPONSABILE DELL'INTEGRAZIONE DELLE PRESSIONI SPECIALISTICHE  
IL PROGETTISTA FIRMATARIO DELLA PRESTAZIONE  
GEOLOGO  
COORDINATORE DELLA SICUREZZA IN FASE DI PROGETTAZIONE

Det. Ing. Giancarlo LUONGO  
Ing. Valerio Spaggiari  
Ing. Valerio Spaggiari  
Prof. Ing. Luigi Neri  
Prof. Ing. Luigi Neri  
Prof. Ing. Giuseppe Agostini  
Prof. Ing. Giuseppe Agostini  
Det. Ing. Giancarlo LUONGO  
Ing. Valerio Spaggiari  
Ing. Valerio Spaggiari  
Prof. Ing. Luigi Neri  
Prof. Ing. Luigi Neri  
Prof. Ing. Giuseppe Agostini  
Prof. Ing. Giuseppe Agostini

**HC 023**  
**H-PROGETTO STRUTTURALE-OPERE PRINCIPALI**  
HC - V104 - VIADOTTO VASCHE DI SPAGLIO - IMPALCATO SUD  
Armatura pila - Fondazione pila 1

CODICE PROGETTO: **HC023**  
NOME FILE: **HC023-P00V103STRAR06\_A.dwg**  
REVISIONE: **A**  
SCALA: **1:50**

PROGETTO: **M1533**  
LIV. PROJ.: **E**  
N. PROJ.: **1801**  
CODICE ELAB.: **P00V103STRAR06**

REV.	DESCRIZIONE	DATA	REDAITTO	VERIFICATO	APPROVATO
C					
B					
A	EMISSIONE	MARZO 2021	ARCH. MAURO BASSO	ING. VALERIO SPAGGIARI	ING. RENATO DEL PRETE