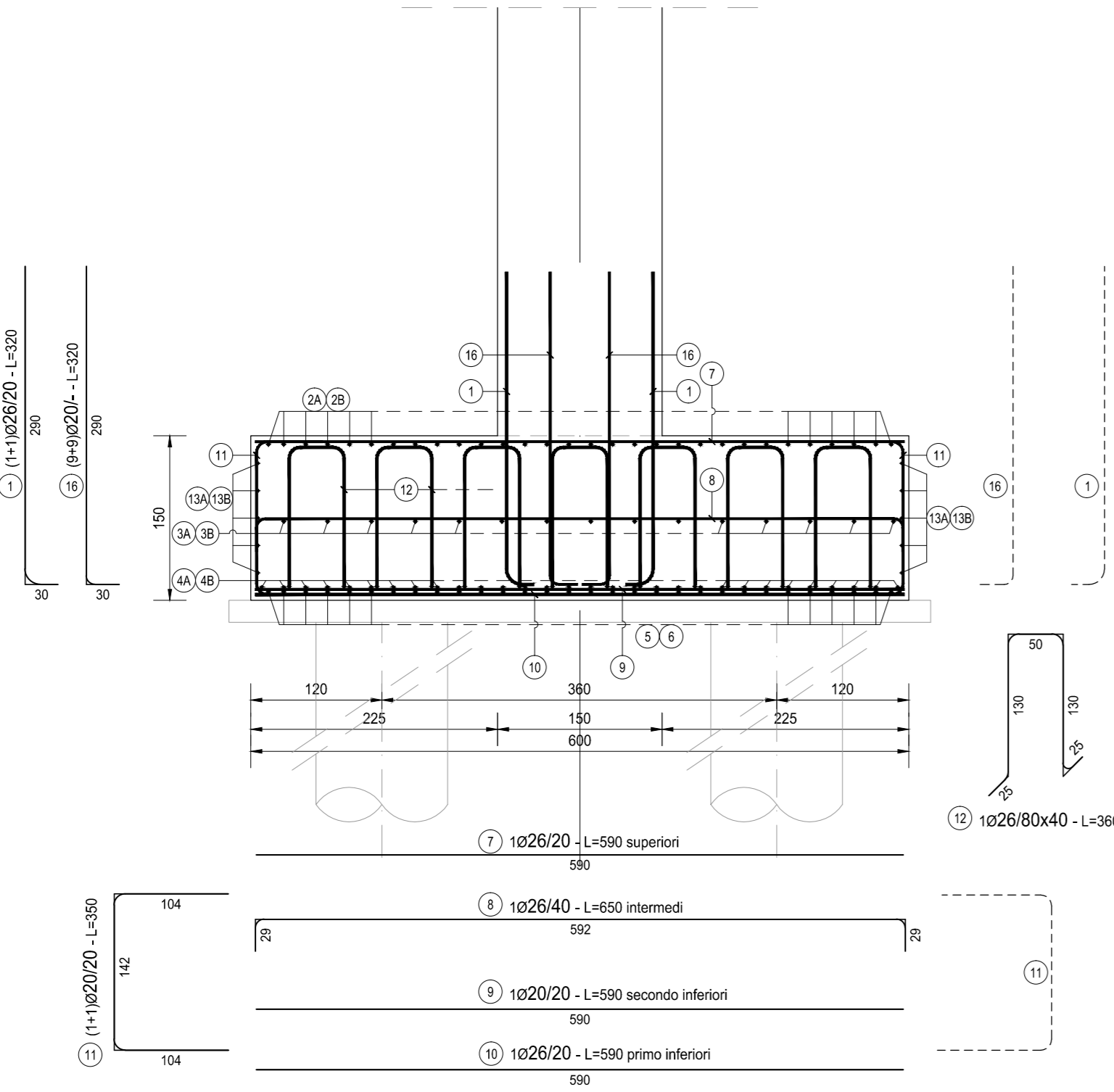
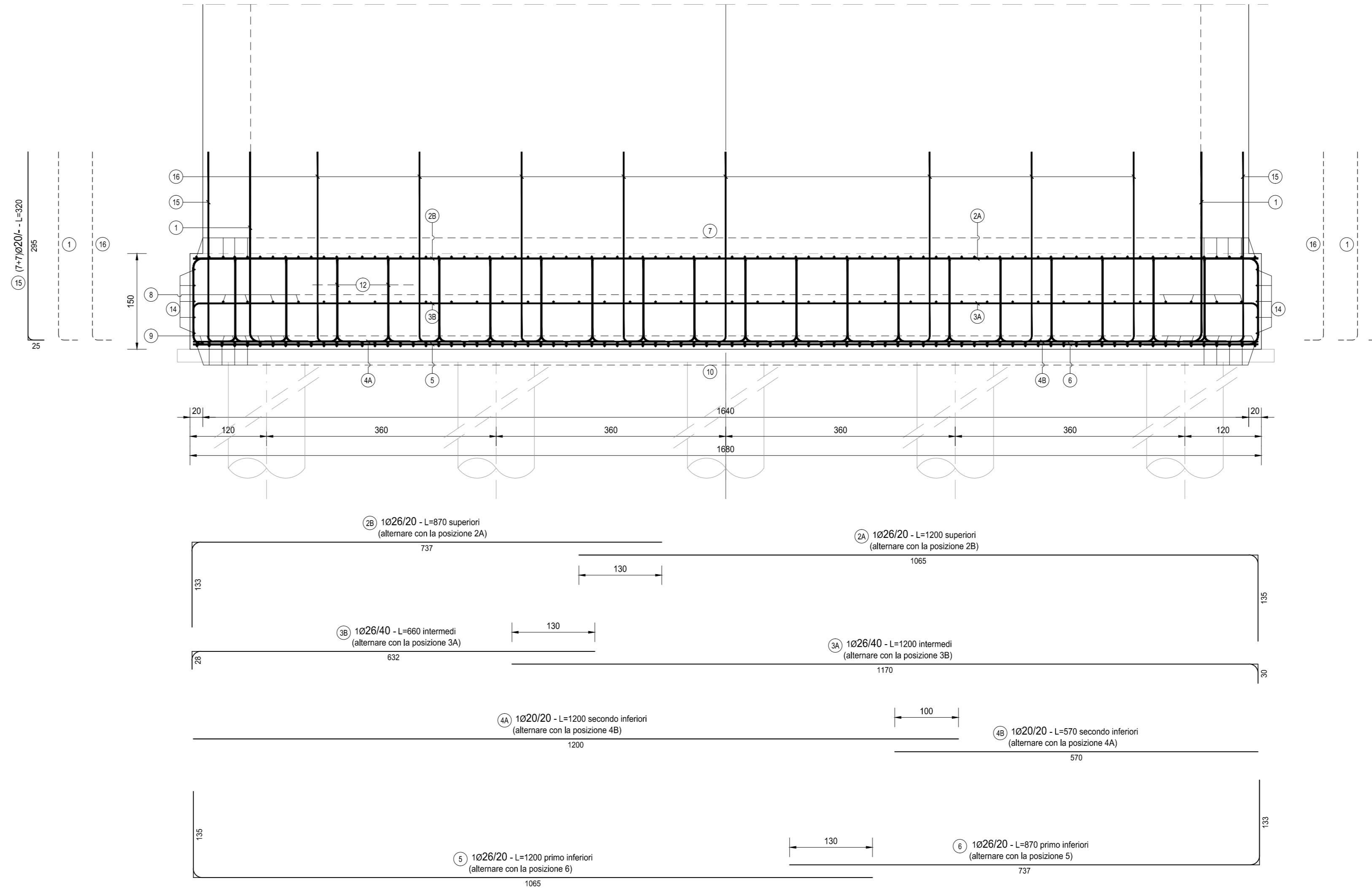


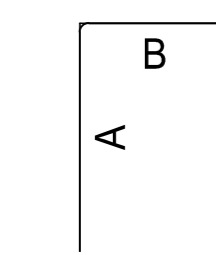
SEZIONE A-A
SCALA 1:50



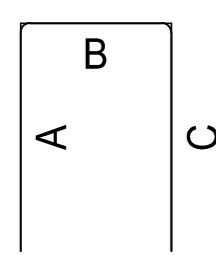
SEZIONE B-B
SCALA 1:50



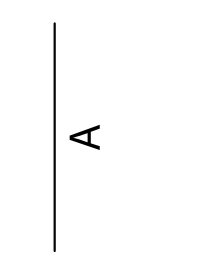
FERRI TIPO A



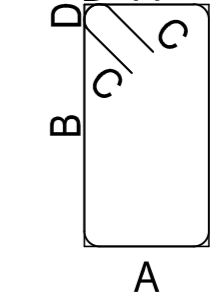
FERRI TIPO B



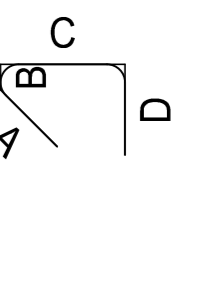
FERRI TIPO C



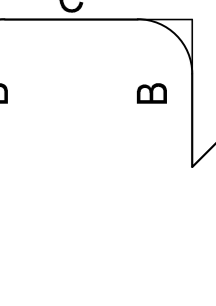
FERRI TIPO D



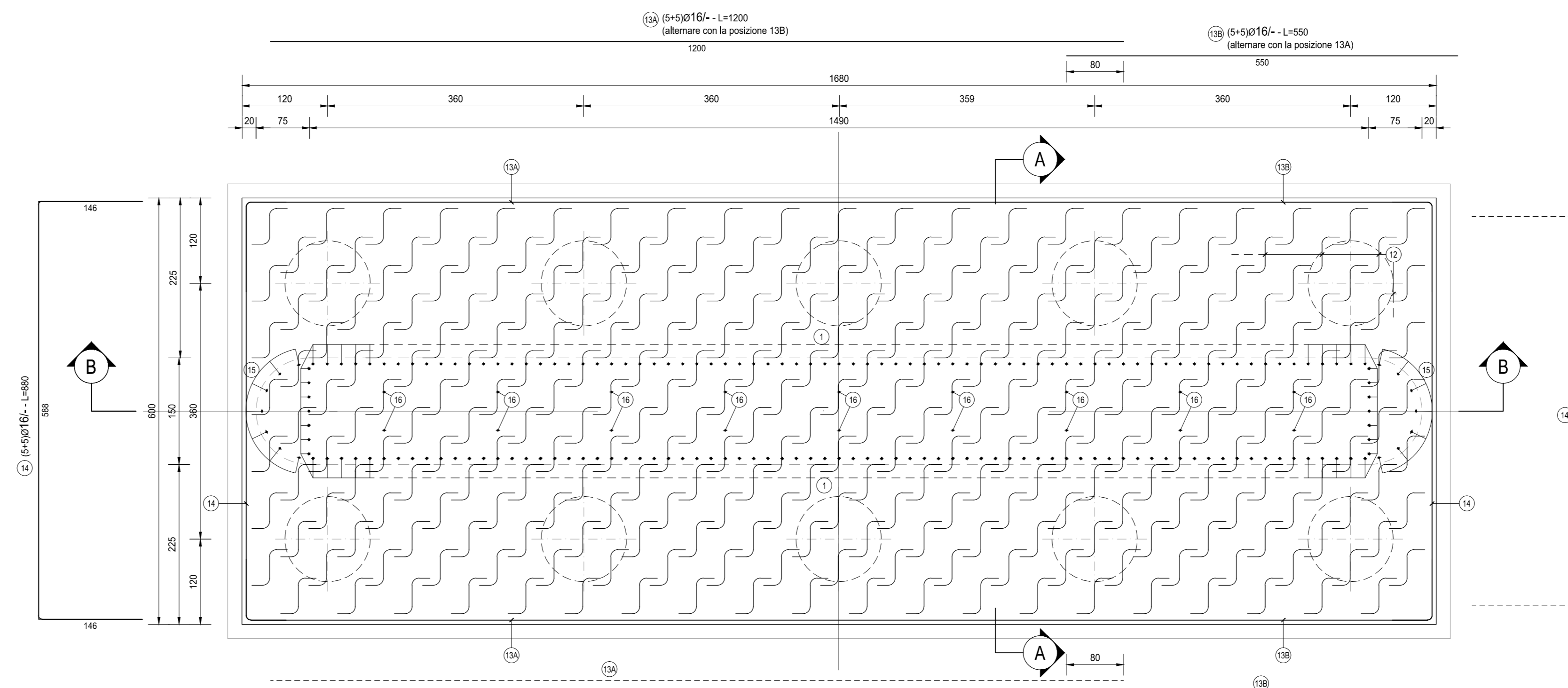
FERRI TIPO E



FERRI TIPO F



PIANTA
SCALA 1:50



| FONDAZIONE PILA | | | | | | | | | | | | |
|---------------------------|-----|------|--------|------------|--------|--------|--------|--------|--------|---------|------------|----------|
| TIPO | POS | NOTA | Ø [mm] | PASSO [cm] | A [cm] | B [cm] | C [cm] | D [cm] | L [cm] | N. Bar. | L.TOT [cm] | KG |
| A | 1 | A | 1+1 | 26 | 20 | 30 | 290 | - | 320 | 164 | 52480 | 2.186,15 |
| A | 2 | A | 1 | 26 | 20 | 1065 | 135 | - | 1200 | 30 | 36000 | 1.499,65 |
| A | 2 | B | 1 | 26 | 20 | 737 | 133 | - | 870 | 30 | 26100 | 1.087,24 |
| A | 3 | A | 1 | 26 | 40 | 1170 | 30 | - | 1200 | 15 | 18000 | 749,82 |
| A | 3 | B | 1 | 26 | 40 | 632 | 28 | - | 660 | 15 | 9900 | 412,40 |
| C | 4 | A | 1 | 20 | 20 | 1200 | - | - | 1200 | 30 | 36000 | 887,36 |
| C | 4 | B | 1 | 20 | 20 | 570 | - | - | 570 | 30 | 17100 | 421,50 |
| A | 5 | 1 | 26 | 20 | 1065 | 135 | - | - | 1200 | 30 | 36000 | 1.499,65 |
| A | 6 | 1 | 26 | 20 | 737 | 133 | - | - | 870 | 30 | 26100 | 1.087,24 |
| C | 7 | 1 | 26 | 20 | 590 | - | - | - | 590 | 84 | 49560 | 2.064,51 |
| B | 8 | 1 | 26 | 40 | 29 | 562 | 29 | - | 650 | 41 | 26650 | 1.110,15 |
| C | 9 | 1 | 20 | 20 | 590 | - | - | - | 590 | 84 | 49560 | 1.221,60 |
| C | 10 | 1 | 26 | 20 | 590 | - | - | - | 590 | 84 | 49560 | 2.064,51 |
| B | 11 | 1+1 | 20 | 20 | 104 | 142 | 104 | - | 350 | 168 | 58800 | 1.440,36 |
| F | 12 | 1 | 26 | 80X40 | 50 | 130 | 50 | 130 | 380 | 287 | 103320 | 4.303,98 |
| C | 13 | A | 5-5 | 16 | - | 1200 | - | - | 1200 | 10 | 12000 | 189,30 |
| C | 13 | B | 5-5 | 16 | - | 550 | - | - | 550 | 10 | 5500 | 86,76 |
| B | 14 | 5-5 | 16 | - | 146 | 588 | 146 | - | 890 | 10 | 8900 | 138,82 |
| A | 15 | 7-7 | 20 | - | 25 | 295 | - | - | 320 | 14 | 4480 | 110,43 |
| A | 16 | 4+4 | 20 | - | 30 | 290 | - | - | 320 | 18 | 5760 | 141,98 |
| PESO TOTALE ARMATURA (kg) | | | | | | | | | | | 22.712,43 | |

| TABELLA RIEPILOGATIVA DIAMETRI | | |
|--------------------------------|------------|-----------|
| Ø [mm] | L.TOT [cm] | KG |
| 16 | 26300 | 414,89 |
| 20 | 171700 | 4.232,23 |
| 26 | 433670 | 16.065,31 |
| TOT (KG) | | 22.712,43 |

RICHIAMI AD ALTRI ELABORATI
PER LA DEFINIZIONE DELLE CARATTERISTICHE DEI MATERIALI **HC003 - P00V103STRSC01**

ANAS S.p.A.
Direzione Progettazione e Realizzazione Lavori

NUOVA S.S. 341 "GALLARATESE" - TRATTO DA SAMARATE A CONFINE
CON LA PROVINCIA DI NOVARA - TRATTO NORD
**STRALCIO FUNZIONALE DAL KM 6+500 (SVINCOLO S.S. 336 NORD)
AL KM 8+844 (SVINCOLO AUTOSTRADA A8)
"BRETTELLA DI GALLARATE"**

PROGETTO ESECUTIVO

| | | | |
|---|---|---|---|
| STUDIO CORONA Ing. Valerio Spighi Arch. Roberto Fabbri | ING. RENATO DEL PRETE Ing. Renato Del Prete | ECOPLAN Arch. Renata Fabbri | GG Ing. Gabriele Geronzi |
| UNING Ing. Renato Vanni | G.A.M. Prof. Ing. Matteo Romani | SETAC Prof. Ing. Luigi Noverani | ARKE Ing. Giuseppe Argente |
| ING. RENATO DEL PRETE ING. RENATO DEL PRETE | ING. RENATO DEL PRETE ING. RENATO DEL PRETE | ING. RENATO DEL PRETE ING. RENATO DEL PRETE | ING. RENATO DEL PRETE ING. RENATO DEL PRETE |

HC 025 **H-PROGETTO STRUTTURALE-OPERE PRINCIPALI**
HC - V104 - VIADOTTO VASCHE DI SPAGLIO - IMPALCATO SUD
Armatura pila - Fondazione pila 2

| | | | |
|-----------------|----------------------------|------------|-----------------------|
| CODICE PROGETTO | NOME FILE | REVISIONE | SCALA: |
| PROGETTO | HC025-P00V103STRAR08_A.dwg | A | 1:50 |
| CODICE ELAB. | ELAB. | DATA | REDAITTO |
| M1533 | E 1801 | MARZO 2021 | ARCH. MAURO BASSO |
| REV. | DESCRIZIONE | DATA | VERIFICATO |
| A | EMMISSIONE | MARZO 2021 | ING. VALERIO BIANETTI |
| B | | | ING. RENATO DEL PRETE |
| C | | | |
| REV. | DESCRIZIONE | DATA | VERIFICATO |
| | | | APPROVATO |