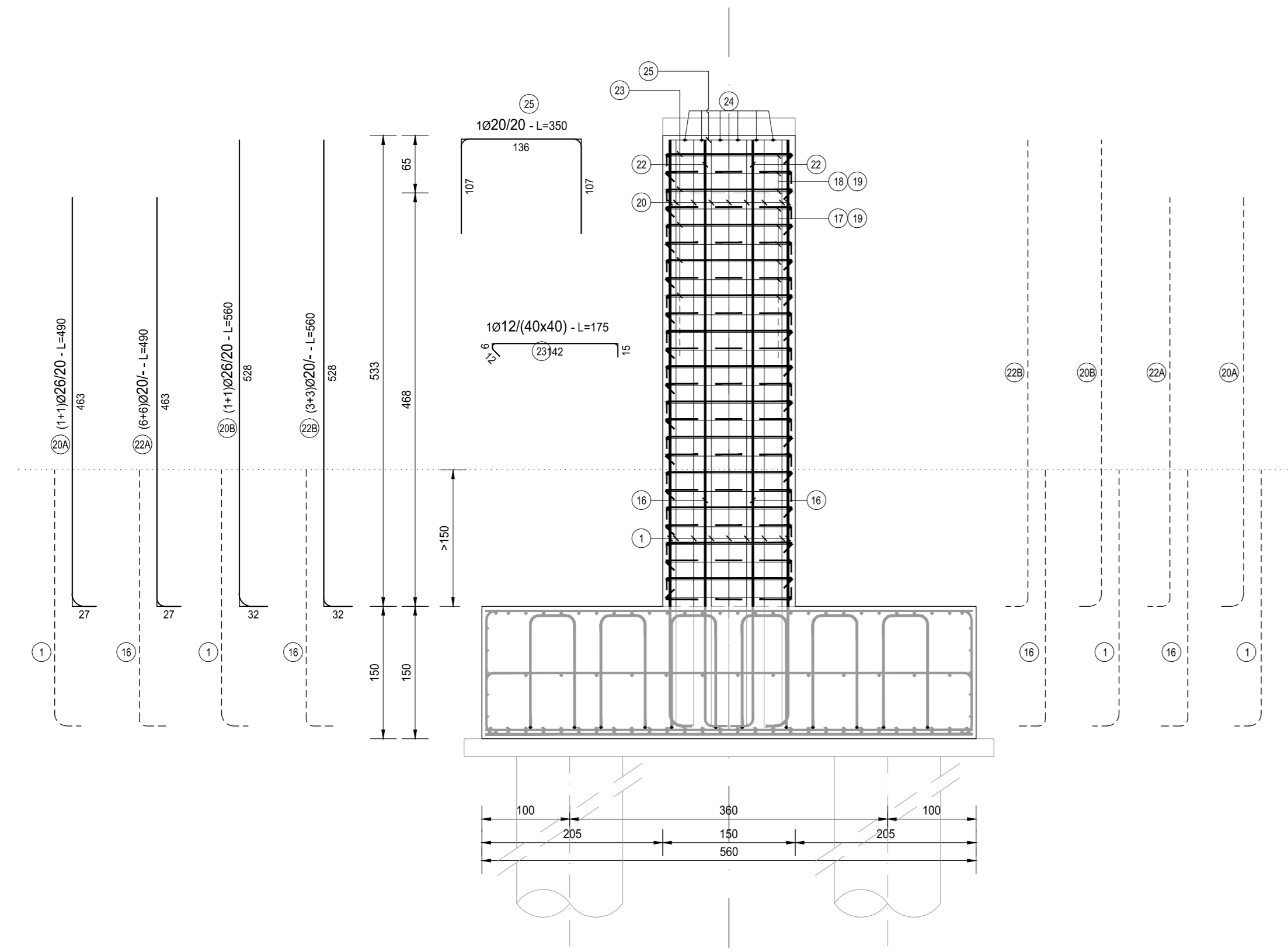
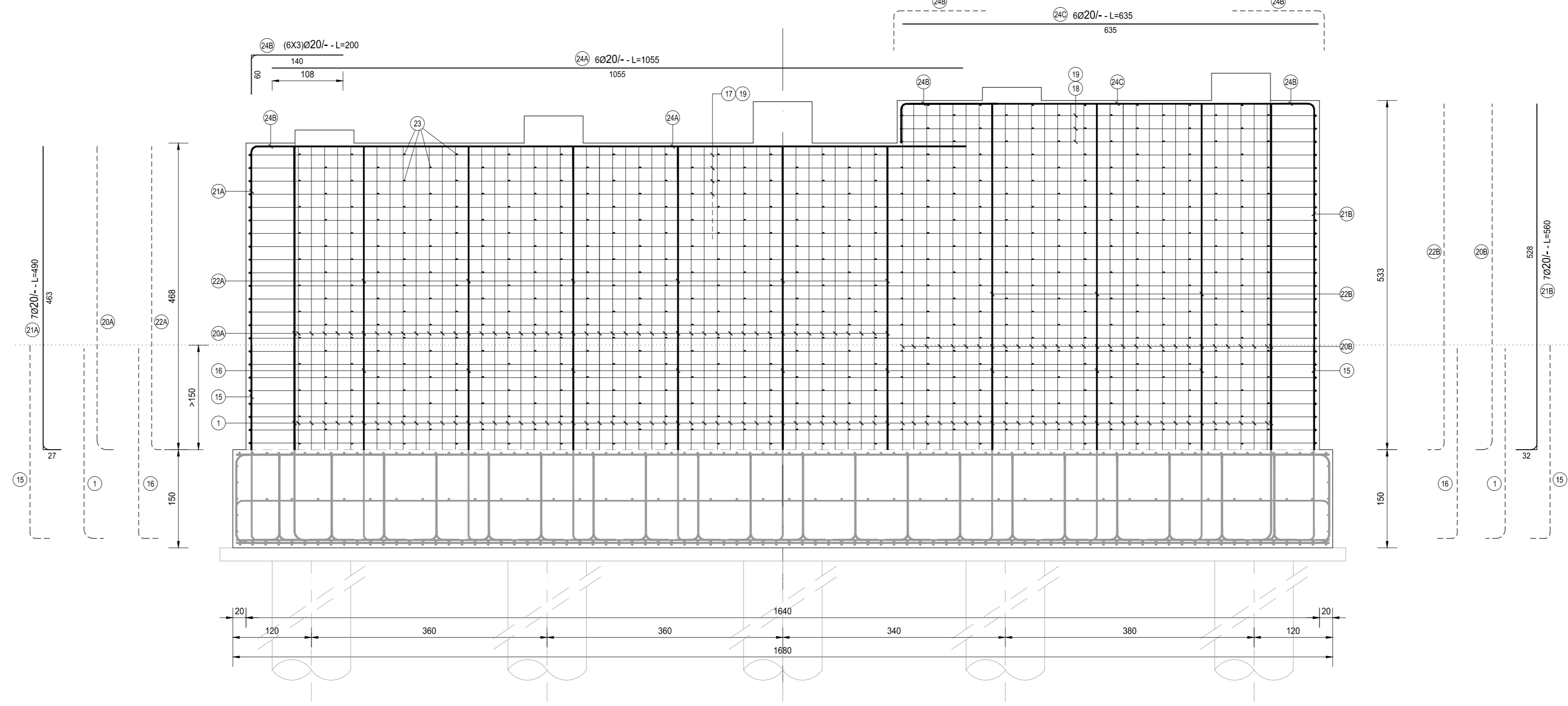


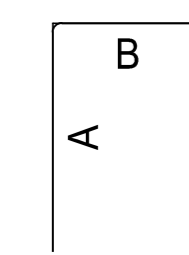
SEZIONE A-A  
SCALA 1:50



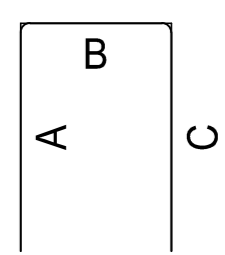
SEZIONE B-B  
SCALA 1:50



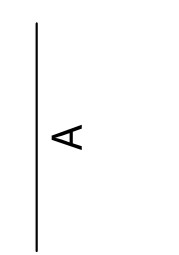
FERRI TIPO A



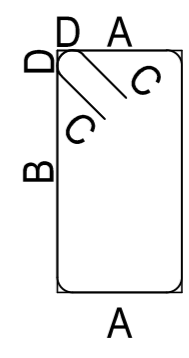
FERRI TIPO B



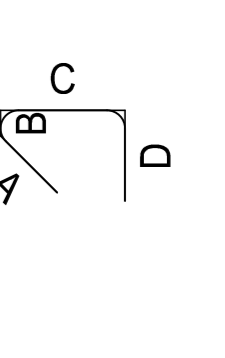
FERRI TIPO C



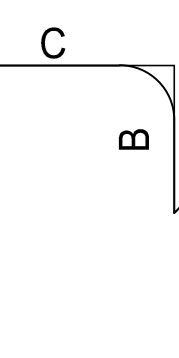
FERRI TIPO D



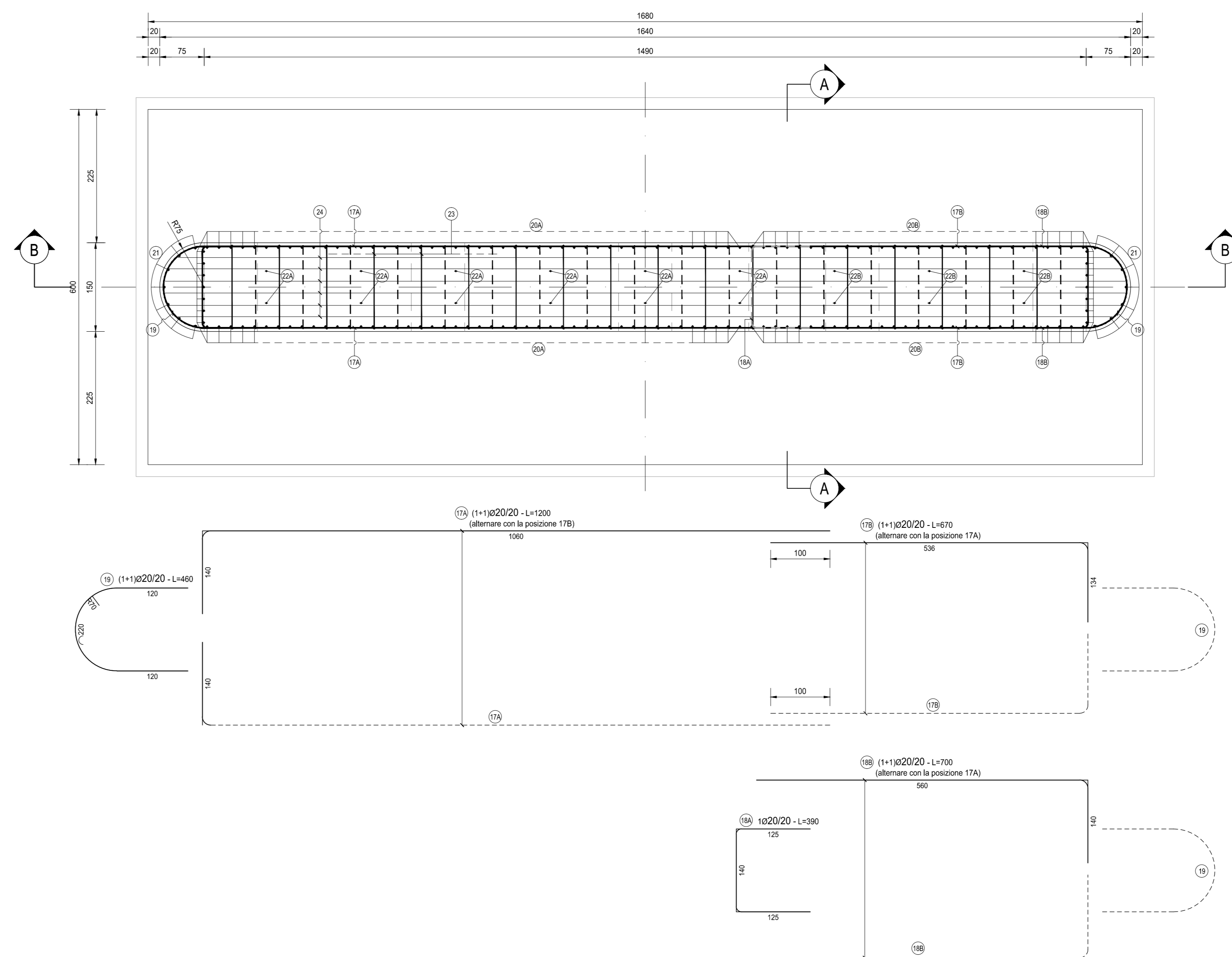
FERRI TIPO E



FERRI TIPO F



PIANTA ARMATURA DI ATTESA  
SCALA 1:50



ELEVAZIONE PILA													
TIPO	POS	NOTA	φ [mm]	PASSO [cm]	A [cm]	B [cm]	C [cm]	D [cm]	L [cm]	N. Bar.	L.TOT [cm]	KG	
A	17	A	1+1	20	1000	140	-	-	1200	48	55200	1360.82	
A	17	B	1+1	20	536	134	-	-	670	48	30820	759.68	
B	18	A	1+1	20	560	140	-	-	700	6	4200	103.53	
A	18	B	1	20	125	140	125	-	390	3	1170	28.84	
vedi disegno	19	1+1	20	20	120	220	120	-	480	49	22540	555.59	
A	20	A	1+1	26	20	27	463	-	490	99	48510	2 020.77	
A	20	B	1+1	26	20	32	528	-	560	95	39400	1 516.31	
A	21	A	7	20	-	27	463	-	490	7	3430	84.55	
A	21	B	7	20	-	32	528	-	560	7	3920	96.62	
A	22	A	8+6	20	-	27	463	-	490	12	5880	144.94	
A	22	B	3+3	20	-	32	528	-	560	6	3360	82.62	
E	23	1	12	40x40	-	12	6	142	15	175	470	82250	729.98
C	24	A	6	20	-	1055	-	-	1055	6	6330	156.03	
A	24	B	6	20	-	60	140	-	200	18	3600	88.74	
C	24	C	6	20	-	635	-	-	635	6	3810	93.91	
B	25	1	20	107	136	107	-	-	350	75	26250	647.04	
<b>PESO TOTALE ARMATURA (kg)</b>											<b>8.469.84</b>		

TABELLA RIEPILOGATIVA DIAMETRI		
φ [mm]	L.TOT [cm]	KG
12	82250	729.86
20	170510	4 202.90
26	84910	3 537.08
<b>TOT (KG)</b>		<b>8.469.84</b>

RICHIAMI AD ALTRI ELABORATI  
PER LA DEFINIZIONE DELLE CARATTERISTICHE DEI MATERIALI **HC003 - P00V103STRSC01**

**anas** ANAS S.p.A.  
Gruppo IS Italiane  
Direzione Progettazione e Realizzazione Lavori

NUOVA S.S. 341 "GALLARATESE" - TRATTO DA SAMARATE A CONFINE  
CON LA PROVINCIA DI NOVARA - TRATTO NORD  
**STRALCIO FUNZIONALE DAL KM 6+500 (SVINCOLO S.S. 336 NORD)  
AL KM 8+844 (SVINCOLO AUTOSTRADA A8)  
"BRETTELLA DI GALLARATE"**

**PROGETTO ESECUTIVO**

<b>STUDIO CORONA</b> Ing. Renato Vanni Architetto	<b>UNING</b> Ing. Renato Vanni Architetto	<b>SETAC</b> Prof. Ing. Luigi Neri Ingegnere	<b>ARKE</b> Prof. Ing. Carlo Emidio Ingegnere	<b>EG</b> Ing. Gianluigi Ranieri Ingegnere
---	---	--	---	--

VISTO IL RESPONSABILE DEL PROCEDIMENTO  
RESPONSABILE DELL'INTEGRAZIONE DELLE PREVISIONI SPECIALISTICHE  
IL PROGETTISTA FIRMATARIO DELLA PRESTAZIONE  
GEOLOGO  
COORDINATORE DELLA SICUREZZA IN FASE DI PROGETTAZIONE

**HC 028**  
**H-PROGETTO STRUTTURALE-OPERE PRINCIPALI**  
HC - V104 - VIADOTTO VASCHE DI SPAGLIO - IMPALCATO SUD  
Armatura pila - Elevazione pila 3

CODICE PROGETTO	NOME FILE	REVISIONE	SCALA
PROGETTO	HC028-P00V103STRAR11_A.dwg		
<b>M1533</b>	<b>E 1801</b>	<b>A</b>	<b>1:50</b>

PROGETTO	ELAB.	DATA	REDAITTO	VERIFICATO	APPROVATO
C					
B					
A	EMMISSIONE	MARZO 2021	ARCH. MAURO BASSO	ING. VALERIO BIANETTI	ING. RENATO VANNI
REV.	DESCRIZIONE	DATA	REDAITTO	VERIFICATO	APPROVATO