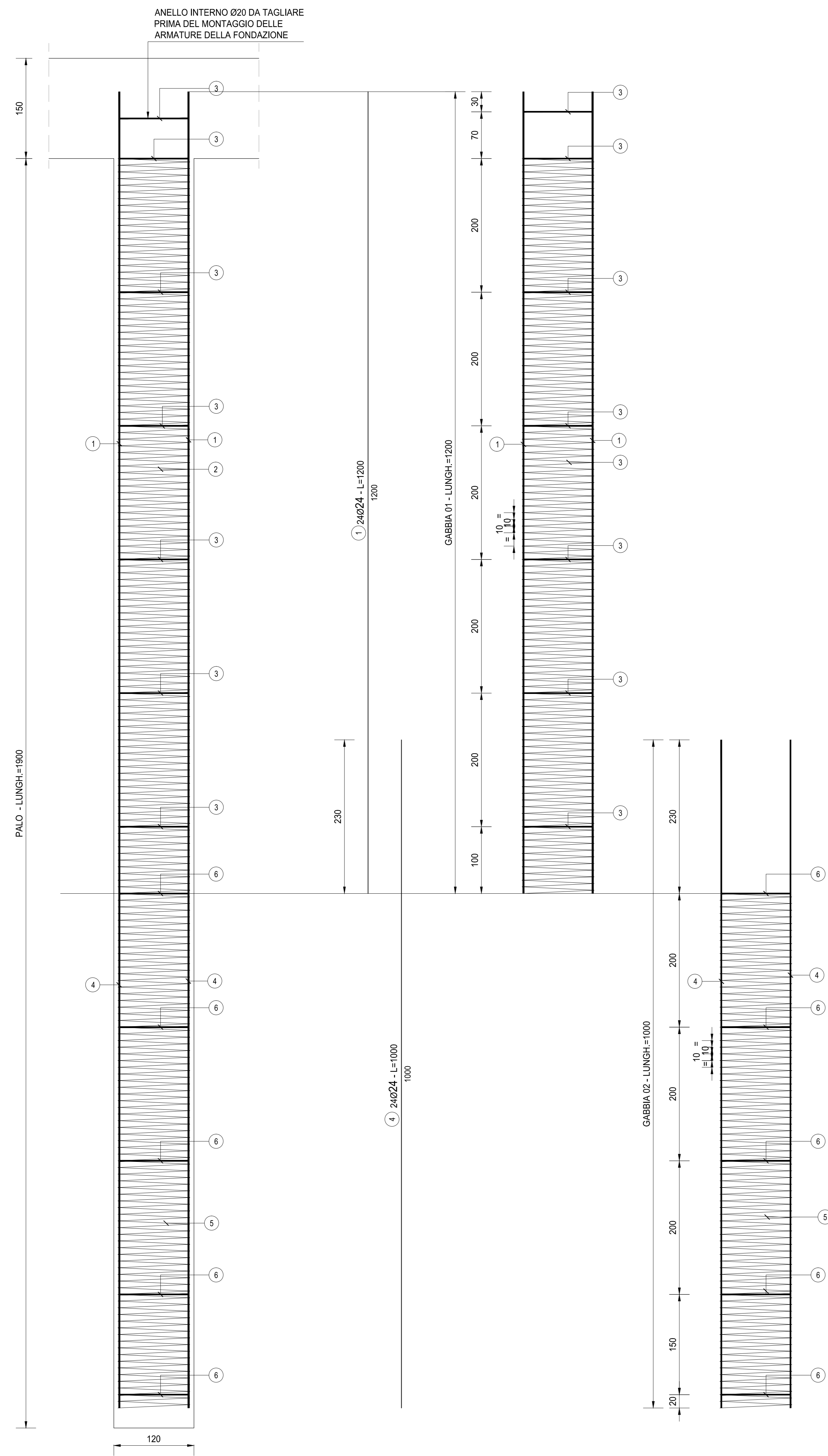
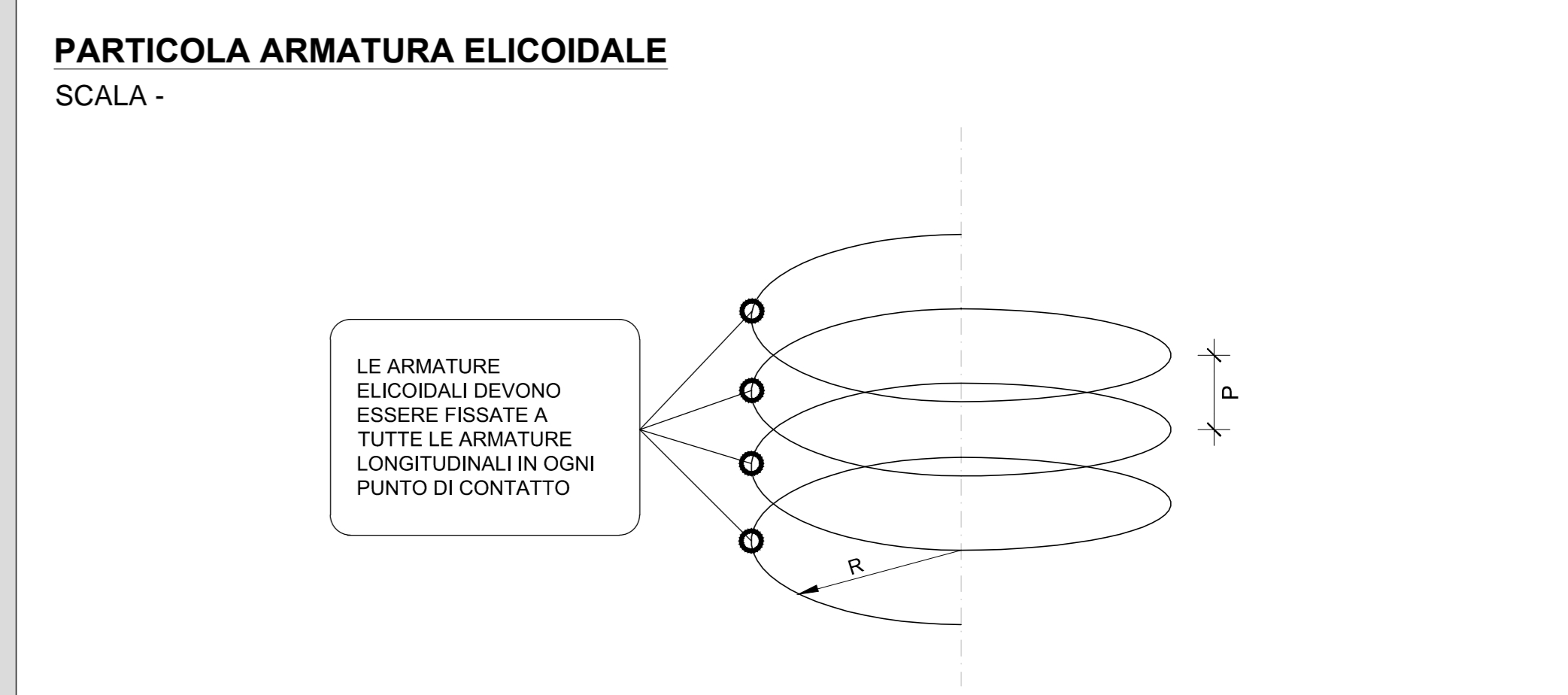
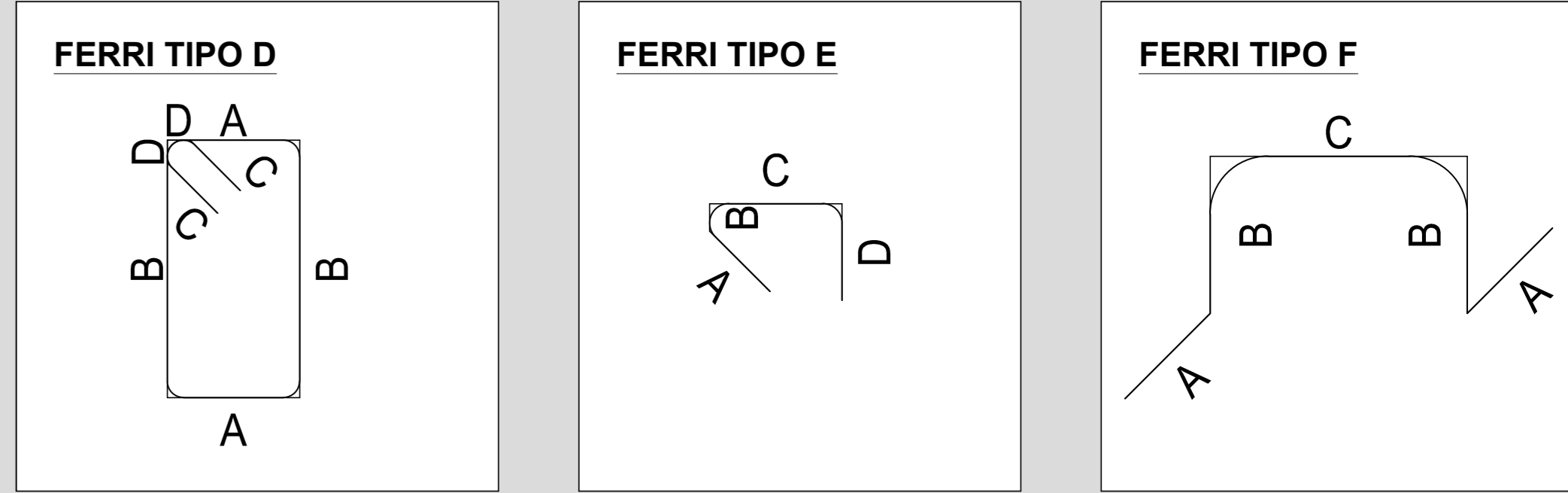
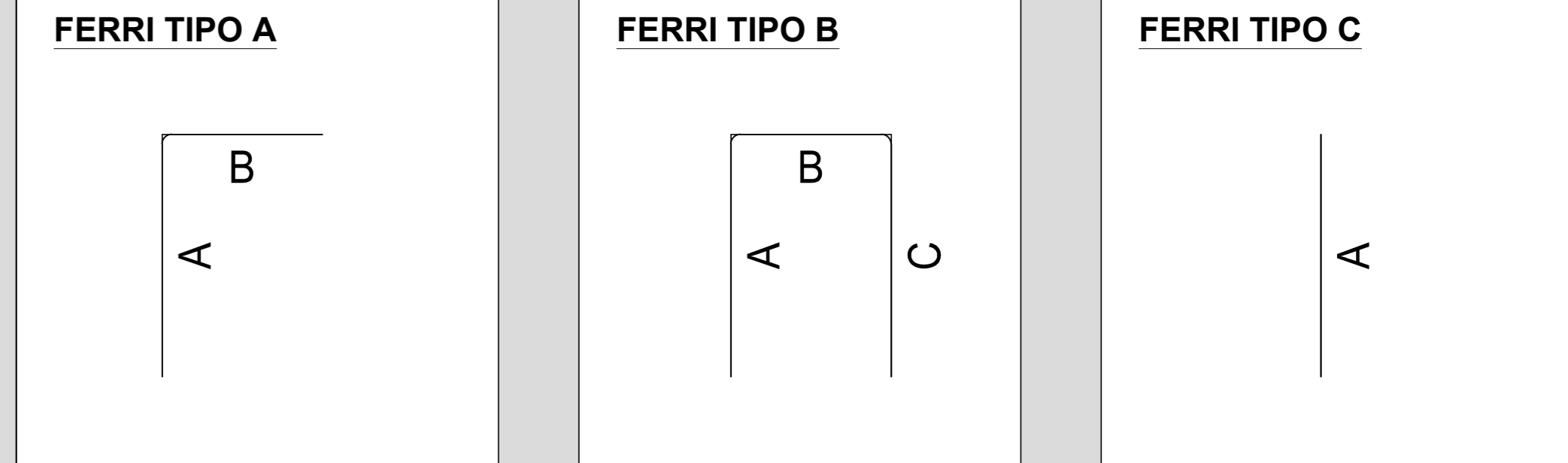
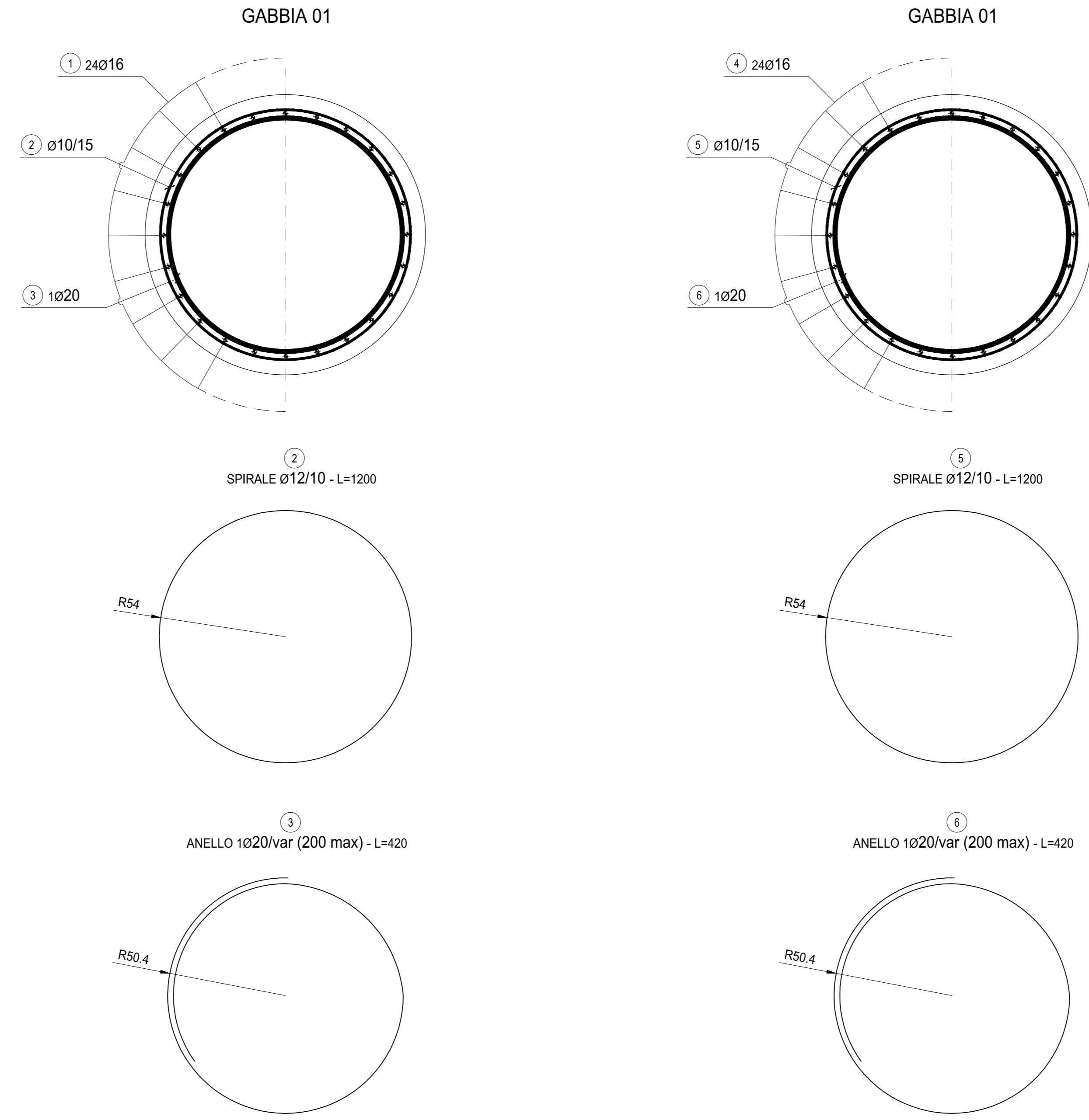


SEZIONE PALO
SCALA 1:50



SEZIONE TRASVERSALE SINGOLE GABBIE
SCALA 1:20



RICHIAMI AD ALTRI ELABORATI
PER LA DEFINIZIONE DELLE CARATTERISTICHE DEI MATERIALI **HC003 - P00VI03STRSC01**

ARMATURA PALO												
TIPO	POS	NOTA	φ [mm]	PASSO [cm]	A [cm]	B [cm]	C [cm]	D [cm]	L. [cm]	N. Bar.	L.TOT [cm]	KG
C	1	24	24	-	1200	-	-	-	1200	24	28800	1.022,24
vedi disegno	2	-	10	15	1200	-	-	-	1200	31	37200	229,24
vedi disegno	3	1	20	-	420	-	-	-	420	7	2940	72,47
C	4	24	24	-	1000	-	-	-	1000	24	24000	851,87
vedi disegno	5	-	10	15	1200	-	-	-	1200	21	25200	155,29
vedi disegno	6	1	20	-	420	-	-	-	420	5	2100	51,76
PESO TOTALE ARMATURA SINGOLO PALO [kg]												2.382,87

TABELLA RIEPILOGATIVA DIAMETRI		
φ [mm]	L.TOT [cm]	KG
10	62400	384,52
16	0	0,00
20	5040	124,23
TOT (KG)		508,76

ANAS S.p.A.
Direzione Progettazione e Realizzazione Lavori

NUOVA S.S. 341 "GALLARTESE" - TRATTO DA SAMARATE A CONFINE CON LA PROVINCIA DI NOVARA - TRATTO NORD
STRALCIO FUNZIONALE DAL KM 6+500 (SVINCOLO S.S. 336 NORD) AL KM 8+844 (SVINCOLO AUTOSTRADA A8) "BRETTELLA DI GALLARATE"

PROGETTO ESECUTIVO

STUDIO CORONA Ing. Renato Vava	UNING Ing. Renato Di Prete	SETAC Prof. Ing. Luigi Monterisi	ARKE Ing. Giacobbe Incanali	DOTT. GEOL. DANILLO GALLO Dott. Geol. Danilo Gallo
------------------------------------------	--------------------------------------	--------------------------------------------	---------------------------------------	--------------------------------------------------------------

VISTO IL RESPONSABILE DEL PROCEDIMENTO: Dott. Ing. Giancarlo LUONGO

RESPONSABILE INTEGRAZIONE DELLE PRESTAZIONI SPECIALISTICHE: Ing. Renato Di Prete

IL PROGETTISTA FIRMATARIO DELLA PRESTAZIONE: Ing. Valerio Bajetti

GEOLOGO: Prof. Ing. Cost. Luigi MONTERISI

COORDINATORE DELLA SICUREZZA IN FASE DI PROGETTAZIONE: Ing. Gaetano RANIERI

HC 029
H-PROGETTO STRUTTURALE-OPERE PRINCIPALI
HC - VI04 - VIADOTTO VASCHE DI SPAGLIO - IMPALCATO SUD
Armatura pali spalle

CODICE PROGETTO	NOME FILE	REVISIONE	SCALA:
PROGETTO	HC029-P00VI03STRAR12_A.dwg		
PROG. LIV. PROG. N. PROG.			
MI533 E 1801	CODICE ELAB. P00VI03STRAR12	A	VARIE

REV.	DESCRIZIONE	DATA	REDATTO	VERIFICATO	APPROVATO
C					
B					
A	EMISSIONE	MARZO 2021	ARCH. MAURO SASSO	ING. VALERIO BAJETTI	ING. RENATO DEL PRETE