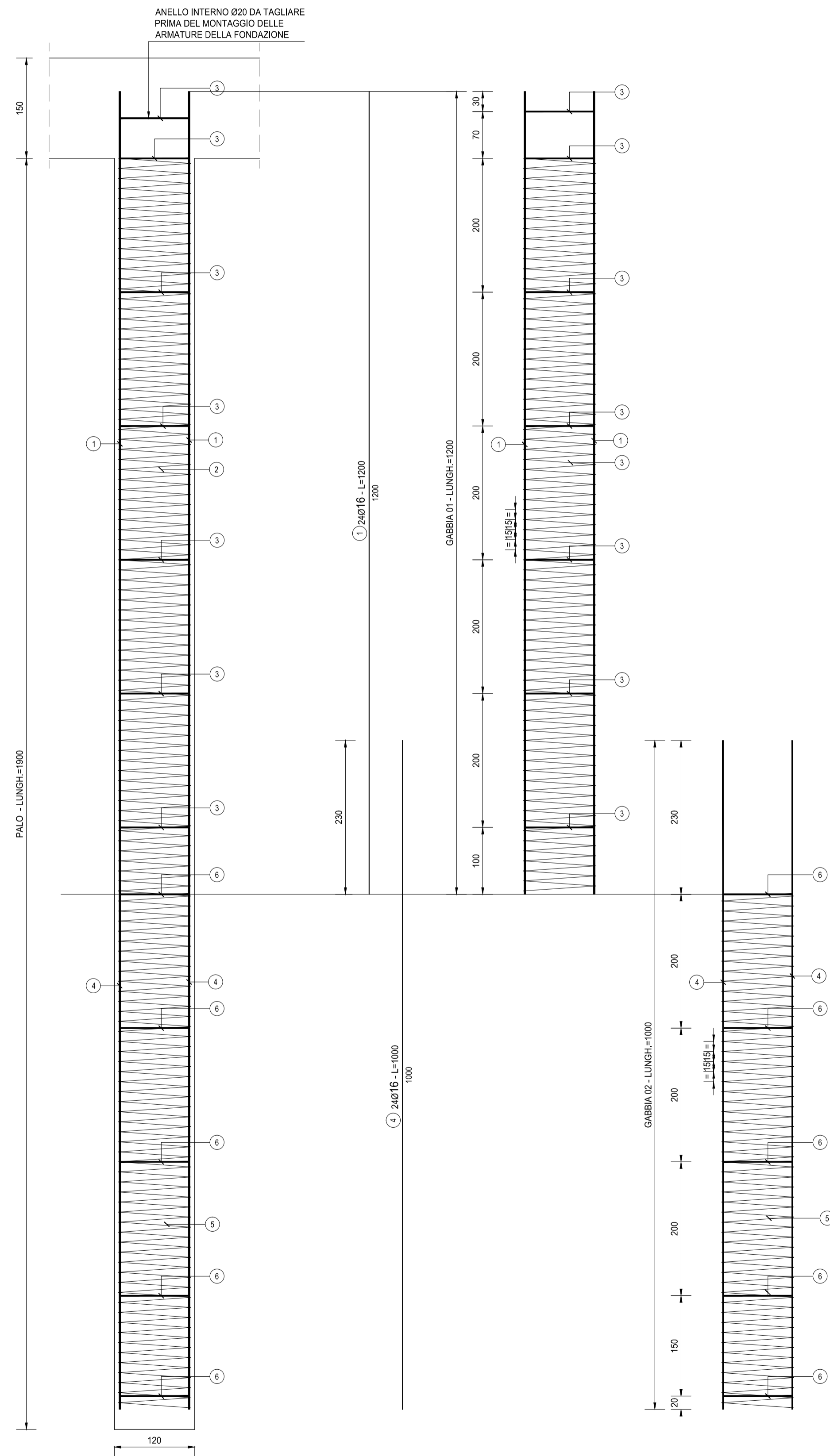
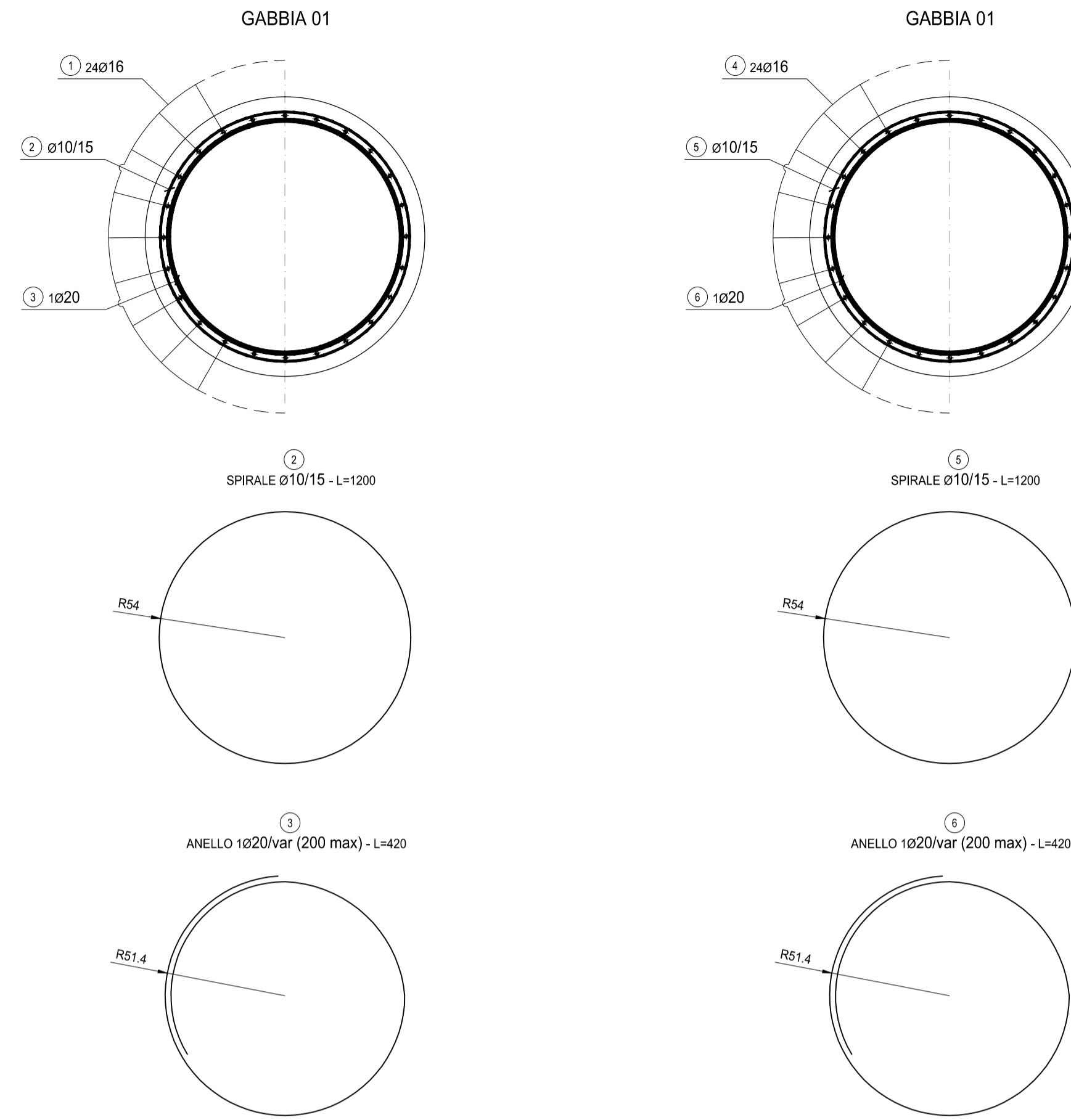


SEZIONE PALO
SCALA 1:50

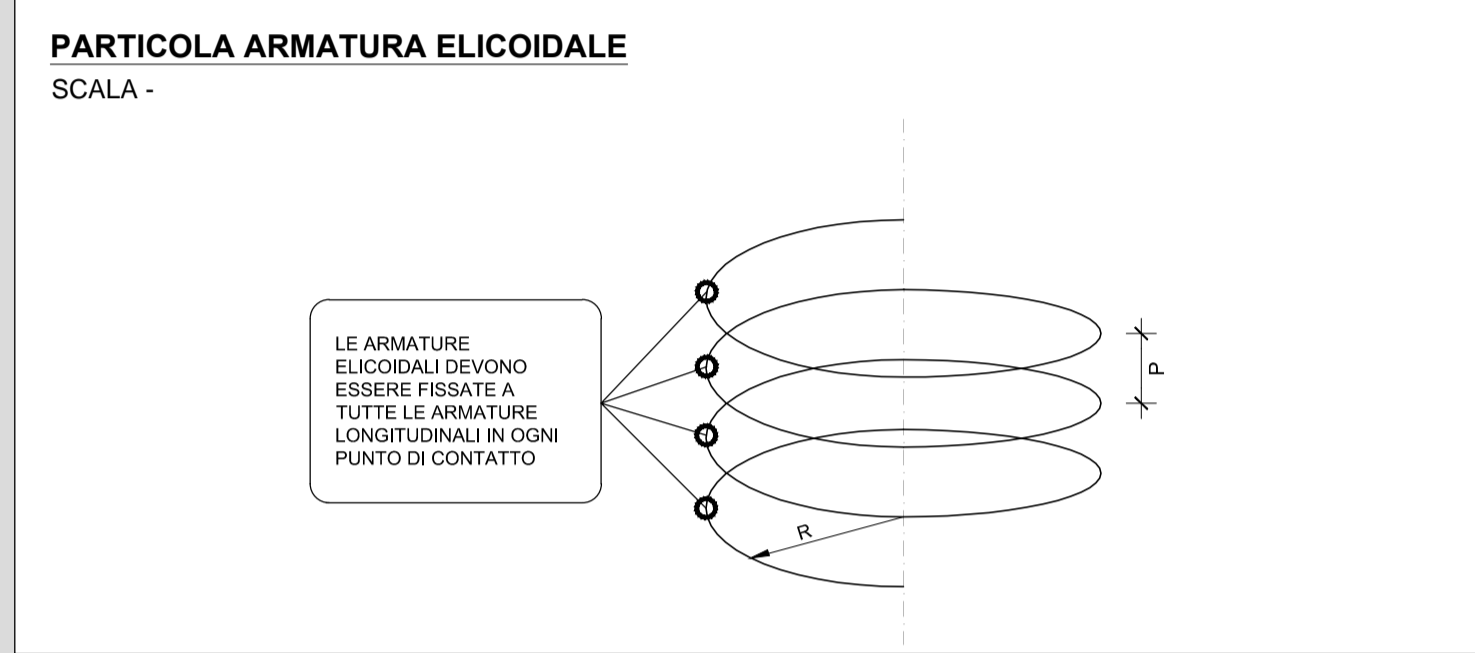
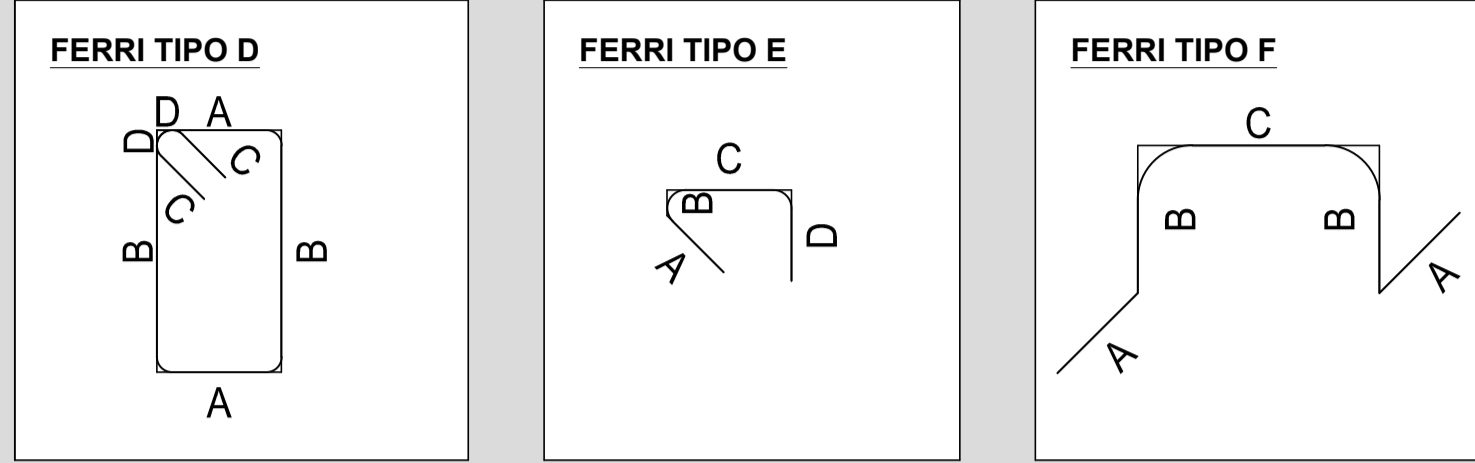
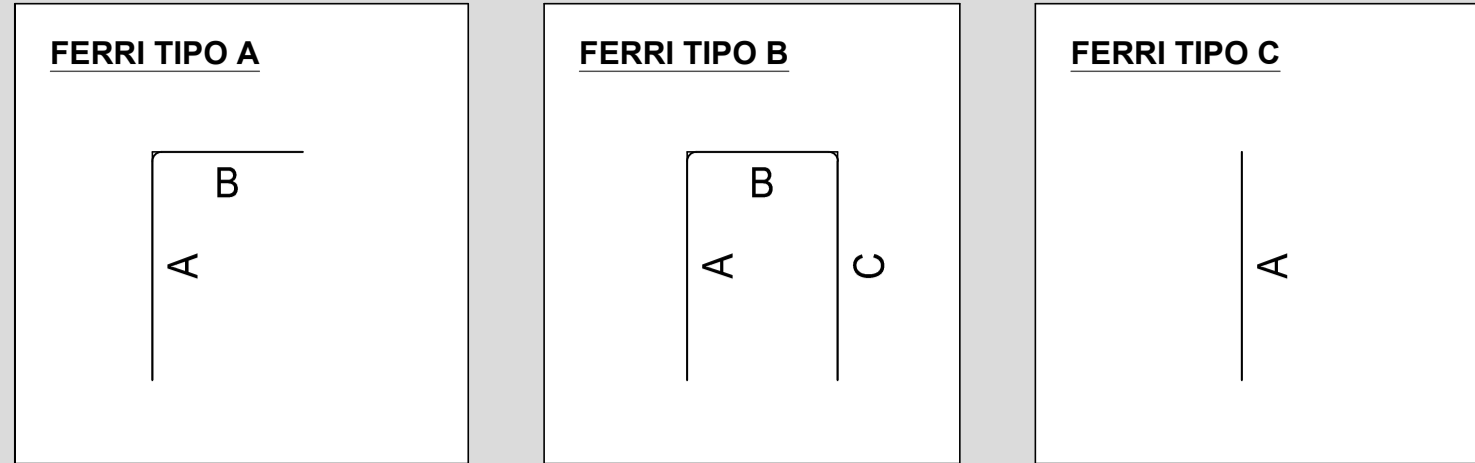


SEZIONE TRASVERSALE SINGOLE GABBIE
SCALA 1:20



ARMATURA PALO												
TIPO	POS	NOTA	φ [mm]	PASSO [cm]	A [cm]	B [cm]	C [cm]	D [cm]	L [cm]	N. Bar.	L.TOT [cm]	KG
C	1	24	16	-	1200	-	-	-	1200	24	28800	454.33
vedi disegno	2	-	10	15	1200	-	-	-	1200	21	25200	155.29
vedi disegno	3	1	20	-	420	-	-	-	420	7	2940	72.47
C	4	24	16	-	1000	-	-	-	1000	24	24000	378.61
vedi disegno	5	-	10	15	1200	-	-	-	1200	15	18000	110.92
vedi disegno	6	1	20	-	420	-	-	-	420	5	2100	51.76
PESO TOTALE ARMATURA SINGOLO PALO [kg]												
											1.223.38	

TABELLA RIEPILOGATIVA DIAMETRI		
φ [mm]	L.TOT [cm]	KG
10	43200	266.21
16	52800	832.94
20	5040	124.23
TOT (KG)		1.223.38



RICHIAMI AD ALTRI ELABORATI

PER LA DEFINIZIONE DELLE CARATTERISTICHE DEI MATERIALI **HC003 - P00VI03STRSC01**

ANAS S.p.A.
Direzione Progettazione e Realizzazione Lavori

NUOVA S.S. 341 "GALLARTESE" - TRATTO DA SAMARATE A CONFINE CON LA PROVINCIA DI NOVARA - TRATTO NORD

STRALCIO FUNZIONALE DAL KM 6+500 (SVINCOLO S.S. 336 NORD) AL KM 8+844 (SVINCOLO AUTOSTRADA A8) "BRETTELLA DI GALLARATE"

PROGETTO ESECUTIVO

Ing. Valerio Bajetti Cofe Ing. Reg. 6 N. 100/200000 P. A. 2021/1	Ing. Renato Del Prete Cofe Ing. Reg. 6 N. 100/200000 P. A. 2021/1	Arch. Nicoletta Fratini Cofe Ing. Reg. 6 N. 100/200000 P. A. 2021/1	Ing. Gabriele Inesochi Cofe Ing. Reg. 6 N. 100/200000 P. A. 2021/1
Ing. Renato Vaira Cofe Ing. Reg. 6 N. 100/200000 P. A. 2021/1	Prof. Ing. Luigi Montersì Cofe Ing. Reg. 6 N. 100/200000 P. A. 2021/1	Ing. Giocchino Angerano Cofe Ing. Reg. 6 N. 100/200000 P. A. 2021/1	Dot. Geol. Danilo Gallo Cofe Ing. Reg. 6 N. 100/200000 P. A. 2021/1

VISTO: IL RESPONSABILE DEL PROCEDIMENTO

Dot. Ing. Giancarlo LUONGO

RESPONSABILE INTEGRAZIONE DELLE PRESTAZIONI SPECIALISTICHE

Ing. Renato DEL PRETE

IL PROGETTISTA FIRMATARIO DELLA PRESTAZIONE

Ing. Valerio BAJETTI

GEOLOGO

Prof. Ing. Geol. Luigi MONTERSÌ

COORDINATORE DELLA SICUREZZA IN FASE DI PROGETTAZIONE

Ing. Gaetano RANIERI

HC 030

H-PROGETTO STRUTTURALE-OPERE PRINCIPALI
HC - VI04 - VIADOTTO VASCHE DI SPAGLIO - IMPALCATO SUD
Armatura pali pile

CODICE PROGETTO	NOME FILE	REVISIONE	SCALA:
PROGETTO	HC030-P00VI03STRAR13_A.dwg		
LIV. PROG.	N. PROG.		
M1533	E 1801		
CODICE ELAB.	P00VI03STRAR13	A	VARIE

C					
B					
A	EMISSIONE	MARZO 2021	ARCH. MAURO SASSO	ING. VALERIO BAJETTI	ING. RENATO DEL PRETE
REV.	DESCRIZIONE	DATA	REDATTO	VERIFICATO	APPROVATO