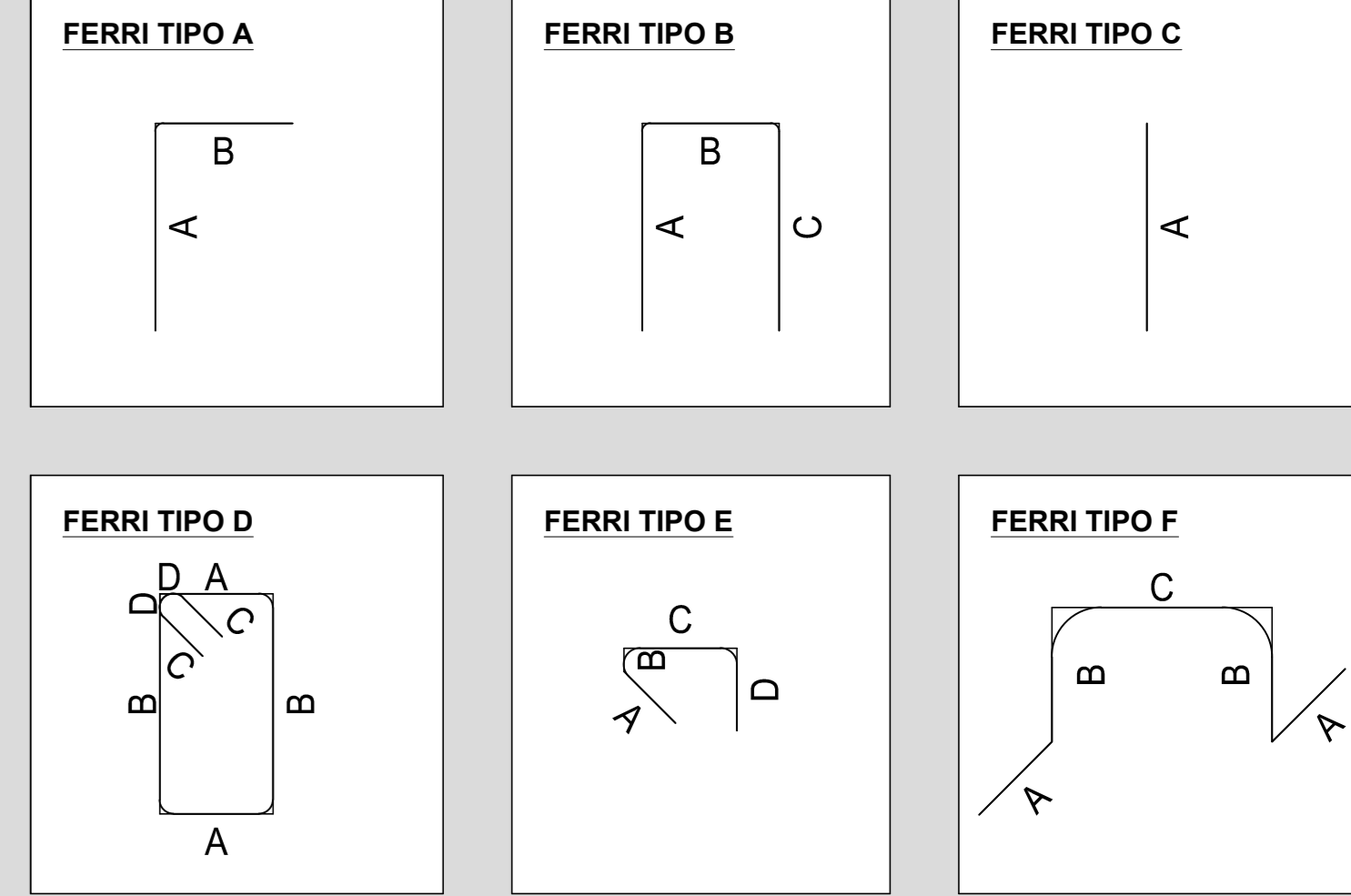
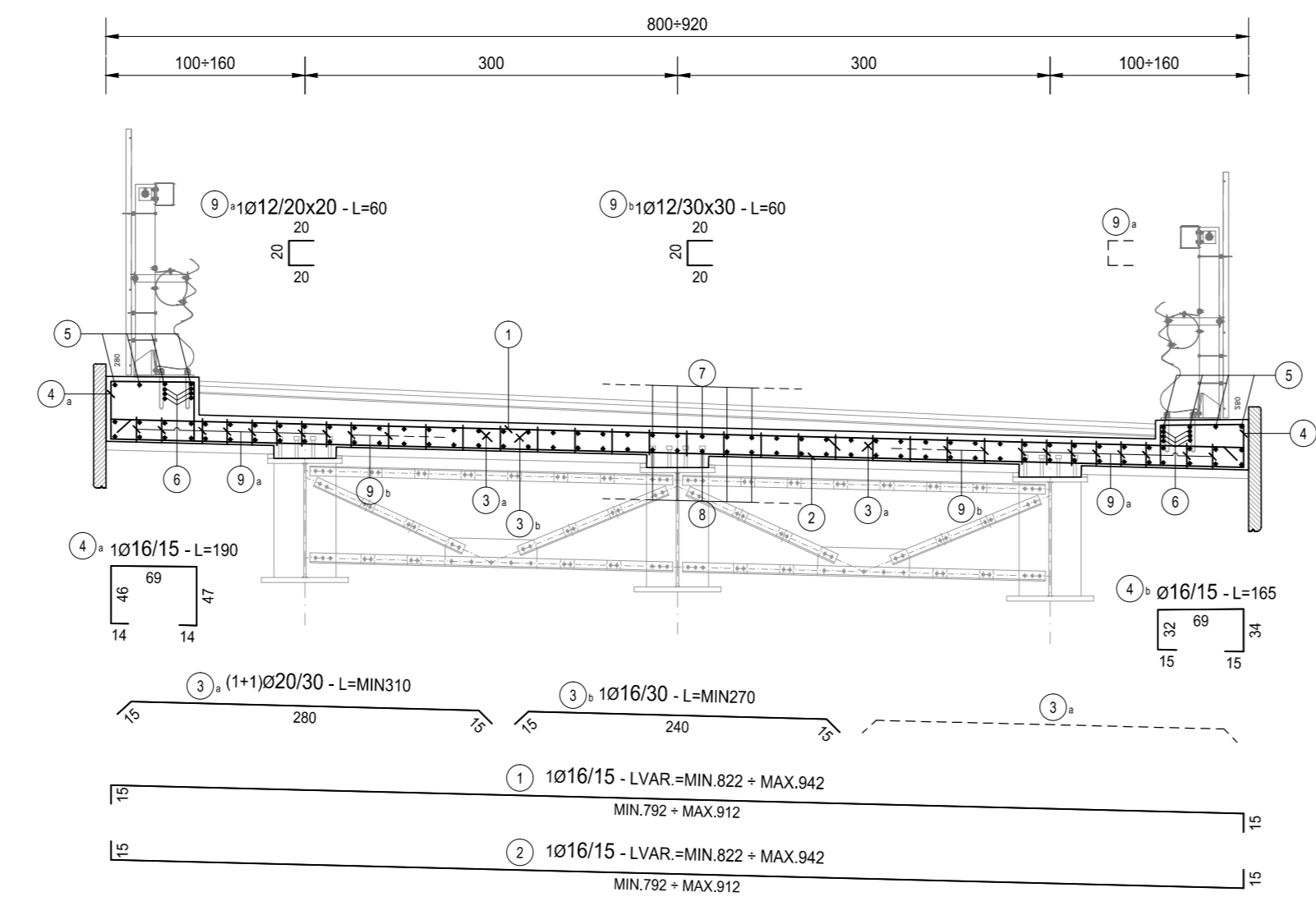


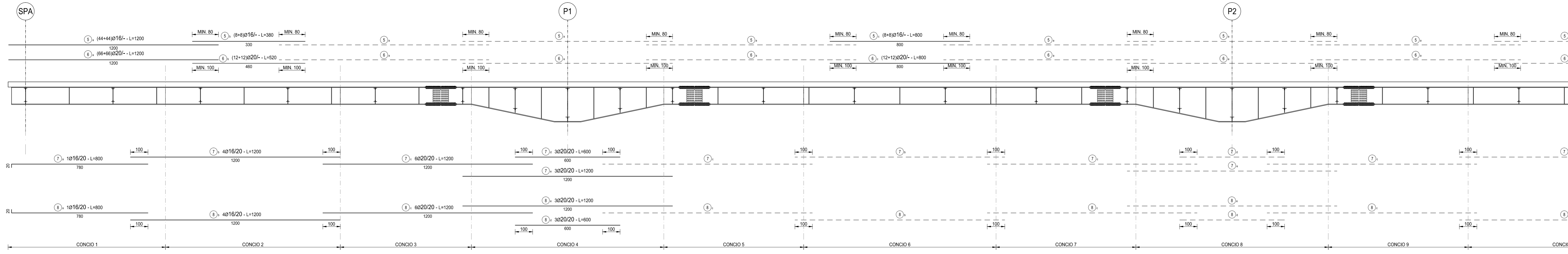
SEZIONE TRASVERSALE TIPO  
SCALA 1:50



TIPO	POS	NOTA	φ [mm]	PASSO [cm]	A [cm]	B [cm]	C [cm]	D [cm]	L [cm]	N. Bar.	L.TOT [cm]	KG	
B	1	1	16	15	15	800	15	-	800	562	84884	13.35.14	
B	2	1	16	15	15	800	15	-	800	562	84884	13.35.14	
vedi disegno	3	a	1+1	20	30	15	240	15	-	310	962	29200	7.395.82
vedi disegno	3	b	1	18	30	15	240	15	-	270	481	129870	2.048.75
vedi disegno	4	a	1	16	20	-	-	-	-	180	182	182780	2.983.42
vedi disegno	4	b	1	16	20	-	-	-	-	165	165	165730	2.554.02
C	5	a	444-44	16	-	1200	-	-	-	1200	88	105600	1.665.88
C	5	b	8+8	16	-	800	-	-	-	800	16	10880	171.54
C	5	c	8+8	16	-	800	-	-	-	800	16	12800	201.92
C	6	a	66+66	16	-	1200	-	-	-	1200	132	158400	2.488.82
C	6	b	12+12	16	-	600	-	-	-	600	24	14400	196.88
C	6	c	12+12	16	-	600	-	-	-	600	24	16200	302.89
A	7	a	1	18	20	-	-	-	-	780	47	37600	555.15
C	7	b	4	18	20	1200	-	-	-	1200	188	225600	3.558.92
C	7	c	6	20	20	1200	-	-	-	1200	292	336000	5.341.22
C	7	d	3	20	20	600	-	-	-	600	141	84600	2.285.31
C	7	e	3	20	20	1200	-	-	-	1200	141	169200	4.170.61
C	7	f	1	18	20	20	-	-	-	850	47	36950	630.23
A	8	a	1	18	20	20	780	-	-	800	47	37600	555.15
C	8	b	4	18	20	1200	-	-	-	1200	188	225600	3.558.92
C	8	c	6	20	20	1200	-	-	-	1200	292	336000	5.341.22
C	8	d	3	20	20	600	-	-	-	600	141	84600	2.285.31
C	8	e	3	20	20	1200	-	-	-	1200	141	169200	4.170.61
C	8	f	1	18	20	20	830	-	-	850	47	36950	630.23
B	9	a	1	12	2000	20	20	20	-	80	2350	141000	1.251.18
B	9	b	1	12	3000	20	20	20	-	60	2350	125000	1.125.85
PESO TOTALE ARMATURA [kg]													

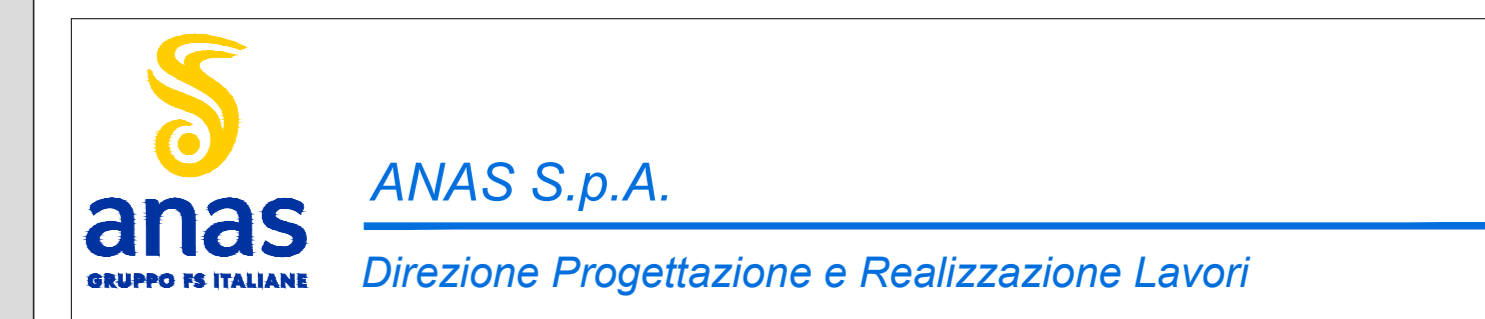
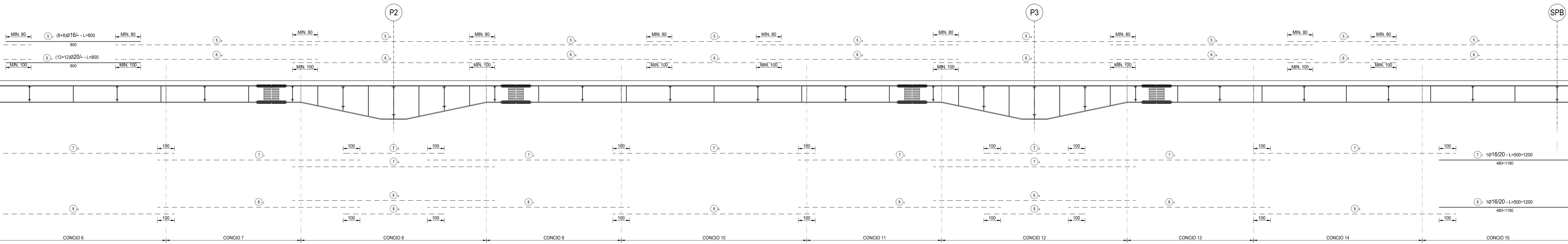
TABELLA REPILOGATIVA DIAMETRI		
φ [mm]	L.TOT [cm]	KG
12	1440000	12.778.04
16	1056000	48.869.09
20	1483200	36.545.10
TOT (KG)		88.132.23

SEZIONE LONGITUDINALE - STRALCIO 1  
SCALA 1:100



RICHIAMI AD ALTRI ELABORATI  
PER LA DEFINIZIONE DELLE CARATTERISTICHE DEI MATERIALI **HD003 - V02VI04STRSC01**

SEZIONE LONGITUDINALE - STRALCIO 2  
SCALA 1:100



NUOVA S.S. 341 "GALLARATESE" - TRATTO DA SAMARATE A CONFINE  
CON LA PROVINCIA DI NOVARA - TRATTO NORD  
**STRALCIO FUNZIONALE DAL KM 6+500 (SVINCOLO S.S. 336 NORD)  
AL KM 8+844 (SVINCOLO AUTOSTRADA A8)  
"BRETTELLA DI GALLARATE"**

**PROGETTO ESECUTIVO**

<b>STUDIO CORONA</b> Ing. Valerio Spigari Arch. Roberto Basso	<b>ING. RENATO DEL PRETE</b> Ing. Valerio Spigari Arch. Roberto Basso	<b>ECOPLAN</b> Arch. Renata Falleri Arch. Roberto Basso	<b>EG</b> Arch. Renata Falleri Arch. Roberto Basso
<b>UNING</b> Ing. Renato Vanni Arch. Roberto Basso	<b>SETAC</b> Prof. Ing. Luigi Marzulli Arch. Roberto Basso	<b>ARKE</b> Prof. Ing. Giuseppe Argente Arch. Roberto Basso	<b>DOTI. GEOL. DAMOSOLO</b> Dott. Enri. Enrico Gelli Dott. Roberto Basso

VISTO IL RESPONSABILE DEL PROCEDIMENTO  
INTEGRAZIONE DELLA PRESTAZIONE SPECIALISTICHE  
IL PROGETTISTA FIRMATARIO DELLA PRESTAZIONE  
GEOLOGO  
COORDINATORE DELLA SICUREZZA IN FASE DI PROGETTAZIONE

Dott. Ing. Giancarlo LUIGI  
Ing. Valerio Spigari  
Prof. Ing. Luigi Marzulli  
Prof. Ing. Giuseppe Argente  
Dott. Enri. Enrico Gelli

**HD 011** **H-PROGETTO STRUTTURALE-OPERE PRINCIPALI**  
**HD - V07 - VIADOTTO RAMPA A - SVINCOLO SCIARE**  
Armatura soletta

CODICE PROGETTO	NOME FILE	REVISIONE	SCALA:
PROGETTO	HD011-V02VI04STRAR01_A.dwg		
ELAB.	V02VI04STRAR01	A	VARIE

REV.	DESCRIZIONE	DATA	REDAITTO	VERIFICATO	APPROVATO
A	EMMISSIONE	MARZO 2021	ARCH. MAURO BASSO	ING. VALERIO BIANETTI	ING. RENATO DEL PRETE