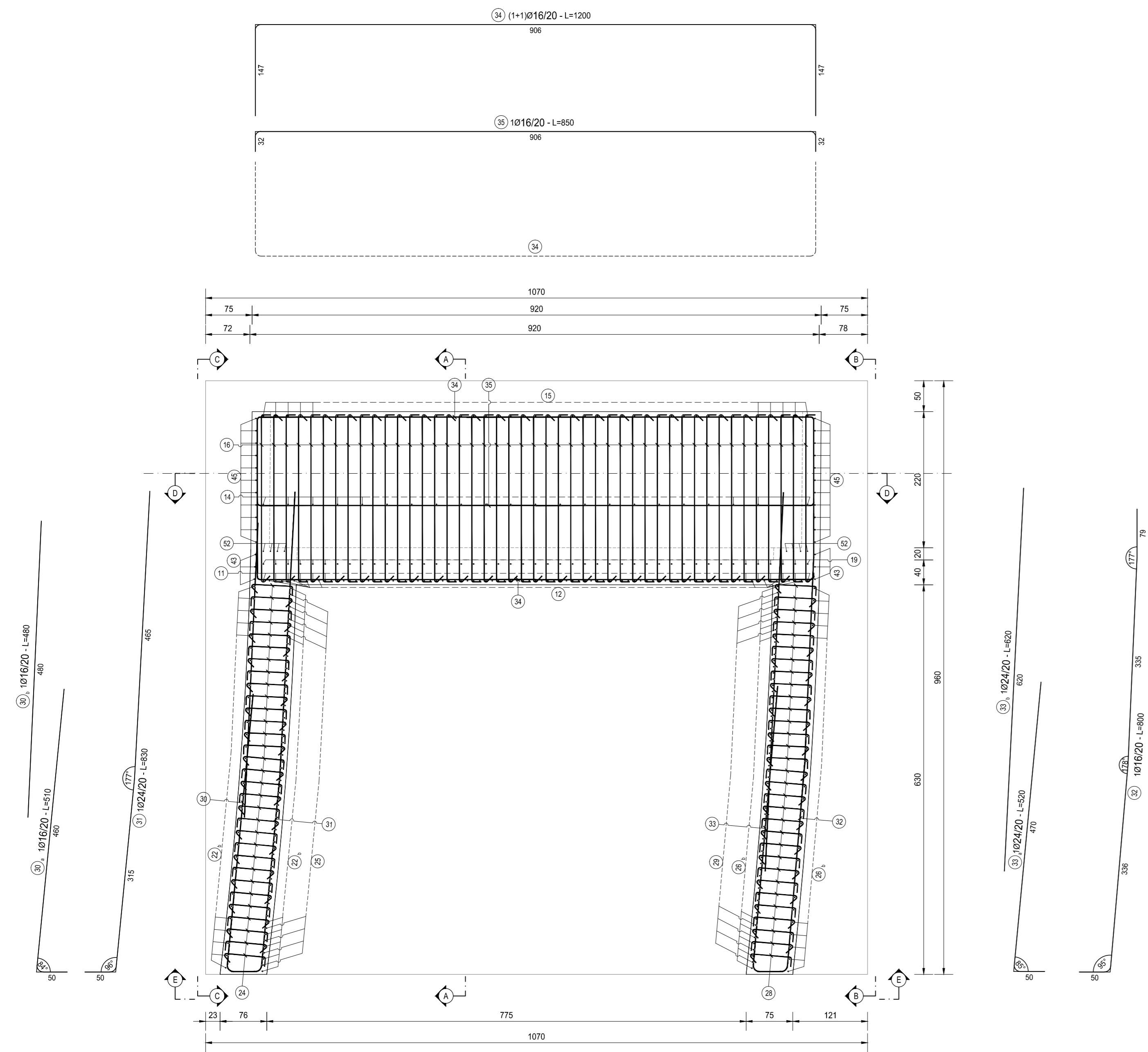
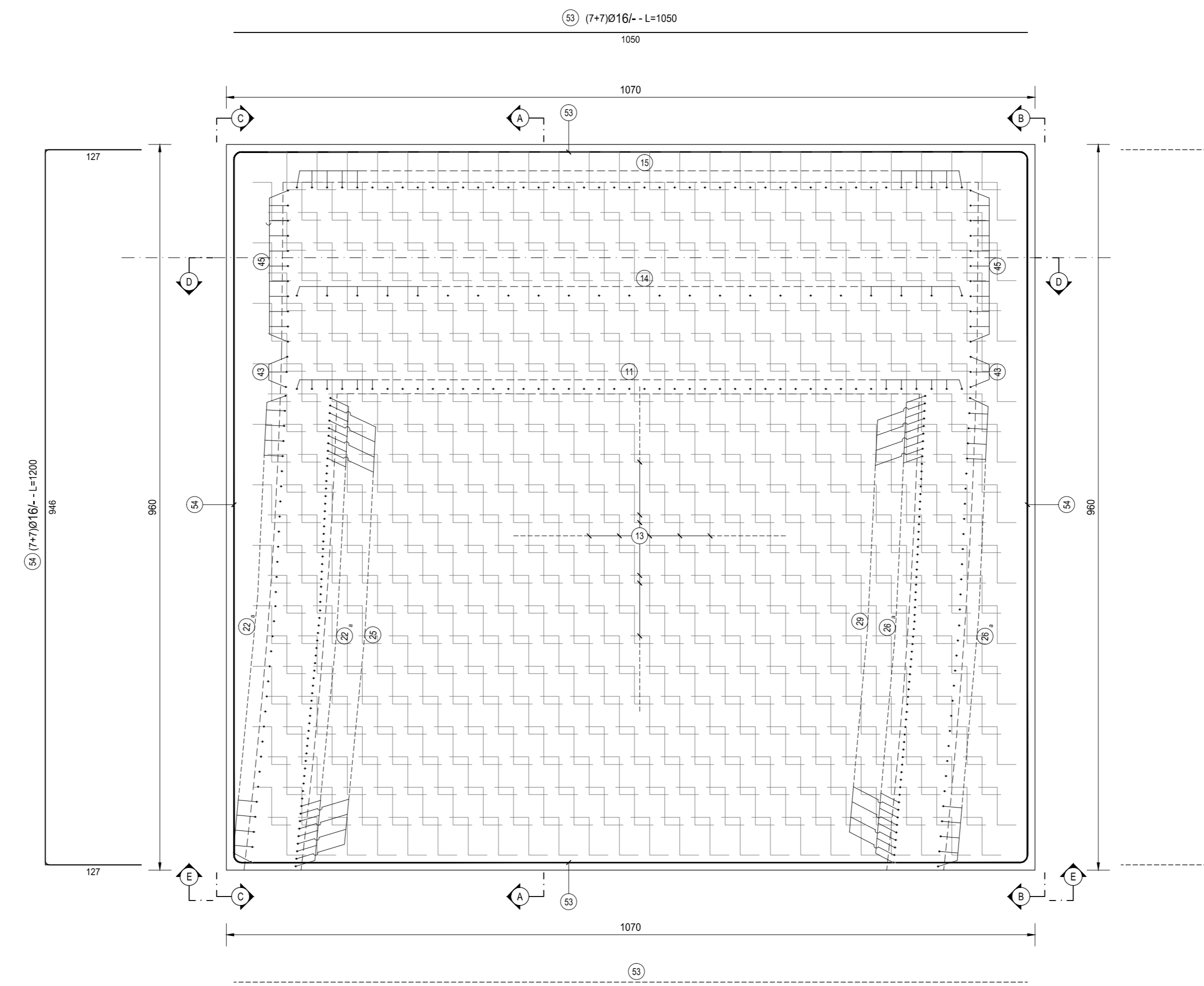


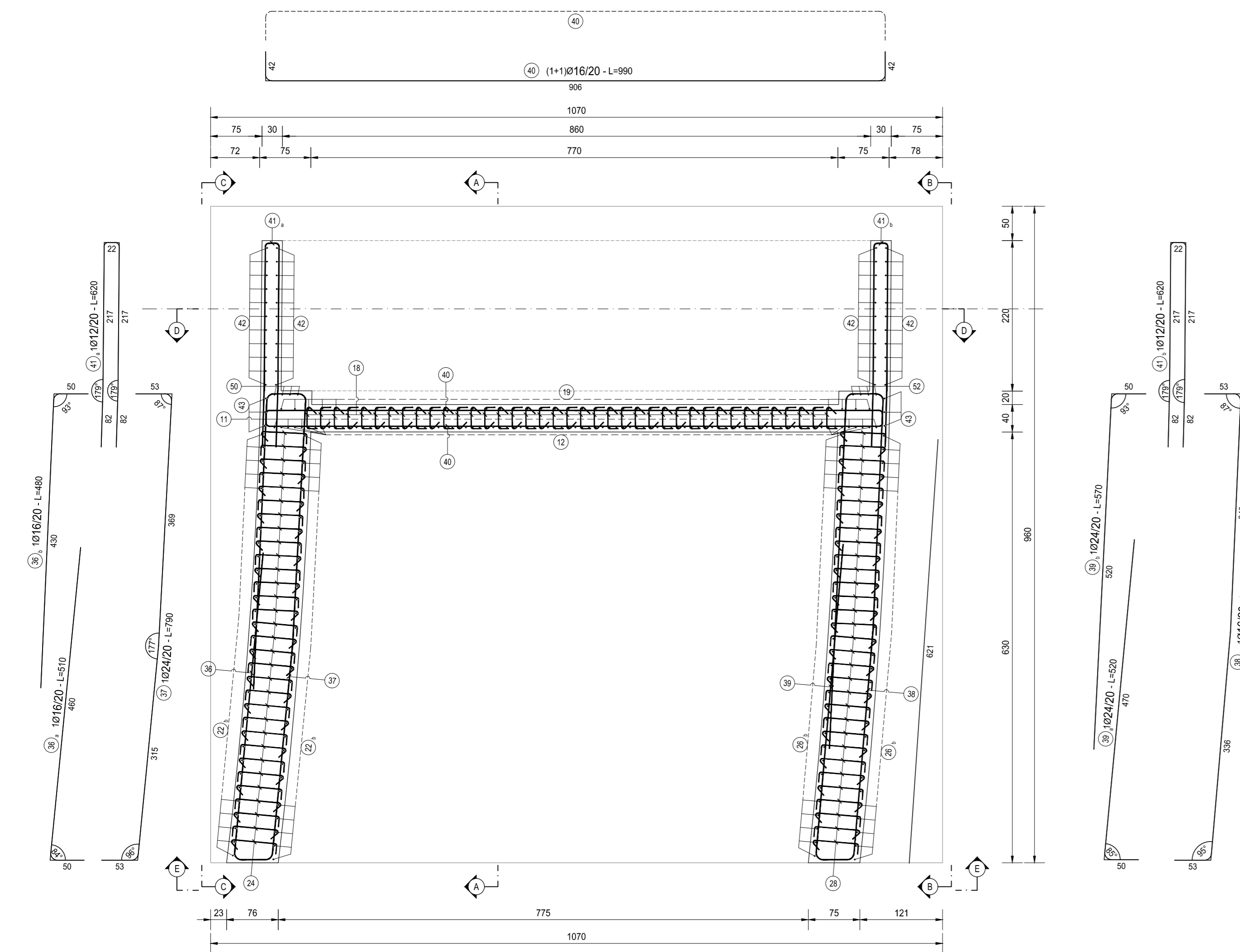
SEZIONE H-H
SCALA 1:50



SEZIONE G-G
SCALA 1:50



SEZIONE I-I
SCALA 1:50



RICHIAMI AD ALTRI ELABORATI	
PER LA DEFINIZIONE DELLE CARATTERISTICHE DEI MATERIALI	HD003 - V02VI04STRSC01
PER LA TABELLA FERRI	HD014 - V02VI04STRAR02

anas ANAS S.p.A.
Direzione Progettazione e Realizzazione Lavori

NUOVA S.S. 341 "GALLARATESE" - TRATTO DA SAMARATE A CONFINE
CON LA PROVINCIA DI NOVARA - TRATTO NORD

**STRALCIO FUNZIONALE DAL KM 6+500 (SVINCOLO S.S. 336 NORD)
AL KM 8+844 (SVINCOLO AUTOSTRADA A8)
"BRETTELLA DI GALLARATE"**

PROGETTO ESECUTIVO

STUDIO CORONA Ing. Renato Vanni Architetto	UNING Ing. Valerio Spaditi Ingegnere	SETAC Prof. Ing. Luigi Noverani Architetto	ARKE Ing. Giuseppe Argentei Ingegnere	EG Ing. Gabriele Esposito Ingegnere	DOTI GEOL. DAMASCUSILO Dott. Carlo Damascusilo Geologo
---	---	---	--	--	---

VISTO IL RESPONSABILE DEL PROCEDIMENTO
Dott. Ing. Giancarlo LUCIGNO

RESPONSABILE INTEGRAZIONE DELLE PRESSIONI SPECIALISTICHE
Ing. Valerio Spaditi

IL PROGETTISTA FIRMATARIO DELLA PRESTAZIONE
Ing. Valerio Spaditi

GEOLOGO
Dott. Carlo Damascusilo

COORDINATORE DELLA SICUREZZA IN FASE DI PROGETTAZIONE
Ing. Giancarlo LUCIGNO

HD 014 **H-PROGETTO STRUTTURALE-OPERE PRINCIPALI**
HD - V107 - VIADOTTO RAMPA A - SVINCOLO SCIARE
Armatura spalla B - tavola 01 di 02

CODICE PROGETTO	NOME FILE	REVISIONE	SCALA
PROGETTO	HD014-V02VI04STRAR02_A.dwg		
M1533	E 1801	V02VI04STRAR02	A 1:50

C				
B				
A	EMMISSIONE	MARZO 2021	ING. VALERIO SPADITI	ING. RENATO VANNI
REV.	DESCRIZIONE	DATA	REDATTO	VERIFICATO APPROVATO