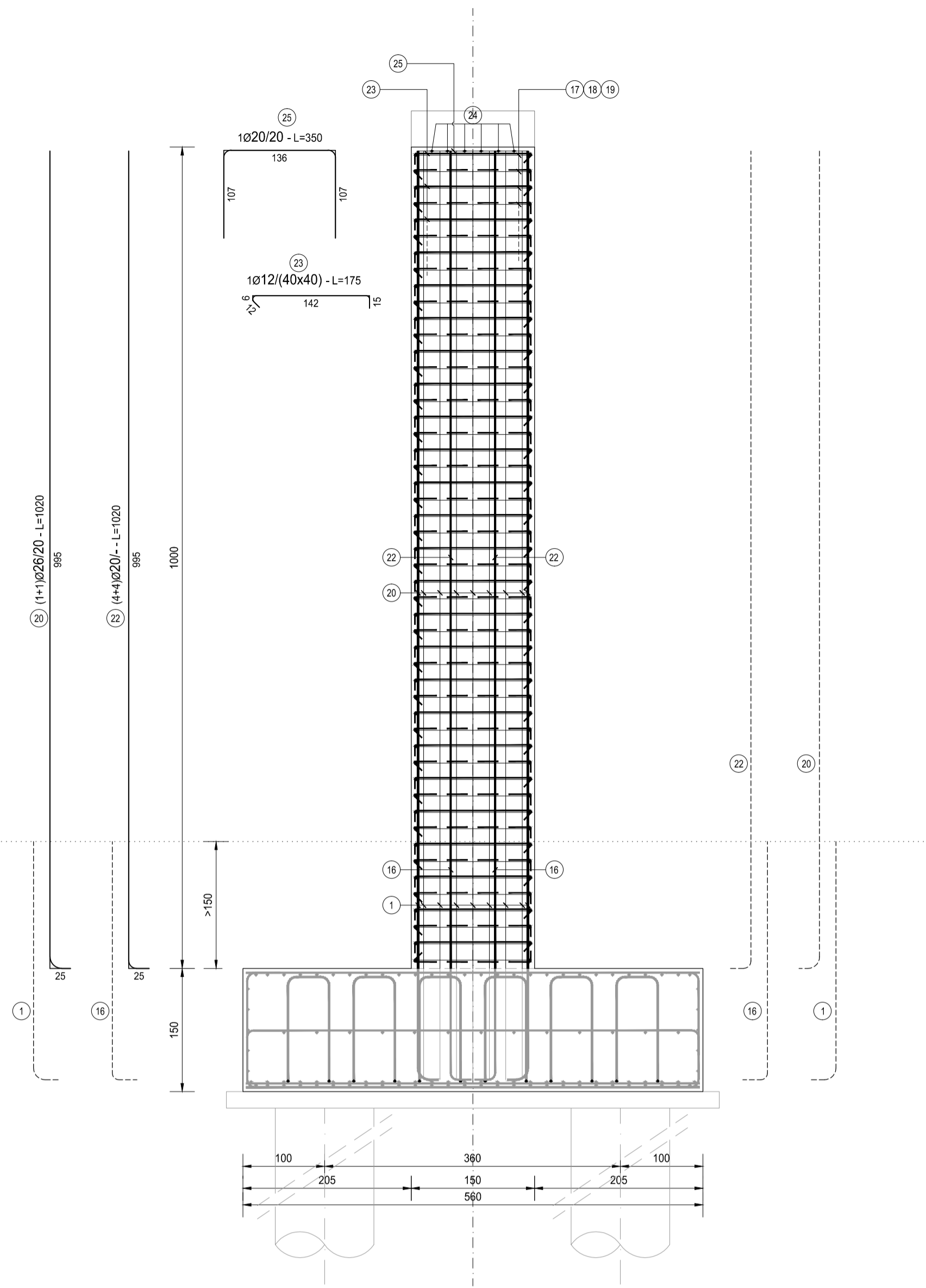
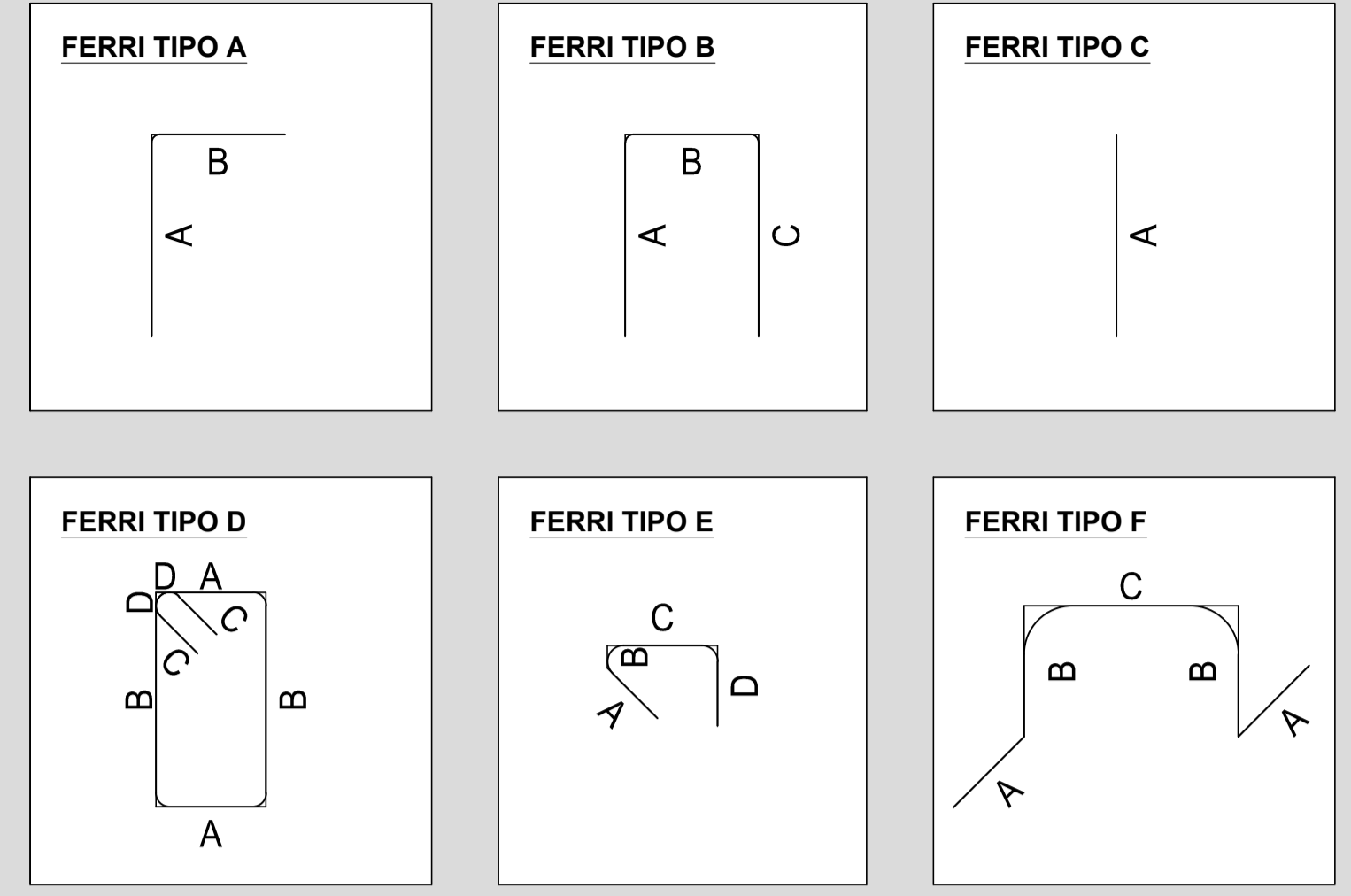
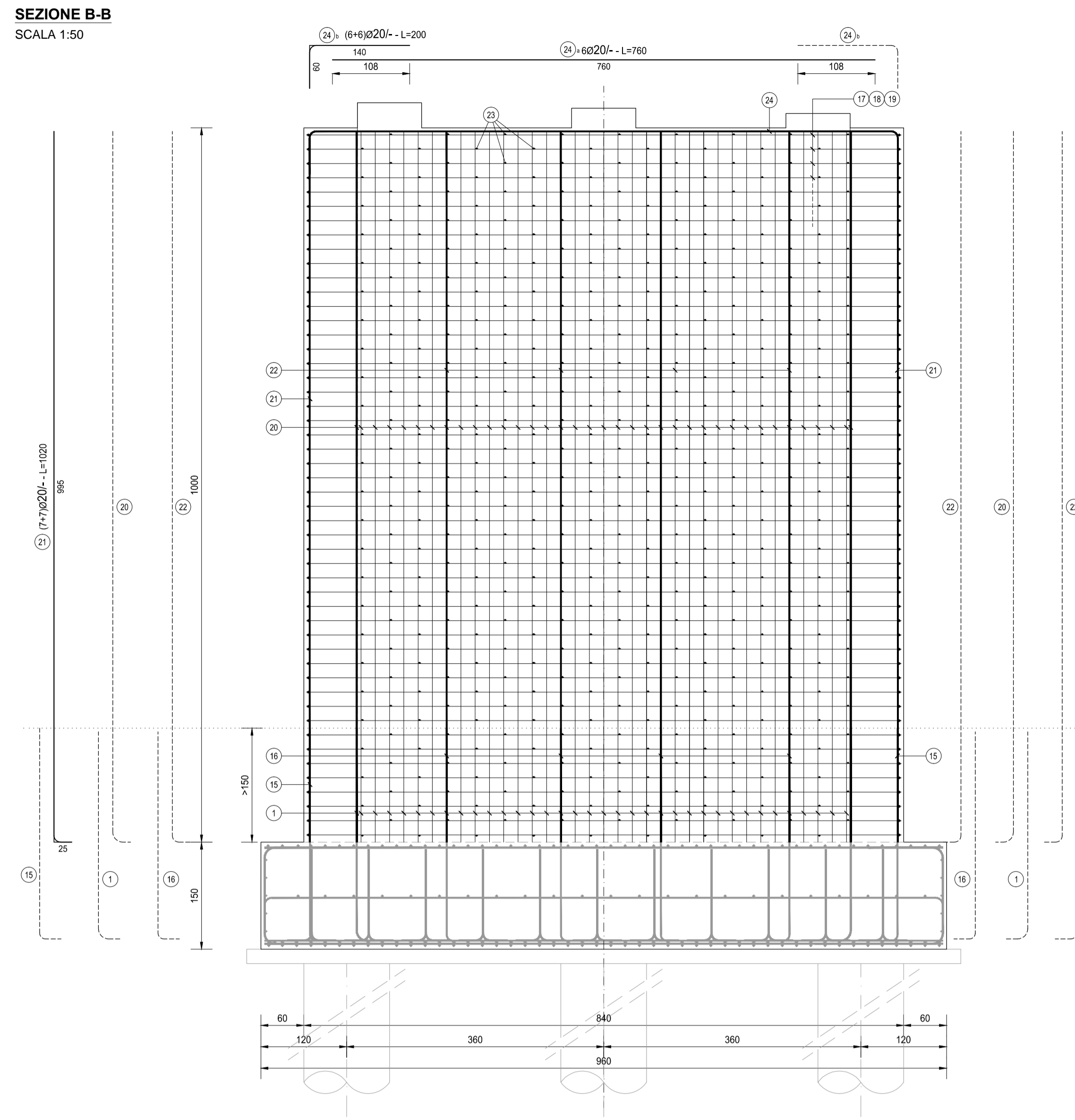


SEZIONE A-A
SCALA 1:50



SEZIONE B-B
SCALA 1:50

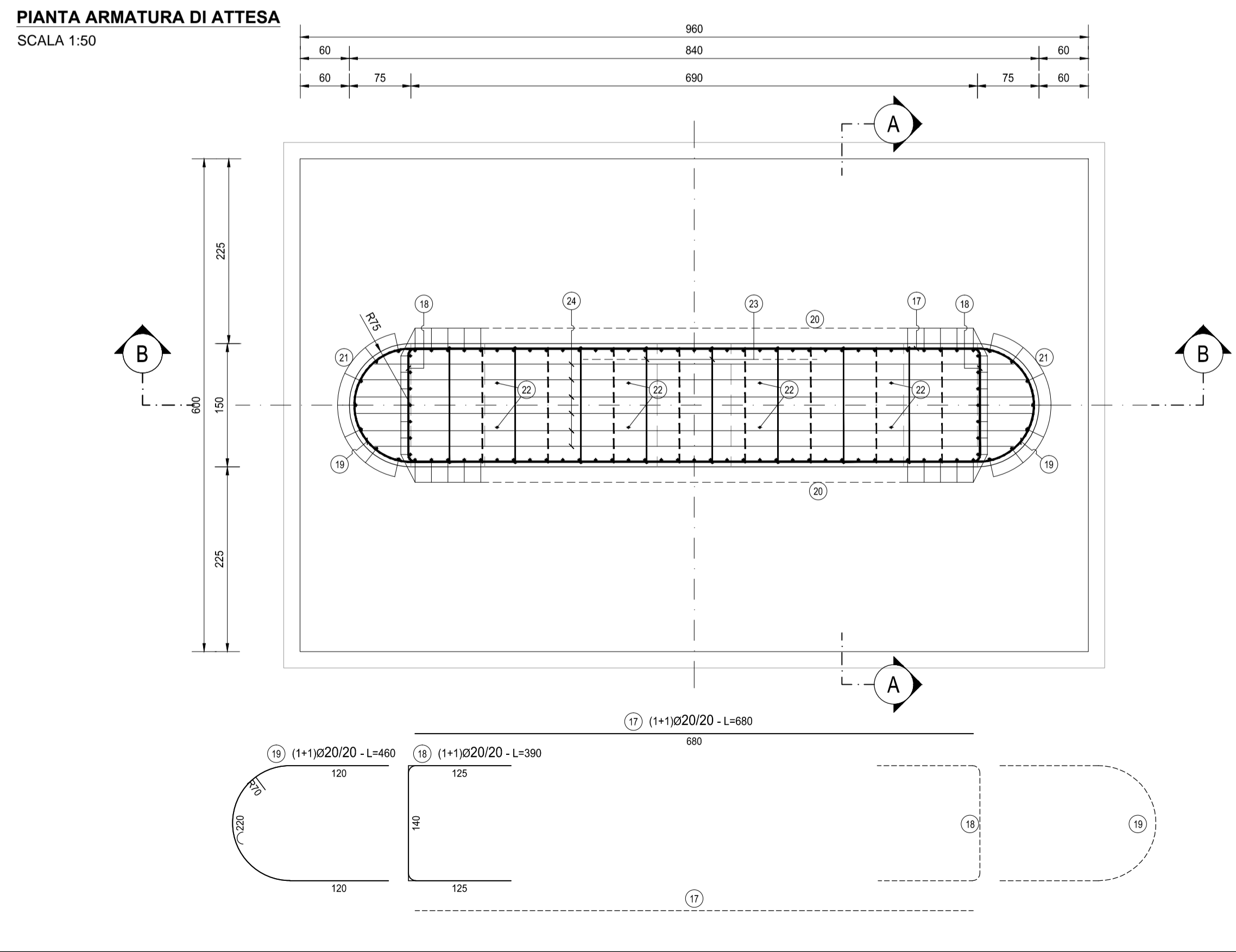


RICHIAMI AD ALTRI ELABORATI
PER LA DEFINIZIONE DELLE CARATTERISTICHE DEI MATERIALI **HD003 - V02V104STRSC01**

ELEVAZIONE PILA												
TIPO	POS	NOTA	φ [mm]	PASSO [cm]	A [cm]	B [cm]	C [cm]	D [cm]	L [cm]	N. Bar.	L.TOT [cm]	KG
C	17	1+1	20	20	680	-	-	-	680	100	68000	1.676,13
B	18	1+1	20	20	125	140	125	-	390	100	39000	961,31
vedi disegno	19	1+1	20	20	120	220	120	-	460	100	46000	1.133,85
A	20	1+1	26	20	25	995	-	-	1020	84	85680	3.569,16
A	21	7+7	20	-	25	995	-	-	1020	14	14280	351,99
A	22	4+4	20	-	25	995	-	-	1020	8	8160	201,14
E	23	1	12	40X40	12	6	142	15	175	440	77000	683,27
C	24 a	6	20	-	760	-	-	-	760	6	4560	112,40
A	24 b	6+6	20	-	60	140	-	-	200	12	2400	59,16
B	25	1	20	20	107	136	107	-	350	35	12250	301,95
PESO TOTALE ARMATURA [kg]											9.050,35	

TABELLA RIEPILOGATIVA DIAMETRI		
φ [mm]	L.TOT [cm]	KG
12	77000	683,27
20	194650	4.797,93
26	85680	3.569,16
TOT (KG)		9.050,35

PIANTA ARMATURA DI ATTESA
SCALA 1:50



ANAS S.p.A.
Direzione Progettazione e Realizzazione Lavori

NUOVA S.S. 341 "GALLARATESE" - TRATTO DA SAMARATE A CONFINE
CON LA PROVINCIA DI NOVARA - TRATTO NORD

**STRALCIO FUNZIONALE DAL KM 6+500 (SVINCOLO S.S. 336 NORD)
AL KM 8+844 (SVINCOLO AUTOSTRADA A8)
"BRETELLA DI GALLARATE"**

PROGETTO ESECUTIVO

Ing. Valerio Bajetti Codice Reg. 6 N. 100000001 P. 02/0111	Ing. Renato Del Prete Codice Reg. 6 N. 100000001 P. 02/0111	Arch. Nicoletta Fratini Codice Reg. 6 N. 100000001 P. 02/0111	Ing. Gabriele Inesochi Codice Reg. 6 N. 100000001 P. 02/0111
Ing. Renato Vaira Codice Reg. 6 N. 100000001 P. 02/0111			
Prof. Ing. Matteo Ranieri Codice Reg. 6 N. 100000001 P. 02/0111	Prof. Ing. Luigi Monterisi Codice Reg. 6 N. 100000001 P. 02/0111	Ing. Giuseppino Angerano Codice Reg. 6 N. 100000001 P. 02/0111	Dott. Geol. Danilo Gallo Codice Reg. 6 N. 100000001 P. 02/0111

VISTO: IL RESPONSABILE DEL PROCEDIMENTO

Dott. Ing. Giancarlo LUONGO

RESPONSABILE INTEGRAZIONE DELLE PRESTAZIONI SPECIALISTICHE

Ing. Renato DEL PRETE

IL PROGETTISTA FIRMATARIO DELLA PRESTAZIONE

Ing. Valerio BAJETTI

GEOLOGO

Prof. Ing. Geol. Luigi MONTERISI

COORDINATORE DELLA SICUREZZA IN FASE DI PROGETTAZIONE

Ing. Gaetano RANIERI

HD 020

H-PROGETTO STRUTTURALE-OPERE PRINCIPALI
HD - V107 - VIADOTTO RAMPA A - SVINCOLO SCIARE'
Armatura pila - Elevazione Pila 1

CODICE PROGETTO	NOME FILE	REVISIONE	SCALA:
PROGETTO	HD020-V02V104STRAR05_A.dwg		
LIV. PROG.	N. PROG.		
M1533	E 1801		
CODICE ELAB.	V02V104STRAR05	A	1:50

C				
B				
A	EMISSIONE	MARZO 2021	ARCH. MAURO SASSO	ING. VALERIO BAJETTI
REV.	DESCRIZIONE	DATA	REDATTO	VERIFICATO APPROVATO