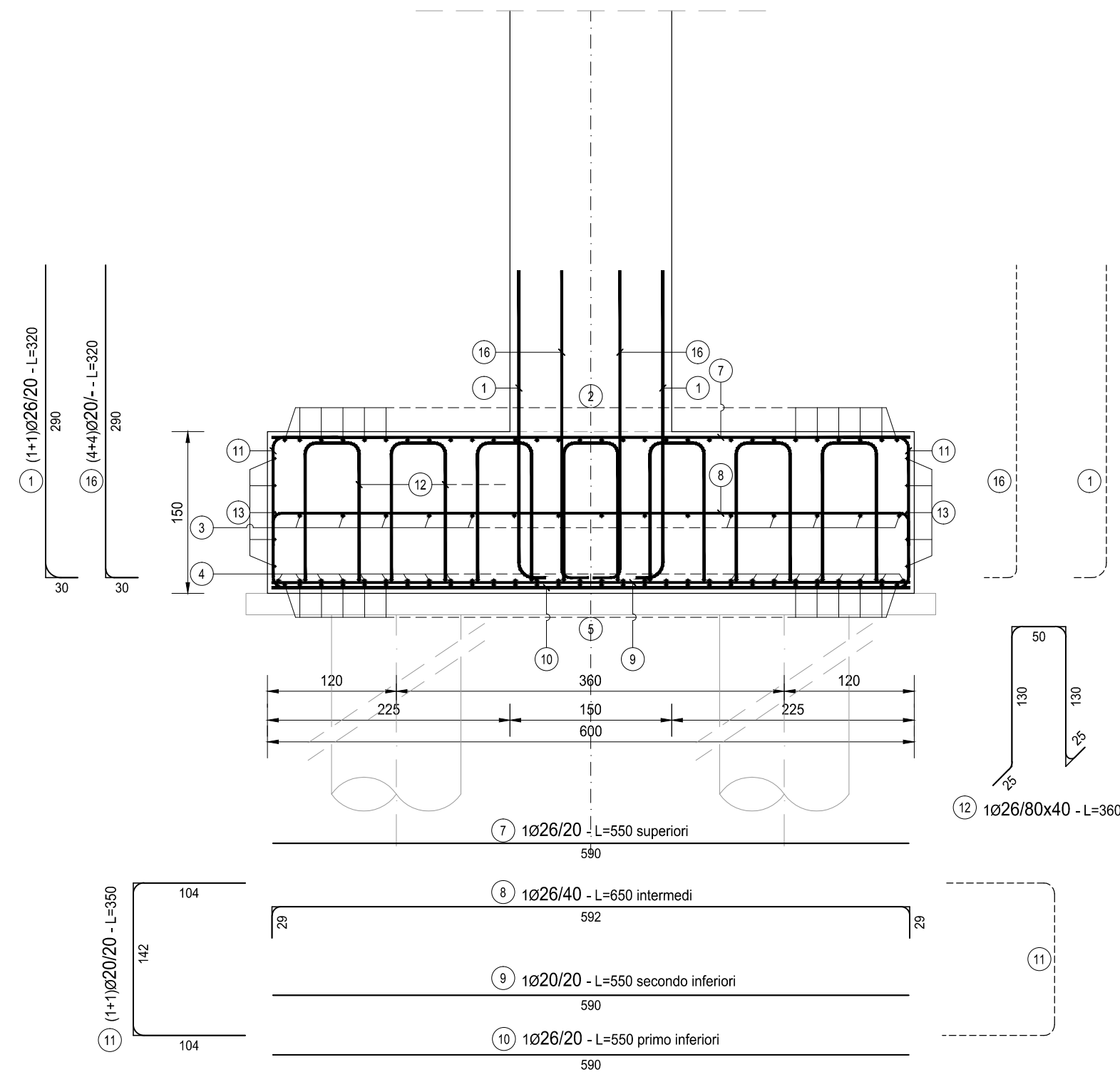
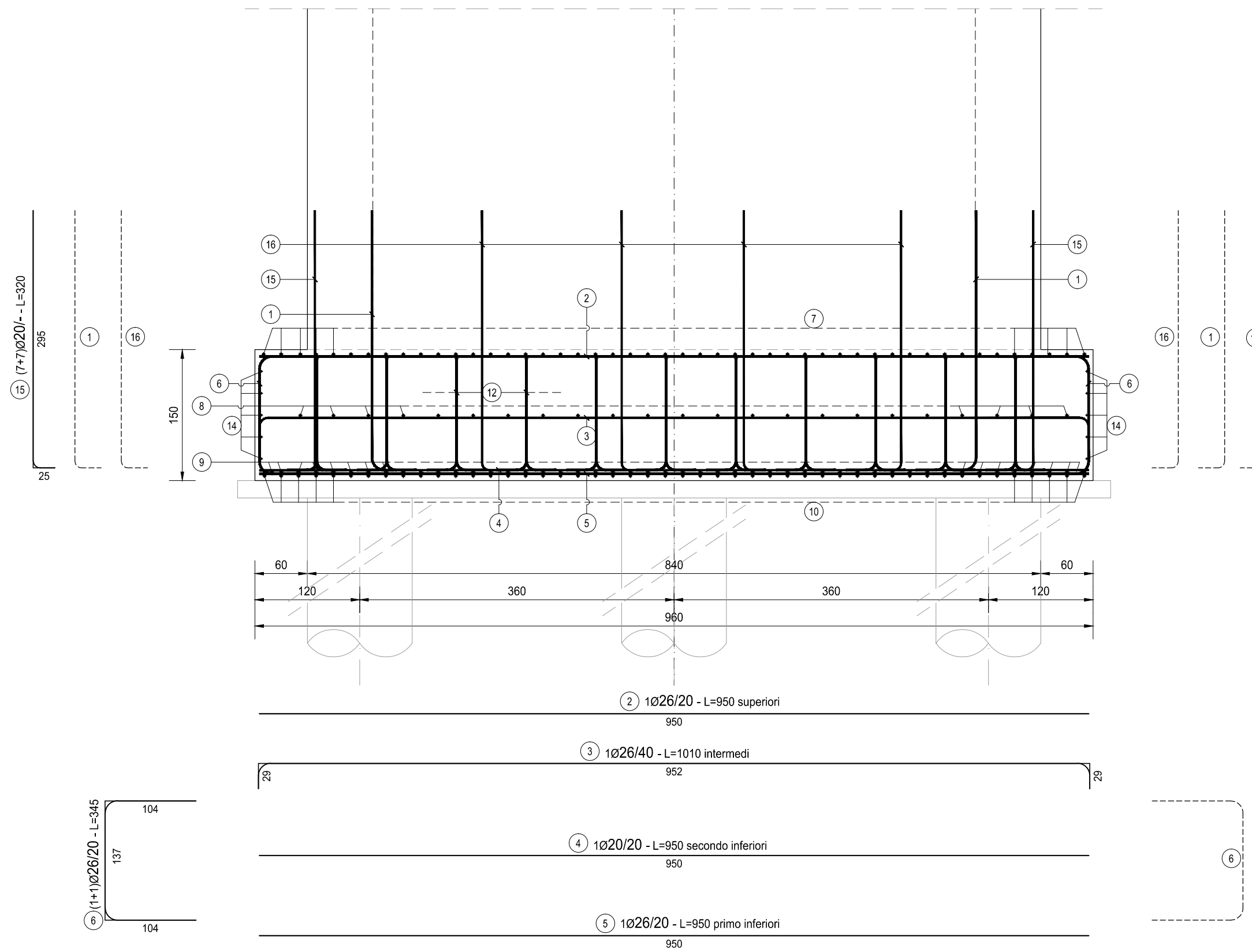


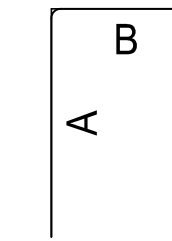
SEZIONE A-A
SCALA 1:50



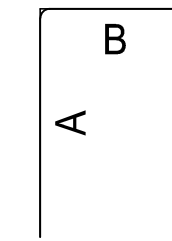
SEZIONE B-B
SCALA 1:50



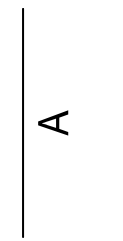
FERRI TIPO A



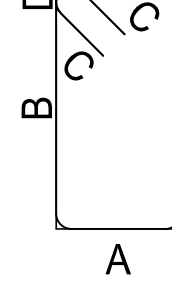
FERRI TIPO B



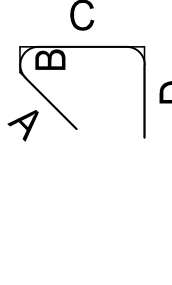
FERRI TIPO C



FERRI TIPO D



FERRI TIPO E



FERRI TIPO F

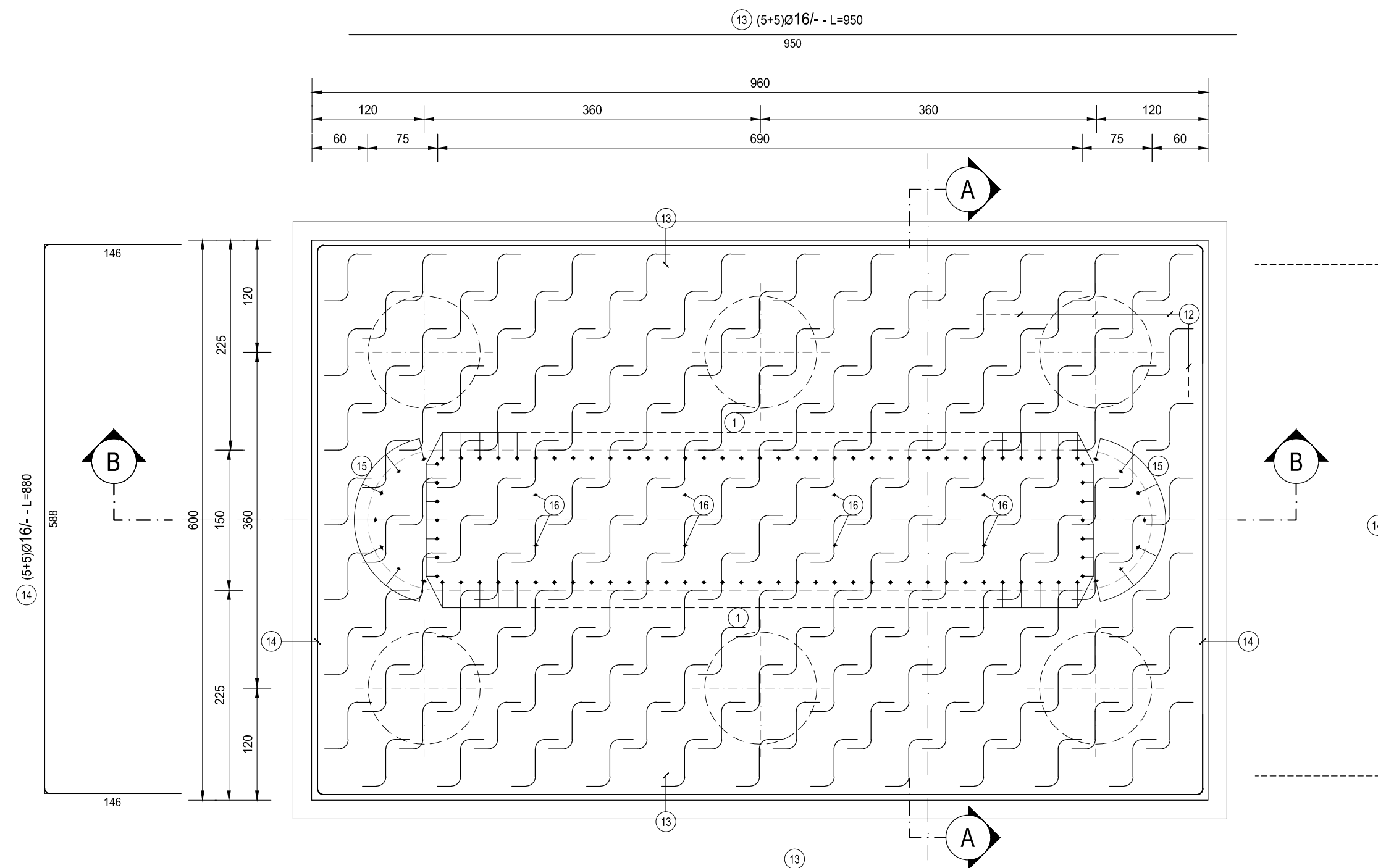


RICHIAMI AD ALTRI ELABORATI

PER LA DEFINIZIONE DELLE CARATTERISTICHE DEI MATERIALI

HD003 - V02V104STRSC01

PIANTA
SCALA 1:50



FONDAZIONE PILA												
TIPO	POS	NOTA	φ [mm]	PASSO [cm]	A [cm]	B [cm]	C [cm]	D [cm]	L [cm]	N. Bar.	L.TOT [cm]	KG
A	1	1+1	26	20	30	290	-	-	320	84	26880	1.119,74
C	2	1	26	40	950	-	-	-	950	30	28500	1.187,22
A	3	1	26	20	29	952	29	-	1010	15	15150	631,10
C	4	1	20	20	640	-	-	-	640	30	19200	473,26
C	5	1	26	20	950	-	-	-	950	30	28500	1.187,22
B	6	1+1	26	20	104	137	104	-	345	60	20700	862,30
C	7	1	26	20	590	-	-	-	590	48	28320	1.179,72
B	8	1	26	40	29	592	29	-	650	23	14950	622,77
C	9	1	20	20	590	-	-	-	590	48	28320	698,06
C	10	1	20	20	590	-	-	-	590	48	28320	698,06
B	11	1+1	20	20	104	142	104	-	350	96	33600	828,21
F	12	1	26	80*40	50	130	50	130	360	161	57960	2.414,43
C	13	5+5	16	-	950	-	-	-	950	10	9500	149,87
B	14	5+5	16	-	146	588	146	-	880	10	8800	138,82
A	15	7+7	20	-	25	295	-	-	320	14	4480	110,43
A	16	4+4	20	-	30	290	-	-	320	8	2560	63,10
PESO TOTALE ARMATURA [kg]												12.364,29

TABELLA RIEPILOGATIVA DIAMETRI		
φ [mm]	L.TOT [cm]	KG
16	18300	288,69
20	116480	2.871,12
26	220960	9.204,49
TOT (KG)		12.364,29



ANAS S.p.A.
Direzione Progettazione e Realizzazione Lavori

NUOVA S.S. 341 "GALLARATESE" - TRATTO DA SAMARATE A CONFINE
CON LA PROVINCIA DI NOVARA - TRATTO NORD

**STRALCIO FUNZIONALE DAL KM 6+500 (SVINCOLO S.S. 336 NORD)
AL KM 8+844 (SVINCOLO AUTOSTRADA A8)
"BRETTELLA DI GALLARATE"**

PROGETTO ESECUTIVO

 Ing. Renato Vaira Cof. Ing. Vaira Torino e Provincia P. 01131	 Ing. Renato Del Prete Cof. Ing. Del Prete Bari e provincia P. 08011	 Arch. Nicoletta Fratini Cof. Ing. Fratini Bari e provincia P. 08011	 Ing. Gabriele Inconchi Cof. Ing. Inconchi Bari e provincia P. 08011
 Ing. Renato Vaira Cof. Ing. Vaira Torino e Provincia P. 01131	 Prof. Ing. Luigi Montersì Cof. Ing. Montersì Bari e provincia P. 08011	 Ing. Giuseppino Angerano Cof. Ing. Angerano Bari e provincia P. 08011	 Dot. Geol. Danilo Gallo Cof. Ing. Gallo Bari e provincia P. 08011

VISTO: IL RESPONSABILE DEL PROCEDIMENTO
Dot. Ing. Giancarlo LUONGO

RESPONSABILE INTEGRAZIONE DELLE PRESTAZIONI SPECIALISTICHE
Ing. Renato DEL PRETE

IL PROGETTISTA FIRMATARIO DELLA PRESTAZIONE
Ing. Valerio BAJETTI

GEOLOGO
Prof. Ing. Geol. Luigi MONTERISI

COORDINATORE DELLA SICUREZZA IN FASE DI PROGETTAZIONE
Ing. Gaetano RANIERI

HD 021

H-PROGETTO STRUTTURALE-OPERE PRINCIPALI
HD - V107 - VIADOTTO RAMPA A - SVINCOLO SCIARE'
Armatura pila - Fondazione Pila 2

CODICE PROGETTO	NOME FILE	REVISIONE	SCALA:
PROGETTO	HD021-V02V104STRAR06_A.dwg		
LIV. PROG.	N. PROG.		
M15331	E 1801		
CODICE ELAB.	V02V104STRAR06	A	1:50

C					
B					
A	EMISSIONE	MARZO 2021	ARCH. MAURO SASSO	ING. VALERIO BAJETTI	ING. RENATO DEL PRETE
REV.	DESCRIZIONE	DATA	REDATTO	VERIFICATO	APPROVATO