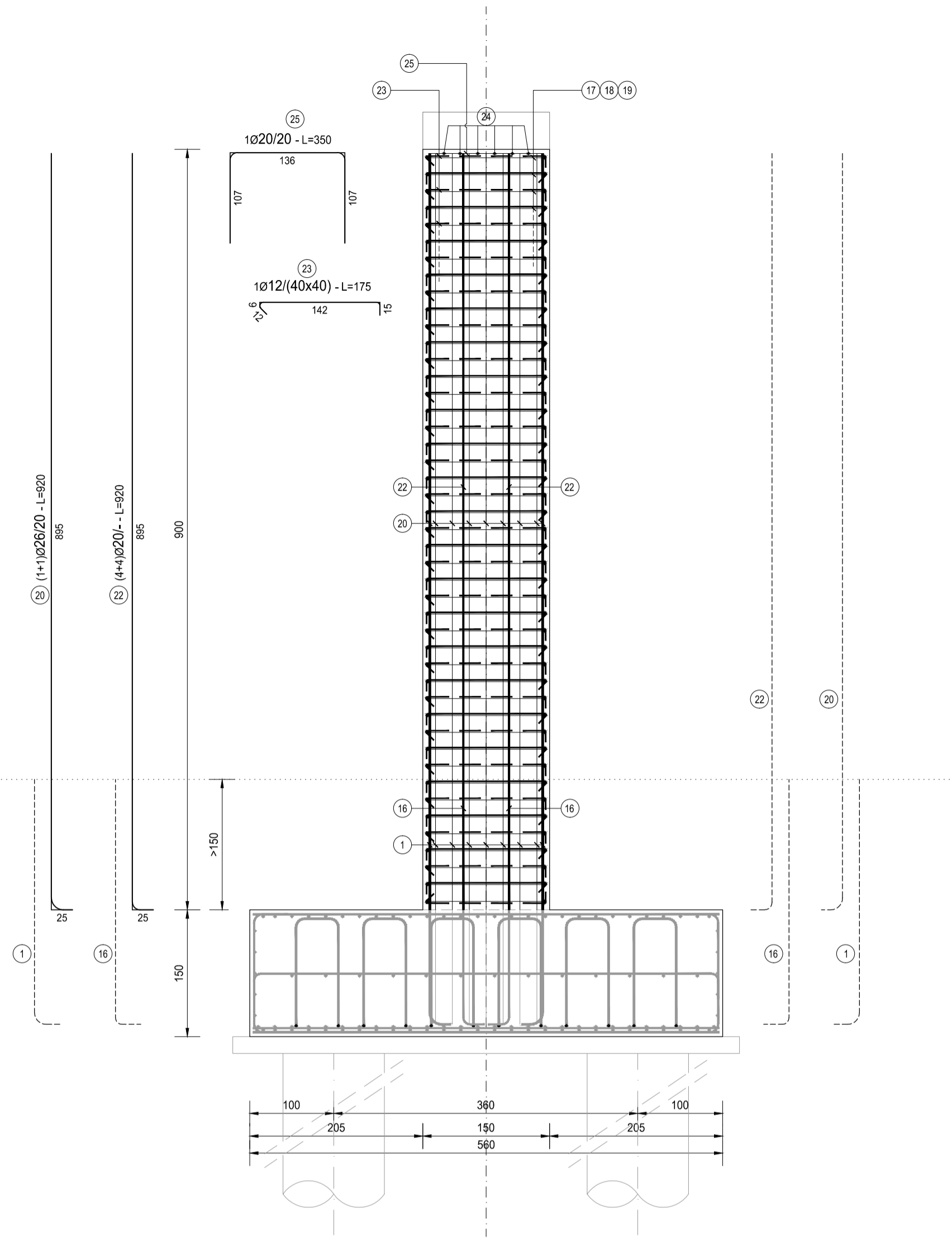
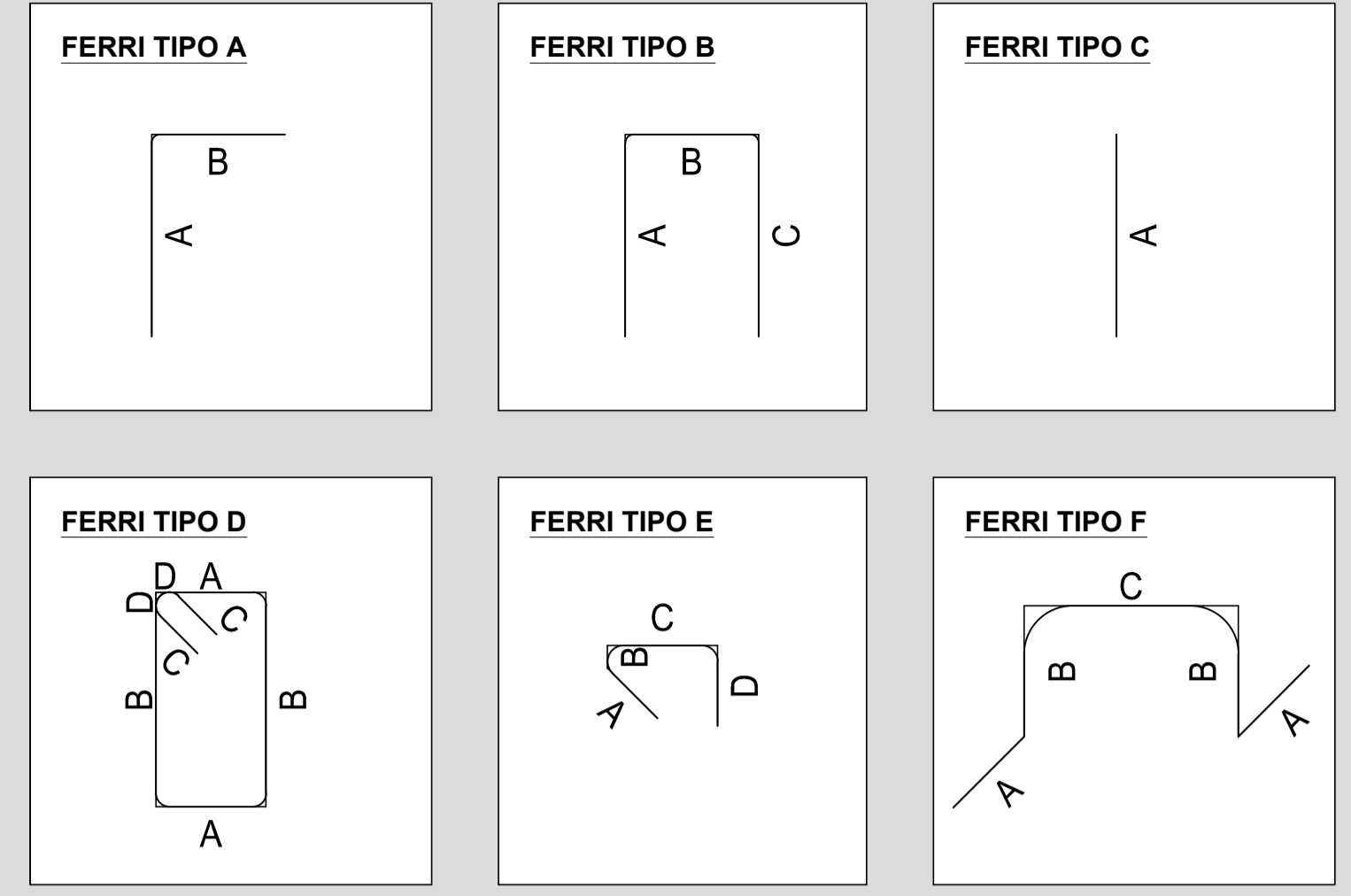
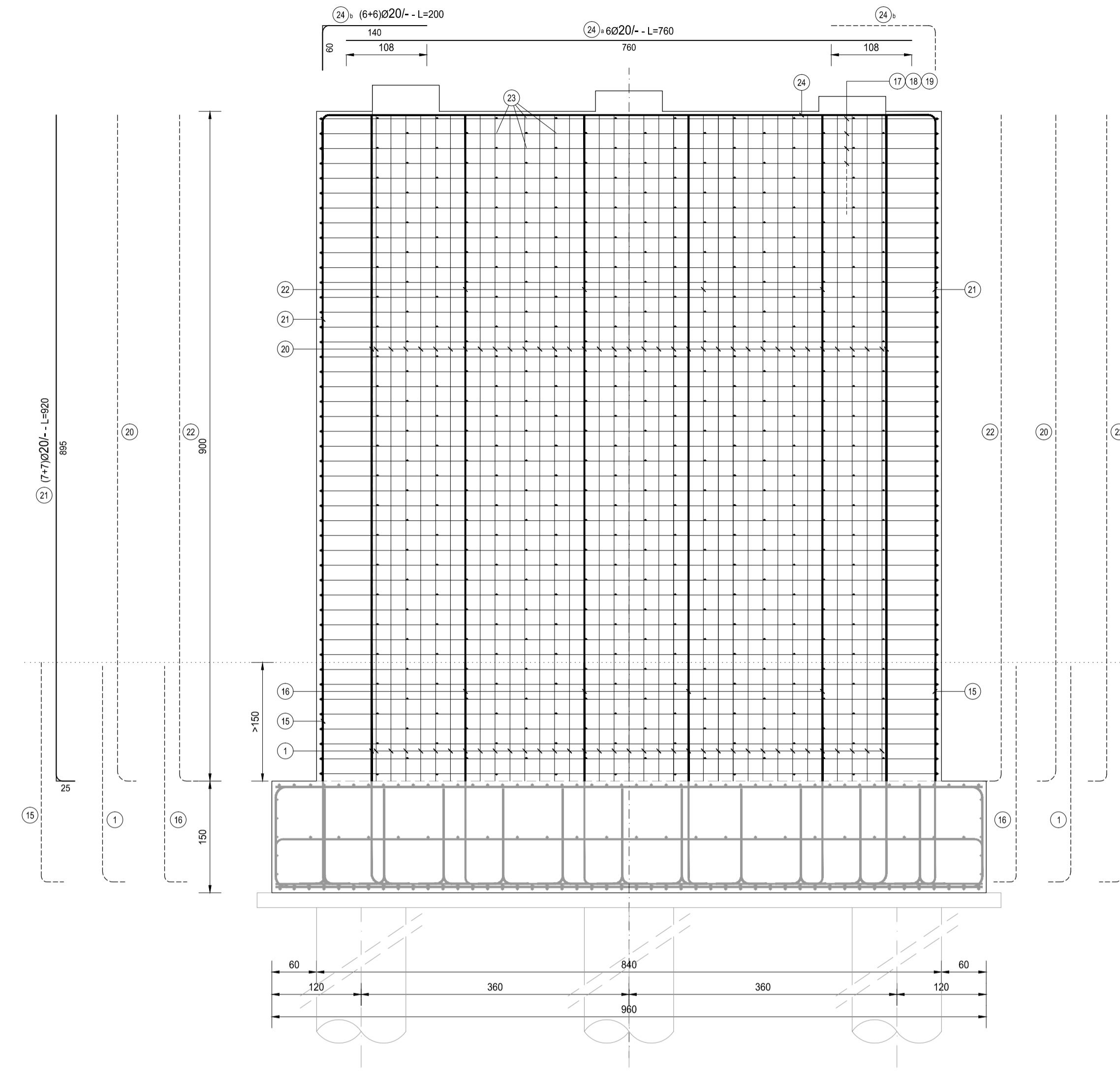


SEZIONE A-A
SCALA 1:50

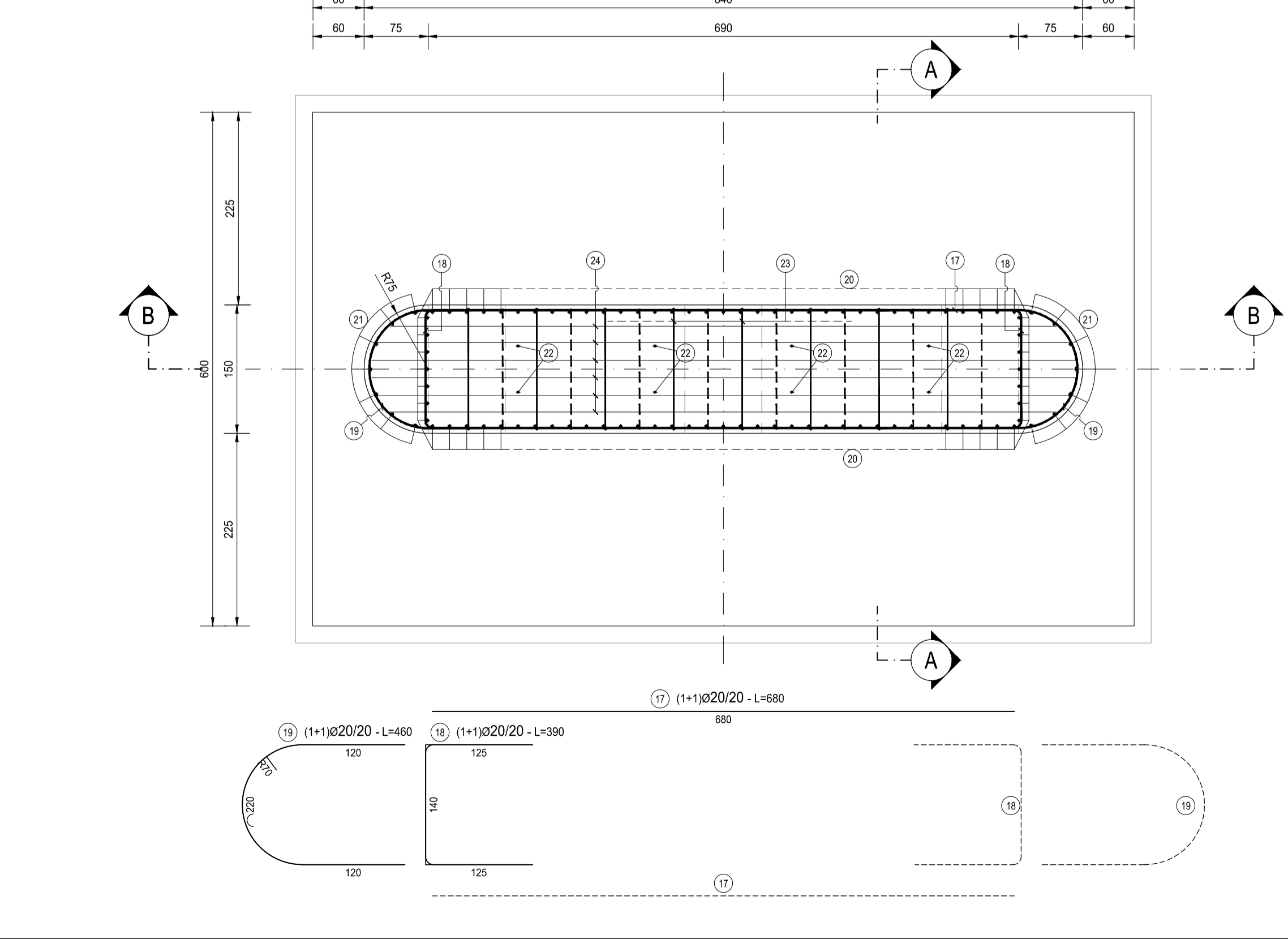


SEZIONE B-B
SCALA 1:50



RICHIAMI AD ALTRI ELABORATI
PER LA DEFINIZIONE DELLE CARATTERISTICHE DEI MATERIALI **HD003 - V02VI04STRSC01**

PIANTA ARMATURA DI ATTESA
SCALA 1:50



ELEVAZIONE PILA												
TIPO	POS	NOTA	φ [mm]	PASSO [cm]	A [cm]	B [cm]	C [cm]	D [cm]	L. [cm]	N. Bar.	L.TOT [cm]	KG
C	17	1+1	20	20	680	-	-	-	680	90	61200	1.508,52
B	18	1+1	20	20	125	140	125	-	390	90	35100	865,18
vedi disegno	19	1+1	20	20	120	220	120	-	460	90	41400	1.020,47
A	20	1+1	26	20	25	895	-	-	920	84	77280	3.219,24
A	21	7+7	20	-	25	895	-	-	920	14	12880	317,48
A	22	4+4	20	-	25	895	-	-	920	8	7360	181,42
E	23	1	12	40X40	12	6	142	15	175	390	68250	605,63
C	24 a	6	20	-	780	-	-	-	780	6	4560	112,40
A	24 b	6+6	20	-	80	140	-	-	200	12	2400	59,16
B	25	1	20	20	107	136	107	-	350	35	12250	301,95
PESO TOTALE ARMATURA [kg]											8.191,43	

TABELLA RIEPILOGATIVA DIAMETRI		
φ [mm]	L.TOT [cm]	KG
12	68250	605,63
20	177150	4.366,57
26	77280	3.219,24
TOT (KG)		8.191,43

ANAS S.p.A.
Direzione Progettazione e Realizzazione Lavori

NUOVA S.S. 341 "GALLARATESE" - TRATTO DA SAMARATE A CONFINE
CON LA PROVINCIA DI NOVARA - TRATTO NORD

**STRALCIO FUNZIONALE DAL KM 6+500 (SVINCOLO S.S. 336 NORD)
AL KM 8+844 (SVINCOLO AUTOSTRADA A8)
"BRETELLA DI GALLARATE"**

PROGETTO ESECUTIVO

 Ing. Renato Vaira Cof. Ing. Reg. di Torino e Provincia P. 042111	 Ing. Renato Del Prete Cof. Ing. Reg. di Bari e provincia P. 0577	 Arch. Nicoletta Fratini Cof. Ing. Reg. di Bari e provincia P. 042111	 Ing. Gabriele Inesochi Cof. Ing. Reg. di Bari e provincia P. 042111
 Ing. Renato Vaira Cof. Ing. Reg. di Torino e Provincia P. 042111	 Prof. Ing. Luigi Monterisi Cof. Ing. Reg. di Bari e provincia P. 0577	 Ing. Giacchino Angerano Cof. Ing. Reg. di Bari e provincia P. 042111	 Dott. Geol. Danilo Gallo Cof. Ing. Reg. di Bari e provincia P. 042111

VISTO: IL RESPONSABILE DEL PROCEDIMENTO

Dott. Ing. Giancarlo LUONGO

RESPONSABILE INTEGRAZIONE DELLE PRESTAZIONI SPECIALISTICHE

Ing. Renato DEL PRETE

IL PROGETTISTA FIRMATARIO DELLA PRESTAZIONE

Ing. Valerio BAJETTI

GEOLOGO

Prof. Ing. Geol. Luigi MONTERISI

COORDINATORE DELLA SICUREZZA IN FASE DI PROGETTAZIONE

Ing. Gaetano RANIERI

HD 022

H-PROGETTO STRUTTURALE-OPERE PRINCIPALI
HD - V107 - VIADOTTO RAMPA A - SVINCOLO SCIARE'
Armatura pila - Elevazione Pila 2

CODICE PROGETTO	NOME FILE	REVISIONE	SCALA:
PROGETTO	HD022-V02VI04STRAR07_A.dwg		
LIV. PROG.	N. PROG.		
M1533	E 1801		
CODICE ELAB.	V02VI04STRAR07	A	1:50

C				
B				
A	EMISSIONE	MARZO 2021	ARCH. MAURO SASSO	ING. VALERIO BAJETTI
REV.	DESCRIZIONE	DATA	REDATTO	VERIFICATO APPROVATO