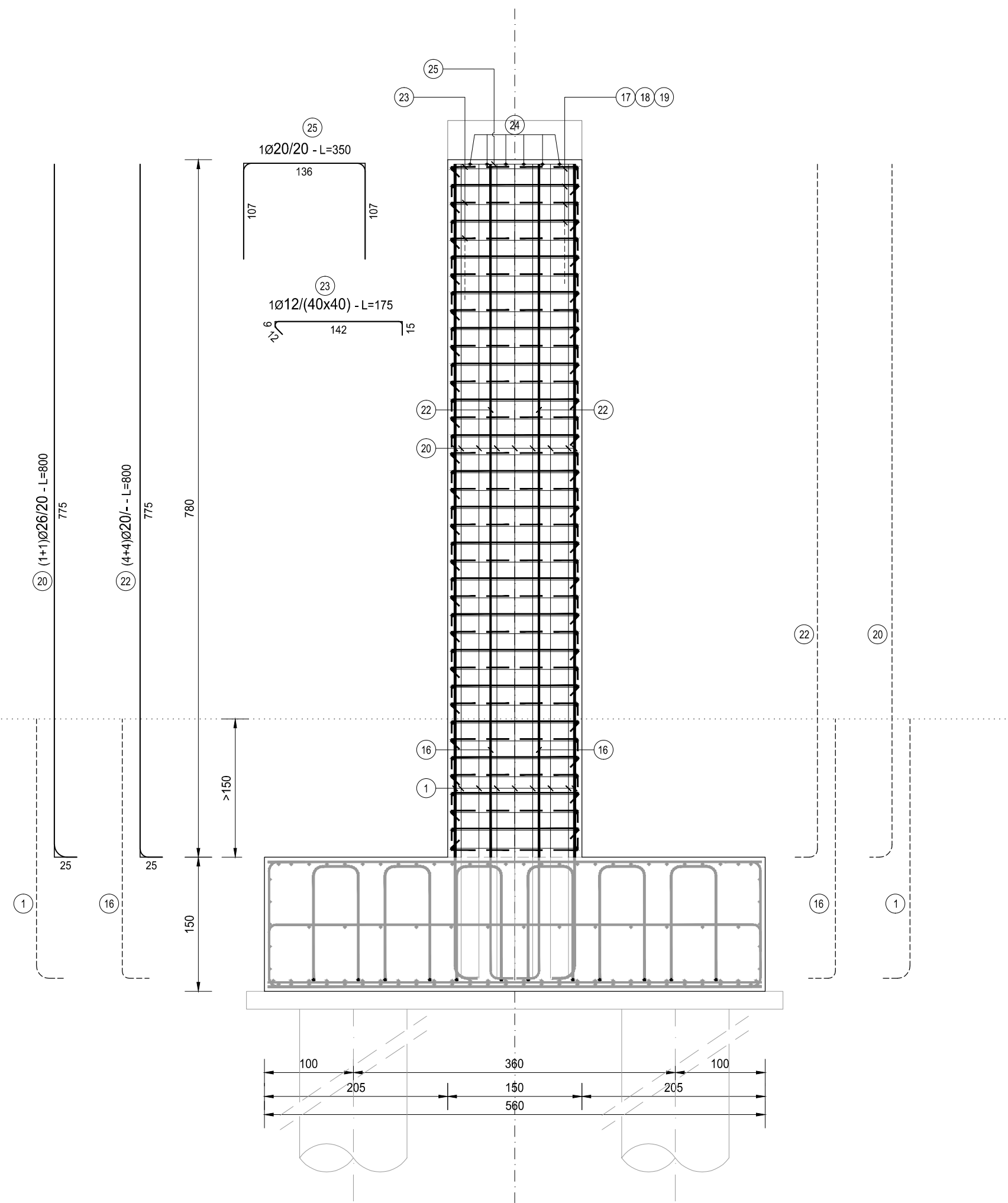
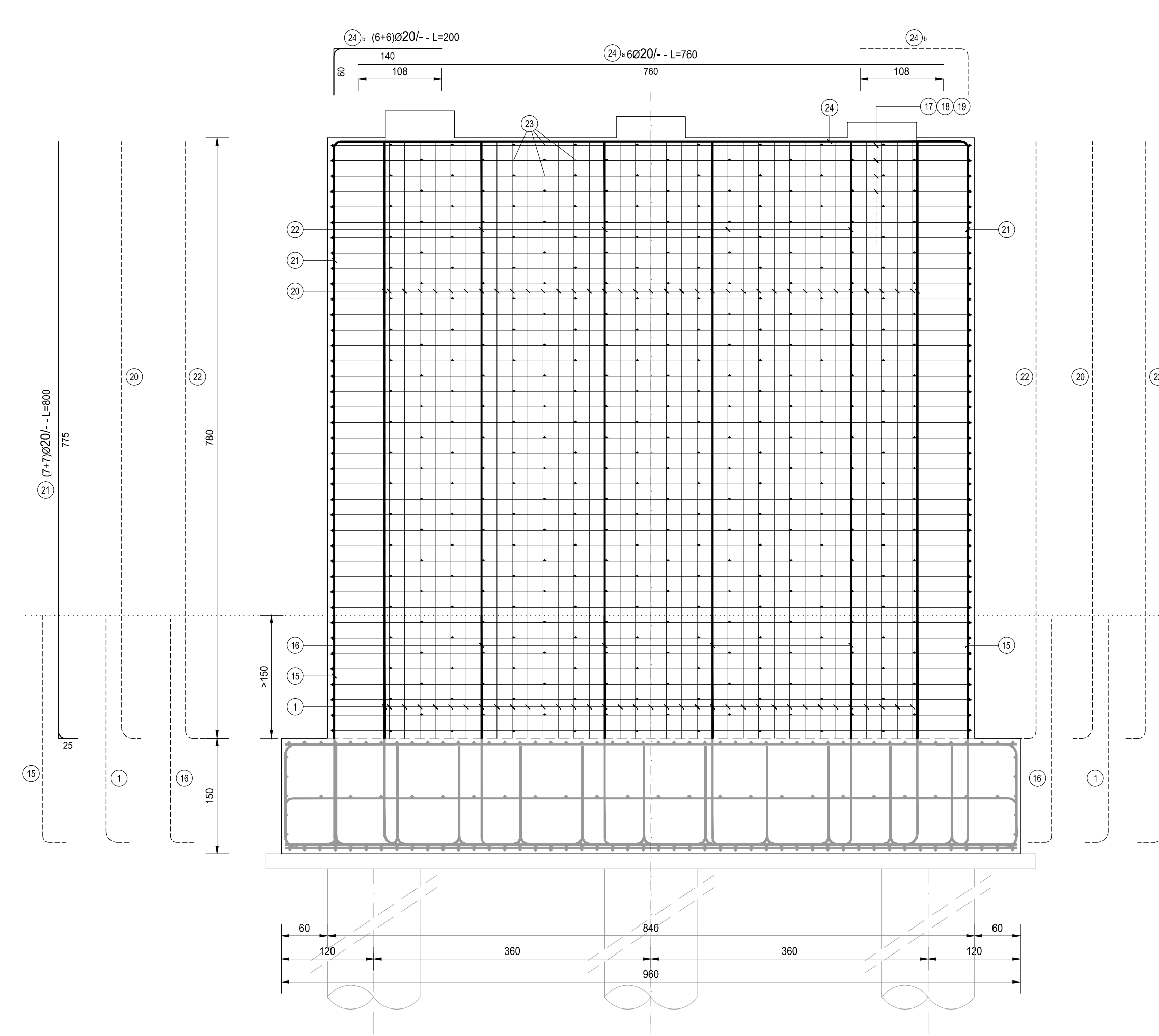


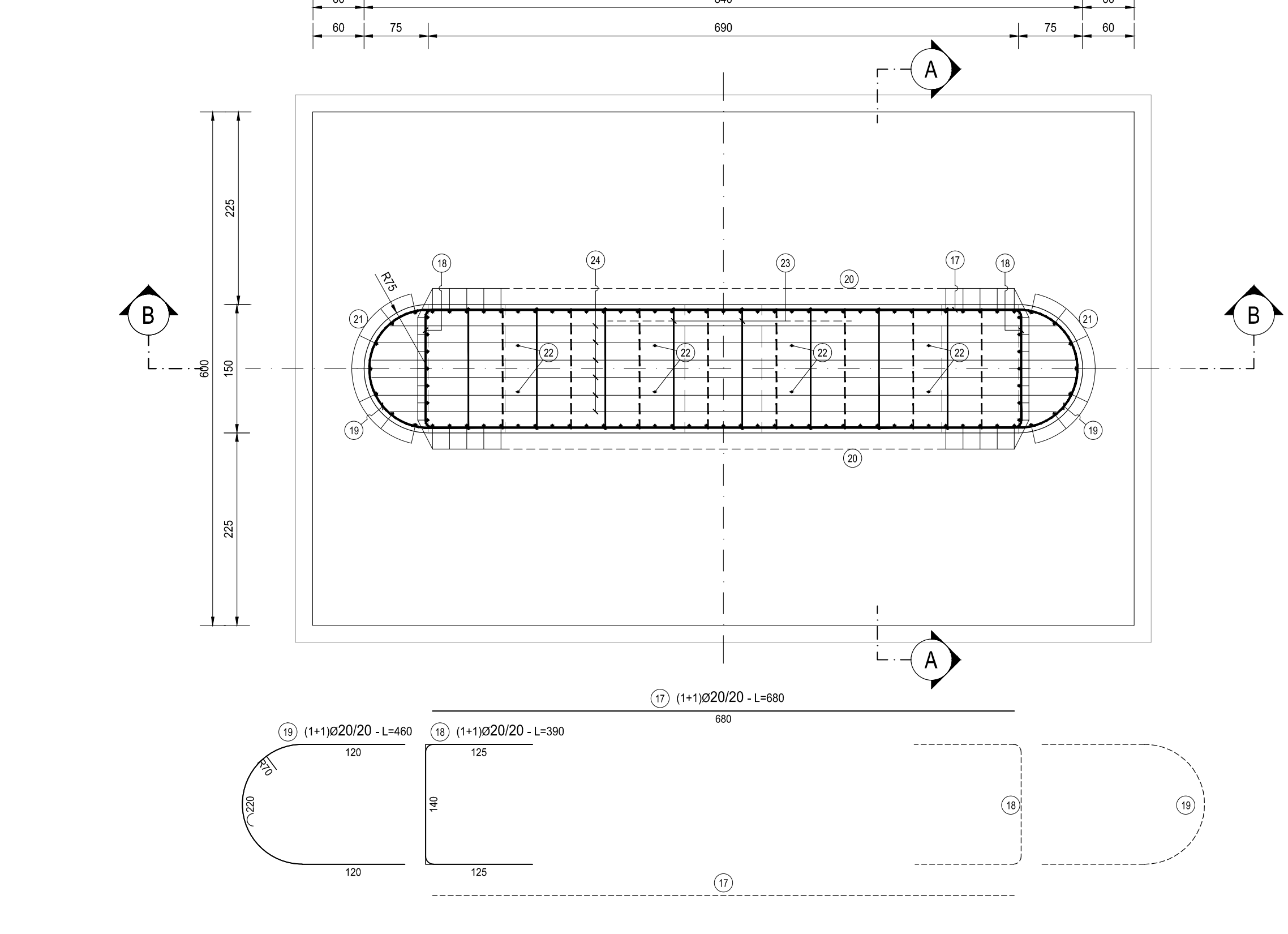
SEZIONE A-A
SCALA 1:50



SEZIONE B-B
SCALA 1:50

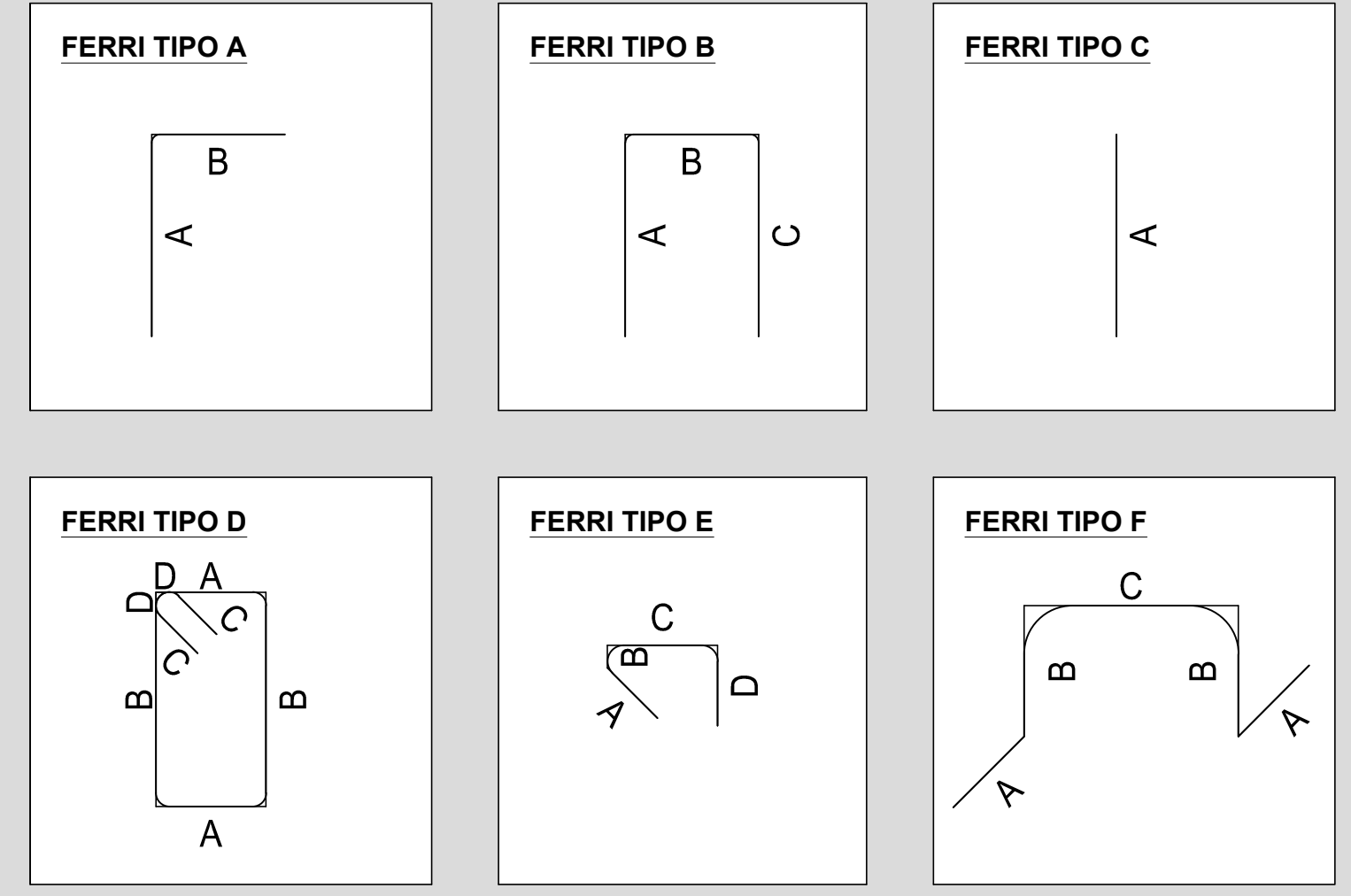


PIANTA ARMATURA DI ATTESA
SCALA 1:50



ELEVAZIONE PILA												
TIPO	POS	NOTA	φ [mm]	PASSO [cm]	A [cm]	B [cm]	C [cm]	D [cm]	L. [cm]	N. Bar.	L.TOT [cm]	KG
C	17	1+1	20	20	680	-	-	-	680	78	53040	1.307,38
B	18	1+1	20	20	125	140	125	-	390	78	30420	749,82
vedi disegno	19	1+1	20	20	120	220	120	-	460	78	35880	884,41
A	20	1+1	26	20	25	775	-	-	800	84	67200	2.799,34
A	21	7+7	20	-	25	775	-	-	800	14	11200	276,07
A	22	4+4	20	-	25	775	-	-	800	8	6400	157,75
E	23	1	12	40X40	12	6	142	15	175	340	59500	527,98
C	24 a	6	20	-	760	-	-	-	760	6	4560	112,40
A	24 b	6+6	20	-	60	140	-	-	200	12	2400	59,16
B	25	1	20	20	107	136	107	-	350	35	12250	301,95
PESO TOTALE ARMATURA [kg]											7.176,26	

TABELLA RIEPILOGATIVA DIAMETRI		
φ [mm]	L.TOT [cm]	KG
12	59500	527,98
20	156150	3.848,94
26	67200	2.799,34
TOT (KG)		7.176,26



RICHIAMI AD ALTRI ELABORATI
PER LA DEFINIZIONE DELLE CARATTERISTICHE DEI MATERIALI **HD003 - V02V104STRSC01**

anas ANAS S.p.A.
GRUPPO FS ITALIANE Direzione Progettazione e Realizzazione Lavori

NUOVA S.S. 341 "GALLARATESE" - TRATTO DA SAMARATE A CONFINE CON LA PROVINCIA DI NOVARA - TRATTO NORD
STRALCIO FUNZIONALE DAL KM 6+500 (SVINCOLO S.S. 336 NORD) AL KM 8+844 (SVINCOLO AUTOSTRADA A8) "BRETTELLA DI GALLARATE"

PROGETTO ESECUTIVO

STUDIO CORONA Ing. Renato Vaira Cof. Ing. S. P. Tonia & P. P. Tonia P. 00130	ING. REMATO DEL PRETE Ing. Renato Del Prete Cof. Ing. S. P. Tonia & P. P. Tonia P. 00130	ECOPLAN Arch. Nicoletta Frattini Cof. Ing. S. P. Tonia & P. P. Tonia P. 00130	GE Arch. Nicoletta Frattini Cof. Ing. S. P. Tonia & P. P. Tonia P. 00130
UNING Ing. Renato Vaira Cof. Ing. S. P. Tonia & P. P. Tonia P. 00130	SETAC Prof. Ing. Luigi Monterisi Cof. Ing. S. P. Tonia & P. P. Tonia P. 00130	ARKE Ing. Giacomino Angerano Cof. Ing. S. P. Tonia & P. P. Tonia P. 00130	DOTT. GEOL. DANILLO GALLO Dott. Geol. Danilo Gallo Cof. Ing. S. P. Tonia & P. P. Tonia P. 00130

VISTO: IL RESPONSABILE DEL PROCEDIMENTO
RESPONSABILE INTEGRAZIONE DELLE PRESTAZIONI SPECIALISTICHE
IL PROGETTISTA FIRMATARIO DELLA PRESTAZIONE
GEOLOGO
COORDINATORE DELLA SICUREZZA IN FASE DI PROGETTAZIONE

Dott. Ing. Giancarlo LUONGO
Ing. Renato DEL PRETE
Ing. Valerio BAJETTI
Prof. Ing. Geol. Luigi MONTERISI
Ing. Gaetano RANIERI

HD 024
H-PROGETTO STRUTTURALE-OPERE PRINCIPALI
HD - V107 - VIADOTTO RAMPA A - SVINCOLO SCIARE'
Armatura pila - Elevazione Pila 3

PROGETTO	LIV. PROG.	N. PROG.	NOME FILE	REVISIONE	SCALA:
M1533	E	1801	HD024-V02V104STRAR09_A.dwg	A	1:50
CODICE ELAB.	V02V104STRAR09				

REV.	DESCRIZIONE	DATA	REDATTO	VERIFICATO	APPROVATO
C					
B					
A	EMISSIONE	MARZO 2021	ARCH. MAURO SASSO	ING. VALERIO BAJETTI	ING. RENATO DEL PRETE