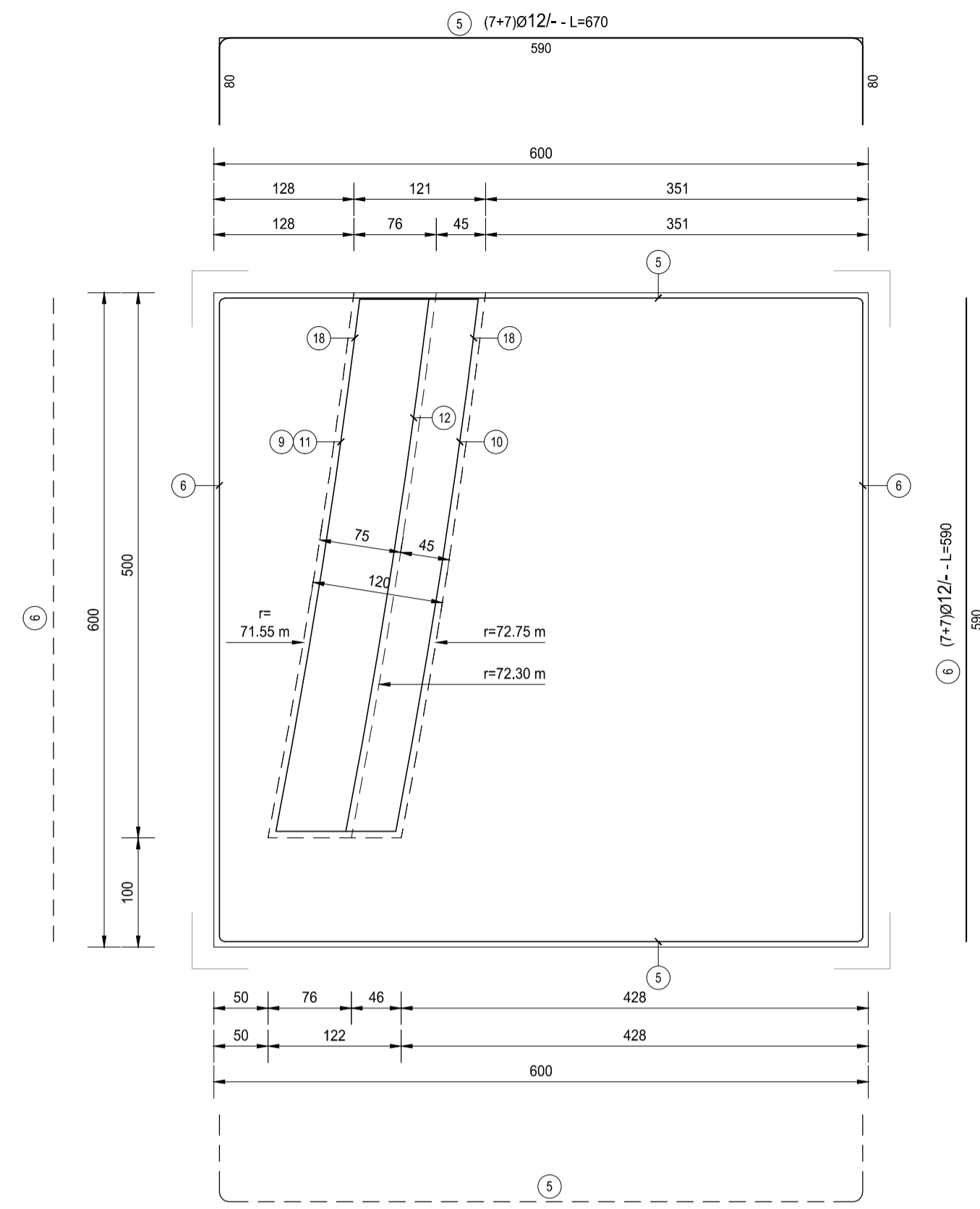
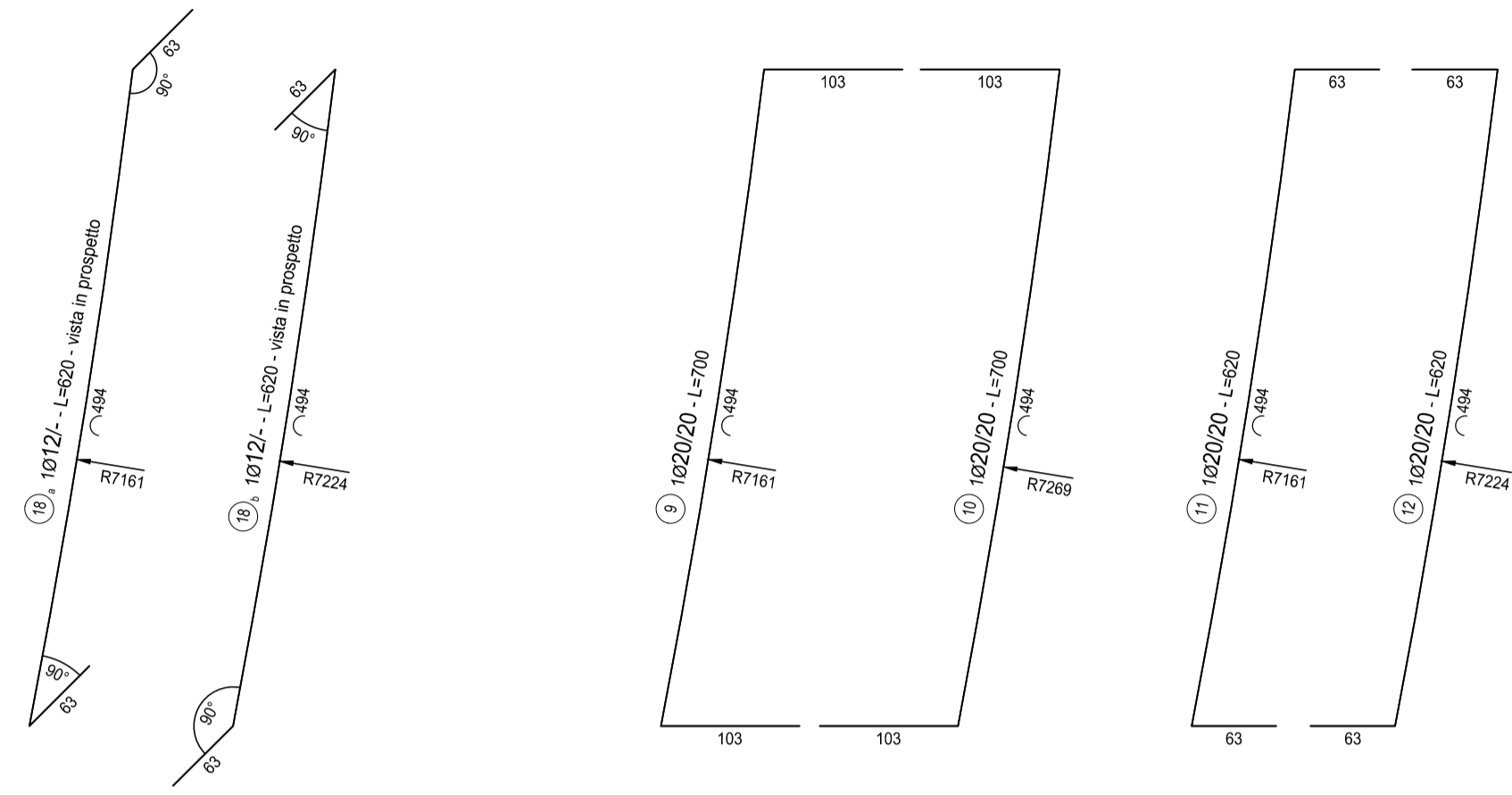
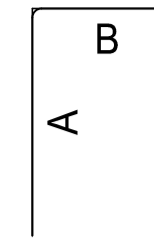


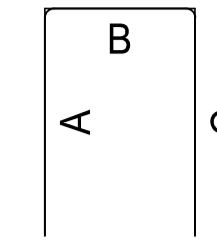
PIANTA
SCALA 1:50



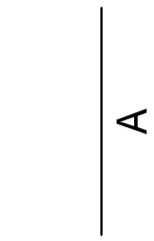
FERRI TIPO A



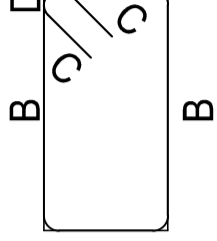
FERRI TIPO B



FERRI TIPO C



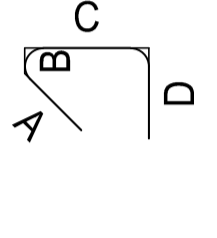
FERRI TIPO D



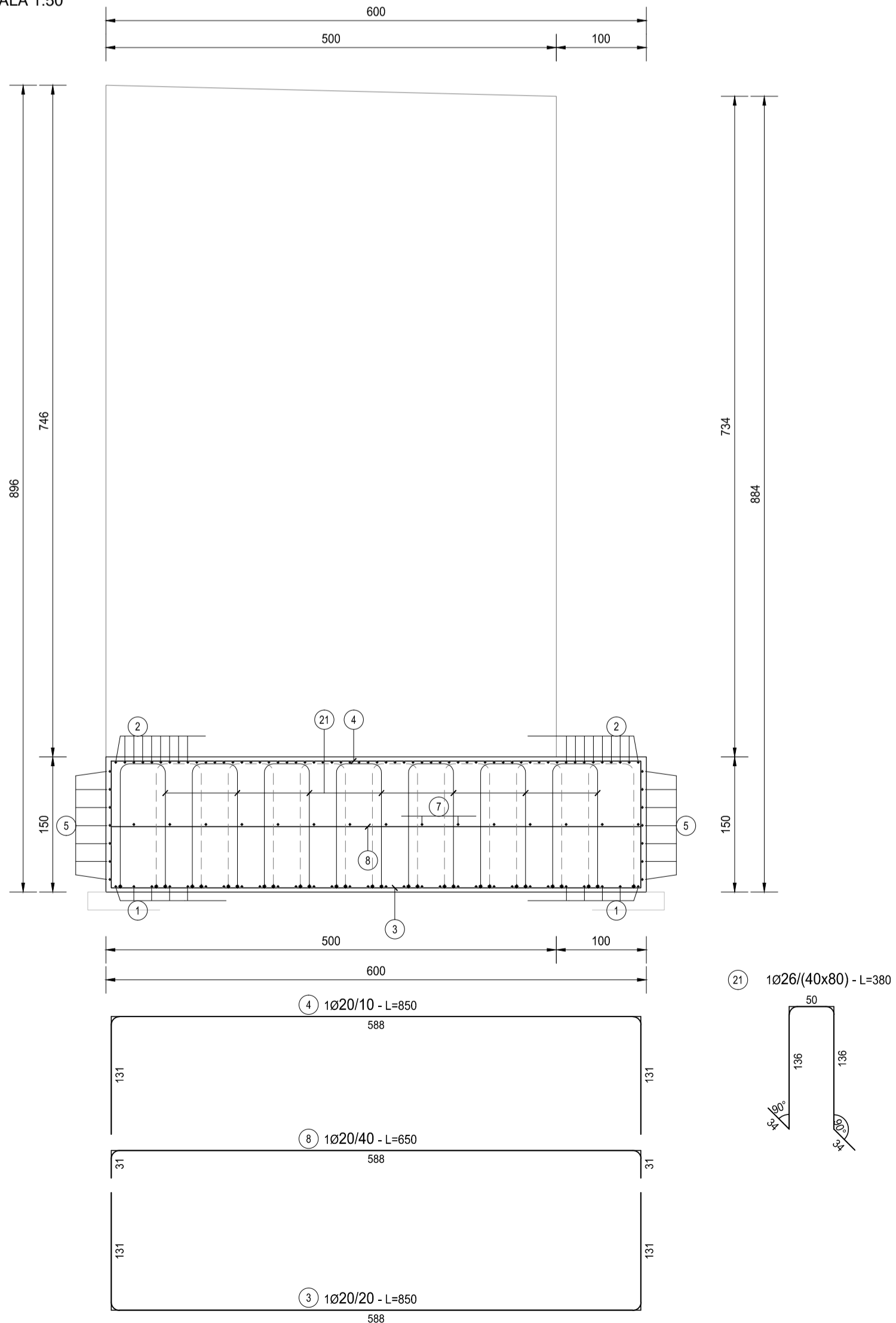
FERRI TIPO F



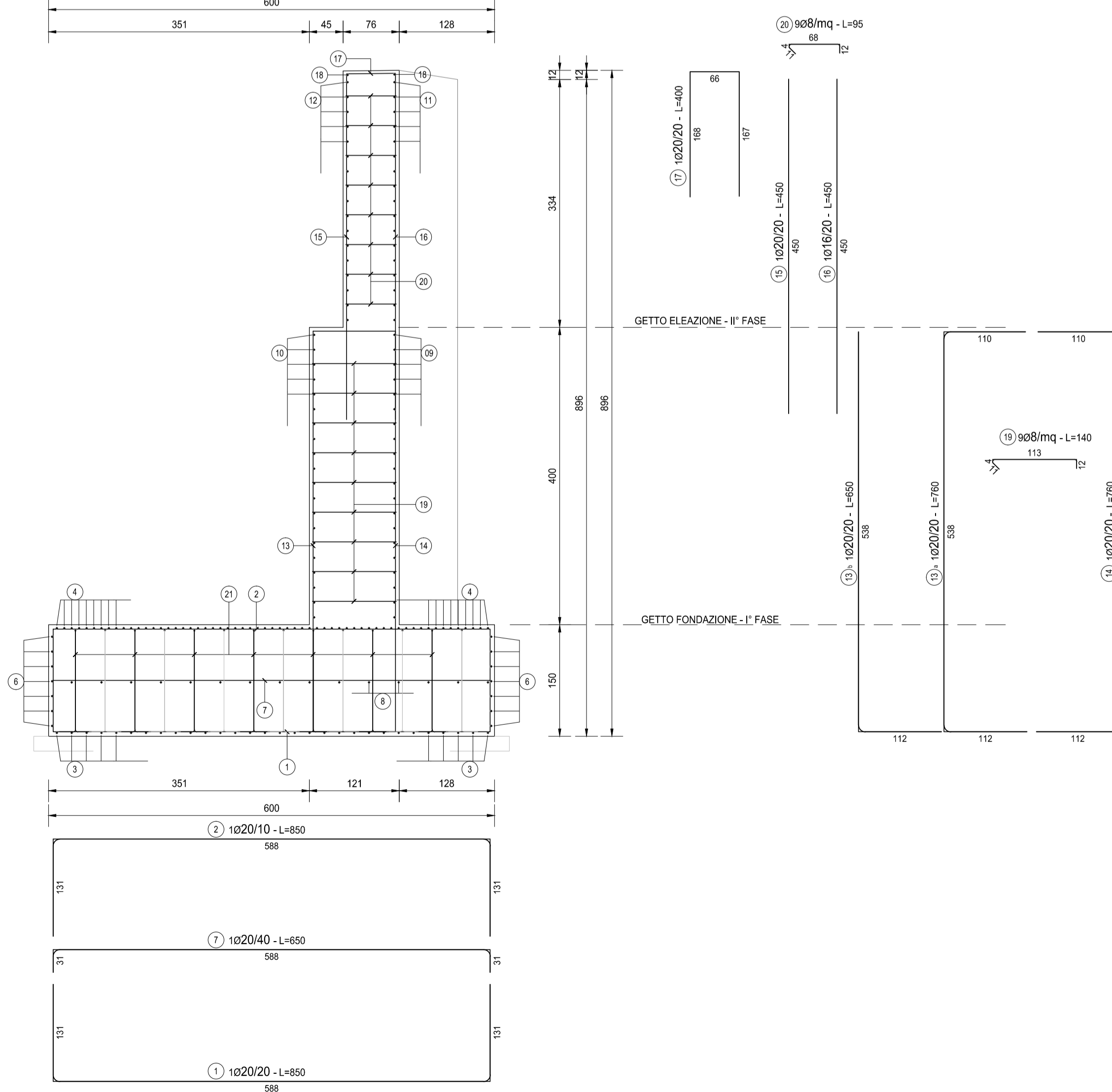
FERRI TIPO E



PROSPETTO
SCALA 1:50



SEZIONE TRASVERSALE
SCALA 1:50



RICHIAMI AD ALTRI ELABORATI

PER LA DEFINIZIONE DELLE CARATTERISTICHE DEI MATERIALI

HD003 - V02VI04STRSC01



ANAS S.p.A.

Direzione Progettazione e Realizzazione Lavori

NUOVA S.S. 341 "GALLARATESE" - TRATTO DA SAMARATE A CONFINE
CON LA PROVINCIA DI NOVARA - TRATTO NORD
STRALCIO FUNZIONALE DAL KM 6+500 (SVINCOLO S.S. 336 NORD)
AL KM 8+844 (SVINCOLO AUTOSTRADA A8)
"BRETELLA DI GALLARATE"

PROGETTO ESECUTIVO

STUDIO CORONA Ing. Renato Vaira Piazzale S. S. 1 10121 TORINO	ING. RENATO DEL PRETE Ingegnere del Tribunale di Torino	ECOPLAN Arch. Nicoletta Frattini Via S. Pietro 10 10121 TORINO	EC 280 Engineering & Consulting S.r.l. Ing. Gabriella Inconcci Via S. Pietro 10 10121 TORINO	
	UNING Ingegneria S.p.A. Via S. Pietro 10 10121 TORINO	SETAC S.r.l. Ingegneria S.p.A. Via S. Pietro 10 10121 TORINO	ARKE INGEGNERIA S.p.A. Via S. Pietro 10 10121 TORINO	DOTT. GEOL. DANLO GALLO Via S. Pietro 10 10121 TORINO
VISTO IL RESPONSABILE DEL PROCEDIMENTO Dott. Ing. Giancarlo LUONGO	RESPONSABILE INTEGRAZIONE DELLE PRESTAZIONI SPECIALISTICHE Ing. Renato Vaira	IL PROGETTISTA FIRMATARIO DELLA PRESTAZIONE Ing. Valerio Bajetti	GEOLOGO Dott. Geol. Danilo Gallo	COORDINATORE DELLA SICUREZZA IN FASE DI PROGETTAZIONE Ing. Gaetano Ranieri

HD 030

H-PROGETTO STRUTTURALE-OPERE PRINCIPALI

HD - VI07 - VIADOTTO RAMPA A - SVINCOLO SCIARE'

Armatura muro in DX spalla B

CODICE PROGETTO	NOME FILE	REVISIONE	SCALA:
PROGETTO: M I 5 3 3	HD030-V02VI04STRAR12_A.dwg	A	1:50
ELAB.: E 1801	CODICE ELAB.: V02VI04STRAR09		
REV.	DESCRIZIONE	DATA	REDDATO
C			
B			
A	EMISSIONE	MARZO 2021	ARCH. MAURO SASSO
REV.	DESCRIZIONE	DATA	REDDATO
			ING. VALERIO BAJETTI
			ING. RENATO DEL PRETE
			VERIFICATO
			APPROVATO