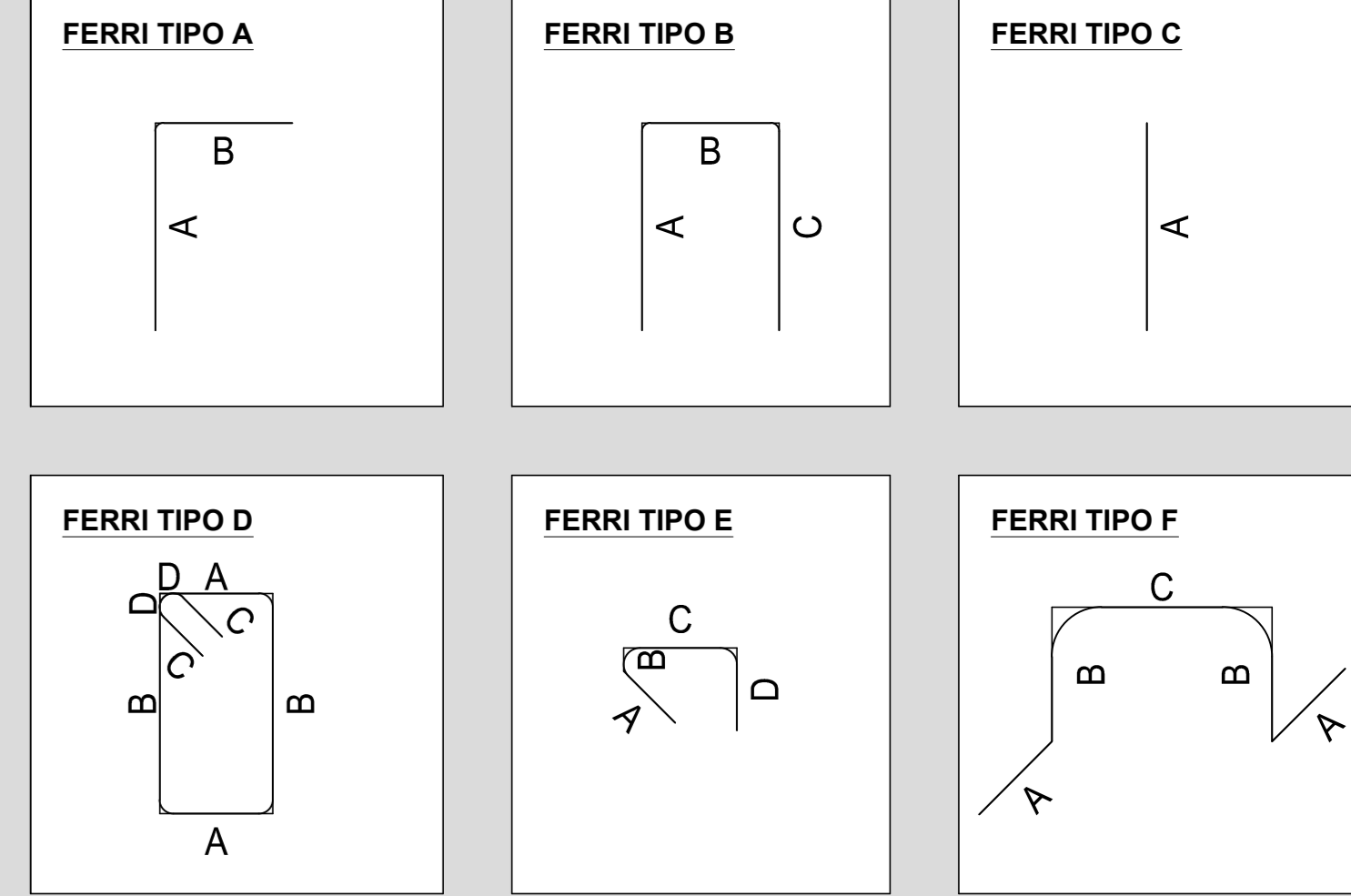
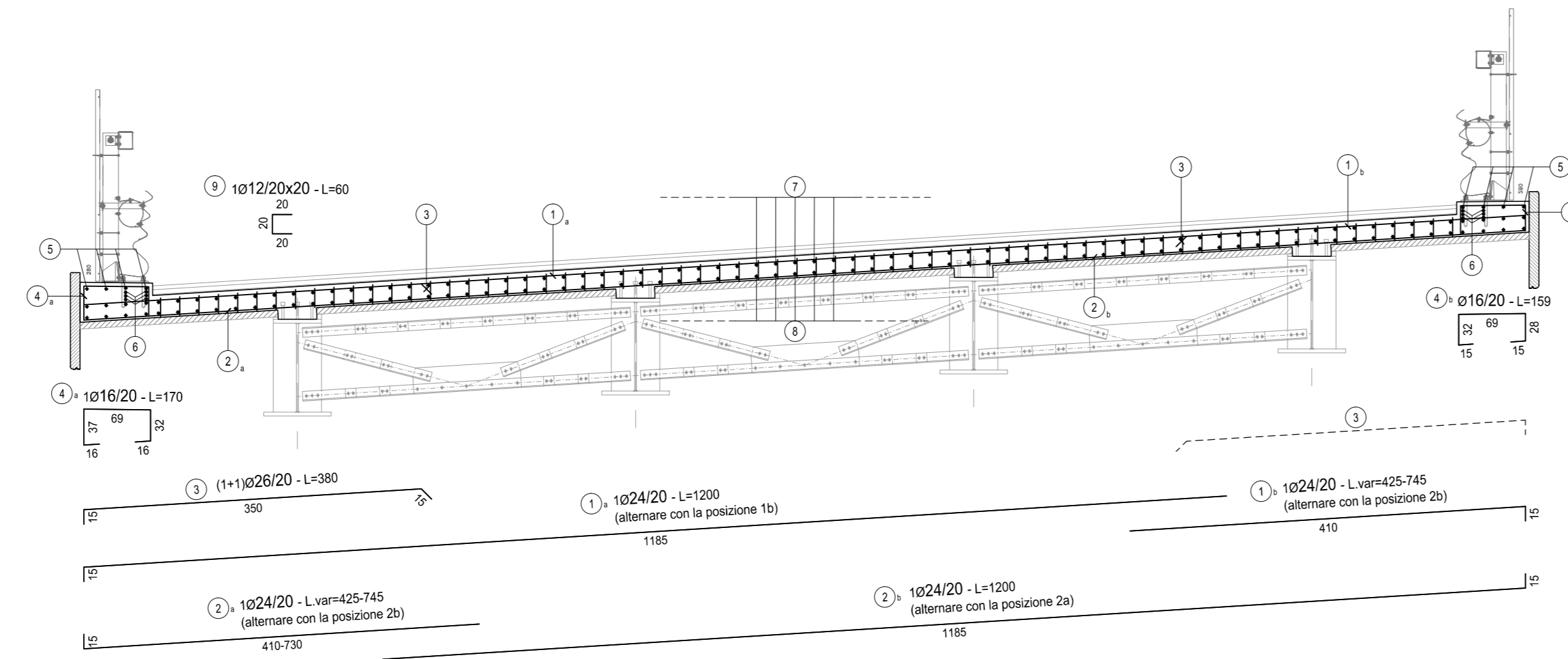


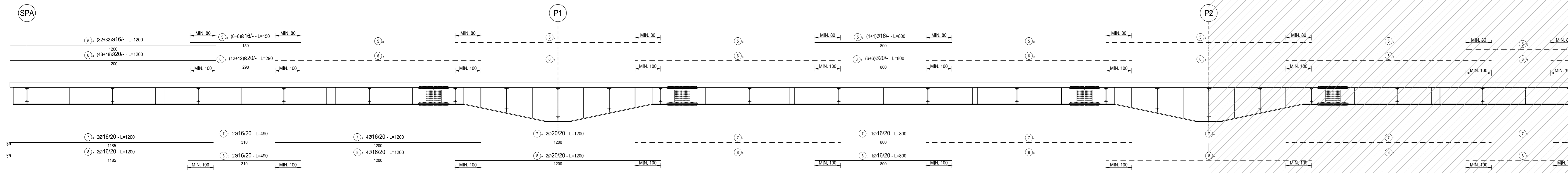
SEZIONE TRASVERSALE TIPO
SCALA 1:50



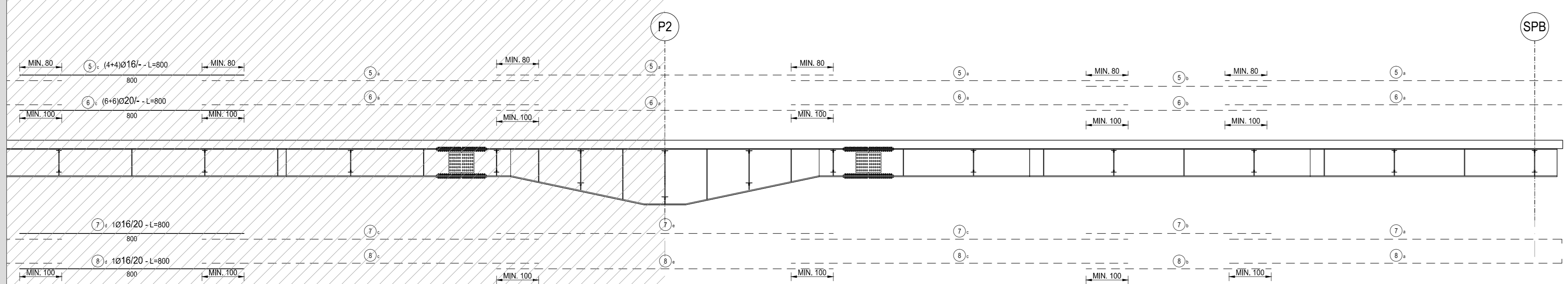
SOLETTA IMPALCATO													
TIPO	POS	NOTA	φ [mm]	PASSO [cm]	A [cm]	B [cm]	C [cm]	D [cm]	L [cm]	N. Bar.	L.TOT [cm]	KG	
A	1	a	1	24	20	1185	15	-	1200	511	613200	21.765.26	
A	1	b	1	24	20	410	730	15	-	505	511	258255	
A	2	a	1	24	20	410	730	15	-	605	511	299555	
A	2	b	1	24	20	1185	15	-	1200	511	613200	21.765.26	
vedi disegno	3		1+1	20	20	-	250	15	-	380	1022	288880	
vedi disegno	4	a	1	16	20	-	-	-	1170	511	66670	16.177.84	
vedi disegno	4	b	1	16	20	-	-	-	159	511	81248	1.281.73	
C	5	a	32x32	16	-	1200	-	-	1200	64	76800	1.231.50	
C	5	b	8x8	16	-	150	-	-	150	16	2400	37.86	
C	5	c	4x4	16	-	800	-	-	800	8	6400	100.96	
C	6	a	6x6	16	-	1200	-	-	1200	36	115200	1.837.32	
C	6	b	12x12	16	-	150	-	-	150	24	36000	56.79	
C	6	c	6x6	16	-	800	-	-	800	12	9600	151.44	
A	7	a	2	16	20	15	1185	-	-	1200	192	235400	3.634.64
C	7	b	2	16	20	310	-	-	310	192	59520	928.95	
C	7	c	4	16	20	1200	-	-	1200	304	364800	5.758.85	
C	7	d	1	16	20	800	-	-	800	76	60800	958.14	
C	7	e	2	20	20	850	-	-	850	152	121600	2.997.32	
A	8	a	2	16	20	15	1185	-	-	1200	192	235400	3.634.64
C	8	b	2	16	20	310	-	-	310	196	60760	928.51	
C	8	c	4	16	20	1200	-	-	1200	304	364800	5.758.85	
C	8	d	1	16	20	800	-	-	800	76	60800	958.14	
C	8	e	2	20	20	850	-	-	850	152	121600	2.997.32	
B	9	1	12	20x20	20	20	20	-	-	60	36000	2358000	20.524.04
PESO TOTALE ARMATURA (kg)												133.968.81	

TABELLA REPILOGATIVA DIAMETRI		
φ [mm]	L.TOT [cm]	KG
12	2358000	20.524.04
16	1143960	28.622.25
20	243200	5.994.64
24	1742510	61.849.63
28	383560	16.177.64
TOT (KG)		133.968.81

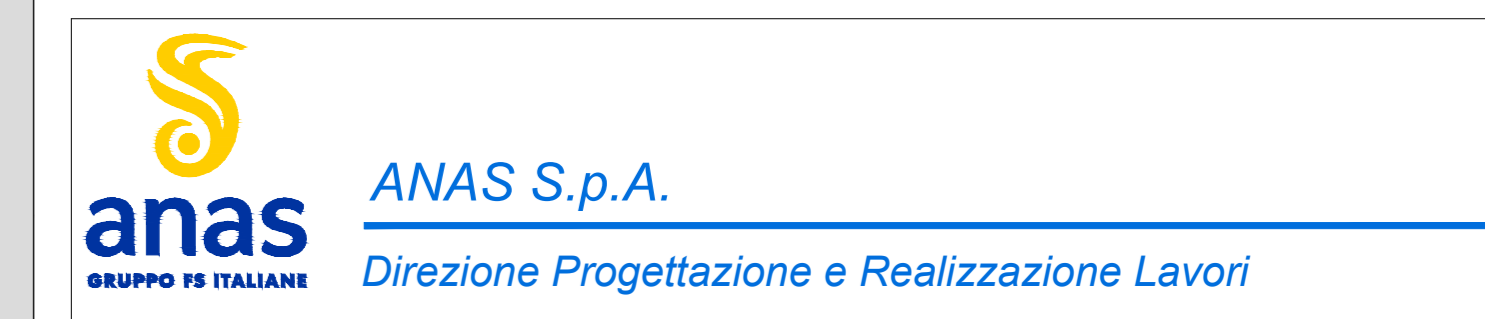
SEZIONE LONGITUDINALE - STRALCIO 1
SCALA 1:100



SEZIONE LONGITUDINALE - STRALCIO 2
SCALA 1:100



RICHIAMI AD ALTRI ELABORATI
PER LA DEFINIZIONE DELLE CARATTERISTICHE DEI MATERIALI **HB003 - P00V102STRSC01**



NUOVA S.S. 341 "GALLARATESE" - TRATTO DA SAMARATE A CONFINE
CON LA PROVINCIA DI NOVARA - TRATTO NORD
**STRALCIO FUNZIONALE DAL KM 6+500 (SVINCOLO S.S. 336 NORD)
AL KM 8+844 (SVINCOLO AUTOSTRADA A8)
"BRETTELLA DI GALLARATE"**

PROGETTO ESECUTIVO

STUDIO CORONA Ing. Valerio Spigari Ing. Roberto Basso	ING. RENATO DEL PRETE Ing. Renato Del Prete	ECOPLAN Arch. Renata Falleri	EG Ing. Gabriele Esposito
UNING Ing. Renato Vanni	SETAC Prof. Ing. Luigi Marzulli	ARKE Prof. Ing. Giuseppe Gargano	DOTI GEOL. DAMO & SULLO Dott. Geol. Enrico Gotti

VISTO IL RESPONSABILE DEL PROCEDIMENTO
INTEGRAZIONE DELLE PRESTAZIONI SPECIALISTICHE
IL PROGETTISTA FIRMATARIO DELLA PRESTAZIONE
GEOLOGO
COORDINATORE DELLA SICUREZZA IN FASE DI PROGETTAZIONE

Dott. Ing. Giancarlo LICUGO
Ing. Valerio Spigari
Ing. Renato Del Prete
Prof. Ing. Luigi Marzulli
Prof. Ing. Giuseppe Gargano
Dott. Geol. Enrico Gotti

HE 010 **H-PROGETTO STRUTTURALE-OPERE PRINCIPALI**
HE - V108 - IMPALCATO NORD
Armatura soletta

CODICE PROGETTO	NOME FILE	REVISIONE	SCALA:
PROGETTO	HE010-PO0V102STRAR01_A.dwg		
ELAB.			
REV.	DESCRIZIONE	DATA	REDAITTO
A	EMMISSIONE	MARZO 2021	ARCH. MAURO BASSO
B			ING. VALERIO BIANETTI
C			ING. RENATO DEL PRETE
REV.	DESCRIZIONE	DATA	VERIFICATO
			APPROVATO