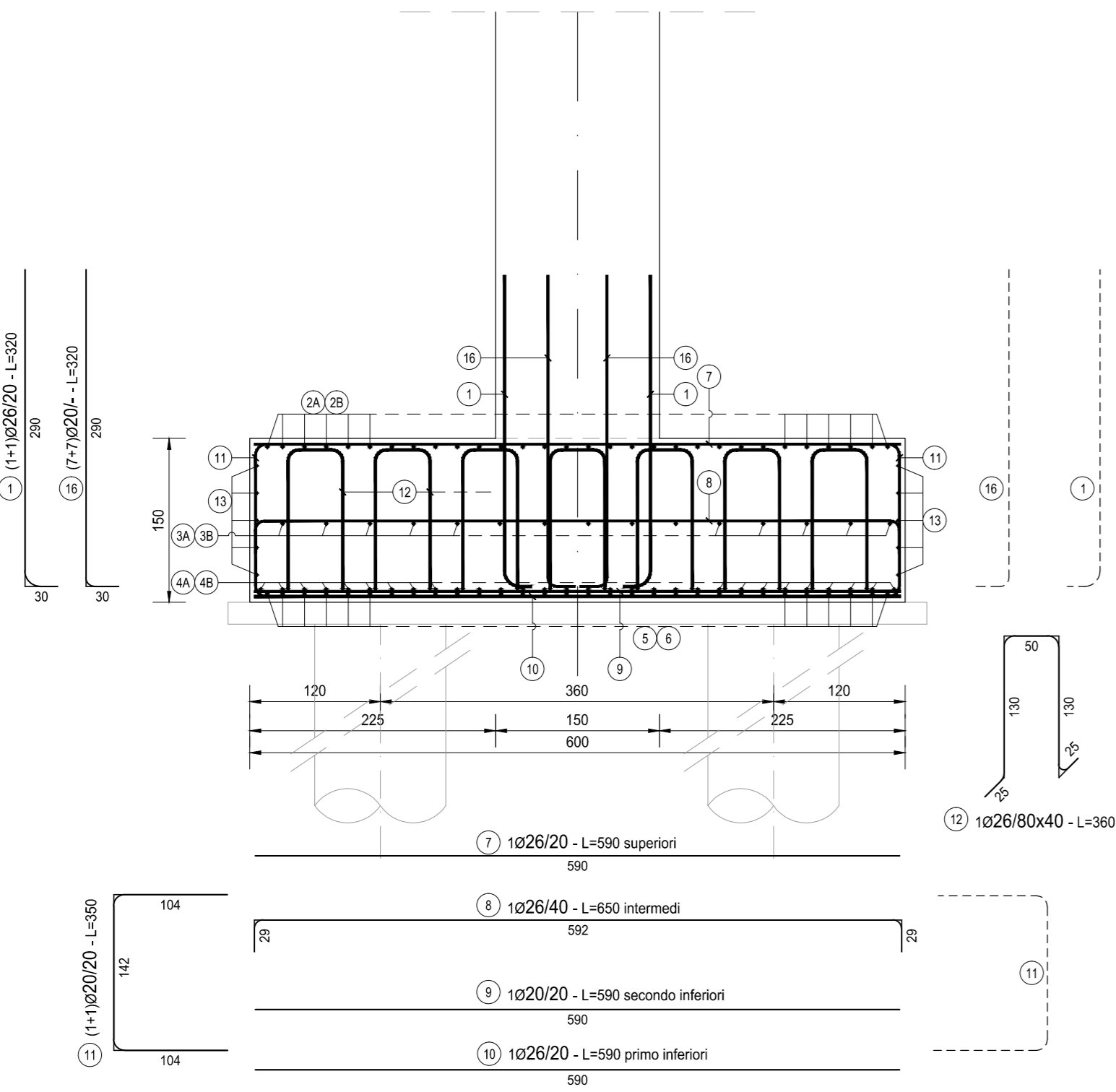
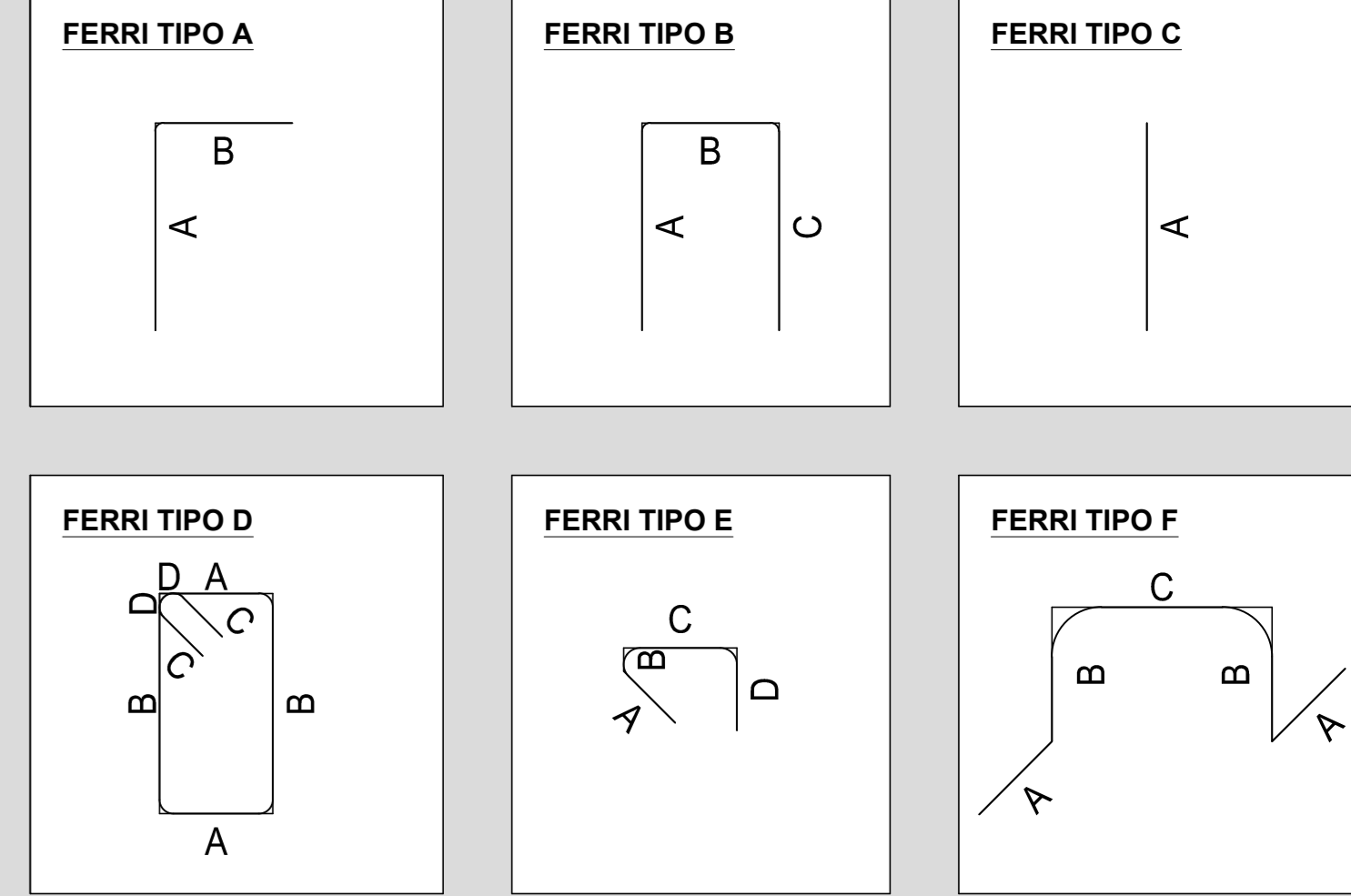
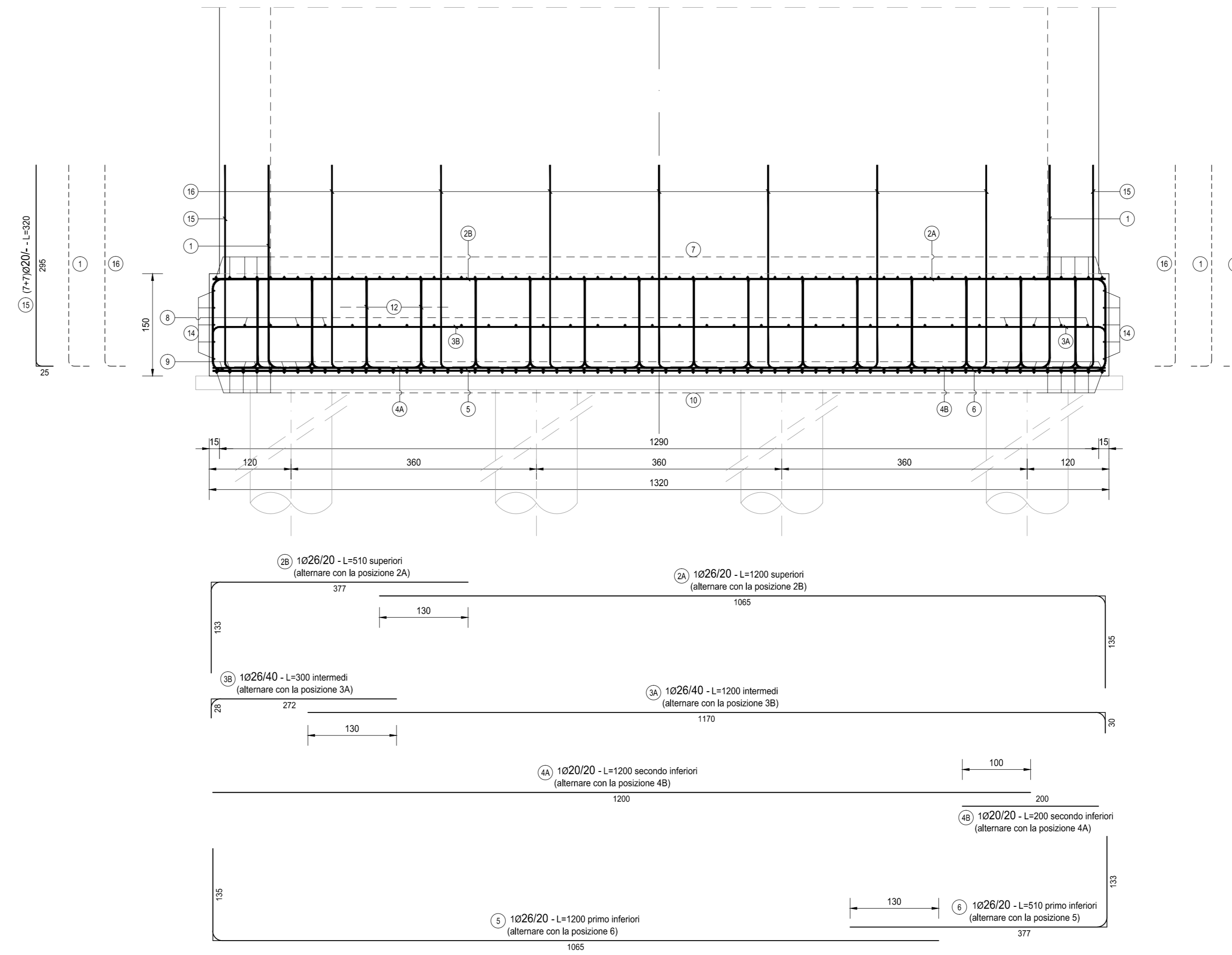


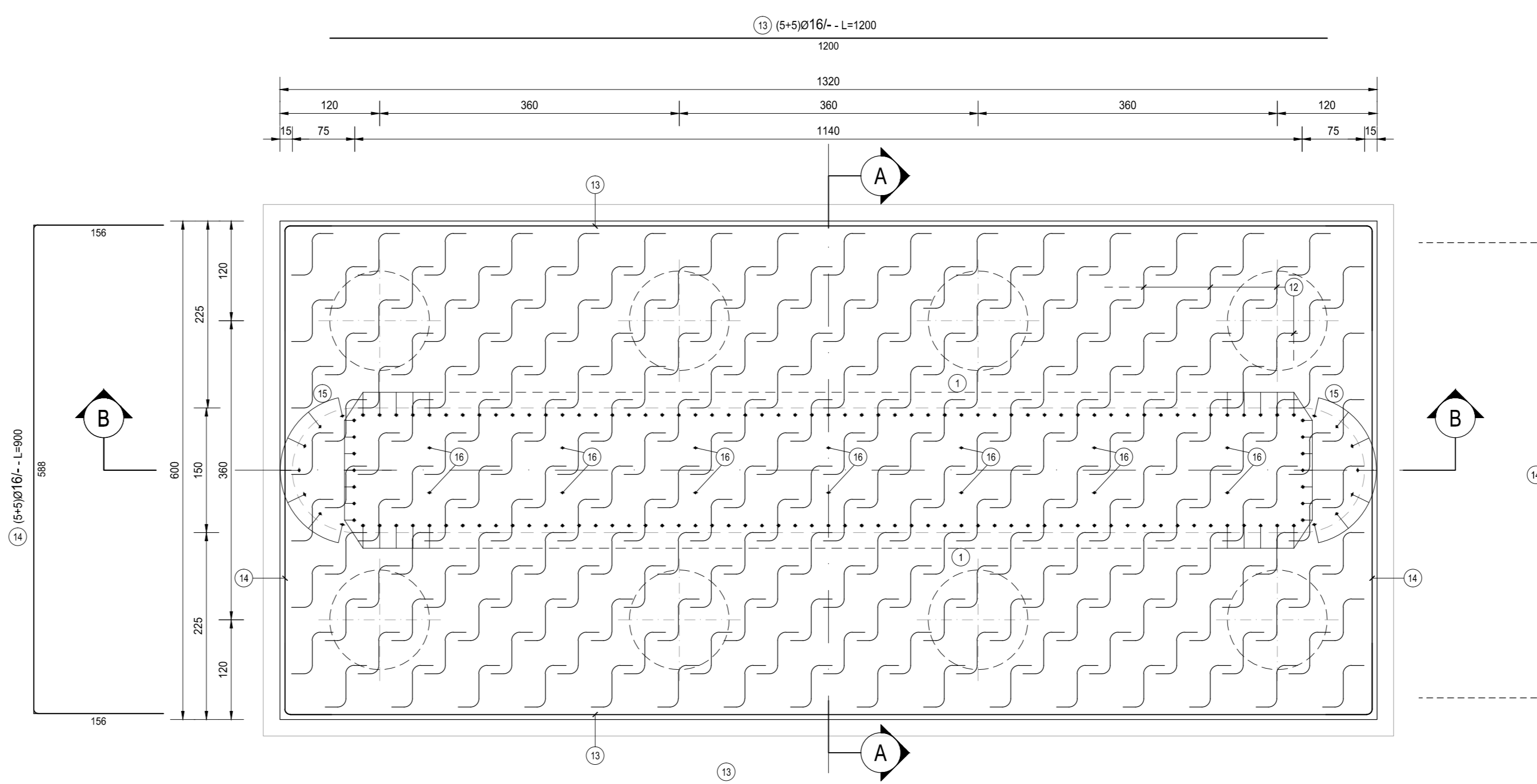
SEZIONE A-A  
SCALA 1:50



SEZIONE B-B  
SCALA 1:50



PIANTA  
SCALA 1:50



FONDAZIONE PILA												
TIPO	POS	NOTA	φ [mm]	PASSO [cm]	A [cm]	B [cm]	C [cm]	D [cm]	L [cm]	N. Bar.	L.TOT [cm]	KG
A	1	A	1+1	26	20	30	290	-	320	128	40960	1.706,28
A	2	A	1	26	20	1065	135	-	1200	30	36000	1.499,65
A	2	B	1	26	20	377	133	-	510	30	15300	637,35
A	3	A	1	26	40	1170	30	-	1200	15	18000	749,82
A	3	B	1	26	40	272	28	-	300	15	4500	187,46
C	4	A	1	20	20	1200	-	-	1200	30	36000	887,36
C	4	B	1	20	20	200	-	-	200	30	6000	147,89
A	5	1	26	20	1065	135	-	-	1200	30	36000	1.499,65
A	6	1	26	20	377	133	-	-	510	30	15300	637,35
C	7	1	26	20	590	-	-	-	590	66	38940	1.622,12
B	8	1	26	40	29	592	29	-	650	32	20800	869,46
C	9	1	20	20	590	-	-	-	590	66	38940	959,83
C	10	1	26	20	590	-	-	-	590	66	38940	1.622,12
B	11	1+1	20	20	104	142	104	-	350	132	46200	1.138,78
F	12	1	26	80X40	50	130	50	130	380	224	80640	3.359,21
C	13	5+5	16	-	1200	-	-	-	1200	10	12000	189,30
B	14	5+5	16	-	156	580	156	-	900	10	9000	141,98
A	15	7+7	20	-	25	295	-	-	320	14	4480	110,43
A	16	7+7	20	-	30	290	-	-	320	14	4480	110,43
<b>PESO TOTALE ARMATURA [kg]</b>												
<b>18.073,44</b>												

TABELLA RIEPILOGATIVA DIAMETRI		
φ [mm]	L.TOT [cm]	KG
16	21000	331,28
20	138100	3.354,73
26	345380	14.387,43
<b>TOT (KG)</b>		<b>18.073,44</b>

RICHIAMI AD ALTRI ELABORATI  
PER LA DEFINIZIONE DELLE CARATTERISTICHE DEI MATERIALI **HE003 - P00V105STRSC01**

**ANAS S.p.A.**  
Direzione Progettazione e Realizzazione Lavori

NUOVA S.S. 341 "GALLARATESE" - TRATTO DA SAMARATE A CONFINE CON LA PROVINCIA DI NOVARA - TRATTO NORD

**STRALCIO FUNZIONALE DAL KM 6+500 (SVINCOLO S.S. 336 NORD) AL KM 8+844 (SVINCOLO AUTOSTRADA A8) "BRETTELLA DI GALLARATE"**

**PROGETTO ESECUTIVO**

<b>STUDIO CORONA</b> Ing. Renato Vanni Arch. Roberto Vanni	<b>ING. RENATO DEL PRETE</b> Ing. Valerio Sassi Arch. Roberto Vanni	<b>ECOPLAN</b> Arch. Roberto Vanni Arch. Roberto Vanni	<b>EG</b> Arch. Roberto Vanni Arch. Roberto Vanni
<b>UNING</b> Ing. Renato Vanni Arch. Roberto Vanni	<b>SETAC</b> Prof. Ing. Luigi Marzulli Arch. Roberto Vanni	<b>ARKE</b> Prof. Ing. Luigi Marzulli Arch. Roberto Vanni	<b>DOTI. GEOL. DANIO SULLO</b> Dott. Geol. Danilo Gallo Arch. Roberto Vanni

VISTO IL RESPONSABILE DEL PROCEDIMENTO  
RESPONSABILE DELL'INTEGRAZIONE DELLE PREVISIONI SPECIALISTICHE  
IL PROGETTISTA FIRMATARIO DELLA PRESTAZIONE  
GEOLOGO  
COORDINATORE DELLA SICUREZZA IN FASE DI PROGETTAZIONE

Dott. Ing. Giancarlo LUCIGNO  
Ing. Renato Vanni  
Ing. Valerio SASSI  
Prof. Ing. Carlo Luigi MONTERESI  
Ing. Giancarlo RANIERI

**HE 017**

**H-PROGETTO STRUTTURALE-OPERE PRINCIPALI**  
HE - V108 - IMPALCATO NORD  
Armatura pila - Fondazione pila 01

CODICE PROGETTO: HE017-PO0V105STRAR01\_A.dwg  
NOME FILE: HE017-PO0V105STRAR01\_A.dwg  
REVISIONE: A  
SCALA: 1:50

PROGETTO: M1533  
ELAB: E1801  
CODICE ELAB: P00V105STRAR01  
ELAB: A

REV.	DESCRIZIONE	DATA	REDATTO	VERIFICATO	APPROVATO
A	EMMISSIONE	APRILE 2021	ARCH. MAURO SASSI	ING. VALERIO SASSI	ING. RENATO DEL PRETE