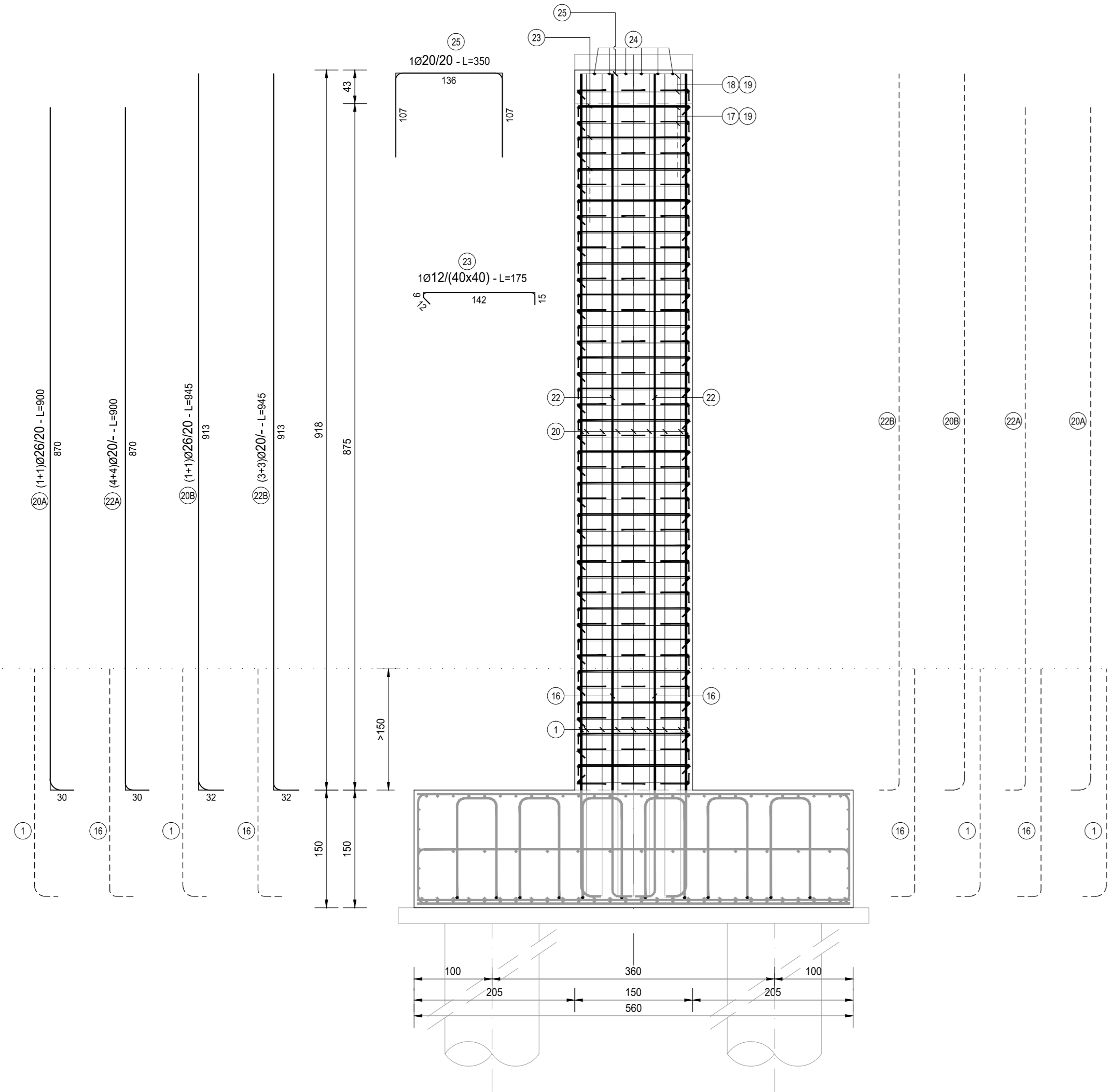
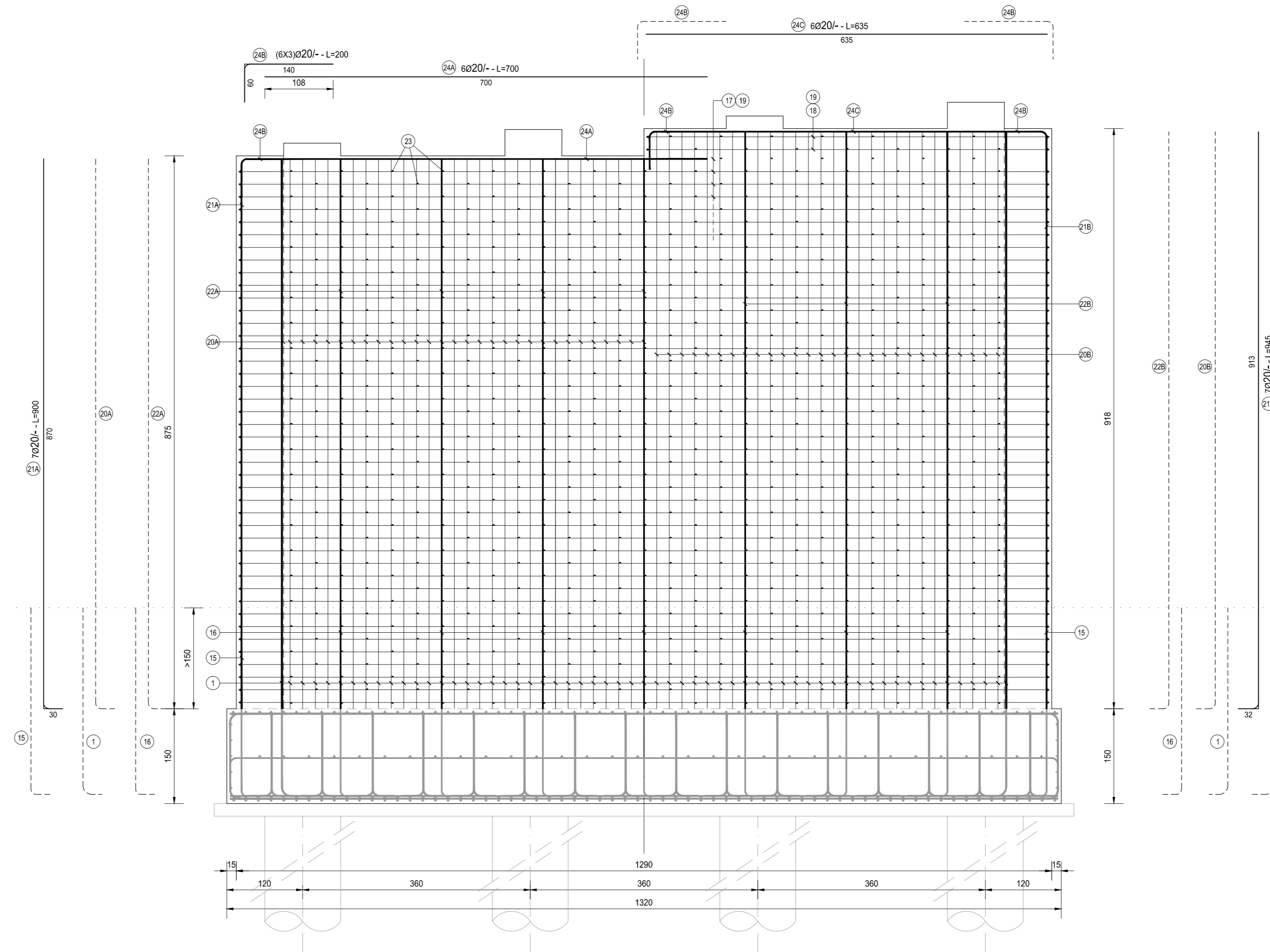


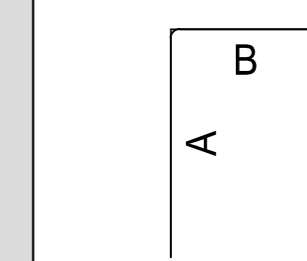
SEZIONE A-A
SCALA 1:50



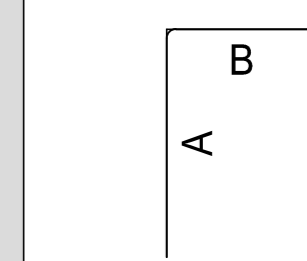
SEZIONE B-B
SCALA 1:50



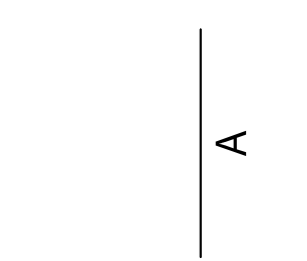
FERRI TIPO A



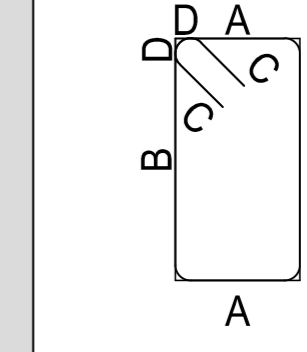
FERRI TIPO B



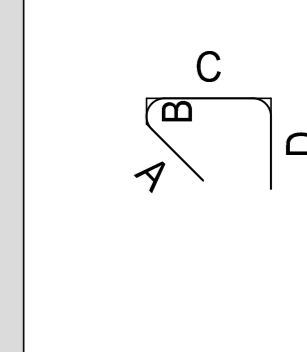
FERRI TIPO C



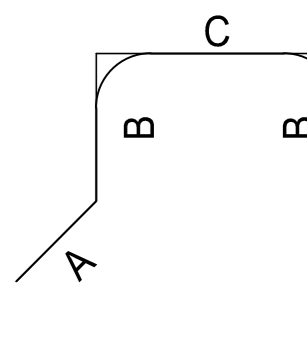
FERRI TIPO D



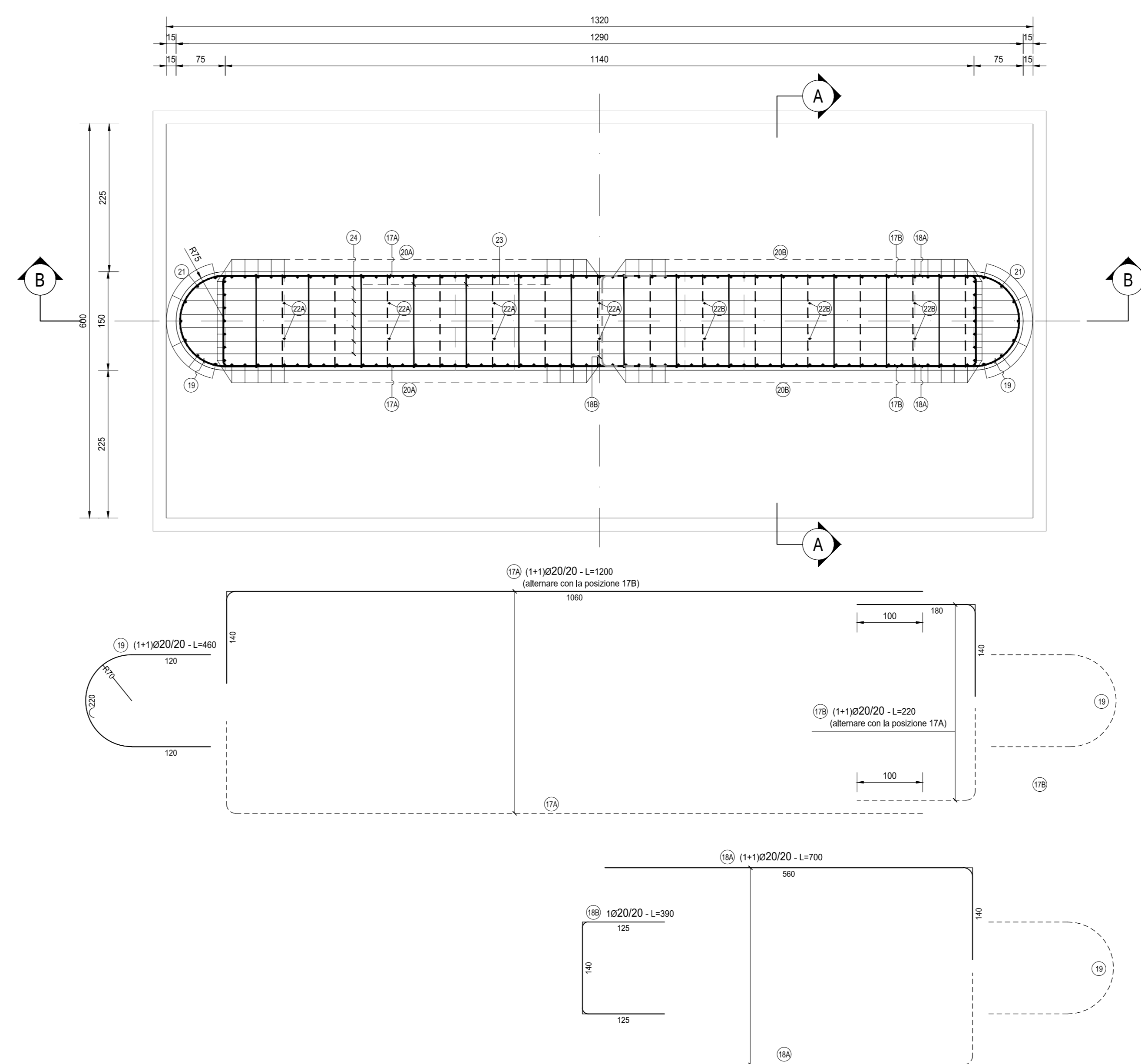
FERRI TIPO E



FERRI TIPO F



PIANTA ARMATURA DI ATTESA
SCALA 1:50



| ELEVAZIONE PILA | | | | | | | | | | | | |
|----------------------------------|-----|------|--------|------------|--------|--------|--------|--------|--------|---------|------------|------------------|
| TIPO | POS | NOTA | φ [mm] | PASSO [cm] | A [cm] | B [cm] | C [cm] | D [cm] | L [cm] | N. Bar. | L.TOT [cm] | KG |
| A | 17 | A | 1+1 | 20 | 20 | 1060 | 140 | - | 1200 | 88 | 103200 | 2.543,78 |
| A | 17 | B | 1+1 | 20 | 20 | 180 | 140 | - | 320 | 88 | 27520 | 678,34 |
| B | 18 | A | 1+1 | 20 | 20 | 560 | 140 | - | 700 | 4 | 2800 | 69,02 |
| B | 18 | B | 1 | 20 | 20 | 125 | 140 | 125 | 380 | 2 | 760 | 19,23 |
| vedi disegno | | | | | | | | | | | | |
| A | 20 | A | 1+1 | 26 | 20 | 30 | 870 | - | 900 | 65 | 58500 | 2.436,92 |
| A | 20 | B | 1+1 | 26 | 20 | 32 | 913 | - | 945 | 63 | 59535 | 2.480,04 |
| A | 21 | A | 7 | 20 | - | 30 | 870 | - | 900 | 7 | 6300 | 155,29 |
| A | 21 | B | 7 | 20 | - | 32 | 913 | - | 945 | 7 | 6815 | 163,05 |
| A | 22 | A | 4+4 | 20 | - | 30 | 870 | - | 900 | 8 | 7200 | 177,47 |
| A | 22 | B | 3+3 | 20 | - | 32 | 913 | - | 945 | 6 | 5670 | 139,76 |
| E | 23 | 1 | 12 | 40X40 | 12 | 6 | 142 | 15 | 175 | 645 | 112875 | 1.001,61 |
| C | 24 | A | 6 | 20 | - | 700 | - | - | 700 | 6 | 4200 | 103,53 |
| A | 24 | B | 6 | 20 | - | 60 | 140 | - | 200 | 18 | 3600 | 86,74 |
| C | 24 | C | 6 | 20 | - | 835 | - | - | 835 | 6 | 3810 | 93,91 |
| B | 25 | 1 | 20 | 20 | 107 | 136 | 107 | - | 350 | 57 | 19950 | 491,75 |
| PESO TOTALE ARMATURA [kg] | | | | | | | | | | | | 11.640,22 |

| TABELLA RIEPILOGATIVA DIAMETRI | | |
|--------------------------------|------------|------------------|
| φ [mm] | L.TOT [cm] | KG |
| 12 | 112875 | 1.001,61 |
| 20 | 232125 | 5.721,65 |
| 26 | 118035 | 4.916,96 |
| TOT (KG) | | 11.640,22 |

RICHIAMI AD ALTRI ELABORATI
PER LA DEFINIZIONE DELLE CARATTERISTICHE DEI MATERIALI **HE003 - P00V05STRSC01**

ANAS S.p.A.
Direzione Progettazione e Realizzazione Lavori

NUOVA S.S. 341 "GALLARATESE" - TRATTO DA SAMARATE A CONFINE
CON LA PROVINCIA DI NOVARA - TRATTO NORD
**STRALCIO FUNZIONALE DAL KM 6+500 (SVINCOLO S.S. 336 NORD)
AL KM 8+844 (SVINCOLO AUTOSTRADA A8)
"BRETTELLA DI GALLARATE"**

| PROGETTO ESECUTIVO | | | | |
|-----------------------------|-------------------------|-------------------------|-------------------------|-------------------------|
| STUDIO CORONA | Ing. Renato Del Prete | ECOPLAN | Ing. Gabriele Biondi | Ing. Danilo Del Prete |
| Ing. Renato Venti | Ing. Valerio D'Agostini | Ing. Gianluigi Falsetti | Ing. Carlo Biondi | Ing. Valerio D'Agostini |
| UNING | SETAC | ARKE | DOTI GEOL. | DANILO SULLO |
| Prof. Ing. Matteo Rovetta | Prof. Ing. Luigi Novera | Ing. Giuseppe Argente | Dr. Geol. Eraldo Coli | Dr. Geol. Eraldo Coli |
| Prof. Ing. Carlo Biondi | Prof. Ing. Carlo Biondi | Prof. Ing. Carlo Biondi | Prof. Ing. Carlo Biondi | Prof. Ing. Carlo Biondi |
| Dist. Ing. Giancarlo LICODI | Ing. Valerio BIANCHI | Prof. Ing. Carlo BIONDI | Prof. Ing. Carlo BIONDI | Ing. Gianni RANIERI |

| HE 018 | | H-PROGETTO STRUTTURALE-OPERE PRINCIPALI HE - V08 - IMPALCATO NORD Armatura pila - Elevazione pila 01 | |
|---------------------------|------------------|--|-------------------|
| CODICE PROGETTO | NOME FILE | REVISIONE | SCALA |
| HE018-PO0V05STRAR05_A.dwg | | A | 1:50 |
| PROGETTO | LIV. PROJ. | N. PROJ. | |
| M1533 | E | 1801 | |
| CODICE ELAB. | CODICE STR/AR/05 | | |
| | | | |
| C | | | |
| B | | | |
| A | EMISSIONE | APRILE 2021 | ARCH. MAURO BASSO |
| REV. | DESCRIZIONE | DATA | REDAITTO |
| | | | VERIFICATO |
| | | | APPROVATO |