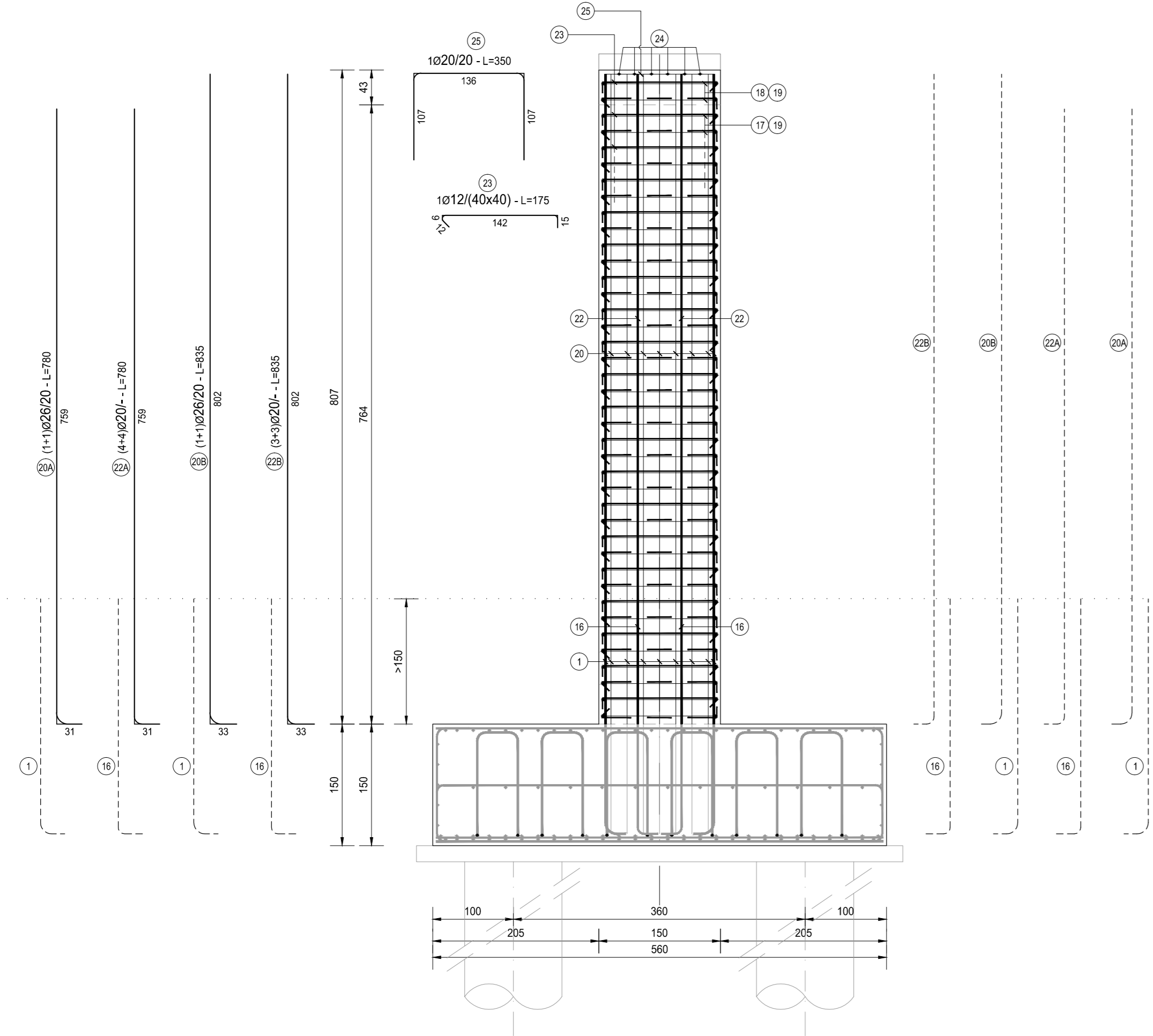
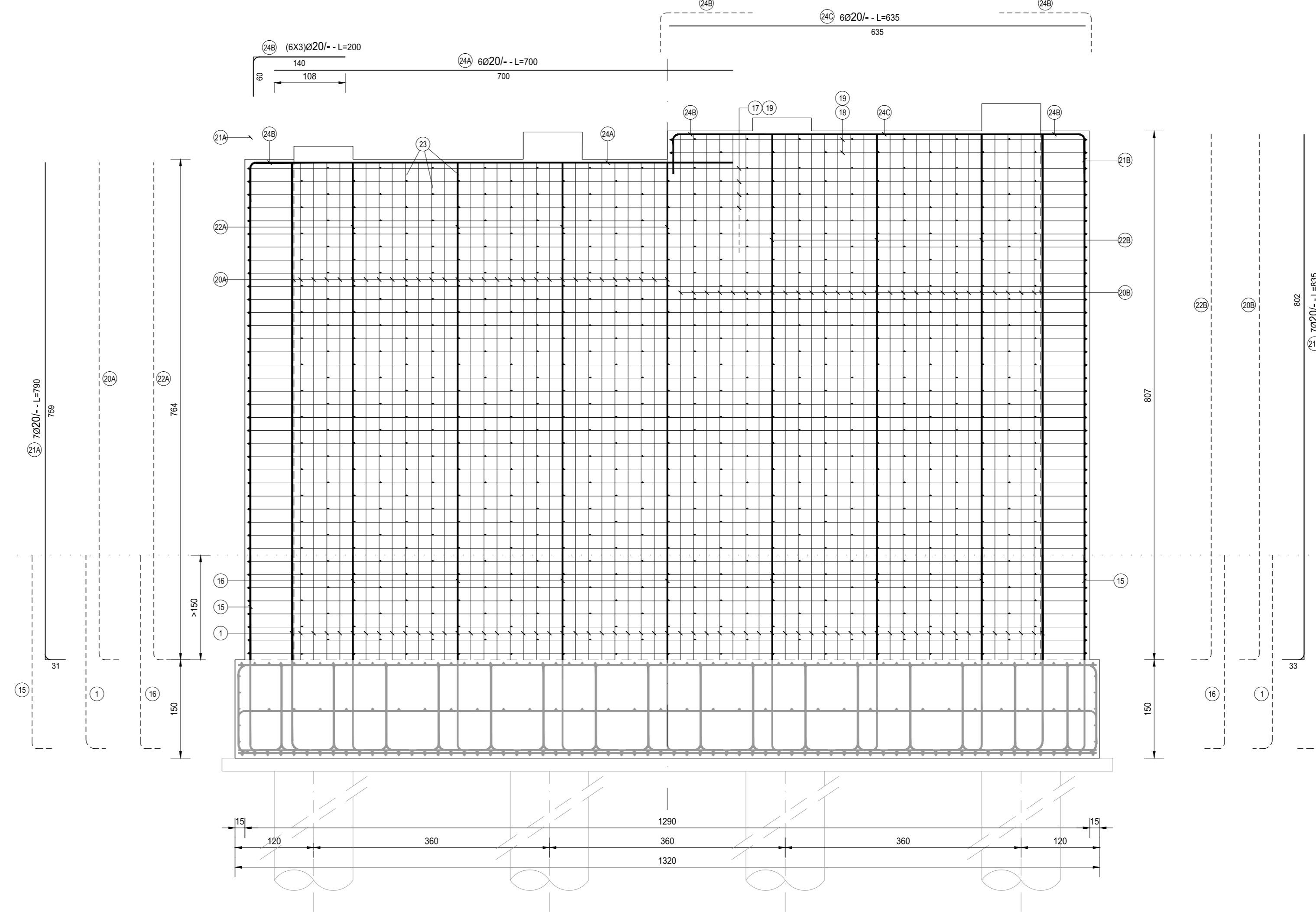


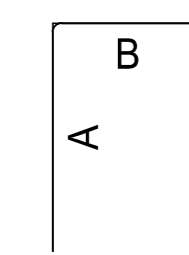
SEZIONE A-A
SCALA 1:50



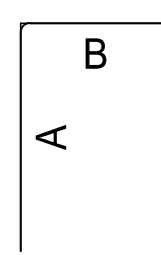
SEZIONE B-B
SCALA 1:50



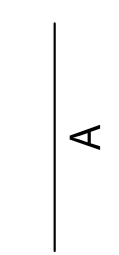
FERRI TIPO A



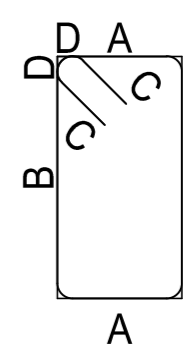
FERRI TIPO B



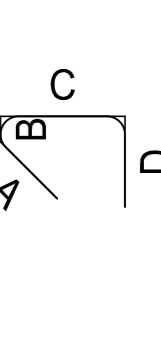
FERRI TIPO C



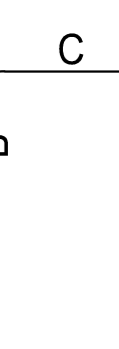
FERRI TIPO D



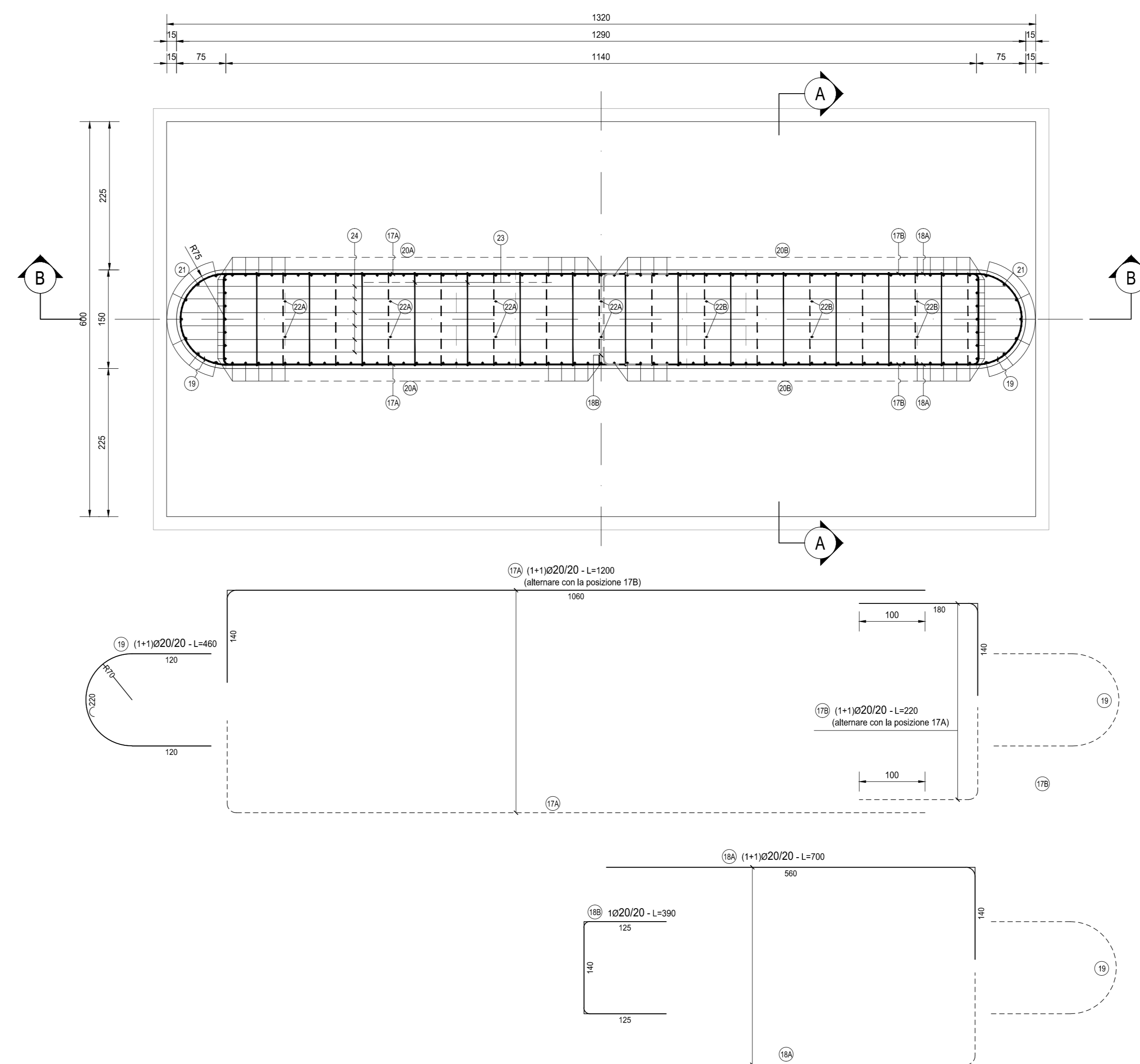
FERRI TIPO E



FERRI TIPO F



PIANTA ARMATURA DI ATTESA
SCALA 1:50



| ELEVAZIONE PILA | | | | | | | | | | | | |
|----------------------------------|-----|------|--------|------------|--------|--------|--------|--------|--------|---------|------------|----------|
| TIPO | POS | NOTA | φ [mm] | PASSO [cm] | A [cm] | B [cm] | C [cm] | D [cm] | L [cm] | N. Bar. | L.TOT [cm] | KG |
| A | 17 | A | 1+1 | 20 | 20 | 1060 | 140 | - | 1200 | 76 | 91200 | 2.247,99 |
| A | 17 | B | 1+1 | 20 | 20 | 180 | 140 | - | 320 | 76 | 24320 | 599,46 |
| B | 18 | A | 1+1 | 20 | 20 | 560 | 140 | - | 700 | 4 | 2800 | 69,02 |
| A | 18 | B | 1 | 20 | 20 | 140 | 125 | - | 360 | 2 | 760 | 19,23 |
| vedi disegno | 19 | A | 1+1 | 20 | 20 | 120 | 220 | 120 | 460 | 78 | 35880 | 884,41 |
| A | 20 | A | 1+1 | 26 | 20 | 31 | 759 | - | 790 | 65 | 51350 | 2.139,08 |
| A | 20 | B | 1+1 | 26 | 20 | 33 | 802 | - | 835 | 63 | 52605 | 2.191,36 |
| A | 21 | A | 7 | 20 | - | 33 | 802 | - | 790 | 7 | 5530 | 136,31 |
| A | 21 | B | 7 | 20 | - | 33 | 802 | - | 835 | 7 | 5845 | 144,07 |
| A | 22 | A | 4+4 | 20 | - | 31 | 759 | - | 790 | 8 | 6320 | 155,78 |
| A | 22 | B | 3+3 | 20 | - | 33 | 802 | - | 835 | 6 | 5010 | 123,49 |
| E | 23 | A | 1 | 12 | 40x40 | 12 | 6 | 142 | 15 | 565 | 98875 | 877,38 |
| C | 24 | A | 6 | 20 | - | 700 | - | - | 700 | 6 | 4200 | 103,53 |
| A | 24 | B | 6 | 20 | - | 60 | 140 | - | 200 | 18 | 3600 | 88,74 |
| C | 24 | C | 6 | 20 | - | 635 | - | - | 635 | 6 | 3810 | 93,91 |
| B | 25 | A | 1 | 20 | 107 | 136 | 107 | - | 350 | 57 | 19950 | 491,75 |
| PESO TOTALE ARMATURA [kg] | | | | | | | | | | | | |
| 10.365,48 | | | | | | | | | | | | |

| TABELLA RIEPILOGATIVA DIAMETRI | | |
|--------------------------------|------------|------------------|
| φ [mm] | L.TOT [cm] | KG |
| 12 | 89975 | 877,38 |
| 20 | 206245 | 5.157,68 |
| 26 | 103865 | 2.330,43 |
| TOT (KG) | | 10.365,48 |

RICHIAMI AD ALTRI ELABORATI
PER LA DEFINIZIONE DELLE CARATTERISTICHE DEI MATERIALI **HE003 - P00VI05STRSC01**

ANAS S.p.A.
Direzione Progettazione e Realizzazione Lavori

NUOVA S.S. 341 "GALLARATESE" - TRATTO DA SAMARATE A CONFINE CON LA PROVINCIA DI NOVARA - TRATTO NORD
STRALCIO FUNZIONALE DAL KM 6+500 (SVINCOLO S.S. 336 NORD) AL KM 8+844 (SVINCOLO AUTOSTRADA A8) "BRETTELLA DI GALLARATE"

PROGETTO ESECUTIVO

| | | | | | |
|---|---|--|--|---|--|
| STUDIO CORONA Ing. Renato Vanni Architetto e Ingegnere | UNING Ing. Valerio Squitti Ingegnere | SETAC Prof. Ing. Luigi Noverani Ingegnere | ARKE Ing. Giuseppe Argentei Ingegnere | ECOPLAN Ing. Renata Del Prete Architetto | EG Ing. Gabriele Esposito Ingegnere |
| VISTO IL RESPONSABILE DEL PROCEDIMENTO | RESPONSABILE INTEGRAZIONE DELLE PREVISIONI SPECIALISTICHE | IL PROGETTISTA FIRMATARIO DELLA PRESTAZIONE | GEOLOGO | COORDINATORE DELLA SICUREZZA IN FASE DI PROGETTAZIONE | |
| Dist. Ing. Giancarlo LUCIGI | Dist. Ing. Valerio BACETTI | Dist. Ing. Carlo EMP. MONTERESI | Dist. Ing. Emilio GALEA | Dist. Ing. Giancarlo RANIERI | |

HE 020
H-PROGETTO STRUTTURALE-OPERE PRINCIPALI
HE - V108 - IMPALCATO NORD
Armatura pila - Elevazione pila 02

| | | | |
|---------------------|---------------------------|-------------|------------------------|
| CODICE PROGETTO | NOME FILE | REVISIONE | SCALA |
| HE020-P00VRSSTRAR07 | HE020-P00VRSSTRAR07_A.dwg | A | 1:50 |
| PROGETTO | LIV. PROJ. | N. PROJ. | |
| M1533 | E | 1801 | |
| CODICE ELAB. | ELAB. | | |
| P00VRSSTRAR07 | | | |
| REV. | DESCRIZIONE | DATA | REDAITTO |
| A | EMMISSIONE | APRILE 2021 | ARCH. MAURO SASSO |
| B | | | ING. VALERIO BACETTI |
| | | | ING. RENATO DEL PRETE |
| | | | ING. GIUSEPPE ARGENTEI |
| | | | ING. GABRIELE ESPOSITO |
| | | | ING. EMILIO GALEA |
| | | | ING. GIANCARLO RANIERI |
| | | | ING. RENATO DEL PRETE |