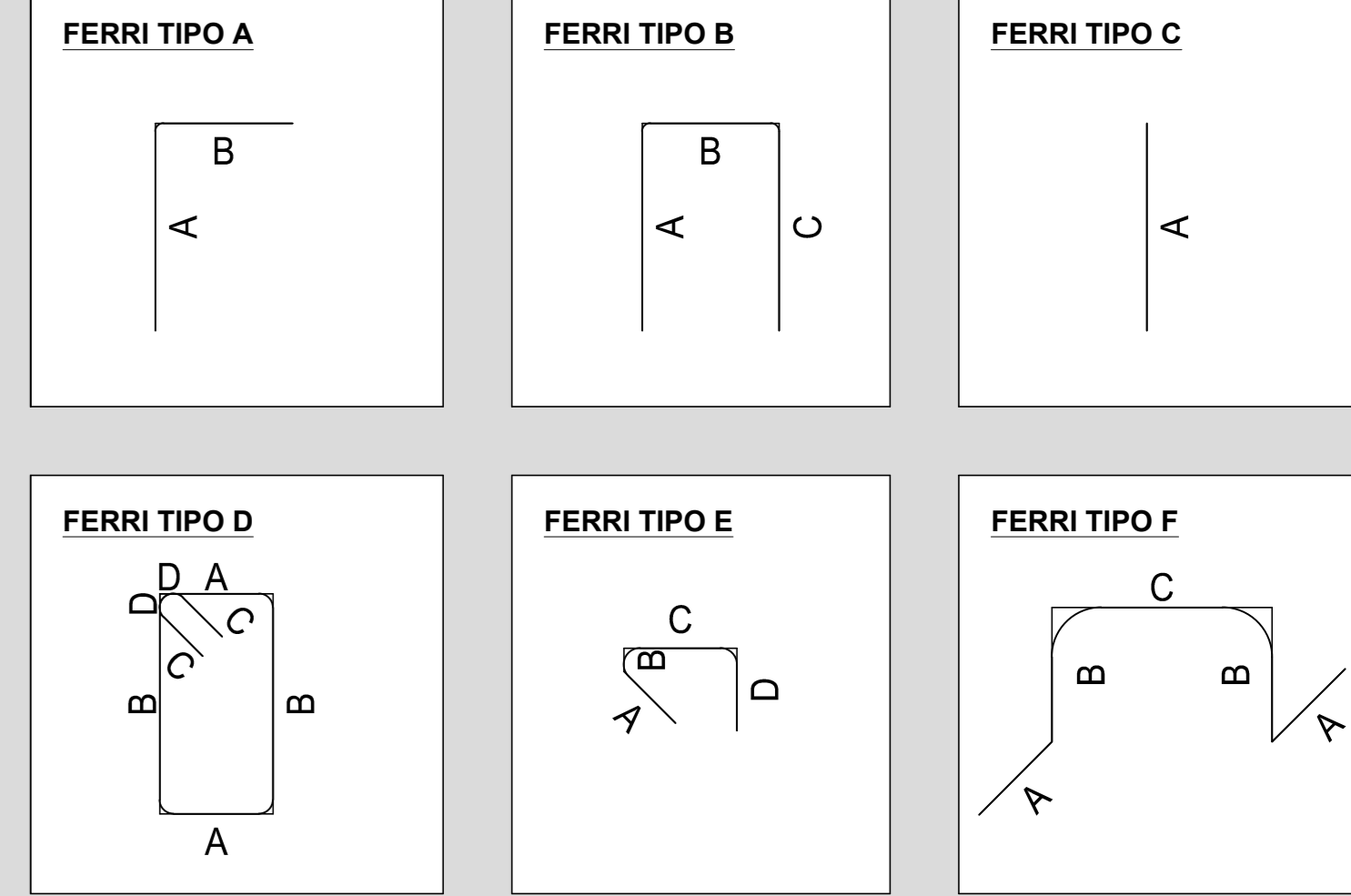
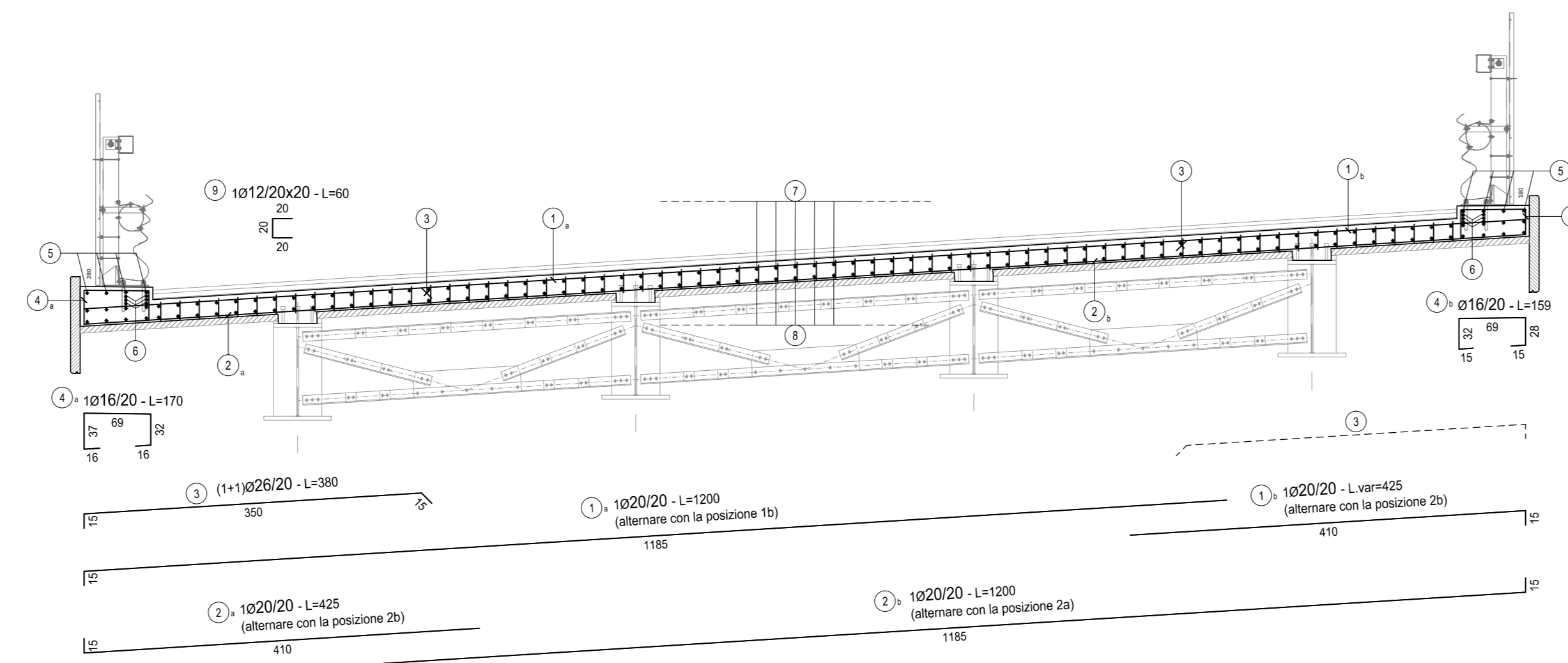


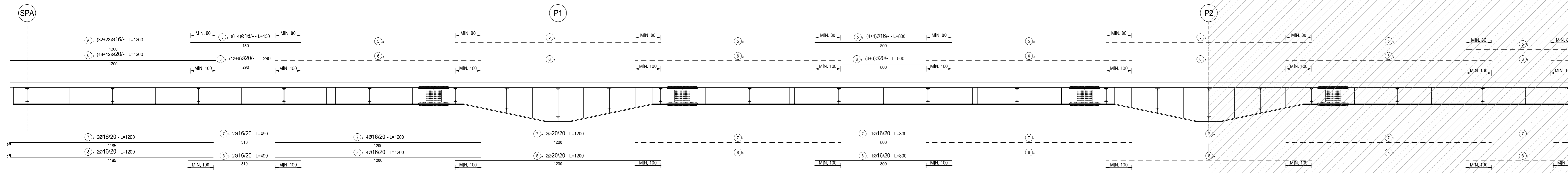
SEZIONE TRASVERSALE TIPO  
SCALA 1:50



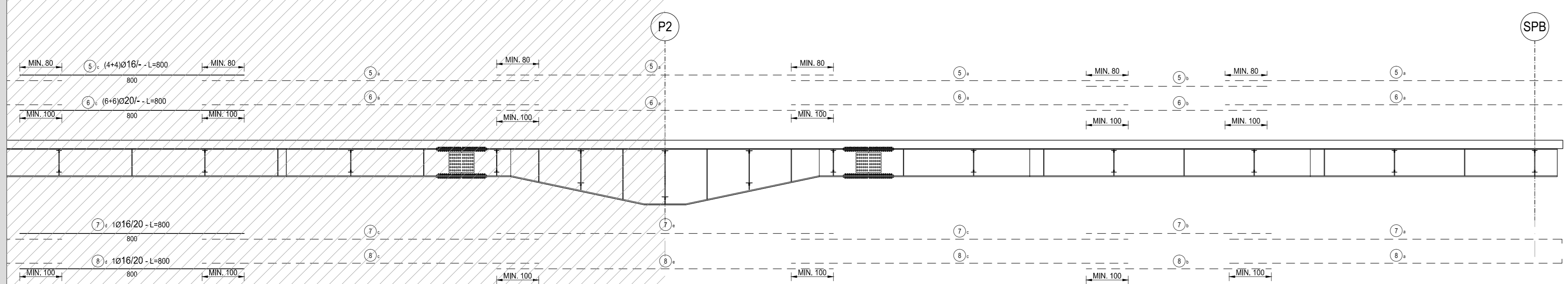
SOLETTA IMPALCATO													
TIPO	POS	NOTA	f [mm]	PASSO [cm]	A [cm]	B [cm]	C [cm]	D [cm]	L [cm]	N. Bar.	L.TOT [cm]	KG	
A	1	a	1	20	1185	15	-	-	1200	511	613250	18.114.77	
A	1	b	1	20	410	15	-	-	425	511	217175	5.383.15	
A	2	a	1	20	20	410	15	-	425	511	217175	5.383.15	
A	2	b	1	20	20	1185	15	-	1200	511	613250	18.114.77	
vedi disegno	3		1+1	20	20	15	300	15	-	300	1922	38380	16.177.64
vedi disegno	4	a	1	18	20	-	-	-	110	511	86670	1.370.41	
vedi disegno	4	b	1	18	20	-	-	-	189	460	70300	1.200.08	
C	5	a	32x38	18	-	1200	-	-	1200	60	72000	1.135.83	
C	5	b	8x4	18	-	150	-	-	150	12	1800	28.40	
C	5	c	4x4	18	-	800	-	-	800	8	6400	105.95	
C	6	a	48x42	18	-	1200	-	-	1200	90	108000	1.703.74	
C	6	b	12x8	18	-	150	-	-	150	18	2700	42.58	
C	6	c	6x4	18	-	800	-	-	800	12	9600	157.44	
A	7	a	2	18	20	15	1185	-	1200	152	182400	2.877.43	
C	7	b	2	18	20	310	-	-	310	152	47130	743.33	
C	7	c	4	18	20	1200	-	-	1200	304	364800	5.754.85	
C	7	d	1	18	20	800	-	-	800	78	60800	958.14	
C	7	e	2	20	20	800	-	-	800	152	121600	2.390.25	
A	8	a	2	18	20	15	1185	-	1200	152	182400	2.877.43	
C	8	b	2	18	20	310	-	-	310	152	47130	743.33	
C	8	c	4	18	20	1200	-	-	1200	304	364800	5.754.85	
C	8	d	1	18	20	800	-	-	800	78	60800	958.14	
C	8	e	2	20	20	800	-	-	800	152	121600	2.390.25	
B	9	1	1	12	20x20	20	20	20	60	37150	2220000	18.779.34	
PESO TOTALE ARMATURA [kg]											159.284.40		

TABELLA REPILOGATIVA DIAMETRI	
Ø [mm]	KG
12	2220000
16	1975930
20	1903950
28	383380
TOT (KG)	
	159.284.40

SEZIONE LONGITUDINALE - STRALCIO 1  
SCALA 1:100



SEZIONE LONGITUDINALE - STRALCIO 2  
SCALA 1:100



RICHIAMI AD ALTRI ELABORATI  
PER LA DEFINIZIONE DELLE CARATTERISTICHE DEI MATERIALI **HB003 - P00V102STRSC01**

**anas** ANAS S.p.A.  
Gruppo IS Italiane  
Direzione Progettazione e Realizzazione Lavori

NUOVA S.S. 341 "GALLARATESE" - TRATTO DA SAMARATE A CONFINE  
CON LA PROVINCIA DI NOVARA - TRATTO NORD  
**STRALCIO FUNZIONALE DAL KM 6+500 (SVINCOLO S.S. 336 NORD)  
AL KM 8+844 (SVINCOLO AUTOSTRADA A8)  
"BRETTELLA DI GALLARATE"**

**PROGETTO ESECUTIVO**

<b>STUDIO CORONA</b> Ing. Valerio Spadri Ing. Valerio Spadri Ing. Valerio Spadri	<b>ING. RENATO DEL PRETE</b> Ing. Renato Del Prete Ing. Renato Del Prete	<b>ECOPLAN</b> Arch. Renata Falleri Arch. Renata Falleri	<b>EG</b> Ing. Gabriele Esposito Ing. Gabriele Esposito
<b>UNING</b> Ing. Renato Vanni Ing. Renato Vanni	<b>SETAC</b> Prof. Ing. Luigi Novera Prof. Ing. Luigi Novera	<b>ARKE</b> Ing. Giuseppe Argente Ing. Giuseppe Argente	<b>DOTI GEOL. DANIO SULLO</b> Dott. Geol. Danilo Gotti Dott. Geol. Danilo Gotti

VISTO IL RESPONSABILE DEL PROCEDIMENTO  
INTEGRAZIONE DELLA PRESSIONE SPECIALISTICHE  
IL PROGETTISTA FIRMATARIO DELLA PRESTAZIONE  
GEOLOGO  
COORDINATORE DELLA SICUREZZA IN FASE DI PROGETTAZIONE

Dist. Ing. Giancarlo LUONGO  
Ing. Giancarlo LUONGO  
Ing. Valerio BIAGETTI  
Prof. Ing. CORELLI MONTERESI  
Ing. Giancarlo RANIERI

**HF 010** **H-PROGETTO STRUTTURALE-OPERE PRINCIPALI**  
**HE - v108 - IMPALCATO SUD**  
Armatura soletta

CODICE PROGETTO	NOME FILE	REVISIONE	SCALA:
PROGETTO	HF010-P00V106STRAR01_A.dwg		
ELAB.			
REV.	DESCRIZIONE	DATA	REDDATTO
A	EMMISSIONE	MARZO 2021	ARCH. MAURO BASSO
B			ING. VALERIO BIAGETTI
			ING. RENATO DEL PRETE
			VERIFICATO
			APPROVATO