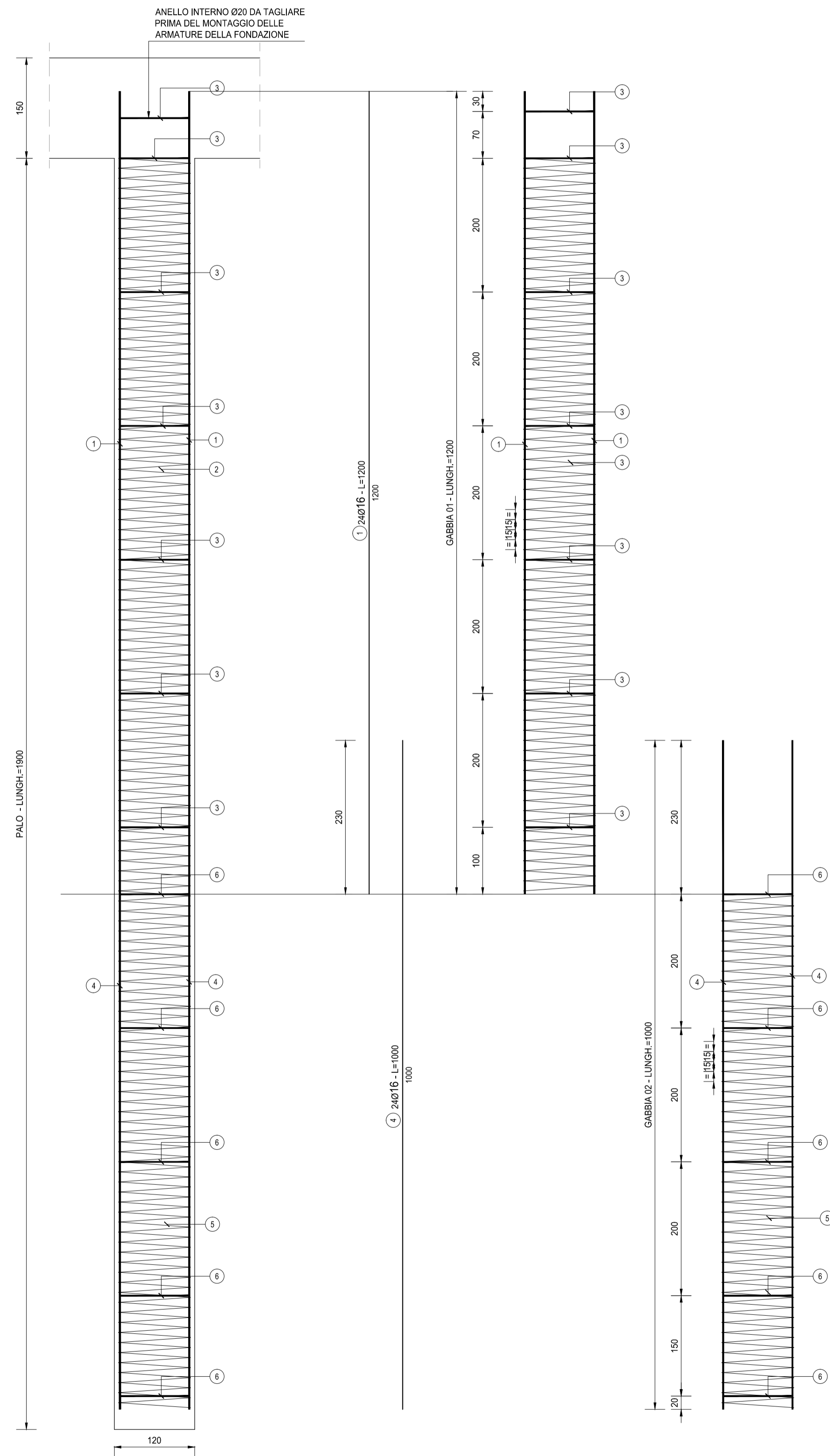
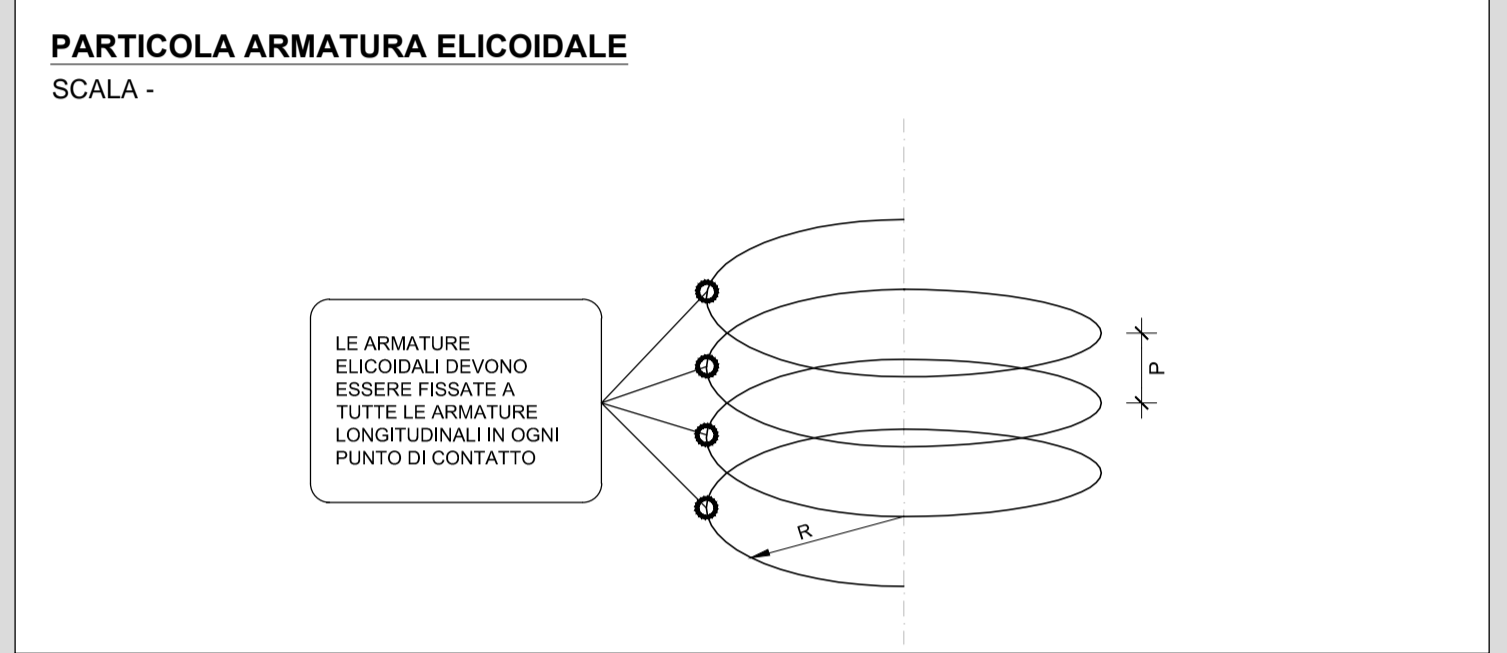
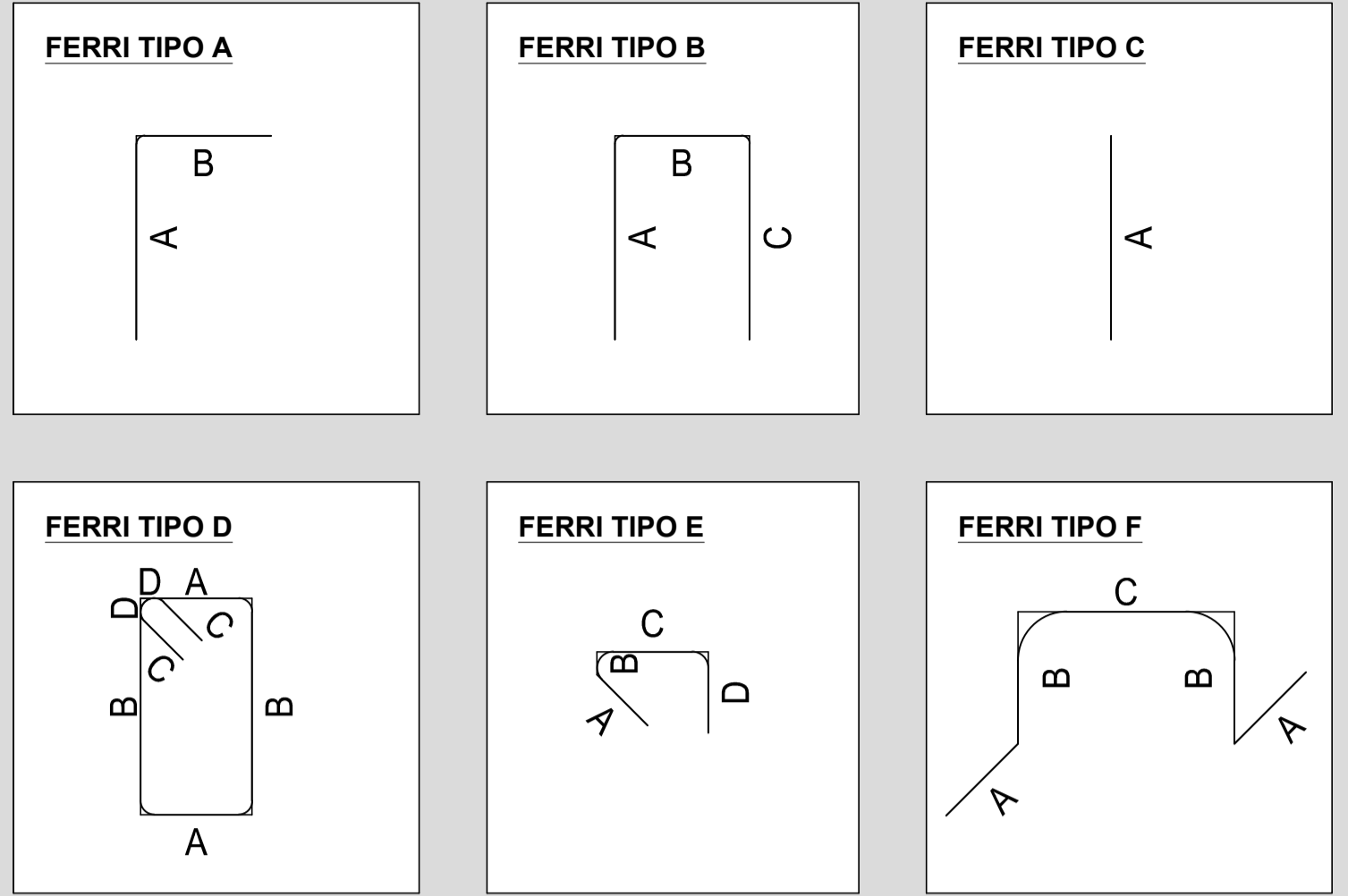
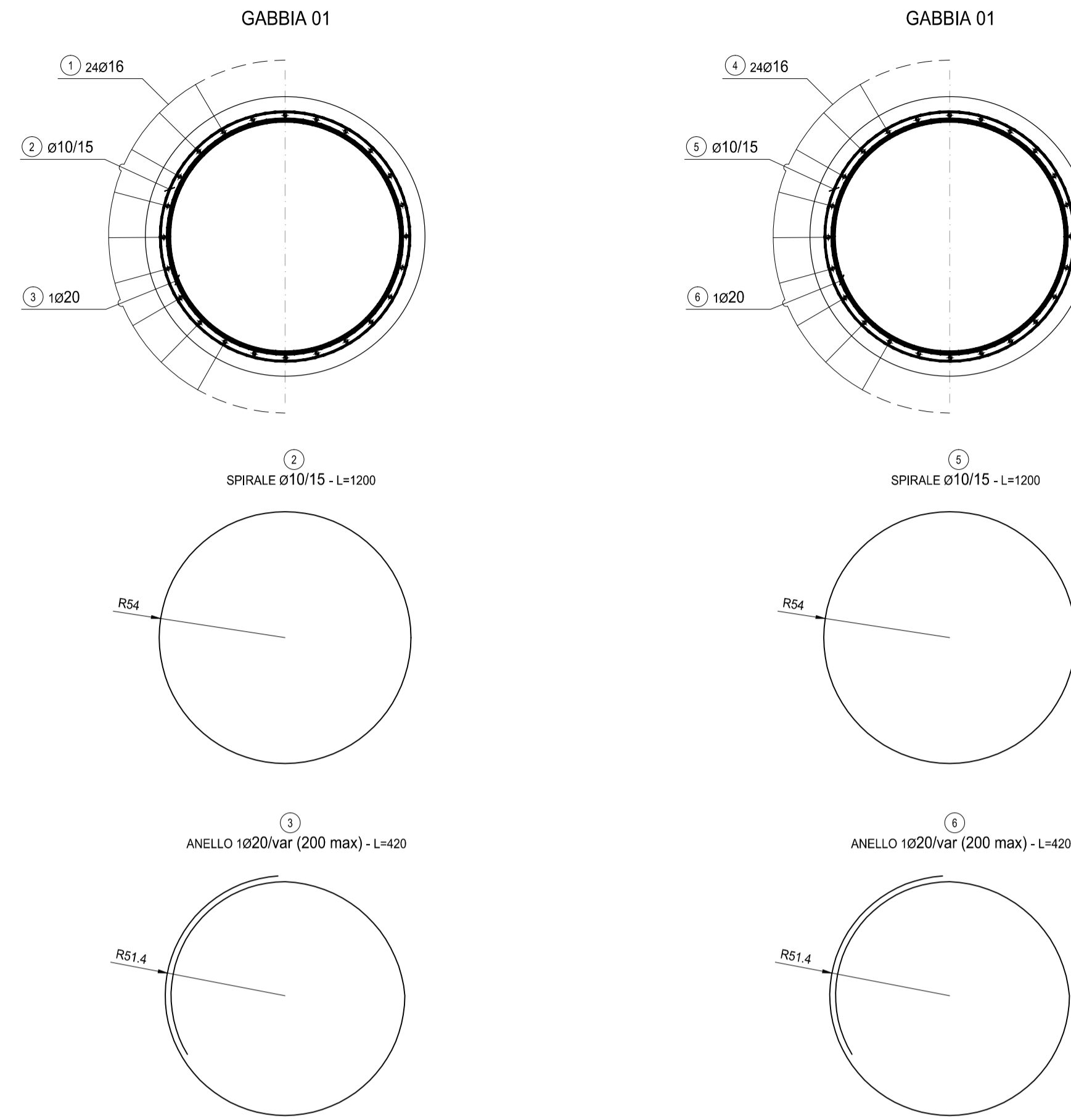


SEZIONE PALO
SCALA 1:50



SEZIONE TRASVERSALE SINGOLE GABBIE
SCALA 1:20



RICHIAMI AD ALTRI ELABORATI
PER LA DEFINIZIONE DELLE CARATTERISTICHE DEI MATERIALI **HF003 - P00VI06STRSC01**

ARMATURA PALO												
TIPO	POS	NOTA	φ [mm]	PASSO [cm]	A [cm]	B [cm]	C [cm]	D [cm]	L. [cm]	N. Bar.	L.TOT [cm]	KG
C	1	24	16	-	1200	-	-	-	1200	24	28800	454.33
vedi disegno	2	-	10	15	1200	-	-	-	1200	21	25200	155.29
vedi disegno	3	1	20	-	420	-	-	-	420	7	2940	72.47
C	4	24	16	-	1000	-	-	-	1000	24	24000	378.61
vedi disegno	5	-	10	15	1200	-	-	-	1200	15	18000	110.92
vedi disegno	6	1	20	-	420	-	-	-	420	5	2100	51.76
PESO TOTALE ARMATURA SINGOLO PALO [kg]												
											1,223.38	

TABELLA RIEPILOGATIVA DIAMETRI		
φ [mm]	L.TOT [cm]	KG
10	43200	266.21
16	52800	832.94
20	5040	124.23
TOT (KG)		1,223.38

ANAS S.p.A.
Direzione Progettazione e Realizzazione Lavori

NUOVA S.S. 341 "GALLARATESE" - TRATTO DA SAMARATE A CONFINE
CON LA PROVINCIA DI NOVARA - TRATTO NORD

**STRALCIO FUNZIONALE DAL KM 6+500 (SVINCOLO S.S. 336 NORD)
AL KM 8+844 (SVINCOLO AUTOSTRADA A8)
"BRETTELLA DI GALLARATE"**

PROGETTO ESECUTIVO

Ing. Valerio Bajetti Cofre Ing. Reg. 6 Riviera di Genova P. 120111	Ing. Renato Del Prete Cofre Ing. Reg. 6 Bari e provincia P. 70132	Arch. Nicoletta Fratini Cofre Ing. Reg. 6 Torino e provincia P. 10122	Ing. Gabriele Inconchi Cofre Ing. Reg. 6 Riviera di Genova P. 120111
Ing. Renato Vaira Cofre Ing. Reg. 6 Torino e Provincia P. 10122	Prof. Ing. Luigi Monterisi Cofre Ing. Reg. 6 Bari e provincia P. 70132	Ing. Giacchino Angerano Cofre Ing. Reg. 6 Bari e provincia P. 70132	Dot. Geol. Danilo Gallo Cofre Ing. Reg. 6 Riviera di Genova P. 120111

VISTO: IL RESPONSABILE DEL PROCEDIMENTO

Dot. Ing. Giancarlo LUONGO

RESPONSABILE INTEGRAZIONE DELLE PRESTAZIONI SPECIALISTICHE

Ing. Renato DEL PRETE

IL PROGETTISTA FIRMATARIO DELLA PRESTAZIONE

Ing. Valerio BAJETTI

GEOLOGO

Prof. Ing. Geol. Luigi MONTERISI

COORDINATORE DELLA SICUREZZA IN FASE DI PROGETTAZIONE

Ing. Gaetano RANIERI

HF 022

H-PROGETTO STRUTTURALE-OPERE PRINCIPALI
HE - VI08 - IMPALCATO SUD
Armatura pali pile

CODICE PROGETTO	NOME FILE	REVISIONE	SCALA:
PROGETTO	HF022-P00VI06STRAR09_A.dwg		
PROGETTO	ELAB.		
MI533	1801	P00VI06STRAR09	A
			VARIE

C					
B					
A	EMISSIONE	MARZO 2021	ARCH. MAURO SASSO	ING. VALERIO BAJETTI	ING. RENATO DEL PRETE
REV.	DESCRIZIONE	DATA	REDATTO	VERIFICATO	APPROVATO