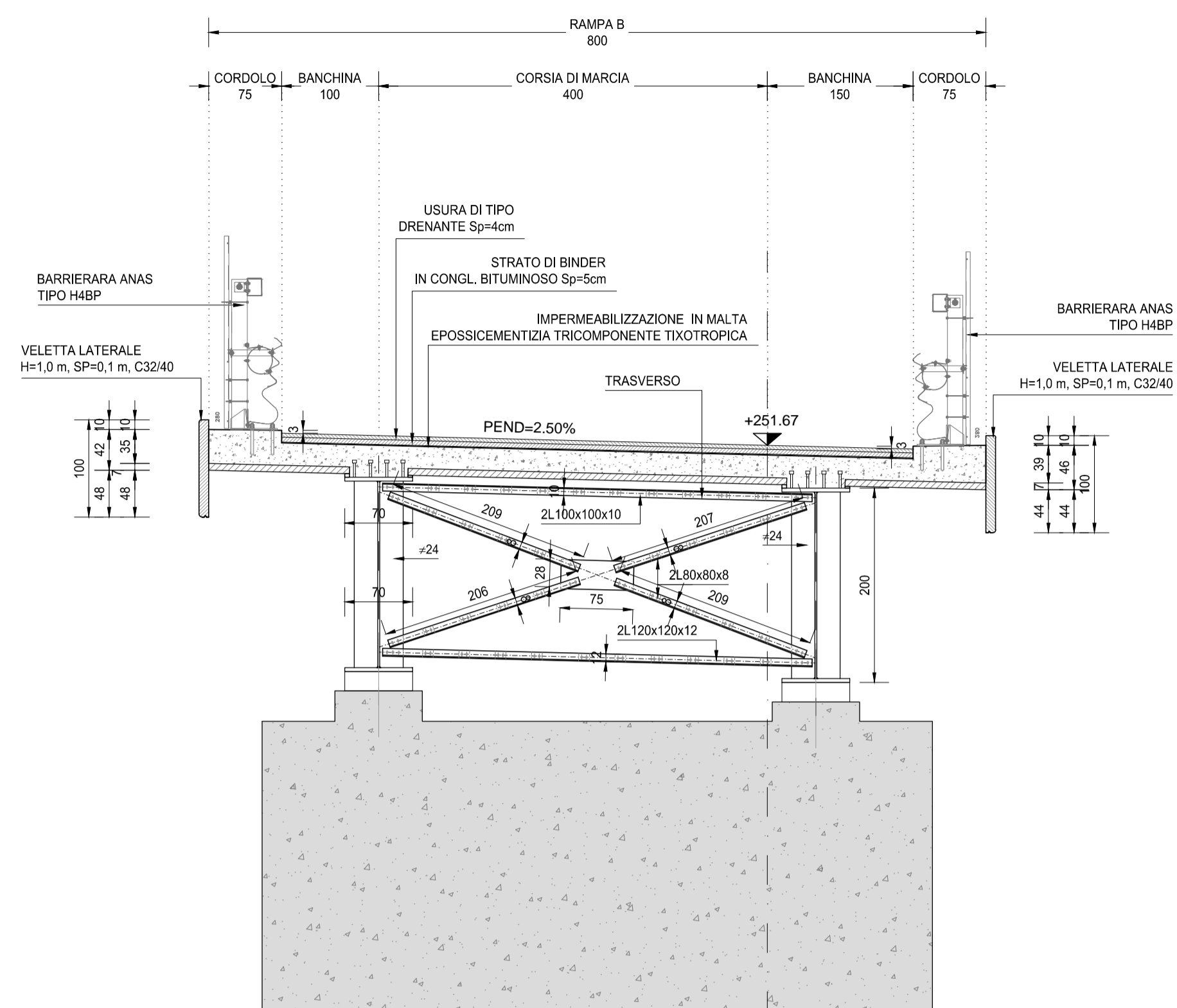


SEZIONE TRASVERSALE IN CORRISPONDENZA DELLA PILA 3
SCALA 1:50

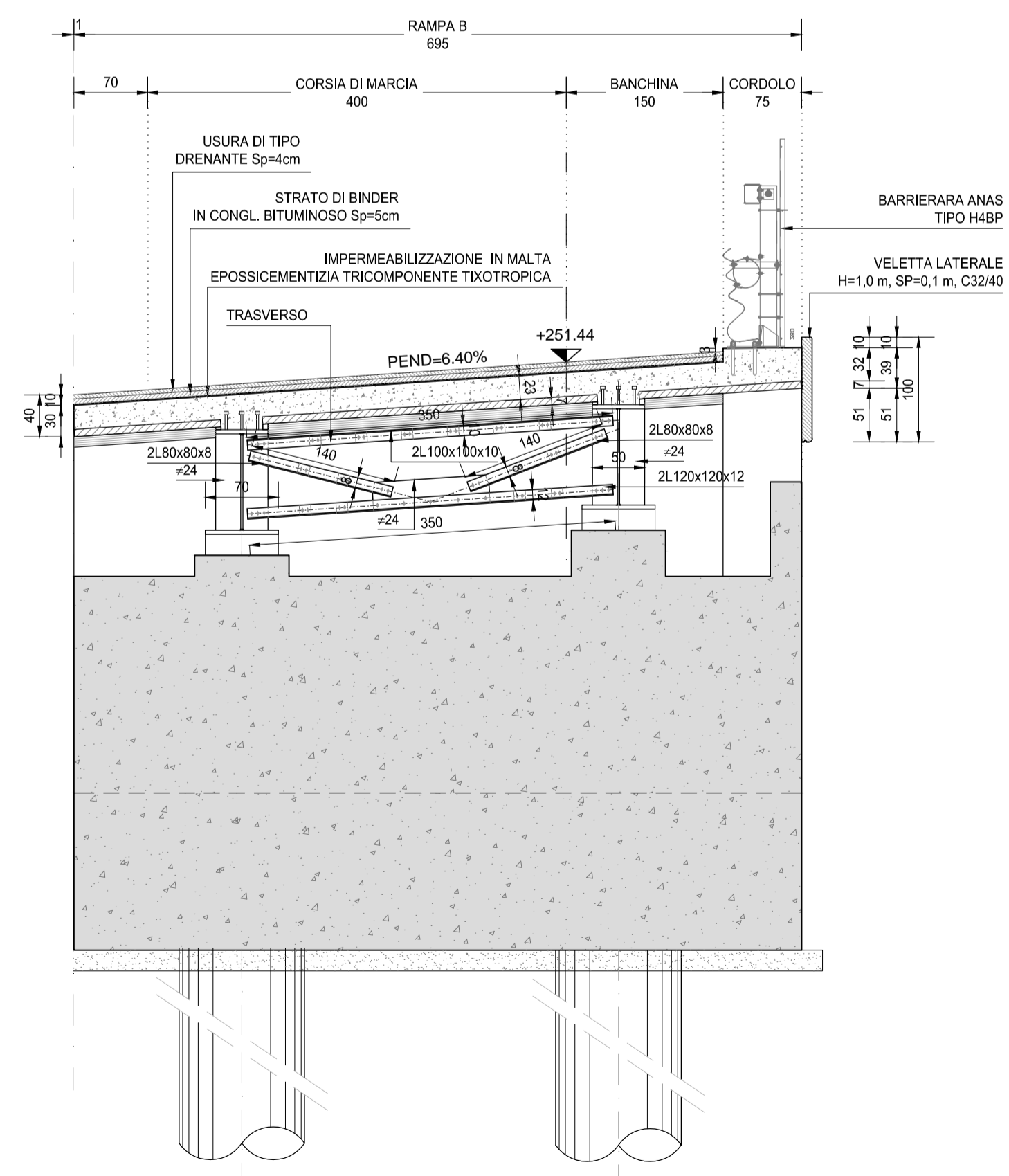


RICHIAMI AD ALTRI ELABORATI

PER LA DEFINIZIONE DELLE CARATTERISTICHE DEI MATERIALI

HG003 - V02V107STRSC01

SEZIONE TRASVERSALE IN CORRISPONDENZA DELLA SPALLA B
SCALA 1:50



anas ANAS S.p.A.
GRUPPO FS ITALIANE Direzione Progettazione e Realizzazione Lavori

NUOVA S.S. 341 "GALLARATESE" - TRATTO DA SAMARATE A CONFINE
CON LA PROVINCIA DI NOVARA - TRATTO NORD
**STRALCIO FUNZIONALE DAL KM 6+500 (SVINCOLO S.S. 336 NORD)
AL KM 8+844 (SVINCOLO AUTOSTRADA A8)
"BRETTELLA DI GALLARATE"**

PROGETTO ESECUTIVO

STUDIO CORONA Ing. Renato Vaira Cof. Ing. 6 Torino e Provincia P. 011310	UNING Cof. Ing. 6 Torino e Provincia P. 011310 Prof. Ing. Matteo Ranieri	GA&M Cof. Ing. 6 Torino e Provincia P. 011310 Prof. Ing. Luigi Monterisi	SETAC srl Servizi e Studi Trasporti Ambiente Costruzioni Prof. Ing. Luigi Monterisi	ARKE' INGEGNERIA s.r.l. Prof. Ing. Giacchino Angerano	DOTT. GEOL. DANILLO GALLO Dott. Geol. Danilo Gallo Dott. Ingeg. 16 Pavia e provincia P. 032702
VISTO: IL RESPONSABILE DEL PROCEDIMENTO Dott. Ing. Giancarlo LUONGO	RESPONSABILE INTEGRAZIONE DELLE PRESTAZIONI SPECIALISTICHE Ing. Renato DEL PRETE	IL PROGETTISTA FIRMATARIO DELLA PRESTAZIONE Ing. Valerio BAIETTI	GEOLOGO Prof. Ing. Geol. Luigi MONTERISI	COORDINATORE DELLA SICUREZZA IN FASE DI PROGETTAZIONE Ing. Gaetano RANIERI	

HG 007

H-PROGETTO STRUTTURALE-OPERE PRINCIPALI
HG - VI08 - IMPALCATO RAMPA B
Sezioni trasversali tipo

CODICE PROGETTO	NOME FILE	REVISIONE	SCALA:
PROGETTO	HG007-V02V107STRDT01_A.dwg		
LIV. PROG.	N. PROG.	CODICE ELAB.	
M1533	E 1801	V02V107STRDT01	
		A	1:50
C			
B			
A	EMISSIONE	MARZO 2021	ARCH. MAURO SASSO
REV.	DESCRIZIONE	DATA	REDDATTO VERIFICATO APPROVATO
			ING. VALERIO BAIETTI
			ING. RENATO DEL PRETE