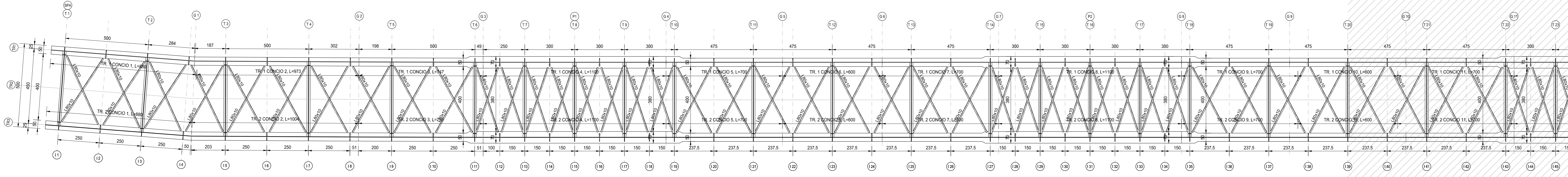
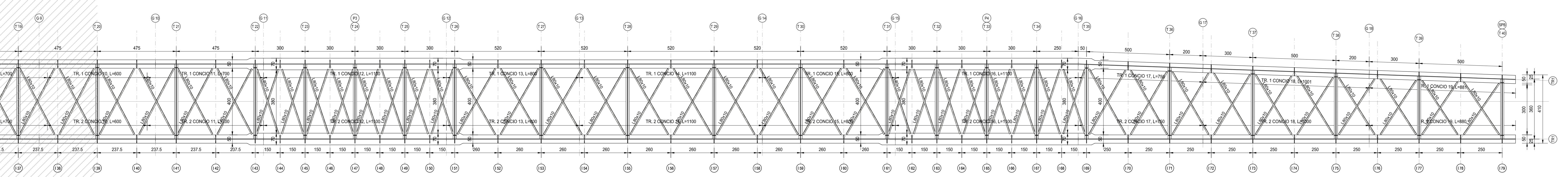


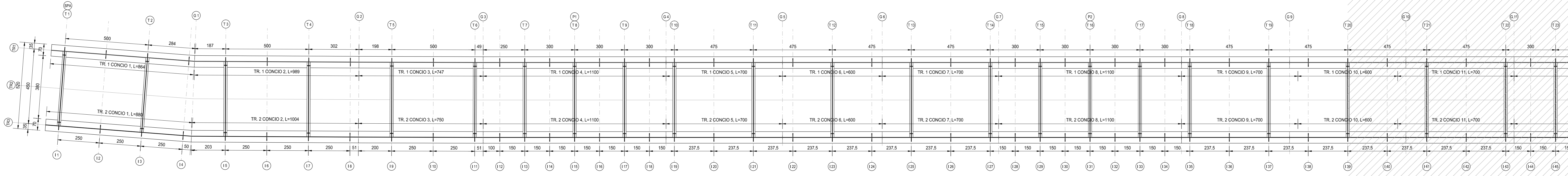
PIANTA SUPERIORE IMPALCATO - PARTE 1 di 2
SCALA 1:100



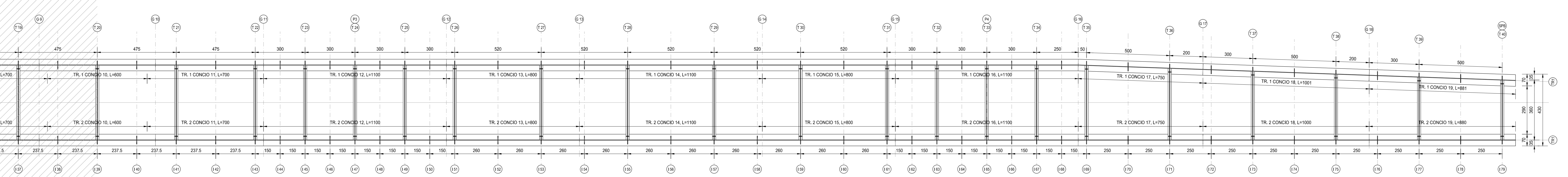
PIANTA SUPERIORE IMPALCATO - PARTE 2 di 2
SCALA 1:100



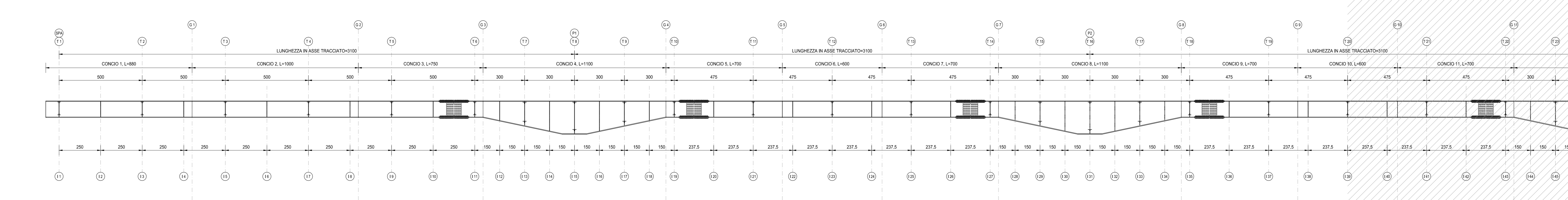
PIANTA INFERIORE IMPALCATO - PARTE 1 di 2
SCALA 1:100



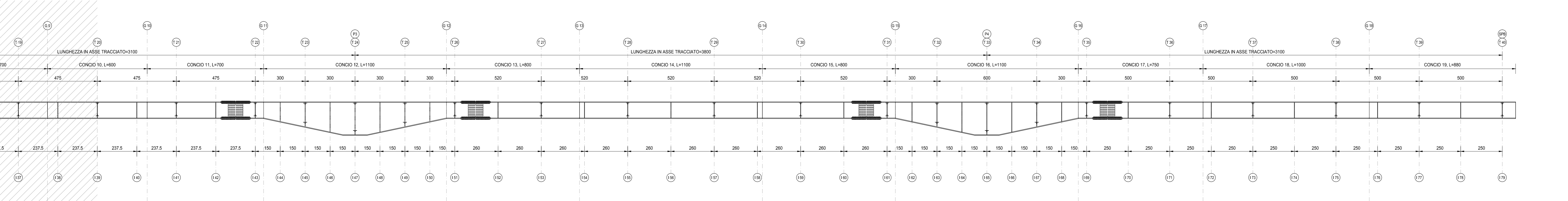
PIANTA INFERIORE IMPALCATO - PARTE 2 di 2
SCALA 1:100



SEZIONE LONGITUDINALE - PARTE 1 di 2
SCALA 1:100



SEZIONE LONGITUDINALE - PARTE 2 di 2
SCALA 1:100



RICHIAMI AD ALTRI ELABORATI
PER LA DEFINIZIONE DELLE CARATTERISTICHE DEI MATERIALI **HG003 - V02V07STRSC01**

ANAS S.p.A.
Direzione Progettazione e Realizzazione Lavori

NUOVA S.S. 341 "GALLARATESE" - TRATTO DA SAMARATE A CONFINE
CON LA PROVINCIA DI NOVARA - TRATTO NORD

**STRALCIO FUNZIONALE DAL KM 6+500 (SVINCOLO S.S. 336 NORD)
AL KM 8+844 (SVINCOLO AUTOSTRADA A8)
"BRETTELLA DI GALLARATE"**

PROGETTO ESECUTIVO

STUDIO CORONA Ing. Renato Vanni Arch. Roberto Vanni	UNING Ing. Renato Vanni Arch. Roberto Vanni	SETAC Prof. Ing. Luigi Neri	ARKE Ing. Giuseppe Argentei	EG Ing. Gabriele Esposito	DOTI. G60L Dott. Danilo Golin
--	--	---------------------------------------	---------------------------------------	-------------------------------------	---

VISTO IL RESPONSABILE DEL PROCEDIMENTO
RESPONSABILE INTEGRAZIONE DELLA PRESTAZIONE SPECIALISTICA
IL PROGETTISTA FIRMATARIO DELLA PRESTAZIONE
GEOLOGO
COORDINATORE DELLA SICUREZZA IN FASE DI PROGETTAZIONE

HG 008
H-PROGETTO STRUTTURALE-OPERE PRINCIPALI
HG - V08 - IMPALCATO RAMPA B
Carpenteria metallica impalcato

CODICE PROGETTO	NOME FILE	REVISIONE	SCALA:
PROGETTO	HG008-V02V07STRCP01_A.dwg		
M1533	E 1801	V02V07STRCP01	A 1:100

C				
B				
A	EMMISSIONE	MARZO 2021	ARCH. MAURO BASSO	ING. VALERIO BIANETTI
REV.	DESCRIZIONE	DATA	REDAITTO	VERIFICATO
				ING. RENATO DEL PRETE
				APPROVATO