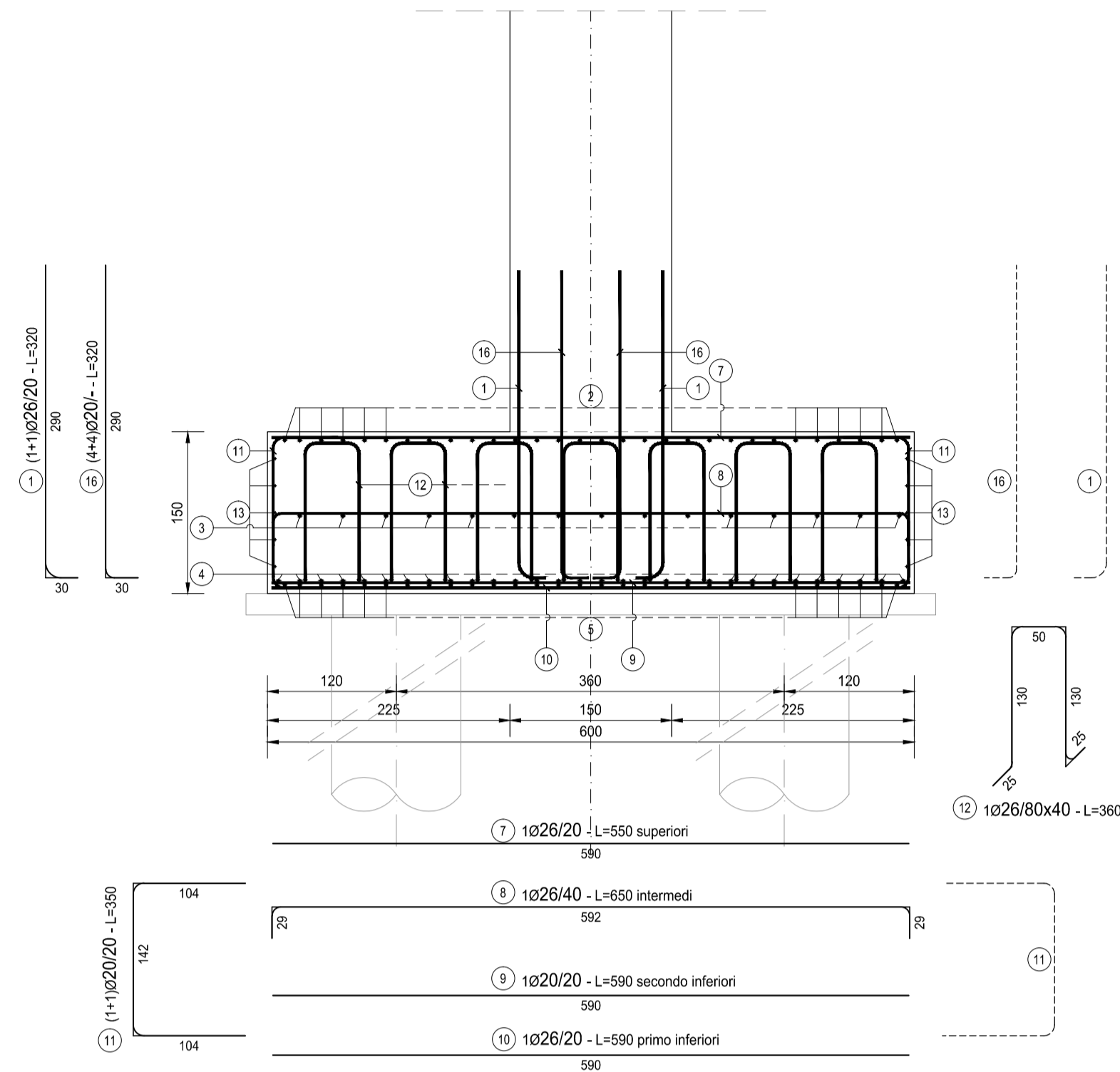
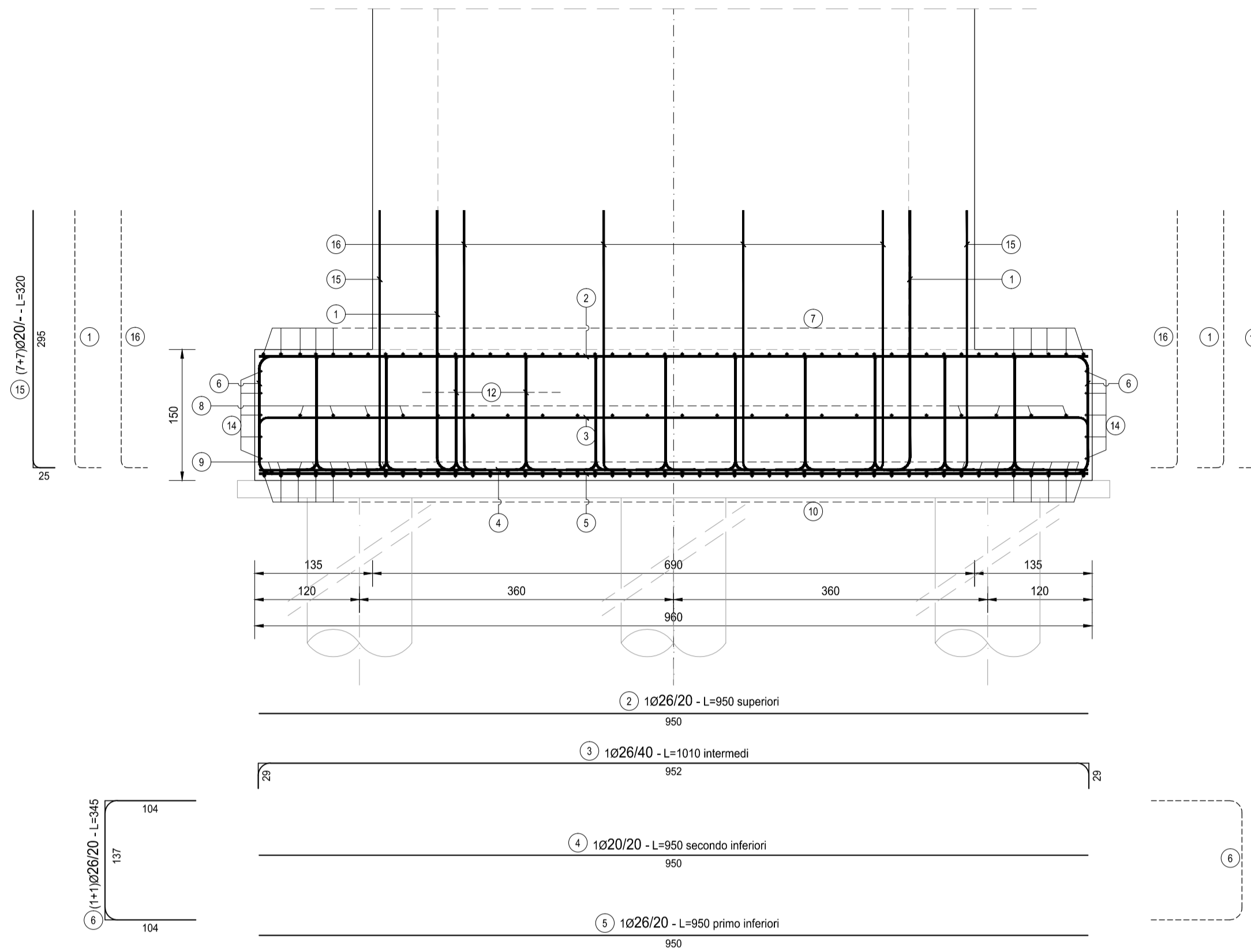


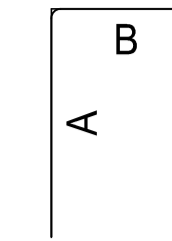
**SEZIONE A-A**  
SCALA 1:50



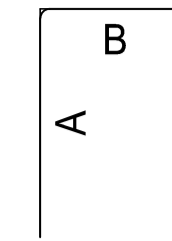
**SEZIONE B-B**  
SCALA 1:50



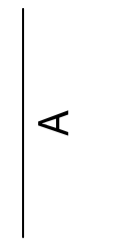
**FERRI TIPO A**



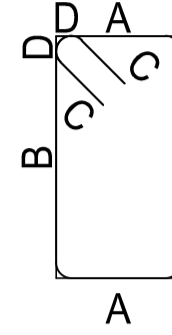
**FERRI TIPO B**



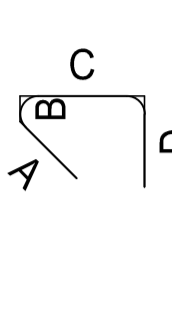
**FERRI TIPO C**



**FERRI TIPO D**



**FERRI TIPO E**



**FERRI TIPO F**

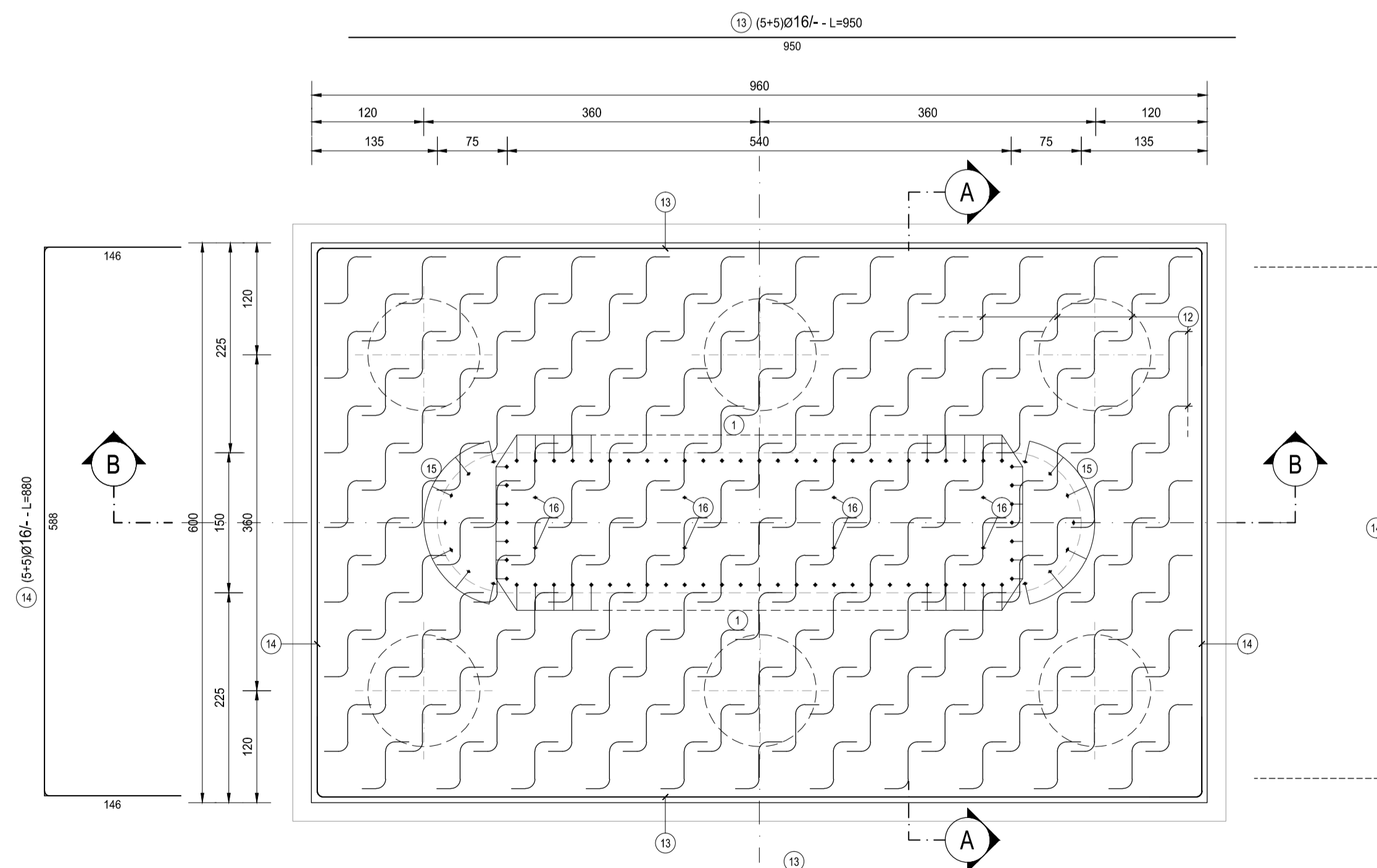


RICHIAMI AD ALTRI ELABORATI

PER LA DEFINIZIONE DELLE CARATTERISTICHE DEI MATERIALI

HG003 - V02V107STRSC01

**PIANTA**  
SCALA 1:50



FONDAZIONE PILA												
TIPO	POS	NOTA	φ [mm]	PASSO [cm]	A [cm]	B [cm]	C [cm]	D [cm]	L. [cm]	N. Bar.	L.TOT [cm]	KG
A	1	1+1	26	20	30	290	-	-	320	68	21760	906.45
C	2	1	26	20	950	-	-	-	950	30	28500	1.187.22
A	3	1	26	40	29	952	29	-	1010	15	15150	631.10
C	4	1	20	20	950	-	-	-	950	30	28500	702.50
C	5	1	26	20	950	-	-	-	950	30	28500	1.187.22
B	6	1+1	26	20	104	137	104	-	345	60	20700	862.30
C	7	1	26	20	590	-	-	-	590	48	28320	1.179.72
B	8	1	26	40	29	592	29	-	650	23	14950	622.77
C	9	1	20	20	590	-	-	-	590	48	28320	698.06
C	10	1	26	20	590	-	-	-	590	48	28320	1.179.72
B	11	1+1	20	20	104	142	104	-	350	96	33800	828.21
F	12	1	26	80*40	50	130	50	130	360	161	57960	2.414.43
C	13	5+5	16	-	950	-	-	-	950	10	9500	149.87
B	14	5+5	16	-	146	588	146	-	880	10	8800	138.82
A	15	7+7	20	-	25	295	-	-	320	14	4480	110.43
A	16	4+4	20	-	30	290	-	-	320	8	2560	63.10
<b>PESO TOTALE ARMATURA [kg]</b>												<b>12.861.91</b>



**ANAS S.p.A.**  
Direzione Progettazione e Realizzazione Lavori

NUOVA S.S. 341 "GALLARATESE" - TRATTO DA SAMARATE A CONFINE  
CON LA PROVINCIA DI NOVARA - TRATTO NORD

**STRALCIO FUNZIONALE DAL KM 6+500 (SVINCOLO S.S. 336 NORD)  
AL KM 8+844 (SVINCOLO AUTOSTRADA A8)  
"BRETTELLA DI GALLARATE"**

**PROGETTO ESECUTIVO**

			
Ing. Valerio Bajetti Coll. Ing. Reg. 6 N.° 102/2011	Ing. Renato Del Prete Coll. Ing. Reg. 6 N.° 507/2011	Arch. Nicoletta Fratini Coll. Ing. Reg. 6 N.° 102/2011	Ing. Gabriele Inconchi Coll. Ing. Reg. 6 N.° 102/2011
Ing. Renato Vaira Coll. Ing. Reg. 6 N.° 102/2011	Prof. Ing. Luigi Monterisi Coll. Ing. Reg. 6 N.° 102/2011	ARKE' INGEGNERIA S.p.A. Servizi Ingegneria, Trasporti Ambiente Contratti	DOTT. GEOL. DANILLO GALLO
Prof. Ing. Matteo Ranieri Coll. Ing. Reg. 6 N.° 102/2011	Prof. Ing. Luigi Monterisi Coll. Ing. Reg. 6 N.° 102/2011	Ing. Giacchino Angerano Coll. Ing. Reg. 6 N.° 102/2011	Dot. Geol. Danilo Gallo Coll. Ing. Reg. 6 N.° 102/2011

VISTO: IL RESPONSABILE DEL PROCEDIMENTO  


RESPONSABILE INTEGRAZIONE DELLE PRESTAZIONI SPECIALISTICHE  


IL PROGETTISTA FIRMATARIO DELLA PRESTAZIONE  


GEOLOGO  


COORDINATORE DELLA SICUREZZA IN FASE DI PROGETTAZIONE  


**H-PROGETTO STRUTTURALE-OPERE PRINCIPALI**

**HG 027**

**HG - V108 - IMPALCATO RAMPA B**  
Armatura pila - Fondazione Pila 3

CODICE PROGETTO	NOME FILE	REVISIONE	SCALA:
PROGETTO	HG027-V02V107STRAR10_A.dwg		
LIV. PROG.	N. PROG.		
M15331	E 1801		
CODICE ELAB.	V02V107STRAR10	A	1:50

C					
B					
A	EMISSIONE	APRILE 2021	ARCH. MAURO SASSO	ING. VALERIO BAJETTI	ING. RENATO DEL PRETE
REV.	DESCRIZIONE	DATA	REDATTO	VERIFICATO	APPROVATO