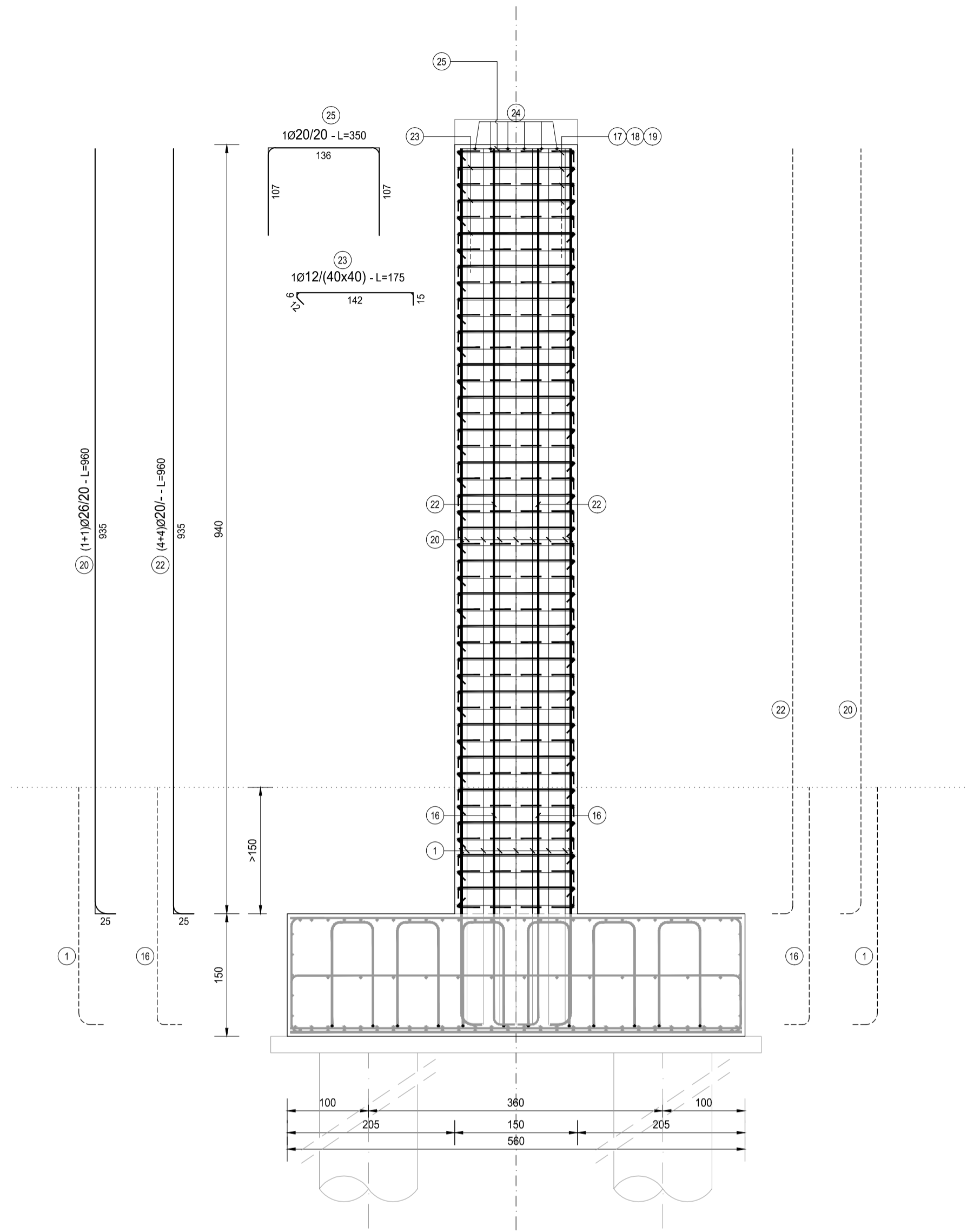
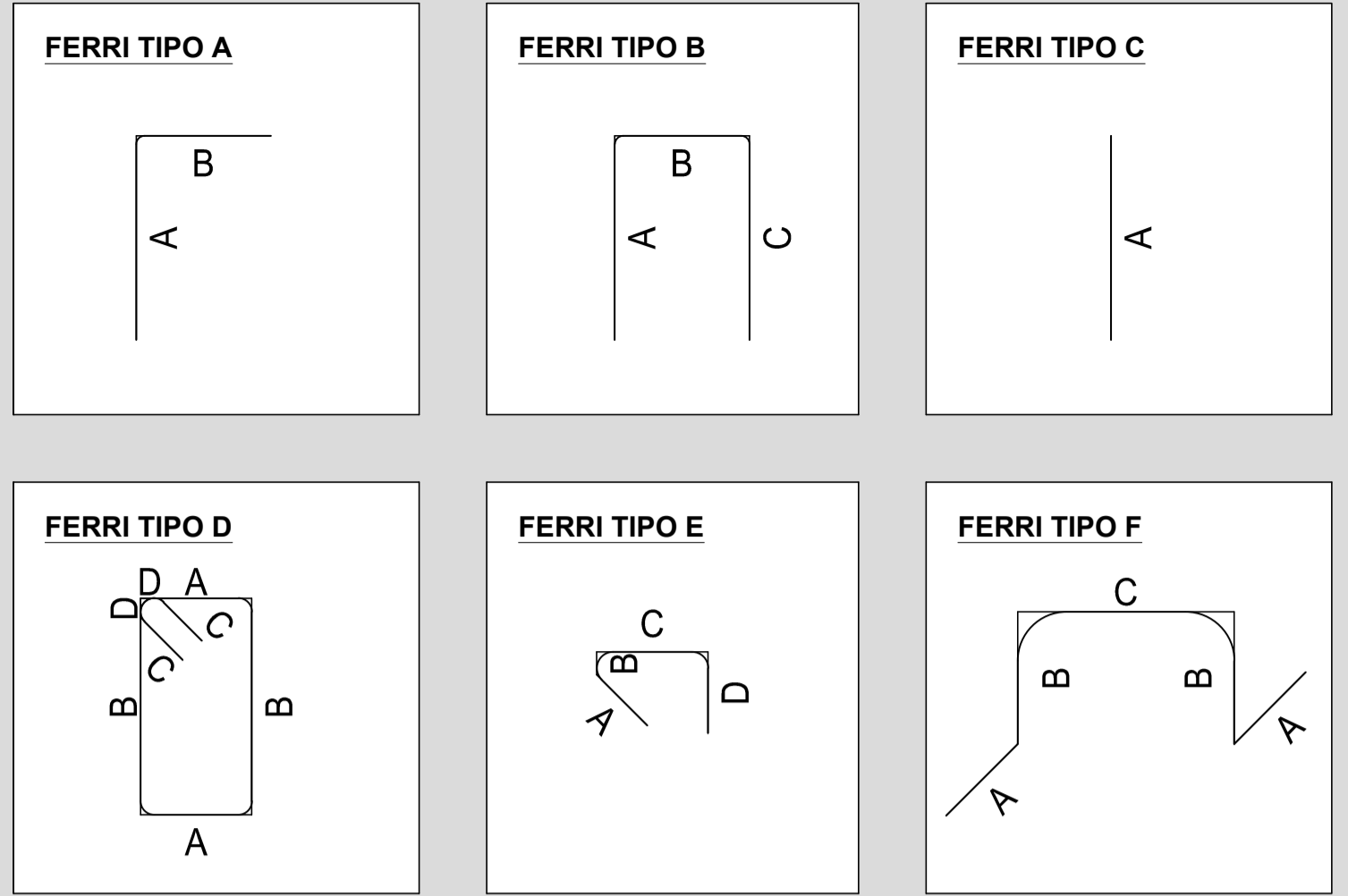
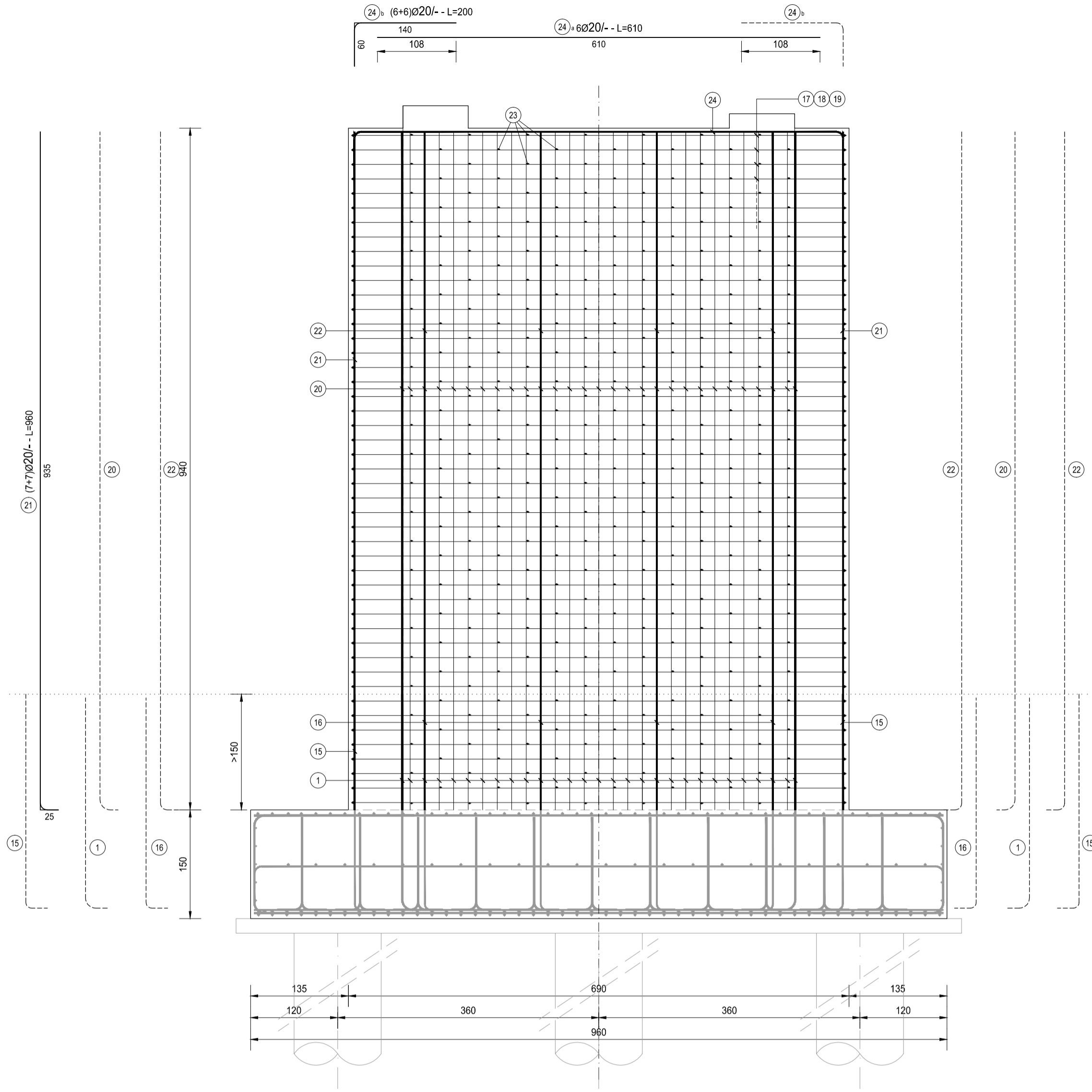


SEZIONE A-A
SCALA 1:50



SEZIONE B-B
SCALA 1:50

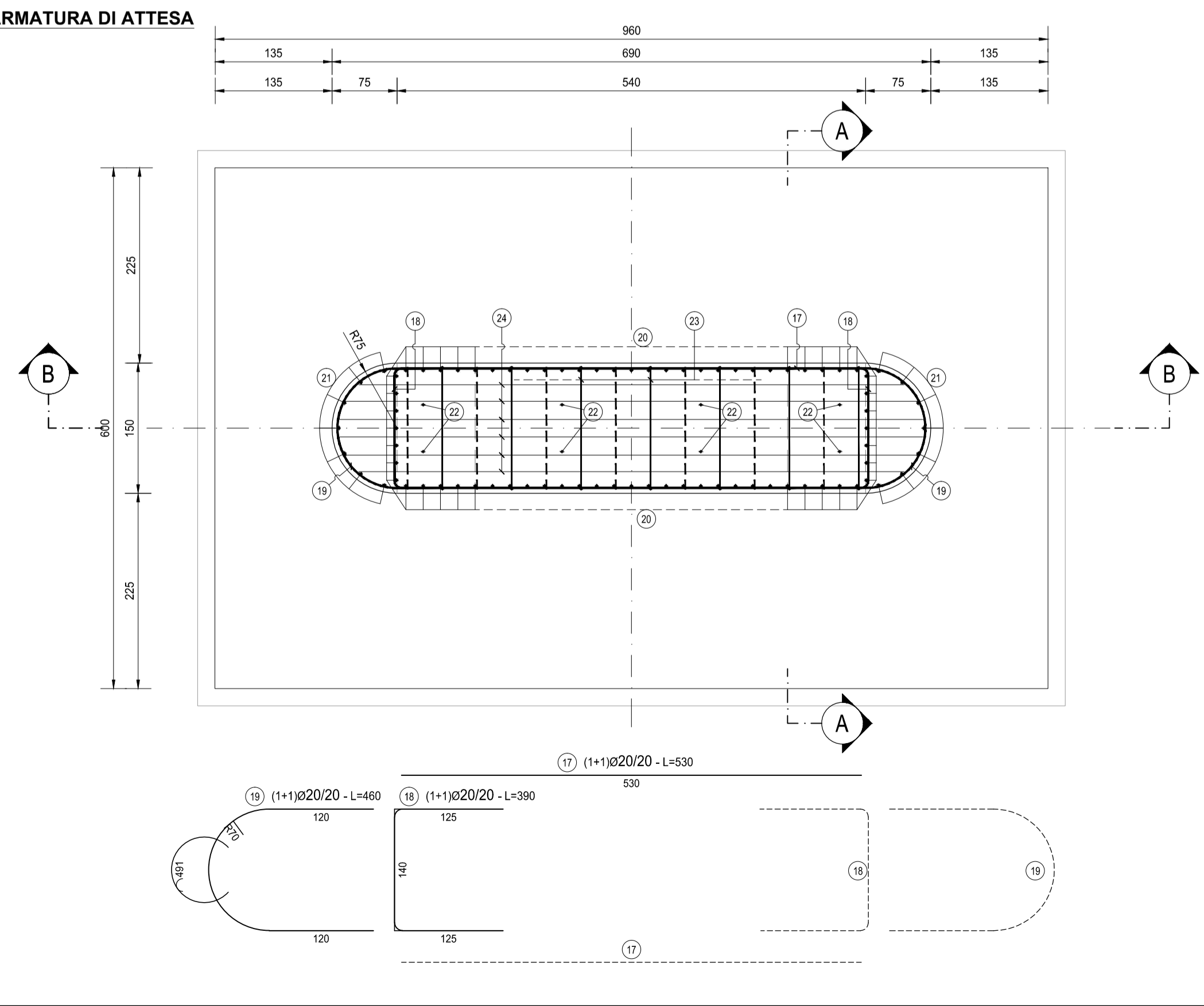


RICHIAMI AD ALTRI ELABORATI
PER LA DEFINIZIONE DELLE CARATTERISTICHE DEI MATERIALI **HG003 - V02VI07STRSC01**

ELEVAZIONE PILA												
TIPO	POS	NOTA	φ [mm]	PASSO [cm]	A [cm]	B [cm]	C [cm]	D [cm]	L. [cm]	N. Bar.	L.TOT [cm]	KG
C	17	1+1	20	20	530	-	-	-	530	94	49820	1.228,01
B	18	1+1	20	20	125	140	125	-	390	94	36660	903,63
vedi disegno	19	1+1	20	20	120	220	120	-	460	94	43240	1.065,82
A	20	1+1	26	20	25	935	-	-	960	68	65280	2.719,36
A	21	7+7	20	-	25	935	-	-	960	14	13440	331,28
A	22	4+4	20	-	25	935	-	-	960	8	7680	189,30
E	23	1	12	40X40	12	6	142	15	175	329	57575	510,90
C	24 a	6	20	-	610	-	-	-	610	6	3660	90,22
A	24 b	6+6	20	-	60	140	-	-	200	12	2400	59,16
B	25	1	20	20	107	136	107	-	350	27	9450	232,93
PESO TOTALE ARMATURA [kg]											7.330,62	

TABELLA RIEPILOGATIVA DIAMETRI		
φ [mm]	L.TOT [cm]	KG
12	57575	510,90
20	166350	4.100,36
26	65280	2.719,36
TOT (KG)		7.330,62

PiANTA ARMATURA DI ATTESA
SCALA 1:50



ANAS S.p.A.
Direzione Progettazione e Realizzazione Lavori

NUOVA S.S. 341 "GALLARATESE" - TRATTO DA SAMARATE A CONFINE
CON LA PROVINCIA DI NOVARA - TRATTO NORD

**STRALCIO FUNZIONALE DAL KM 6+500 (SVINCOLO S.S. 336 NORD)
AL KM 8+844 (SVINCOLO AUTOSTRADA A8)
"BRETELLA DI GALLARATE"**

PROGETTO ESECUTIVO

STUDIO CORONA	ING. REMATO DEL PRETE	ECOPLAN	EG
Ing. Valerio Bajetti Codice Reg. Imp. 6 Riviera di Genova P. 120111	Ing. Renato Del Prete Codice Reg. Imp. 4 Bari e provincia P. 5073	Arch. Nicoletta Fratini Codice Reg. Imp. 6 Riviera di Genova P. 120111	Ing. Gabriele Invernizzi Codice Reg. Imp. 6 Riviera di Genova P. 120111
UNING	SETAC	ARKE	DOTT. GEOL. DANILLO GALLO
Ing. Renato Vaira Codice Reg. Imp. 4 Torino e Provincia P. 481310	Prof. Ing. Matteo Ranieri Codice Reg. Imp. 4 Bari e provincia P. 5117	Prof. Ing. Luigi Monterisi Codice Reg. Imp. 4 Bari e provincia P. 5117	Ing. Giuseppino Angerano Codice Reg. Imp. 4 Bari e provincia P. 5117

VISTO: IL RESPONSABILE DEL PROCEDIMENTO
Dot. Ing. Giancarlo LUONGO

RESPONSABILE INTEGRAZIONE DELLE PRESTAZIONI SPECIALISTICHE
Ing. Renato DEL PRETE

IL PROGETTISTA FIRMATARIO DELLA PRESTAZIONE
Ing. Valerio BAJETTI

GEOLOGO
Prof. Ing. Geol. Luigi MONTERISI

COORDINATORE DELLA SICUREZZA IN FASE DI PROGETTAZIONE
Ing. Gaetano RANIERI

H-PROGETTO STRUTTURALE-OPERE PRINCIPALI

HG 028
HG - VI08 - IMPALCATO RAMPA B
Armatura pila - Elevazione Pila 3

CODICE PROGETTO	NOME FILE	REVISIONE	SCALA:
PROGETTO LIV. PROG. N. PROG.	HG028-V02VI07STRAR11_A.dwg		
M1533 E 1801	CODICE ELAB. V02VI07STRAR11	A	1:50

C				
B				
A	EMISSIONE	APRILE 2021	ARCH. MAURO SASSO	ING. VALERIO BAJETTI
REV.	DESCRIZIONE	DATA	REDATTO	VERIFICATO APPROVATO