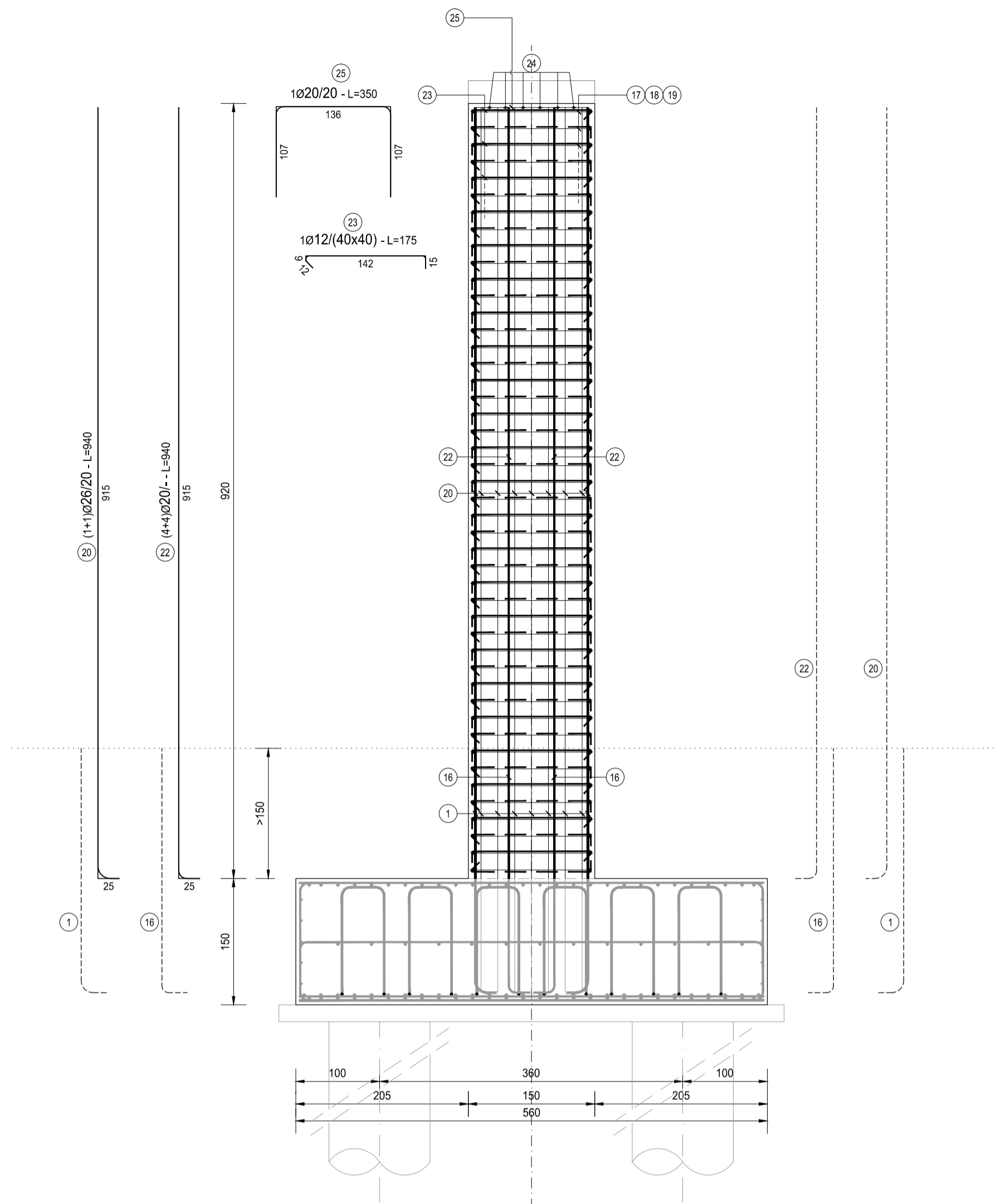
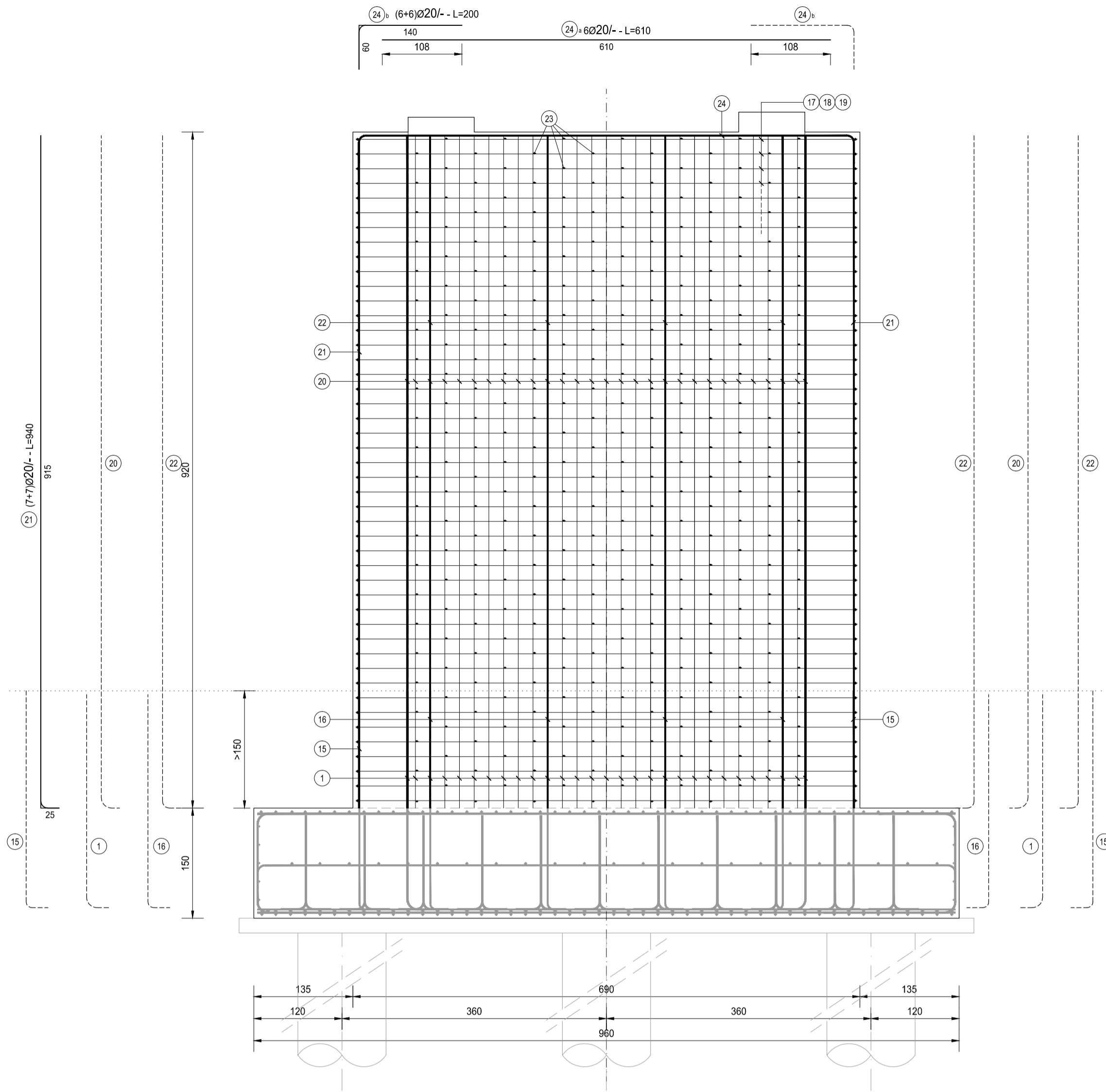


SEZIONE A-A
SCALA 1:50



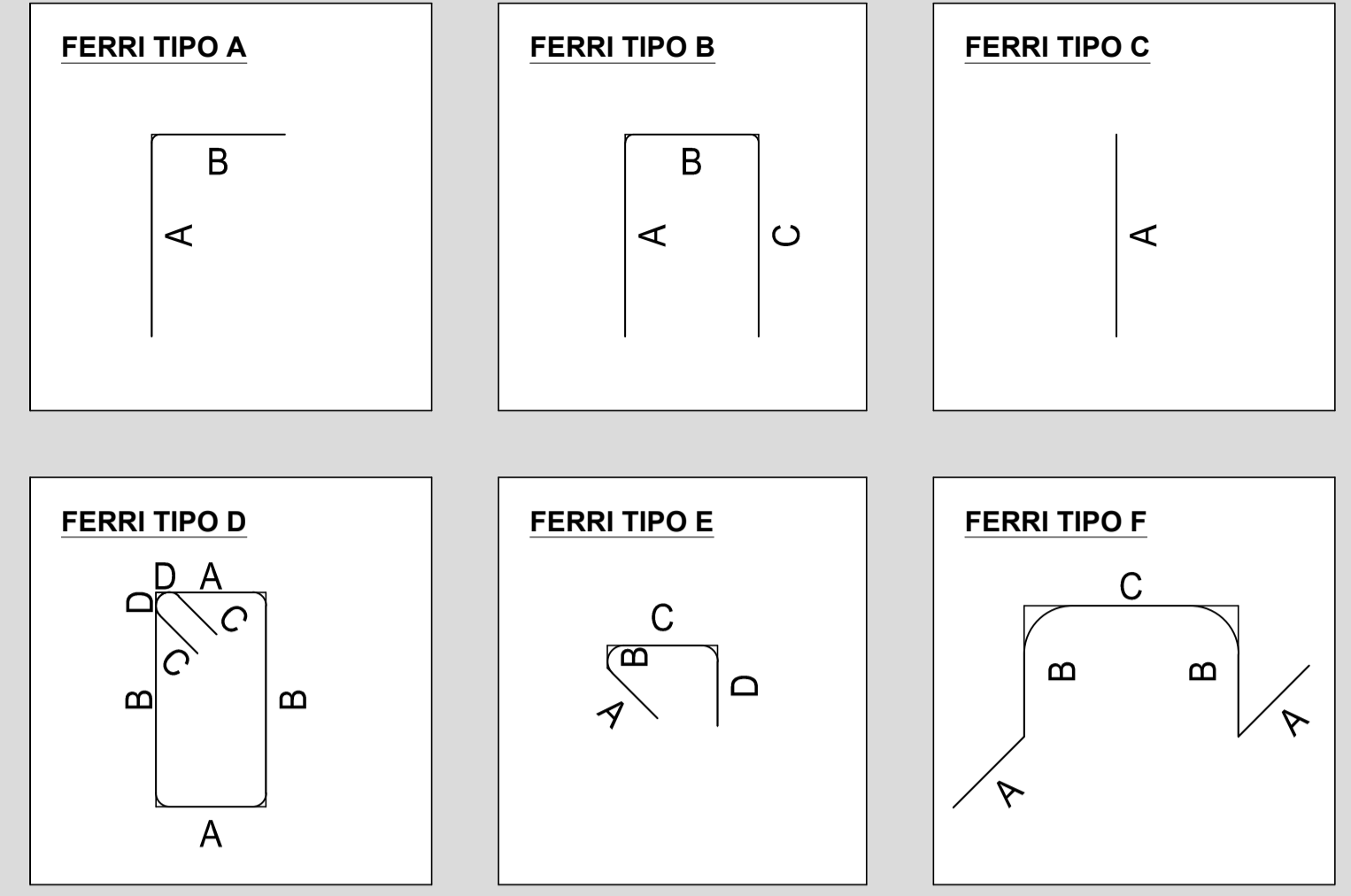
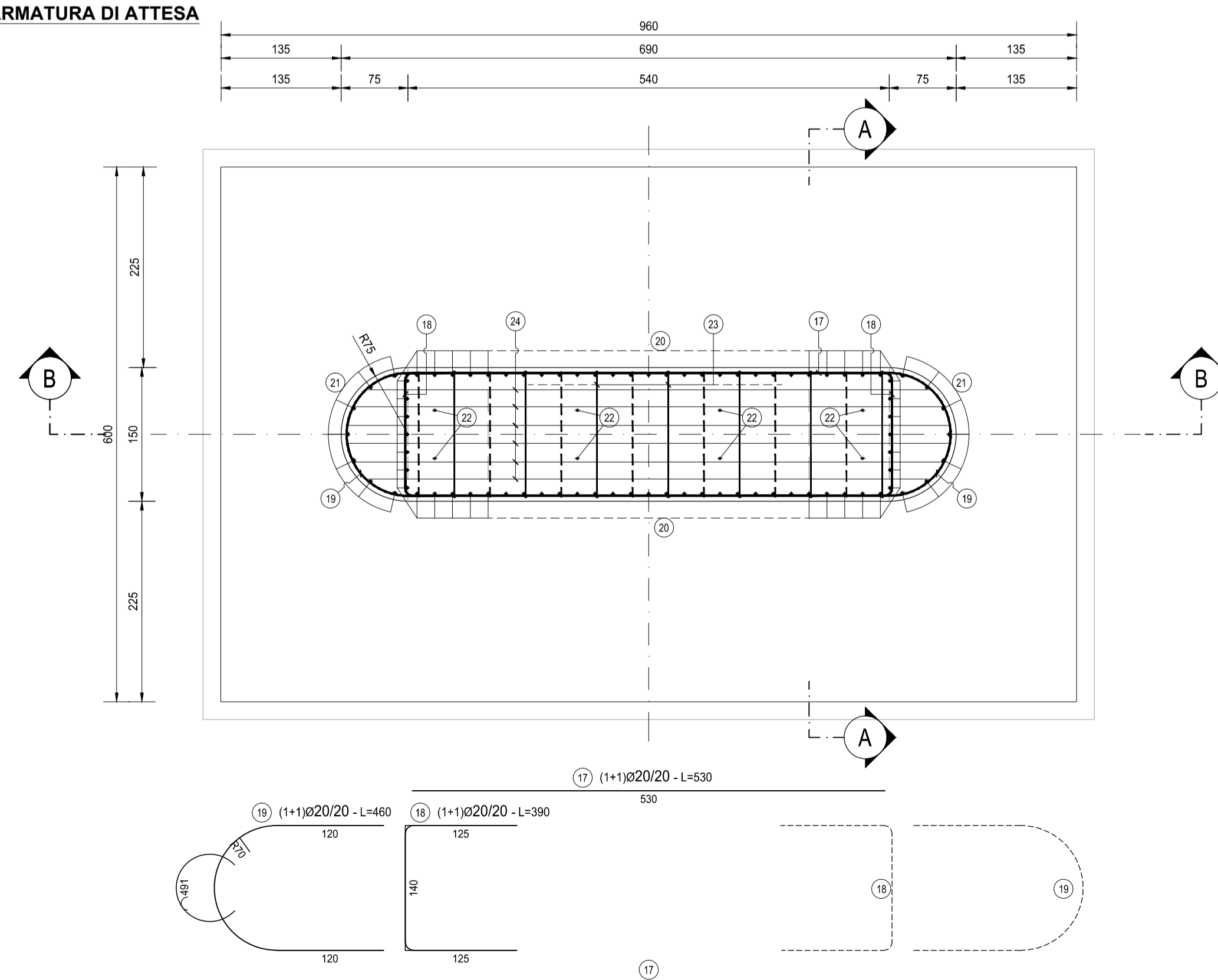
SEZIONE B-B
SCALA 1:50



ELEVAZIONE PILA												
TIPO	POS	NOTA	φ [mm]	PASSO [cm]	A [cm]	B [cm]	C [cm]	D [cm]	L. [cm]	N. Bar.	L.TOT [cm]	KG
C	17	1+1	20	20	530	-	-	-	530	92	48760	1.201,89
B	18	1+1	20	20	125	140	125	-	390	92	35880	884,41
vedi disegno	19	1+1	20	20	120	220	120	-	460	92	42320	1.043,15
A	20	1+1	26	20	25	915	-	-	940	68	63920	2.662,70
A	21	7+7	20	-	25	915	-	-	940	14	13160	324,38
A	22	4+4	20	-	25	915	-	-	940	8	7520	185,36
E	23	1	12	40X40	12	6	142	15	175	322	56350	500,03
C	24 a	6	20	-	610	-	-	-	610	6	3660	90,22
A	24 b	6+6	20	-	60	140	-	-	200	12	2400	59,16
B	25	1	20	20	107	136	107	-	350	27	9450	232,93
PESO TOTALE ARMATURA [kg]											7.184,22	

TABELLA RIEPILOGATIVA DIAMETRI		
φ [mm]	L.TOT [cm]	KG
12	56350	500,03
20	163150	4.021,48
26	63920	2.662,70
TOT (KG)		7.184,22

PIANTA ARMATURA DI ATTESA
SCALA 1:50



RICHIAMI AD ALTRI ELABORATI
PER LA DEFINIZIONE DELLE CARATTERISTICHE DEI MATERIALI **HG003 - V02V107STRSC01**

anas ANAS S.p.A.
Direzione Progettazione e Realizzazione Lavori

NUOVA S.S. 341 "GALLARATESE" - TRATTO DA SAMARATE A CONFINE CON LA PROVINCIA DI NOVARA - TRATTO NORD
STRALCIO FUNZIONALE DAL KM 6+500 (SVINCOLO S.S. 336 NORD) AL KM 8+844 (SVINCOLO AUTOSTRADA A8) "BRETTELLA DI GALLARATE"

PROGETTO ESECUTIVO

STUDIO CORONA Ing. Vittorio Bajetti Direttore Ing. G. Ruffini Archit. G. Ruffini P. 02/2111	ING. REMATO DEL PRETE Ing. Renato Del Prete Direttore Ing. G. Ruffini Bar e geometri P. 02/2111	ECOPLAN Arch. Nicoletta Fratini Direttore Ing. G. Ruffini Bar e geometri P. 02/2111	GG GGG Engineering & Consulting S.r.l. Ing. Gabriele Invernizzi Direttore Ing. G. Ruffini Bar e geometri P. 02/2111
UNING Ing. Renato Vaira Direttore Ing. G. Ruffini Torino e Provincia P. 011/310	SETAC SETAC S.p.A. Servizi di Ingegneria, Trasporti Ambiente, Contratti Prof. Ing. Luigi Montersì Direttore Ing. G. Ruffini Bar e geometri P. 02/2111	ARKE INGEGNERIA S.p.A. Ing. Giacomino Angerani Direttore Ing. G. Ruffini Bar e geometri P. 02/2111	DOTT. GEOL. DANILLO GALLO Dot. Geol. Danilo Gallo Direttore Ing. G. Ruffini Bar e geometri P. 02/2111

VISTO: IL RESPONSABILE DEL PROCEDIMENTO
RESPONSABILE INTEGRAZIONE DELLE PRESTAZIONI SPECIALISTICHE
IL PROGETTISTA FIRMATARIO DELLA PRESTAZIONE
GEOLOGO
COORDINATORE DELLA SICUREZZA IN FASE DI PROGETTAZIONE

Dot. Ing. Giancarlo LUONGO
Ing. Renato DEL PRETE
Ing. Valerio BAJETTI
Prof. Ing. Geol. Luigi MONTERSÌ
Ing. Gaetano RANIERI

H-PROGETTO STRUTTURALE-OPERE PRINCIPALI
HG 030
HG - VI08 - IMPALCATO RAMPA B
Armatura pila - Elevazione Pila 4

CODICE PROGETTO	NOME FILE	REVISIONE	SCALA:
PROGETTO	HG030-V02V107STRAR13_A.dwg	A	1:50
LIV. PROG.	N. PROG.	CODICE ELAB.	
M1533	E 1801	V02V107STRAR13	

C				
B				
A	EMISSIONE	APRILE 2021	ARCH. MAURO SASSO	ING. VALERIO BAJETTI
REV.	DESCRIZIONE	DATA	REDATTO	VERIFICATO
				ING. RENATO DEL PRETE