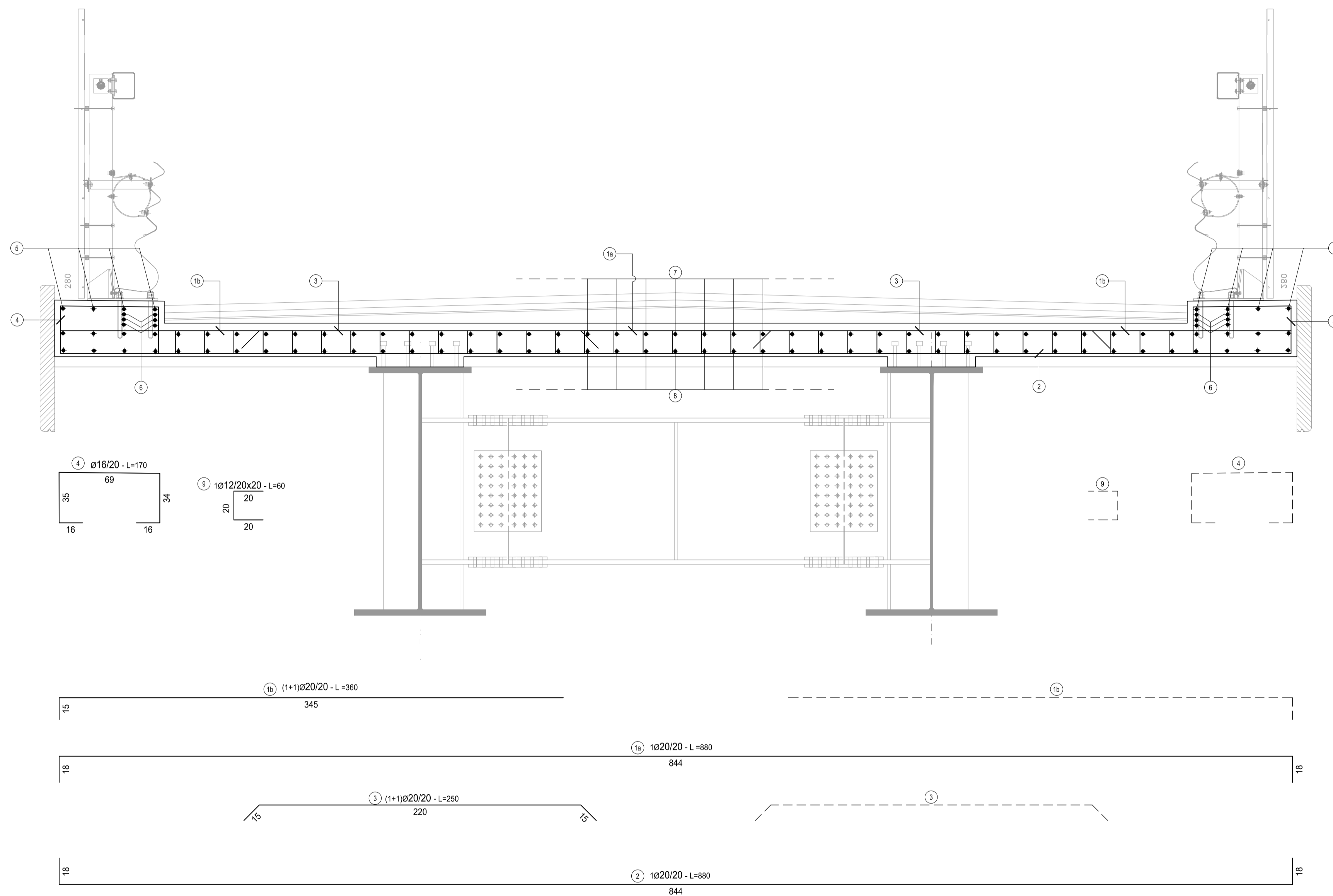
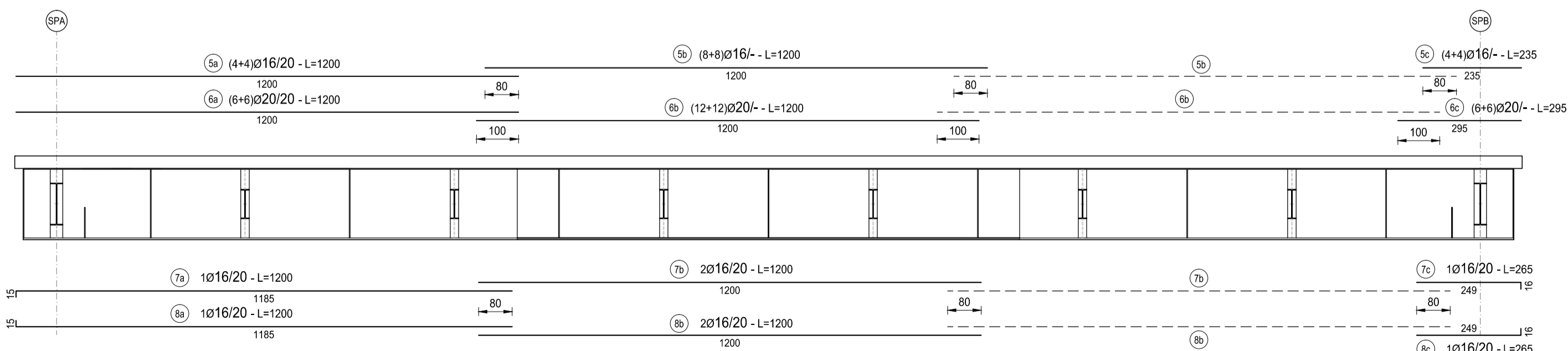


SEZIONE TRASVERSALE TIPO
SCALA 1:20



SEZIONE LONGITUDINALE
SCALA 1:100



TIPO	POS	NOTA	φ [mm]	PASSO [cm]	SOLETTA IMPALCATO				N. Bar.	L.TOT [cm]	KG		
					A [cm]	B [cm]	C [cm]	D [cm]					
B	1	a	1	20	20	18	844	18	-	880	181	159280	3.326.09
A	1	b	1	20	20	15	345	-	-	360	360	129000	3.194.51
B	2	1	20	20	18	844	18	-	-	880	181	159280	3.326.09
B	3	1+1	20	20	15	220	15	-	-	362	570	206340	5.086.07
vedi disegno	4	1	16	20	-	-	-	-	-	170	362	61540	970.82
C	5	a	4+4	16	-	1200	-	-	-	1200	8	9600	151.44
C	5	b	8+8	16	-	1200	-	-	-	1200	16	19200	302.88
C	5	c	4+4	16	-	235	-	-	-	235	8	1880	29.68
C	6	a	6+6	16	-	1200	-	-	-	1200	12	14400	227.17
C	6	b	12+12	16	-	1200	-	-	-	1200	24	28800	454.33
C	6	c	6+6	16	-	295	-	-	-	295	12	3540	55.84
A	7	a	1	16	20	15	1185	-	-	1200	43	51600	814.01
C	7	b	2	16	20	1200	-	-	-	1200	86	103200	1.628.02
A	7	c	1	16	20	16	249	-	-	265	43	11395	179.76
A	8	a	1	16	20	15	1185	-	-	1200	43	51600	814.01
C	8	b	2	16	20	1200	-	-	-	1200	86	103200	1.628.02
A	8	c	1	16	20	16	249	-	-	265	43	11395	179.76
B	9	1	12	20x20	20	20	20	-	-	60	6300	378000	3.354.24
PESO TOTALE ARMATURA [kg]											26.922.72		

TABELLA RIEPILOGATIVA DIAMETRI		
φ [mm]	L.TOT [cm]	KG
12	378000	3.354.24
16	471390	7.435.72
20	654500	16.132.77
TOT (KG)		26.922.72

RICHIAMI AD ALTRI ELABORATI

PER LA DEFINIZIONE DELLE CARATTERISTICHE DEI MATERIALI

HH003 - S03VI08STRSC01

ANAS S.p.A.
Direzione Progettazione e Realizzazione Lavori

NUOVA S.S. 341 "GALLARATESE" - TRATTO DA SAMARATE A CONFINE CON LA PROVINCIA DI NOVARA - TRATTO NORD
STRALCIO FUNZIONALE DAL KM 6+500 (SVINCOLO S.S. 336 NORD) AL KM 8+844 (SVINCOLO AUTOSTRADA A8) "BRETTELLA DI GALLARATE"

PROGETTO ESECUTIVO

STUDIO CORONA Ing. Renato Vaira Cof. Ing. Esp. 6 Tavola e Proven. 1/13/2011	ING. REMATO DEL PRETE Ing. Renato Del Prete Cof. Ing. Esp. 6 Bar. e proven. 1/13/2011	ECOPLAN Arch. Nicoletta Fratini Cof. Ing. Esp. 6 Bar. e proven. 1/13/2011	GE Ing. Gabriele Inconchi Cof. Ing. Esp. 6 Bar. e proven. 1/13/2011	
UNING Prof. Ing. Matteo Ranieri Cof. Ing. Esp. 6 Bar. e proven. 1/13/2011	SETAC Prof. Ing. Luigi Montersì Cof. Ing. Esp. 6 Bar. e proven. 1/13/2011	ARKE Ing. Giacomino Argerano Cof. Ing. Esp. 6 Bar. e proven. 1/13/2011	DOTT. GEOL. DANILLO GALLO Dott. Geol. Danilo Gallo Cof. Ing. Esp. 6 Bar. e proven. 1/13/2011	
VISTO: IL RESPONSABILE DEL PROCEDIMENTO Dott. Ing. Giancarlo LUONGO	RESPONSABILE INTEGRAZIONE DELLE PRESTAZIONI SPECIALISTICHE Ing. Renato DEL PRETE	IL PROGETTISTA FIRMATARIO DELLA PRESTAZIONE Ing. Valerio BAJETTI	GEOLOGO Prof. Ing. Gaetano RANIERI	COORDINATORE DELLA SICUREZZA IN FASE DI PROGETTAZIONE Ing. Gaetano RANIERI

HH 010

H-PROGETTO STRUTTURALE-OPERE PRINCIPALI
HH - VI09 - PONTE SULLA DEVIZIONE DEL TORRENTE TENORE (Via Cadorna)
Armatura soletta

PROGETTO	NUM. FILE	REVISIONE	SCALA:
HH010-S03VI08STRAR01_A.dwg			
PROGETTO	LIV. PROG.	N. PROG.	
M15333	E	1801	
CODICE ELAB.	S03VI08STRAR01	A	VARIE
C			
B			
A	EMISSIONE	MARZO 2021	GEOM. FILIPPO PALUZZI
REV.	DESCRIZIONE	DATA	REDDATTO VERIFICATO APPROVATO
			ING. VALERIO BAJETTI
			ING. RENATO DEL PRETE