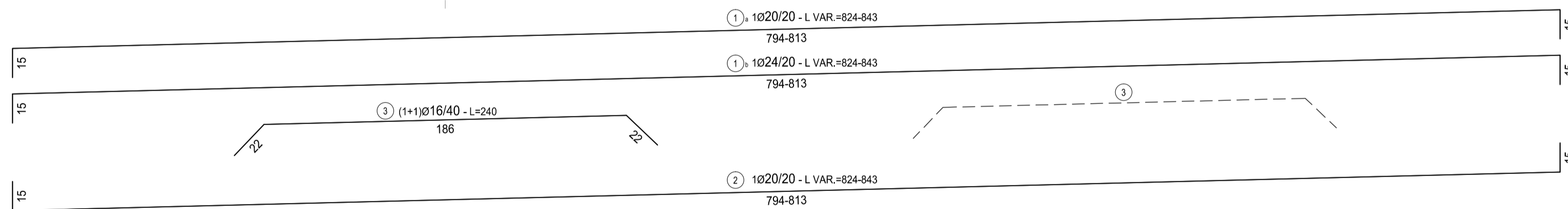
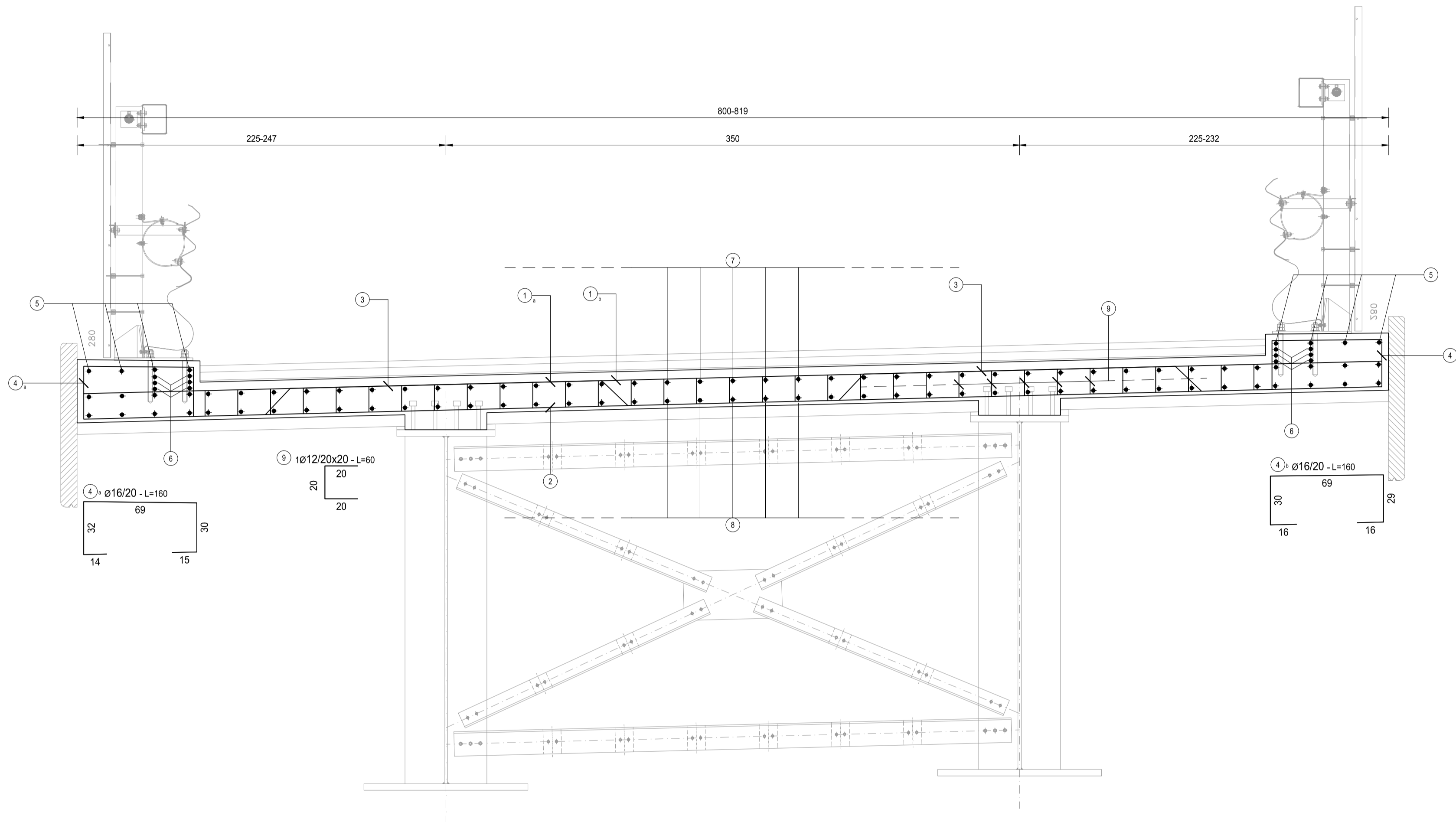
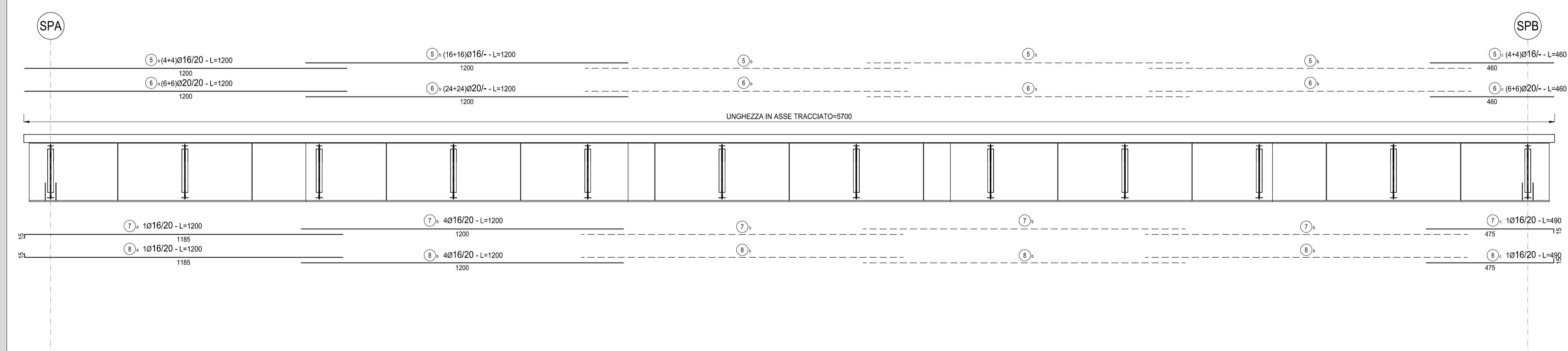


SEZIONE TRASVERSALE TIPO
SCALA 1:20



SEZIONE LONGITUDINALE
SCALA 1:200



SOLETTA IMPALCATO													
TIPO	POS	NOTA	φ [mm]	PASSO [cm]	A [cm]	B [cm]	C [cm]	D [cm]	L [cm]	N. Bar.	L.TOT [cm]	KG	
B	1	a	1	20	20	15	794-813	15	-	834	285	237547,5	5.855,31
B	1	b	1	24	20	15	794-813	15	-	834	285	237547,5	8.431,64
B	2	1	1	20	20	15	794-813	15	-	834	285	237547,5	5.855,31
B	3	1+1	1	16	40	22	186	22	-	230	570	131100	2.068,15
vedi disegno	4	a	1	16	20	-	-	-	-	160	285	45600	719,36
vedi disegno	4	b	1	16	20	-	-	-	-	160	285	45600	719,36
C	5	a	4+4	16	-	-	-	-	1200	8	9600	151,44	
C	5	b	16+16	16	-	-	-	-	1200	32	38400	605,77	
C	5	c	4+4	16	-	-	-	-	460	8	3680	58,05	
C	6	a	6+6	16	-	-	-	-	1200	12	14400	227,17	
C	6	b	24+24	16	-	-	-	-	1200	48	57600	908,66	
C	6	c	6+6	16	-	-	-	-	460	12	5520	87,08	
A	7	a	1	16	20	15	1185	-	-	1200	33	39600	624,70
C	7	b	4	16	20	1200	-	-	-	1200	132	158400	2.498,82
A	7	c	1	16	20	15	475	-	-	490	33	16170	255,09
A	8	a	1	16	20	15	1185	-	-	1200	33	39600	624,70
C	8	b	4	16	20	1200	-	-	-	1200	132	158400	2.498,82
A	8	c	1	16	20	15	475	-	-	490	33	16170	255,09
B	9	1	1	12	20x20	20	20	20	-	60	9500	569988	5.057,87
PESO TOTALE ARMATURA [kg]												37.502,39	

TABELLA RIEPILOGATIVA DIAMETRI		
φ [mm]	L.TOT [cm]	KG
12	569988	5.057,87
16	779940	12.302,26
20	475095	11.710,62
24	237547,5	8.431,64
TOT (KG)		37.502,39

RICHIAMI AD ALTRI ELABORATI
PER LA DEFINIZIONE DELLE CARATTERISTICHE DEI MATERIALI **HI003 - V01CV01STRSC01**

ANAS S.p.A.
Direzione Progettazione e Realizzazione Lavori

NUOVA S.S. 341 "GALLARATESE" - TRATTO DA SAMARATE A CONFINE
CON LA PROVINCIA DI NOVARA - TRATTO NORD

**STRALCIO FUNZIONALE DAL KM 6+500 (SVINCOLO S.S. 336 NORD)
AL KM 8+844 (SVINCOLO AUTOSTRADA A8)
"BRETTELLA DI GALLARATE"**

PROGETTO ESECUTIVO

Ing. Renato Vaira Direttore Ing. di Tavola e Progetto P.A. 2021/1	Ing. Renato Del Prete Direttore Ing. di Tavola e Progetto P.A. 2021/1	Arch. Nicoletta Fratini Direttore Ing. di Tavola e Progetto P.A. 2021/1	Ing. Gabriele Inconchi Direttore Ing. di Tavola e Progetto P.A. 2021/1
Ing. Valerio Bajetti Direttore Ing. di Tavola e Progetto P.A. 2021/1	Prof. Ing. Luigi Montersì Direttore Ing. di Tavola e Progetto P.A. 2021/1	Ing. Giacomo Argerano Direttore Ing. di Tavola e Progetto P.A. 2021/1	Dot. Geol. Danilo Gallo Direttore Ing. di Tavola e Progetto P.A. 2021/1

VISTO: IL RESPONSABILE DEL PROCEDIMENTO

Dot. Ing. Giancarlo LUONGO

RESPONSABILE INTEGRAZIONE DELLE PRESTAZIONI SPECIALISTICHE

Ing. Renato DEL PRETE

IL PROGETTISTA FIRMATARIO DELLA PRESTAZIONE

Ing. Valerio BAJETTI

GEOLOGO

Prof. Ing. Geol. Luigi MONTERSÌ

COORDINATORE DELLA SICUREZZA IN FASE DI PROGETTAZIONE

Ing. Gaetano RANIERI

HI 010

H-PROGETTO STRUTTURALE-OPERE PRINCIPALI
HI - CV08 - NUOVO CAVALCAVIA S.S. 336
Armatura soletta

CODICE PROGETTO	NOME FILE	REVISIONE	SCALA:
PROGETTO	HI010-V01CV01STRAR01_A.dwg		
PROGETTO	LIV. PROG.	N. PROG.	
M1533	E	1801	
CODICE ELAB.	V01CV01STRAR01	A	VARIE

REV.	DESCRIZIONE	DATA	REDATTO	VERIFICATO	APPROVATO
C					
B					
A	EMISSIONE	MARZO 2021	ARCH. MAURO SASSO	ING. VALERIO BAJETTI	ING. RENATO DEL PRETE