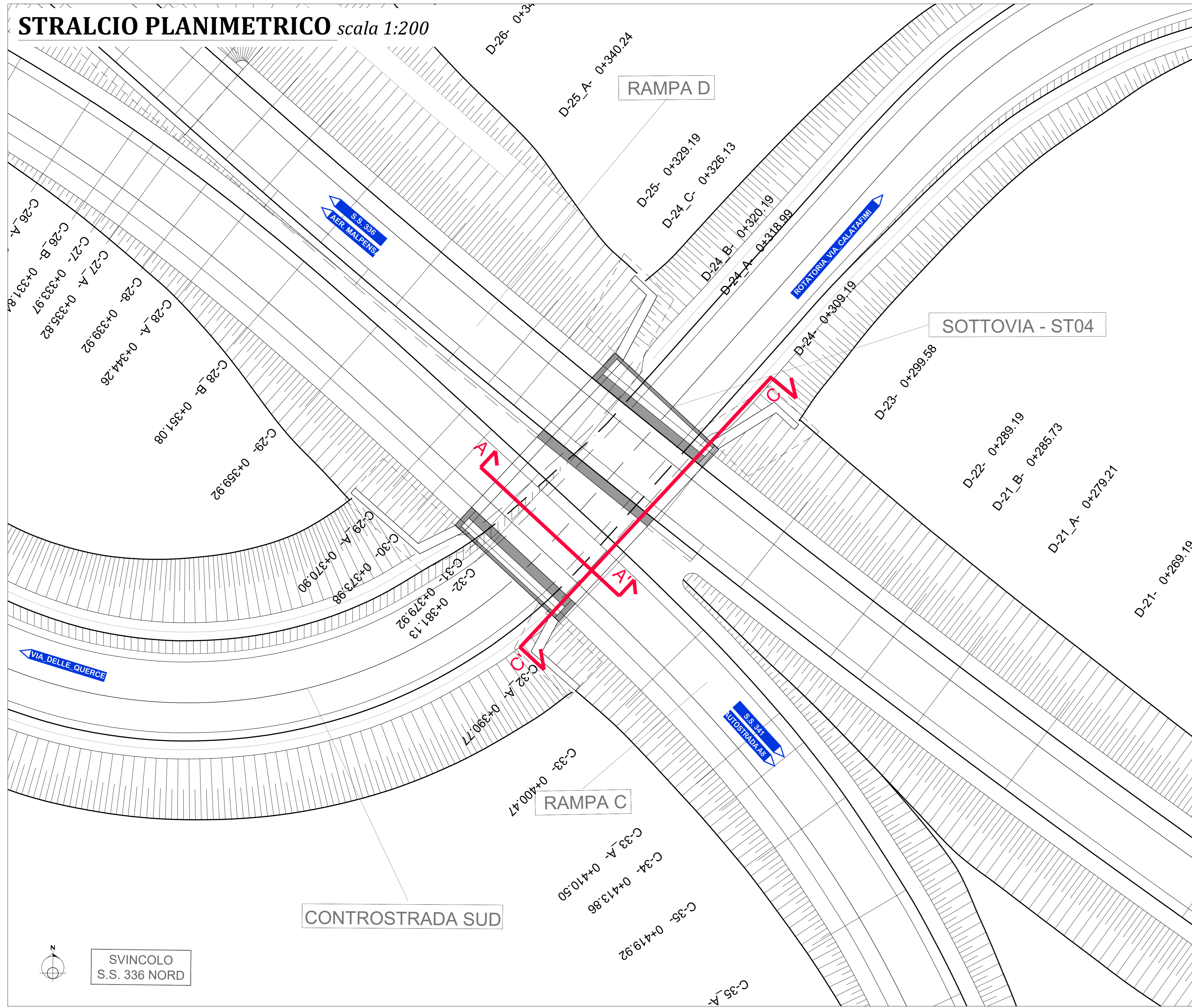
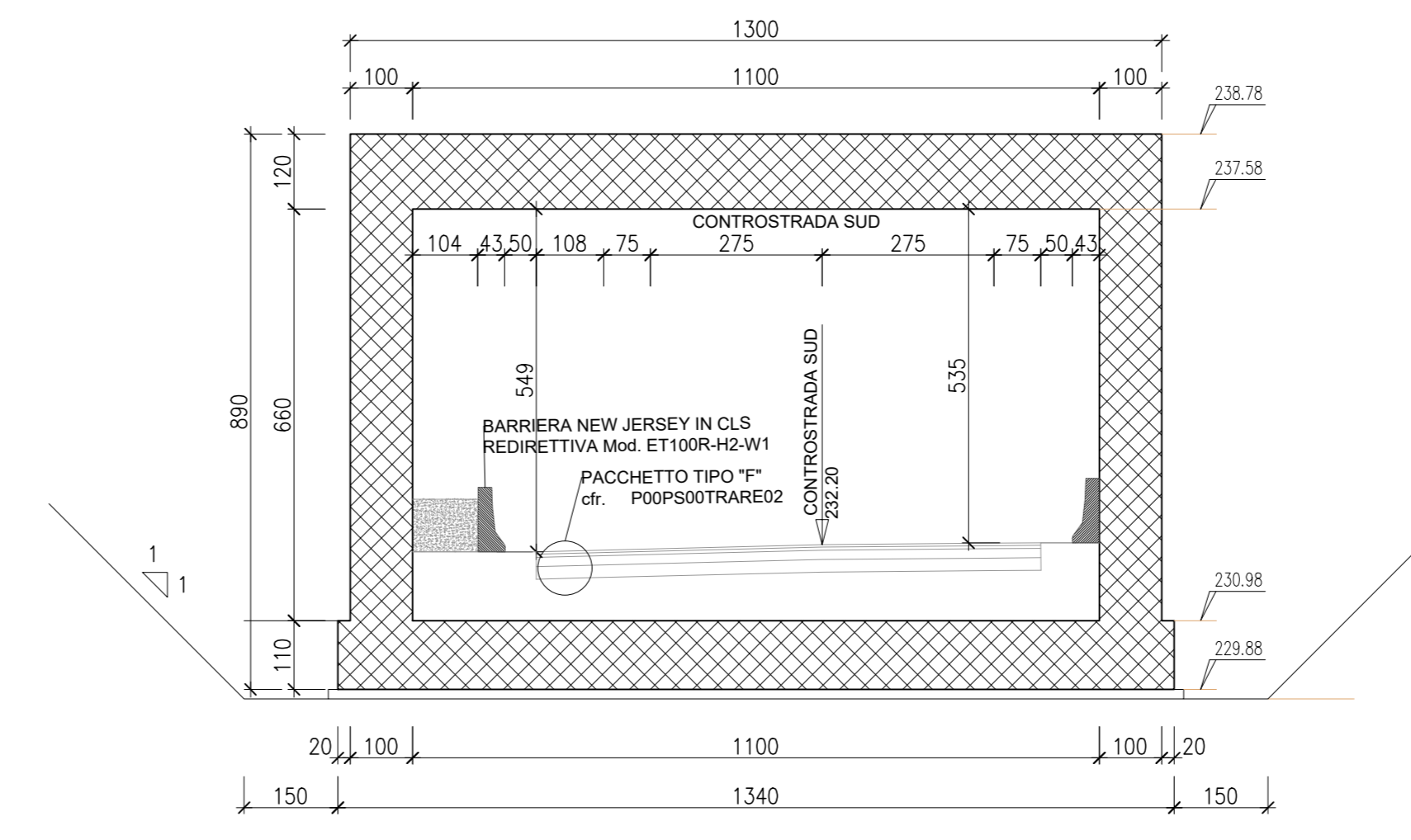


STRALCIO PLANIMETRICO scala 1:200



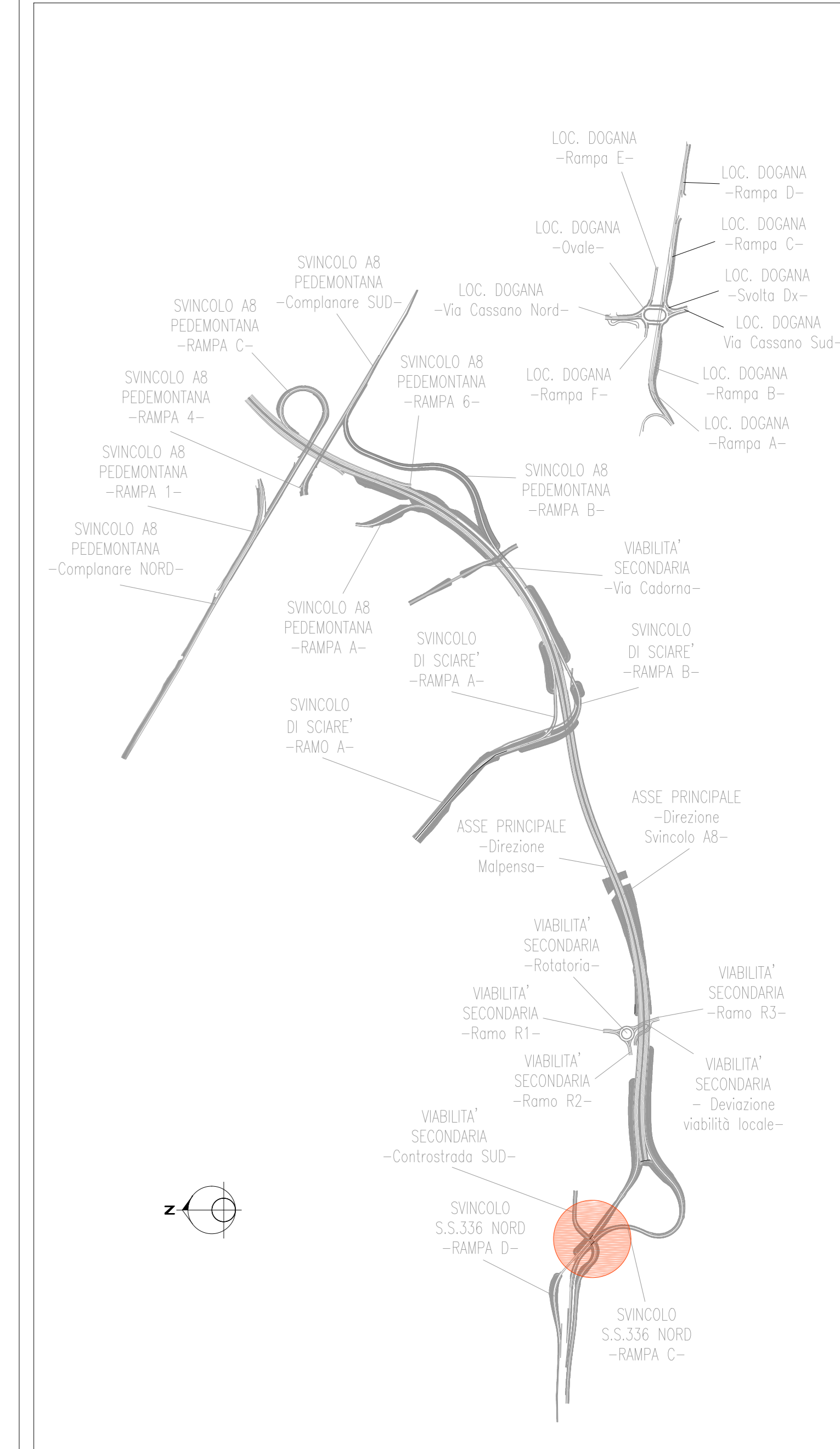
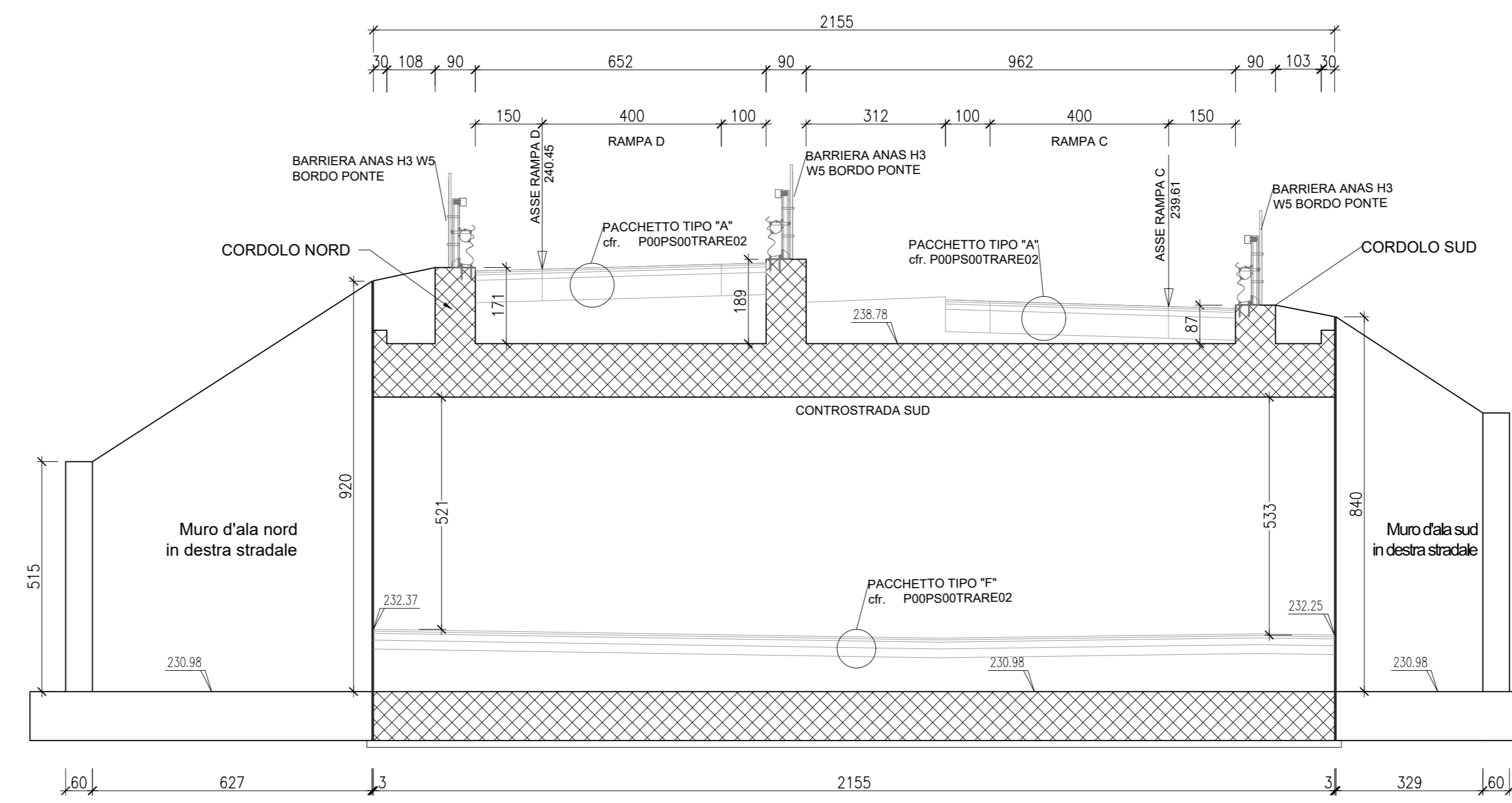
SEZIONE A - A'

scala 1:100



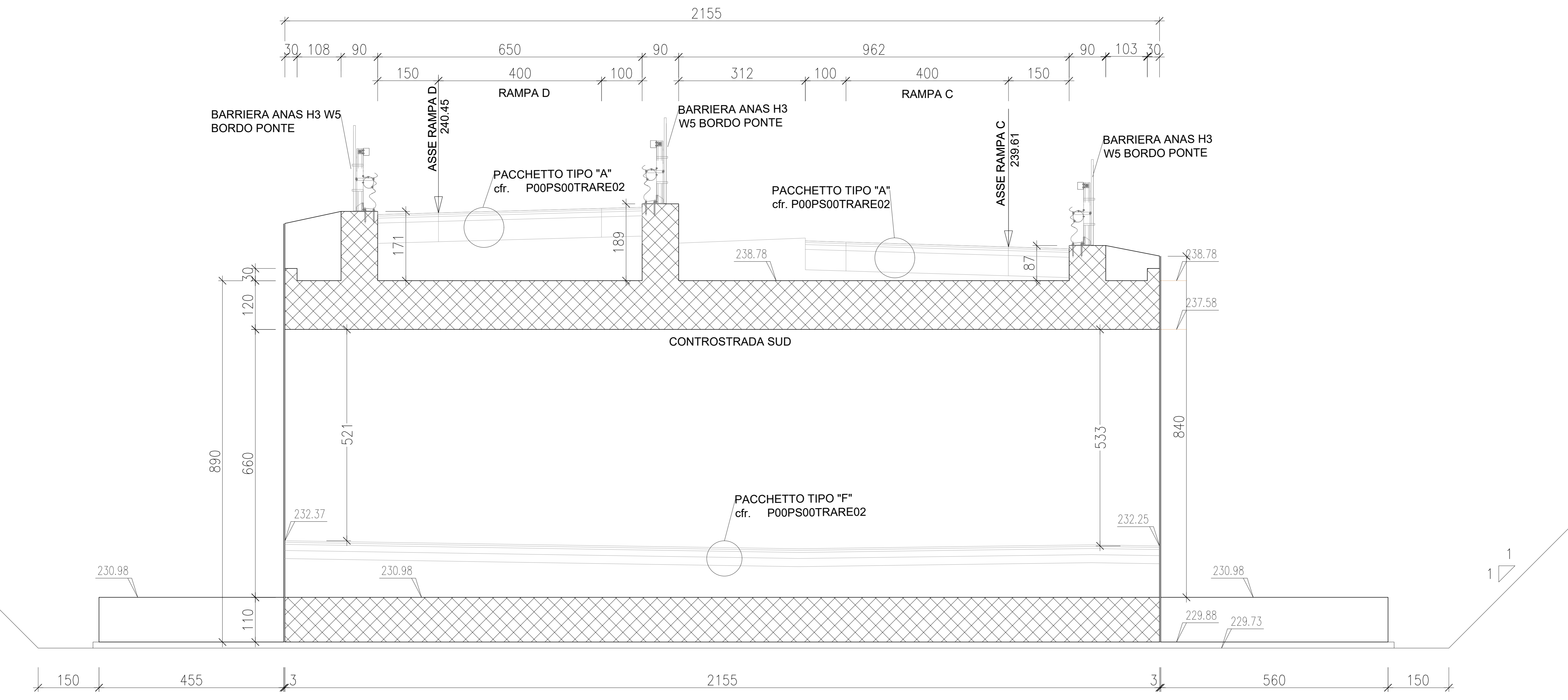
SEZIONE C - C' CON MURI D'ALA

scala 1:100



SEZIONE C - C'

scala 1:50



ANAS S.p.A.
 Direzione Progettazione e Realizzazione Lavori

NUOVA S.S. 341 "GALLARATESE" - TRATTO DA SAMARATE A CONFINE CON LA PROVINCIA DI NOVARA - TRATTO NORD
STRALCIO FUNZIONALE DAL KM 6+500 (SVINCOLO S.S. 336 NORD) AL KM 8+844 (SVINCOLO AUTOSTRADA A8) "BRETTELLA DI GALLARATE"

PROGETTO ESECUTIVO

STUDIO CORONA	ING. RENATO DEL PRETE	ECOPLAN	EG
UNING	SETAC	ARKE	DOT. GEOL. DANIELO GILLO
GA&M	Prof. Ing. Luigi MONTERRI	Prof. Ing. Carlo Luigi MONTERRI	Prof. Ing. Giancarlo RANIERI

HL 006

H-PROGETTO STRUTTURALE-OPERE PRINCIPALI
HL-SOTTOVIA ST04 - SVINCOLO S336 - CONTROSTRADA SUD
 Profilo e sezioni trasversali - Tav. 2 di 2

CODICE PROGETTO	NOME FILE	REVISIONE	SCALA
M1533	HL006-S01ST01STRD05_A.dwg	A	varie
PROGETTO	UN. PROJ.		
CODICE ELAB.	S01ST01STRD105		
D			
C			
B			
A	EMMISSIONE	OCTOBRE 2020	ING. AURORA LUISI
REV.	DESCRIZIONE	DATA	ING. VALERIO BAIETTI
			ING. RENATO DEL PRETE
			APPROVATO