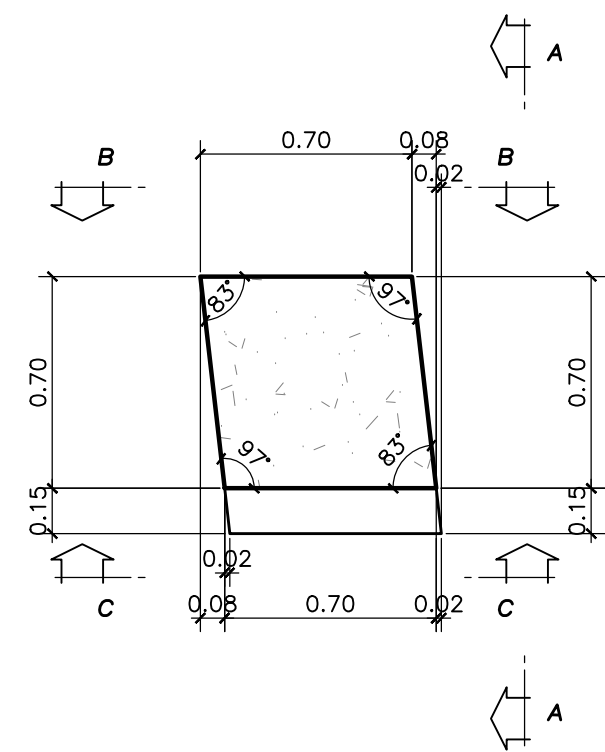
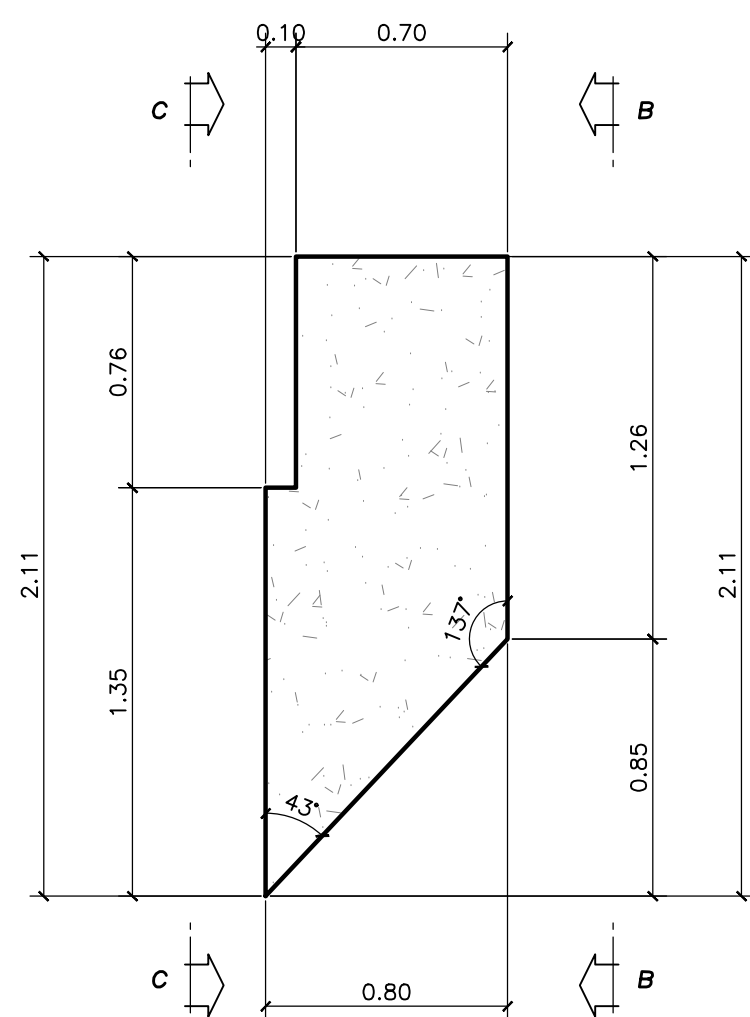


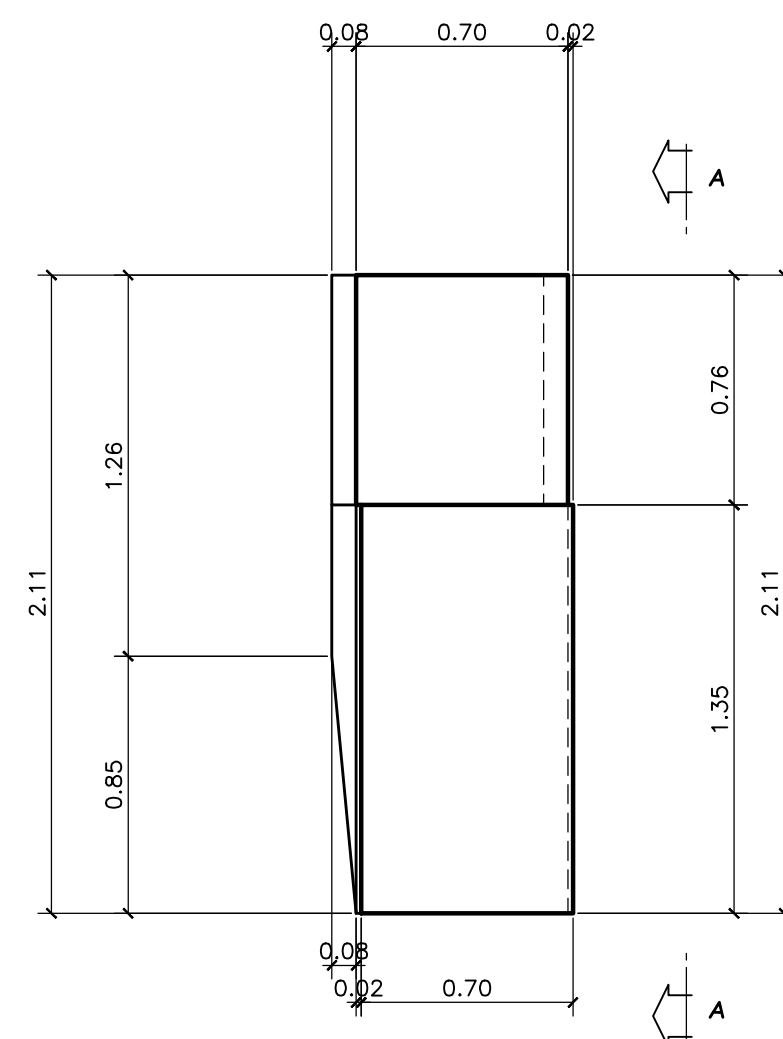
PIANTA
SCALA 1:25



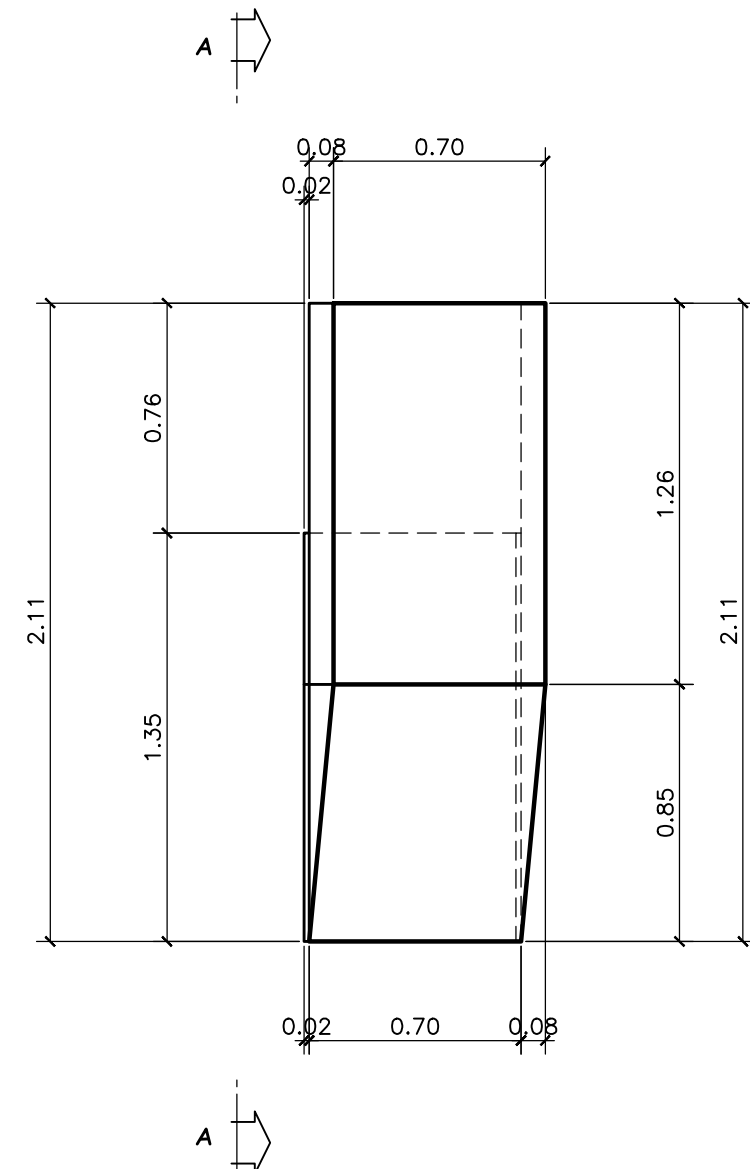
VISTA A-A
SCALA 1:25



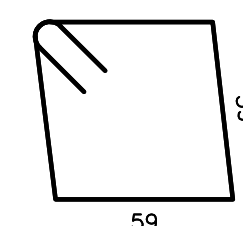
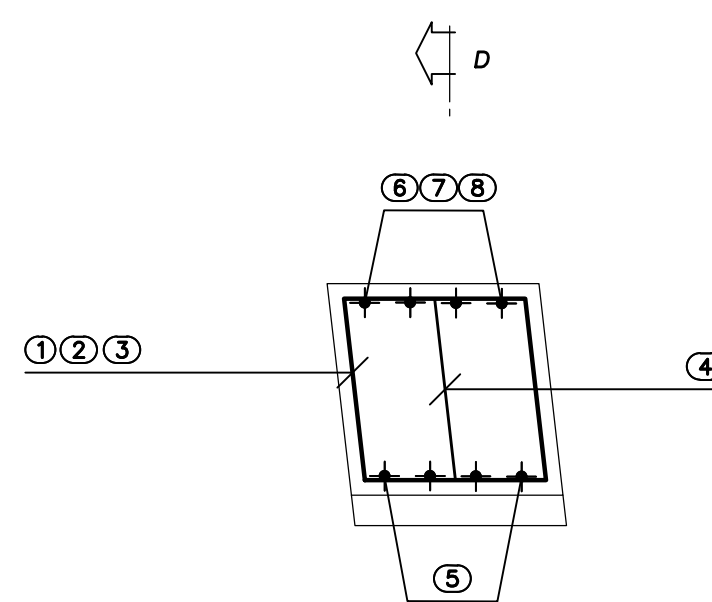
VISTA C-C
SCALA 1:25



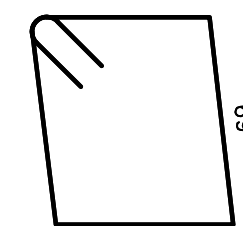
VISTA B-B
SCALA 1:25



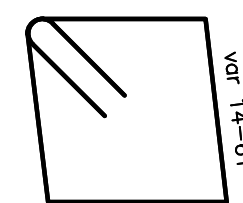
PIANTA
SCALA 1:25



Pos. ① - 1Ø12/15 (tot.5) L=290

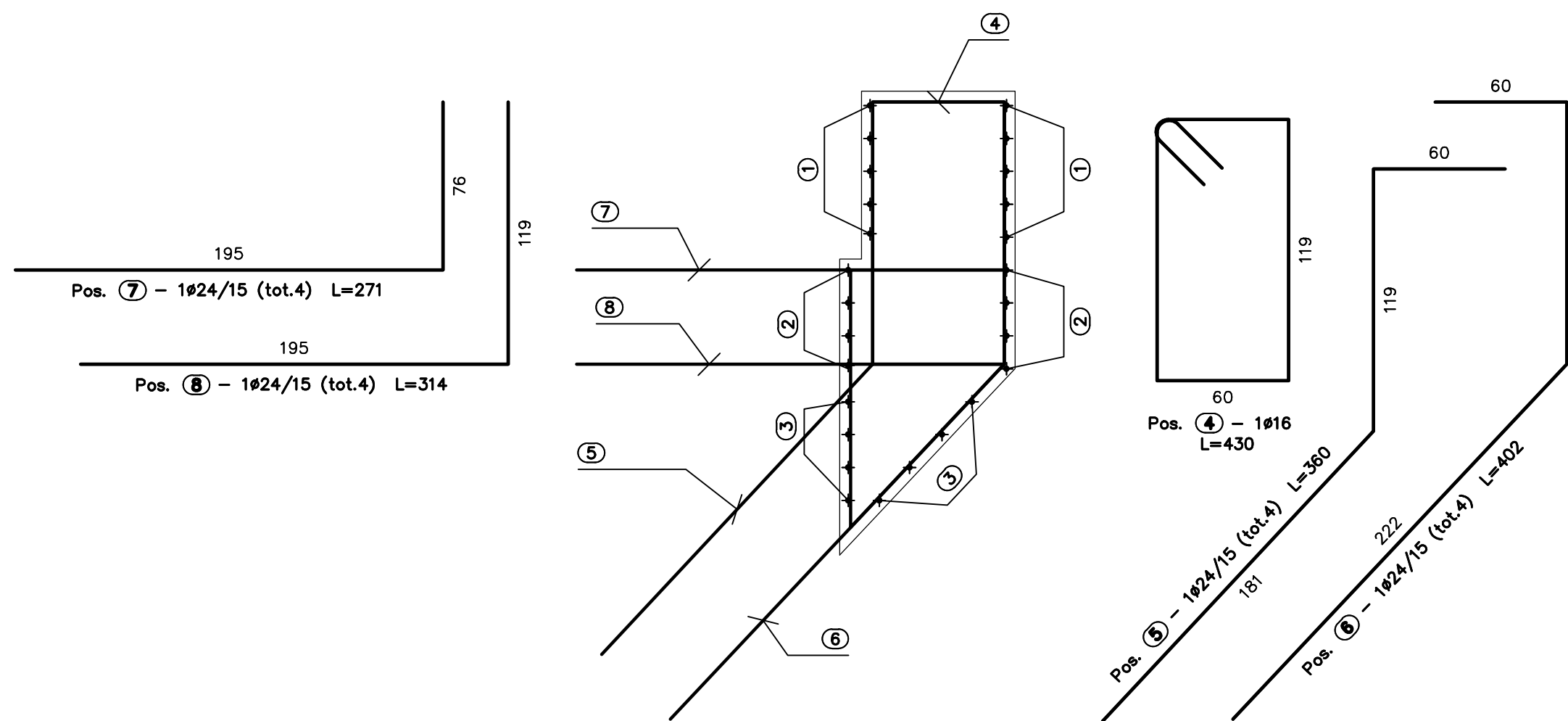


Pos. ② - 1Ø12/15 (tot.4) L=310



Pos. ③ - 1Ø12/15 (tot.4) L=var273-320

SEZIONE D-D
SCALA 1:25



Sagoma	Pos.	Ø	nb	A	B	C	D	E	F	L	Ltot	Note
	1	12	5	21	12	54	59	59	54	290	1450	
	2	12	4	21	12	64	59	69	54	310	1240	
	3	12	4	34	12	56	59	14/61	54	273/320	1186	
	4	16	1	28	13	113	60	119	55	430	430	
	5	24	4	181	119	60				360	1442	
	6	24	4	222	119	60				402	1606	
	7	24	4	195	76					271	1086	
	8	24	4	195	119					314	1258	

Massa barre

Ø	kg/m	Ltot	kg
12	0.888	3876	34.412
16	1.578	430	6.787
24	3.551	5392	191.490
Tot.			232.688

Massa totale acciaio: 232.688 kg

N.B.: CARPENTERIA ED ARMATURA SI RIFERISCONO AD UN SOLO RITEGNO TRASVERSALE

NOTA:
Per la tabella materiali si rimanda all'elaborato HM001_V03ST02STRDIO1_A

ANAS S.p.A.
Direzione Progettazione e Realizzazione Lavori

NUOVA S.S. 341 "GALLARTESE" - TRATTO DA SAMARATE A CONFINE
CON LA PROVINCIA DI NOVARA - TRATTO NORD

**STRALCIO FUNZIONALE DAL KM 6+500 (SVINCOLO S.S. 336 NORD)
AL KM 8+844 (SVINCOLO AUTOSTRADA A8)
"BRETTA DI GALLARTE"**

PROGETTO ESECUTIVO

VISTO: IL RESPONSABILE DEL PROCEDIMENTO

Dott. Ing. Giancarlo LUONGO

RESPONSABILE INTEGRAZIONE DELLE PRESTAZIONI SPERIMENTALI

ING. REMATO DEL PRETE

IL PROGETTISTA FIRMATARIO DELLA PRESTAZIONE

ING. VALERIO BAJETTI

GEOLOGO

ING. GIACCHINO ANGERANO

COORDINATORE DELLA SICUREZZA IN FASE DI PROGETTAZIONE

ING. FABRIZIO BAJETTI

HM019

H - PROGETTO STRUTTURALE - OPERE PRINCIPALI
HM - ST05 - AMPLIAMENTO SOTTOVIA - CARREGGIATA NORD A8
CARPENTERIA ED ARMATURA RITEGNI

CODICE PROGETTO	NOME FILE	REVISIONE	SCALA:
MI533 E 1801	HM019_V03ST02STRCP04A_Carp arm ritegni.dwg	A	1:25
PROGETTO	ELAB.	DATA	REDDATTO
MI533 E 1801	V03ST02STRCP04	MAGGIO 2021	ING. ENRICO QUINTAVALLE
REV.	DESCRIZIONE	DATA	VERIFICATO
A	EMMISSIONE		ING. VALERIO BAJETTI
B			ING. RENATO DEL PRETE
C			