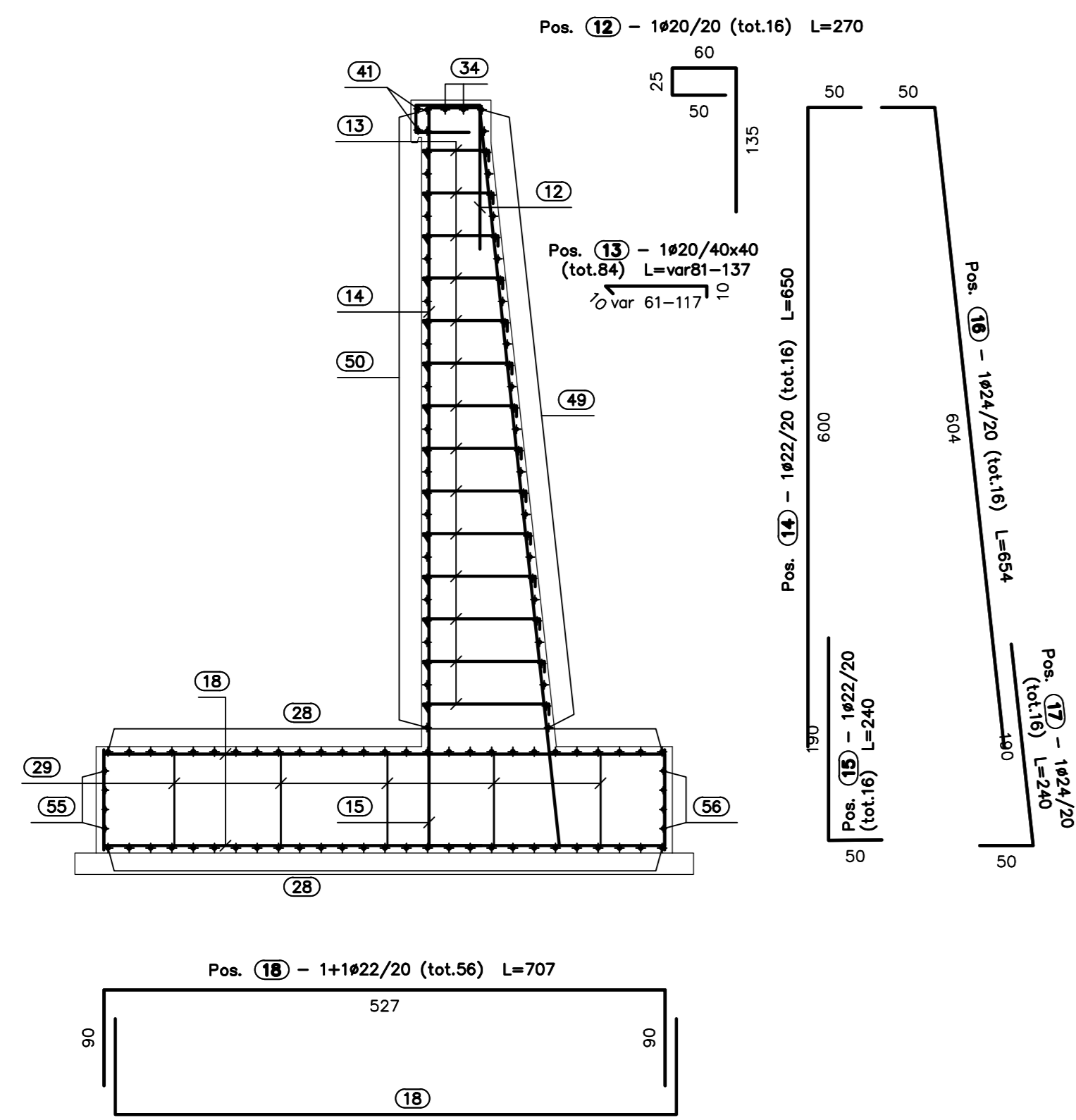
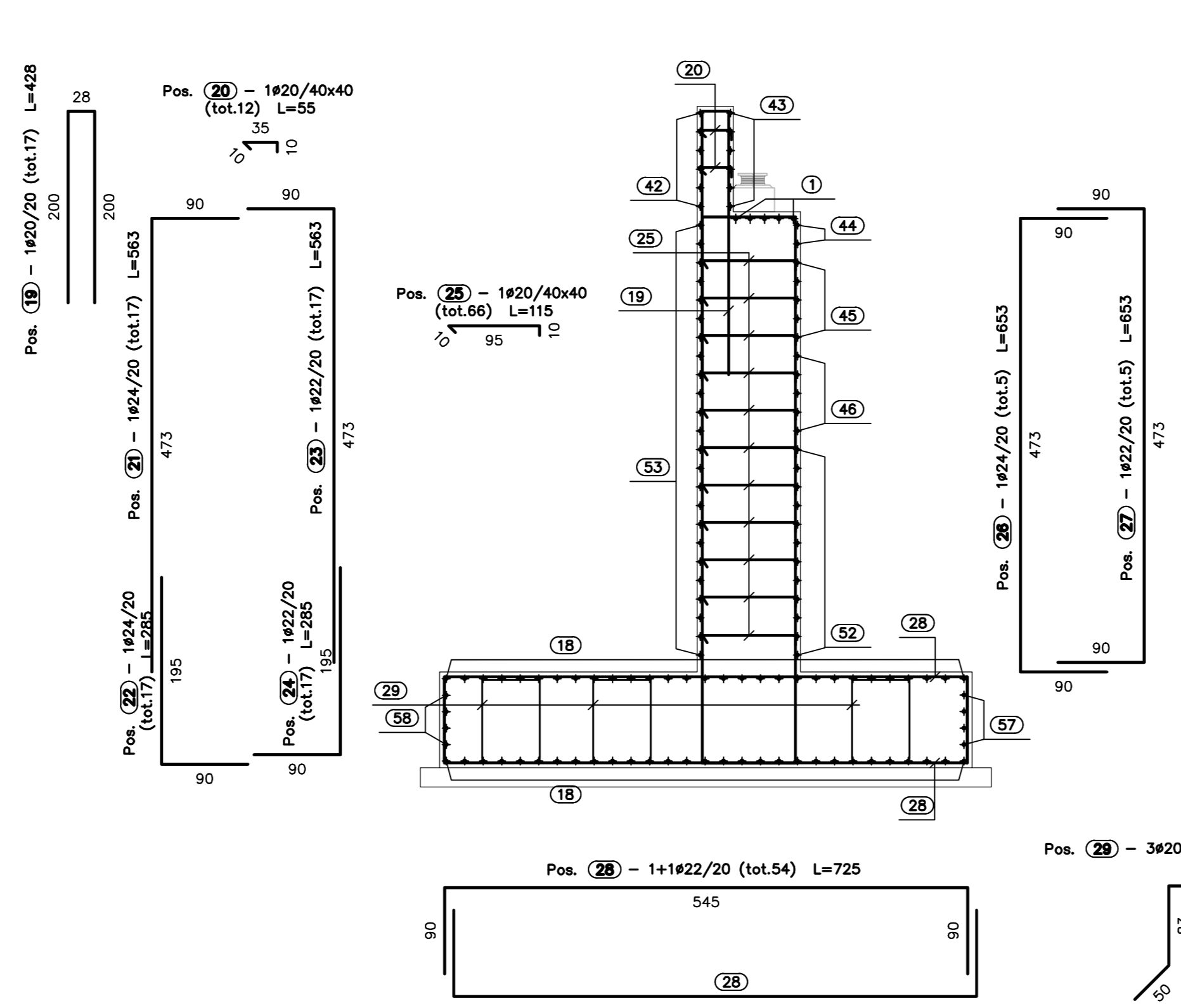


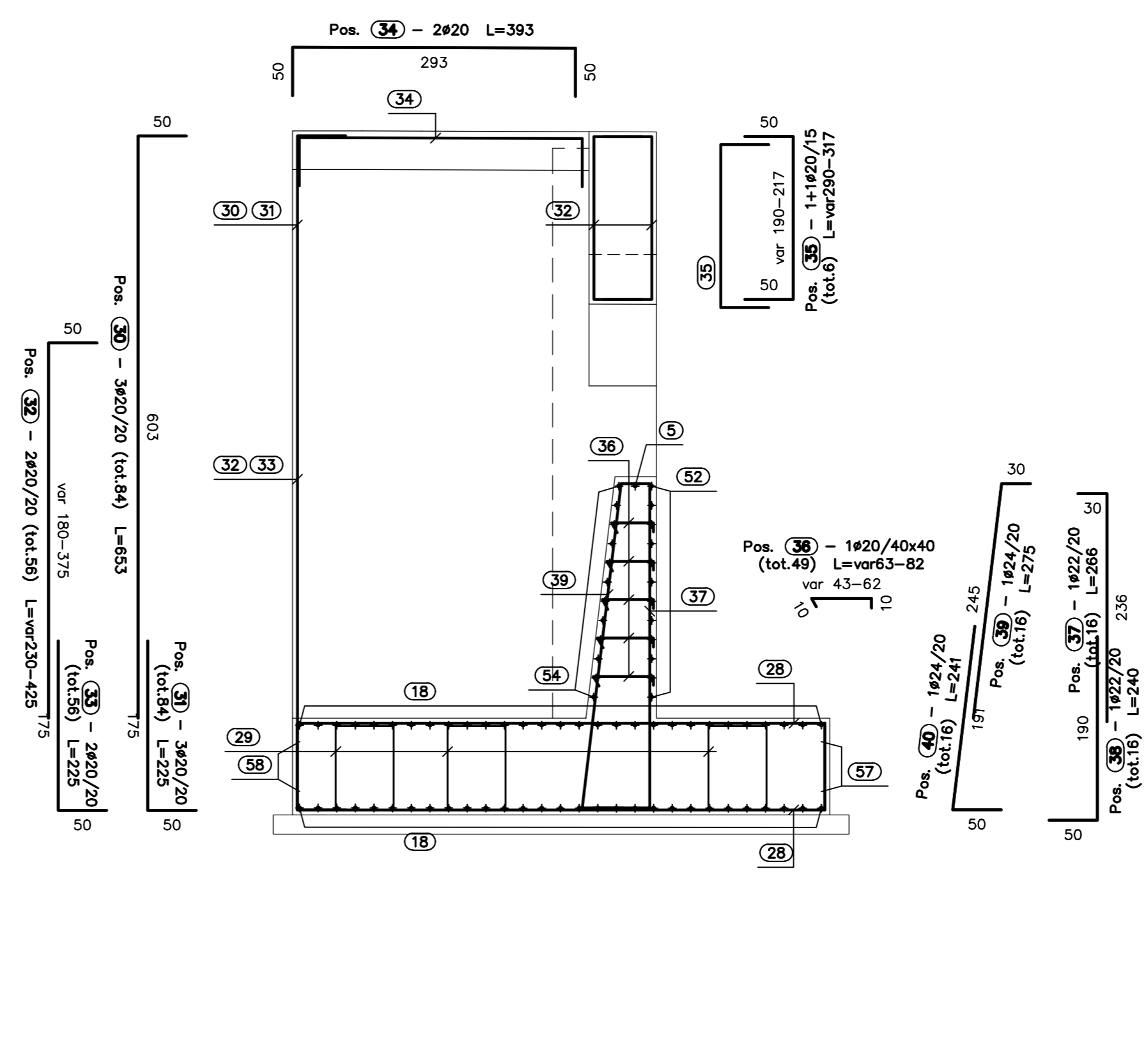
SEZIONE A-A
SCALA 1:50



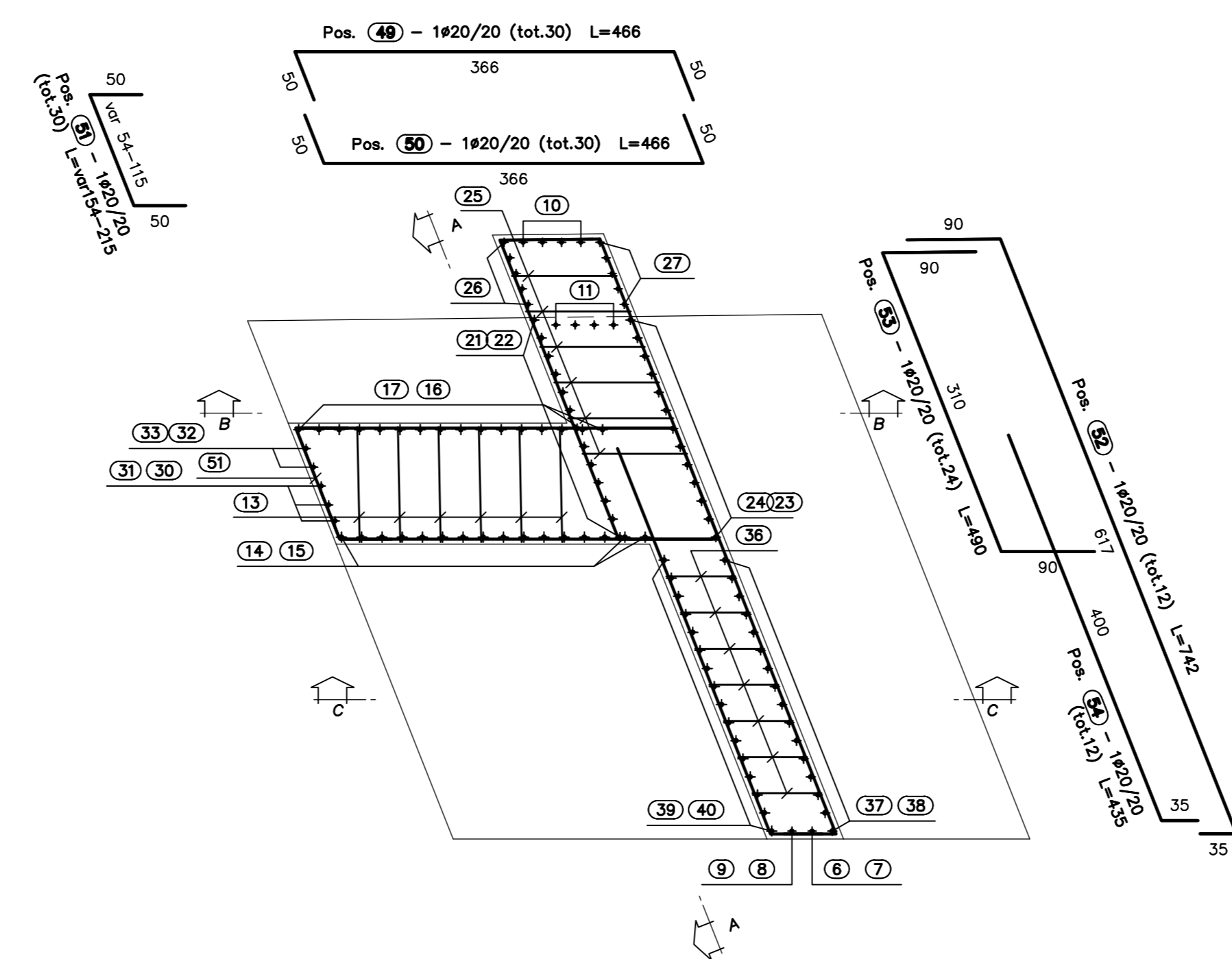
SEZIONE B-B
SCALA 1:50



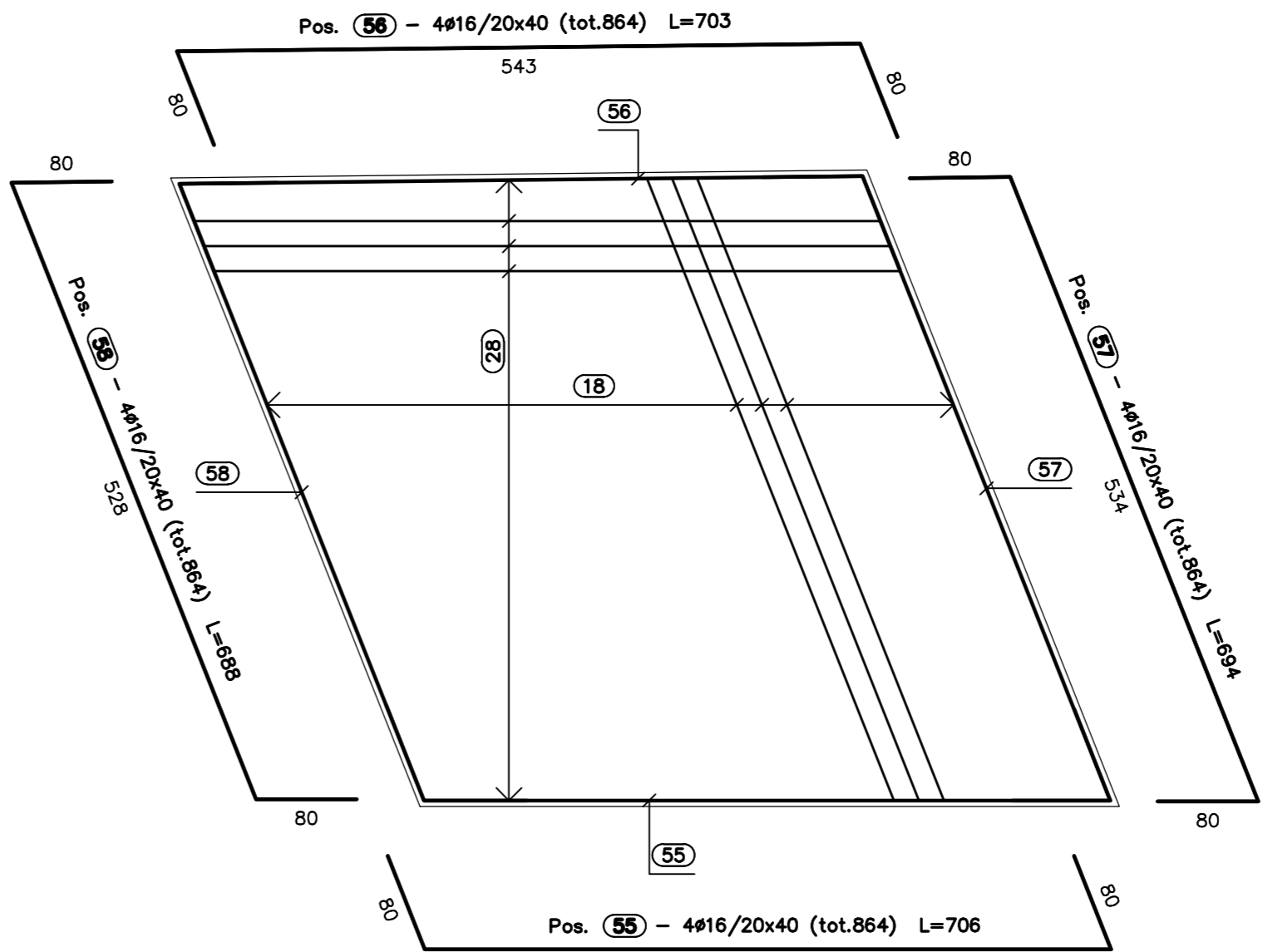
SEZIONE C-C
SCALA 1:50



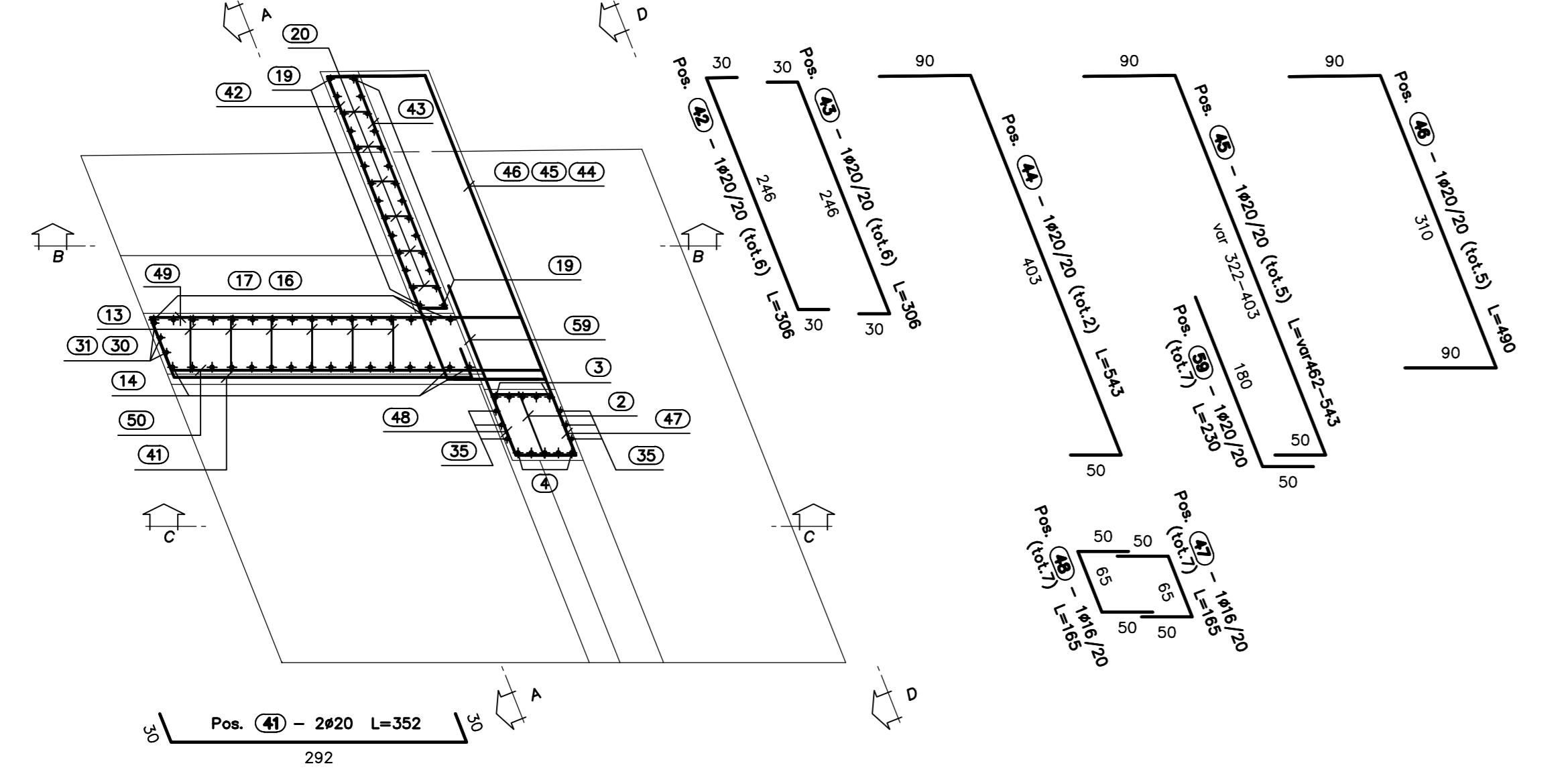
SEZIONE SPICCATO
SCALA 1:50



PIANTA FONDAZIONI
SCALA 1:50



VISTA DALL'ALTO
SCALA 1:50



Sagoma	Pos.	Ø	nb	A	B	C	D	L	Ltot
	1	24	5	50	375	45		470	2348
	19	20	17	200	28			428	7270
	26	24	5	90	473			653	3266
	2	16	2	10	60			80	160
	3	24	5	50	225	135		410	2050
	4	24	5	50	170	217		437	2185
	5	16	1	350	50			400	400
	6	20	1	50	245			295	295
	7	20	1	175	50			225	225
	8	20	1	90	200			250	250
	9	20	1	175	50			225	225
	14	22	16	50	600			650	10400
	15	22	16	190	50			240	3840
	21	24	17	90	473			563	9576
	22	24	17	195	90			285	4845
	10	20	4	50	470	140		660	2640
	18	22	56	90	527			707	39569
	27	22	5	90	473			653	3266
	28	22	54	90	545			725	39175
	34	20	2	50	293			393	785
	35	20	6	50	190/217			290/317	1821
	11	20	4	225	50			275	1100
	23	22	17	90	473			563	9576
	24	22	17	195	90			285	4845
	30	20	84	603	50			653	54821
	31	20	84	50	175			225	18928
	32	20	56	180/375	50			230/425	18340
	33	20	56	50	175			225	12618
	37	22	16	35	438			268	4326
	38	22	16	190	50			240	3840
	12	20	16	135	60	25	50	270	4327
	13	20	84	10	61/117			81/137	9156
	20	20	12	10	35			55	660
	25	20	66	10	95			115	7590
	16	24	16	604	50			654	10457
	17	24	16	50	190			240	3840
	29	20	12	50	83	60		326	3912
	36	20	49	10	43/62			63/82	3552
	39	24	16	30	245			275	4395
	40	24	16	191	50			241	3861
	41	20	2	30	292	30		352	703
	48	16	7	50	65			165	1152
	50	20	30	50	366			466	13973
	51	20	30	50	54/115			154/215	5535
	55	16	864	80	546			708	609678
	42	20	6	30	248	30		306	1835
	53	20	24	90	310			490	11765
	58	16	864	80	528			688	594150
	43	20	6	30	248	30		306	1835
	44	20	2	90	403	50		543	1086
	45	20	5	90	322/403	50		462/543	2513
	52	20	12	90	617	35		742	8909
	57	16	864	80	534	80		694	599863
	46	20	5	90	310			490	2450
	47	16	7	50	65			165	1152
	49	20	30	50	366			466	13973
	54	20	12	35	400			435	5220
	59	20	7	50	180			230	1610
	56	16	864	80	543			703	607754

Massa barre

Ø	kg/m	Ltot	kg
16	1.578	2414506	38109.025
20	2.466	219927	5423.735
22	2.984	118768	3544.084
24	3.551	46822	1662.783
Tot.			48739.628

Massa totale acciaio: 48739.628 kg

NOTA:
Per la tabella materiali si rimanda all'elaborato HN001_V03ST03STRAR01_A

ANAS S.p.A.
Direzione Progettazione e Realizzazione Lavori

NUOVA S.S. 341 "GALLARATESE" - TRATTO DA SAMARATE A CONFINE CON LA PROVINCIA DI NOVARA - TRATTO NORD
STRALCIO FUNZIONALE DAL KM 6+500 (SVINCOLO S.S. 336 NORD) AL KM 8+844 (SVINCOLO AUTOSTRADA A8) "BRETTELLA DI GALLARATE"

PROGETTO ESECUTIVO

STUDIO CORONA	ING. RENATO DEL PRETE	ECOPLAN	EG
ING. VALERIO BIANCHI	ING. RENATO DEL PRETE	ING. NICOLA FALDI	ING. CARLO BONICCONTI
ING. RENATO VALLI	ING. RENATO VALLI	ING. RENATO VALLI	ING. RENATO VALLI
UNING	SETAC	ARKE	DOTT. GEOL. DANIELLO
ING. RENATO VALLI	ING. LUIGI MONTORI	ING. GIOVANNI AGOSTINI	ING. ENRICO GIORGI

VISTO IL RESPONSABILE DEL PROCEDIMENTO
RESPONSABILE INTEGRAZIONE DELLE PREVISIONI SPECIALISTICHE
IL PROGETTISTA FIRMATARIO DELLA PRESTAZIONE
GEOLOGO
COORDINATORE DELLA SICUREZZA IN FASE DI PROGETTAZIONE

Dot. Ing. Giancarlo LUONDO
Ing. Roberto FREIRE
Ing. Gianni BALETTI
Prof. Ing. Carlo EMILIO MONTORI
Ing. Roberto BALETTI

HN012
H - PROGETTO STRUTTURALE - OPERE PRINCIPALI
HN - ST06 - AMPLIAMENTO SOTTOVIA - CARREGGIATA SUD A8
ARMATURA SPALLA A

CODICE PROGETTO: MI533
NOME FILE: HN012-V03ST03STRAR01_A_Spalla A armatura.dwg
REVISIONE: A
SCALA: 1:50
PROGETTO: 18.01
CODICE ELAB.: V03ST03STRAR01

C	EMISSIONE	MAGGIO 2021	ING. ENRICO QUINIVALE	ING. VALERIO BALETTI	ING. RENATO DEL PRETE
A	REVISIONE				
REV.	DESCRIZIONE	DATA	REDATTO	VERIFICATO	APPROVATO