

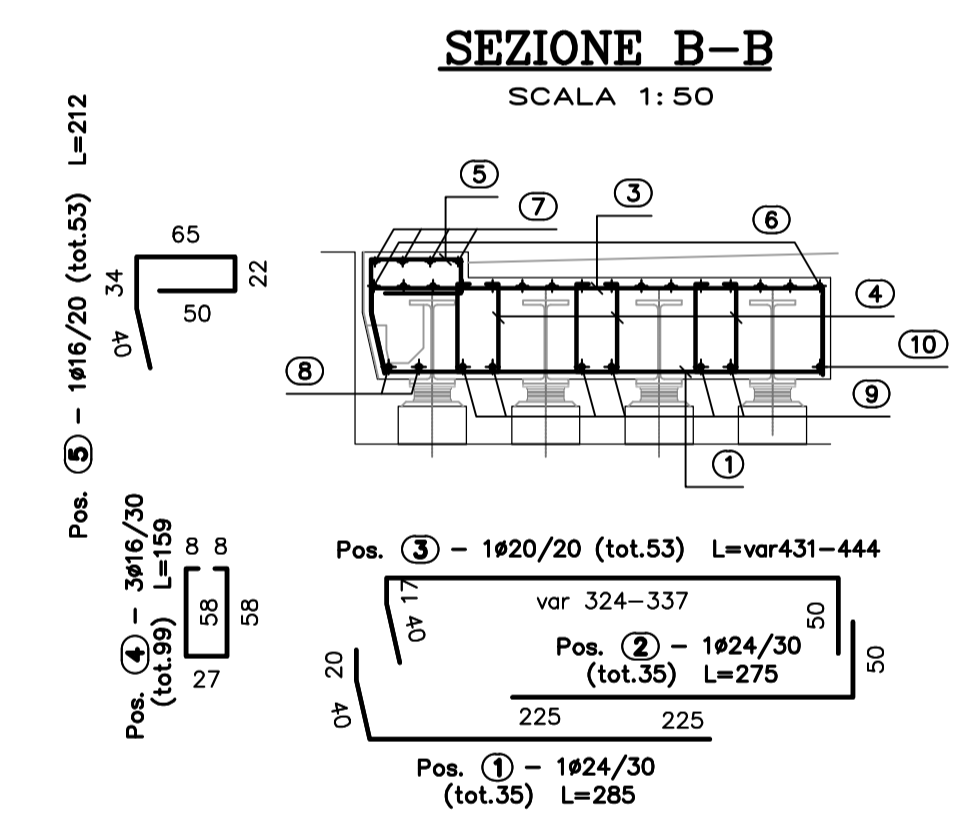
Pos. ⑥ - 1#16/20 (tot.16)	L=1148
1048	
Pos. ⑦ - 1#16/20 (tot.4)	L=1148
1048	
Pos. ⑧ - 2#24	L=1148
1048	
Pos. ⑨ - 3x2#24 (tot.6)	L=1148
1048	
Pos. ⑩ - 1#24	L=1148
1048	

Sagoma	Pos.	∅	nb	A	B	C	D	E	L	Ltot	Note
	1	24	35	20	40	225			285	9975	
	2	24	35	225	50				275	9625	
	3	20	53	40	17	324/337	50		431/444	23192	
	4	16	99	8	58	27			159	15741	
	5	16	53	40	34	65	22	50	212	11225	
	6	16	16	50	1048				1148	18361	
	7	16	4	50	1048				1148	4590	
	8	24	2	50	1048				1148	2295	
	9	24	6	50	1048				1148	6885	
	10	24	1	50	1048				1148	1148	

Massa barre

∅	kg/m	Ltot	kg
16	1.578	49918	787.868
20	2.466	23192	571.942
24	3.551	29928	1062.828
Tot.			2422.638

Massa totale acciaio: 2422.638 kg



SPECIFICHE PIEGATURA E POSA FERRI

PIEGATURA BARRE

A MENO DI DIVERSE INDICAZIONI RIPORTATE NELLE SAGOME DEI FERRI PIEGARE LE ARMATURE CON MANDRINI DI DIAMETRO NON INFERIORE AI VALORI SOTTO RIPORTATI.

D1 = DIAMETRO MINIMO DEL MANDRINO (mm) PER PIEGATURE INTERMEDIE
D2 = DIAMETRO MINIMO DEL MANDRINO (mm) PER SQUADRETTI TERMINALI

D1 = 12# PER TUTTI I #
D2 = 6# PER #= 6-12
D2 = 8# PER #= 14-18
D2 = 10# PER #= 20-24
D2 = 12# PER #= 26

PIEGATURA STAFFE

D3 = DIAMETRO MINIMO DEL MANDRINO (mm)
D3 = 4# PER #= 6-12
D3 = 8# PER #= 14-18

#	6	8	10	12	14	16	18	20	22	24	26
D1	72	96	120	144	168	192	216	240	264	288	312
D2	36	48	60	72	84	96	108	120	132	144	156
D3	24	32	40	48	56	64	72	80	88	96	104

#	4	6	8	10	12	14	16	18
L	50	60	80	100	120	140	160	180

SOVRAPPOSIZIONI

S₂ ≥ 50#

#	6	8	10	12	14	16	18	20	22	24	26
S	300	400	500	600	700	800	900	1000	1100	1200	1300

(SALVO DOVE DIVERSAMENTE INDICATO)

COPRIFERRO

IL COPRIFERRO RAPPRESENTA IL NETTO TRA ESTERNO BARRA E SUPERFICIE ESTERNA DEL C.L.S. PREVEDERE OPPORTUNI DISTANZIATORI PRESCRITTI DALLA DIREZIONE LAVORI, ATTI A GARANTIRE IL COPRIFERRO DI PROGETTO.

- PER FONDAZIONI C=40.0mm
- PER ELEVAZIONI C=30.0mm

INTERFERRO

i ≥ # E IN OGNI CASO MAI INFERIORE A 20mm NETTI (IN CASO DI RADDOPPI DI ARMATURE)

NOTA:
Per la tabella materiali si rimanda all'elaborato HN001_V03ST03STRDIO1_A

ANAS S.p.A.
Direzione Progettazione e Realizzazione Lavori

NUOVA S.S. 341 "GALLARATESE" - TRATTO DA SAMARATE A CONFINE CON LA PROVINCIA DI NOVARA - TRATTO NORD

STRALCIO FUNZIONALE DAL KM 6+500 (SVINCOLO S.S. 336 NORD) AL KM 8+844 (SVINCOLO AUTOSTRADA A8) "BRETTELLA DI GALLARATE"

PROGETTO ESECUTIVO

VISTO IL RESPONSABILE DEL PROCEDIMENTO:

RESPONSABILE INTEGRAZIONE DELLE PRESTAZIONI SPERIMENTALI:

IL PROGETTISTA FIRMATARIO DELLA PRESTAZIONE:

GEOLOGO:

COORDINATORE DELLA SICUREZZA IN FASE DI PROGETTAZIONE:

HN015

H - PROGETTO STRUTTURALE - OPERE PRINCIPALI

HN - ST06 - AMPLIAMENTO SOTTOVIA - CARREGGIATA SUD A8

ARMATURA IMPALCATO

CODICE PROGETTO	NOME FILE	REVISIONE	SCALA:
PROGETTO	HN015-V03ST03STRAR03_A_Impalcato armatura.dwg		
MI 533 E 1801	CODICE ELAB. V03ST03STRAR03	A	1:50

C				
B				
A	EMISSIONE	MAGGIO 2021	ING. ENRICO QUINTAVALLE	ING. VALERIO BAJETTI
REV.	DESCRIZIONE	DATA	REDATTO	VERIFICATO
				ING. RENATO DEL PRETE