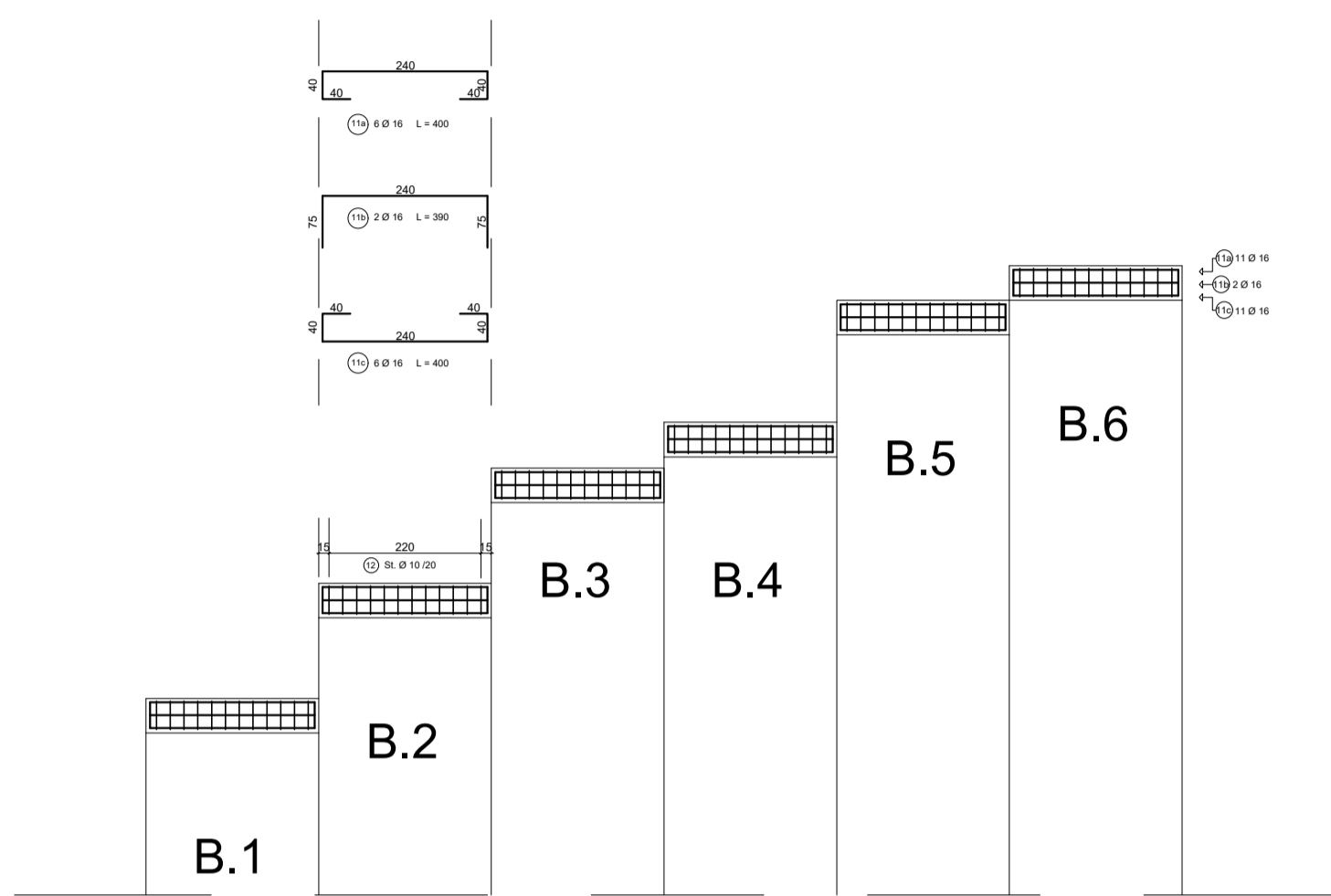
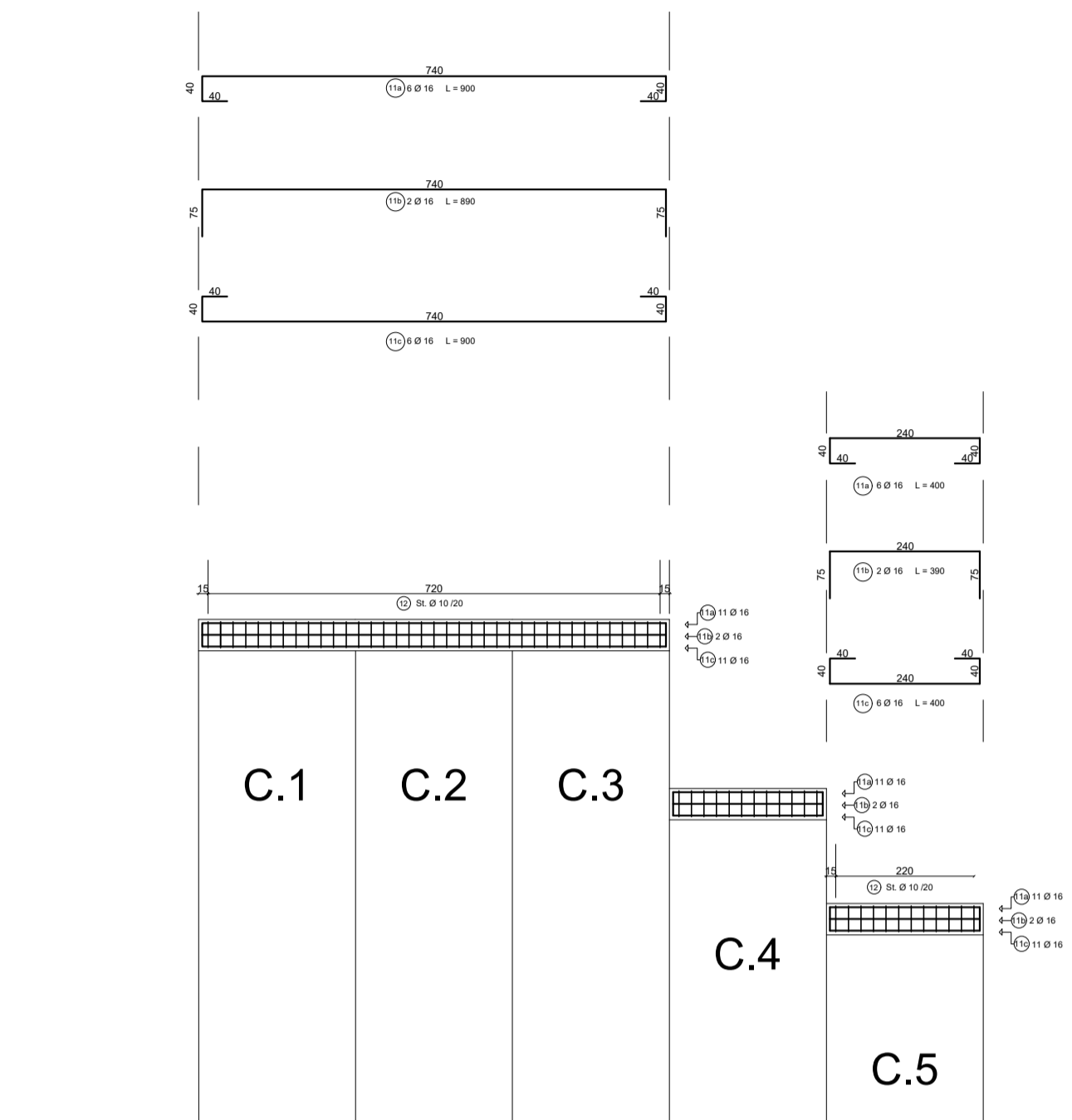


CORDOLI SU PARATIE B - C - D

ARMATURA CORDOLO PARATIA B -
CORDOLO SENZA BARRIERA STRADALE
Scala 1:100



ARMATURA CORDOLO PARATIA C -
CORDOLO SENZA BARRIERA STRADALE
Scala 1:100

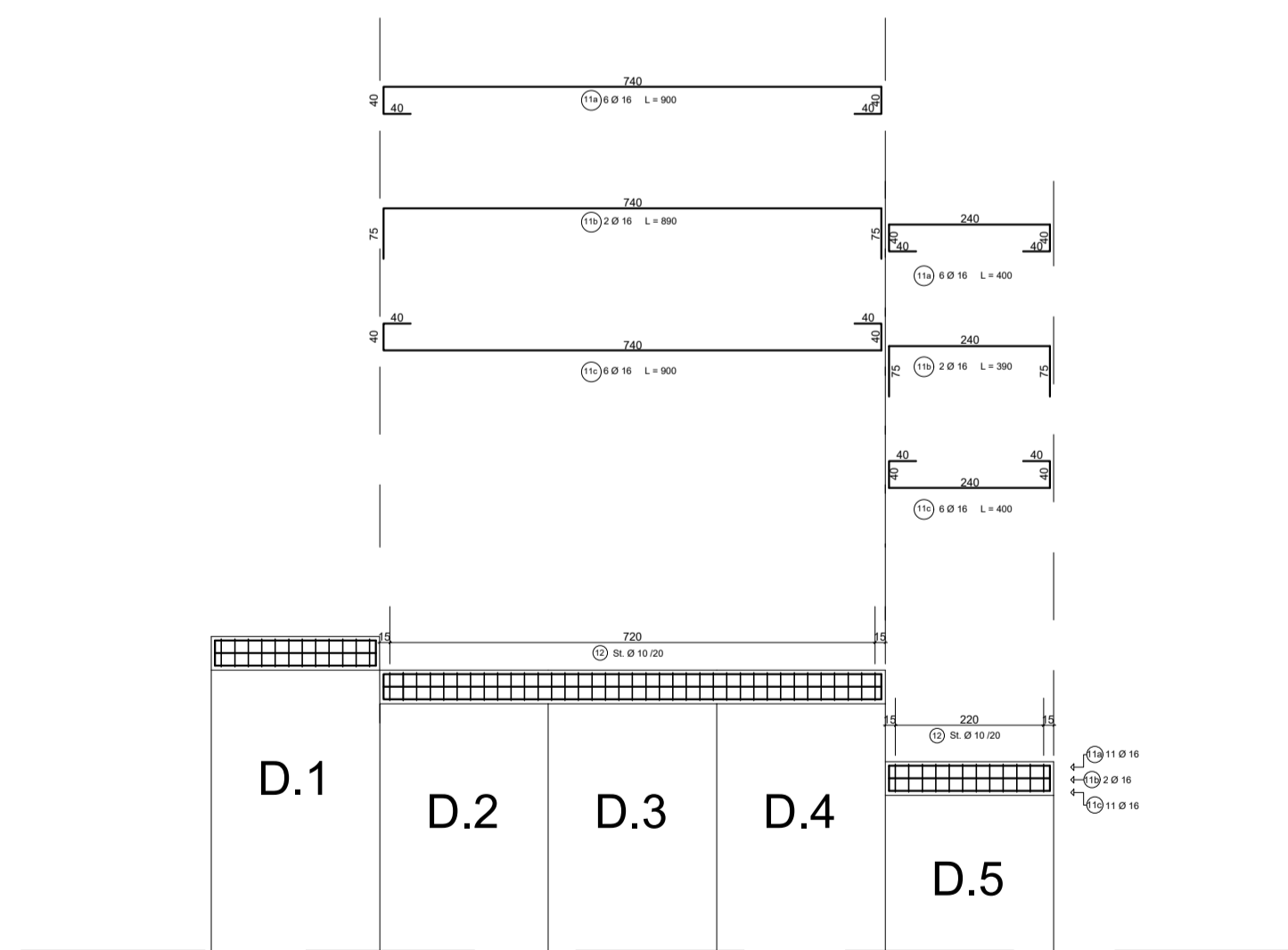


| CORDOLO SENZA BARRIERA - Paratia B | | | | | | |
|------------------------------------|--------|---------------|----|-------------|-----------|-----------|
| Elemento | numero | lunghezza (m) | φ | Volume (mc) | γ (Kg/mc) | Peso (Kg) |
| 11a | 6 | 24 | 16 | 0.029 | 7850 | 227.17 |
| 11b | 2 | 23.4 | 16 | 0.009 | 7850 | 73.83 |
| 11c | 6 | 24 | 16 | 0.029 | 7850 | 227.17 |
| 12 | 72 | 2.9 | 10 | 0.016 | 7850 | 127.78 |
| PESO TOTALE (Kg) | | | | | | 3149.25 |

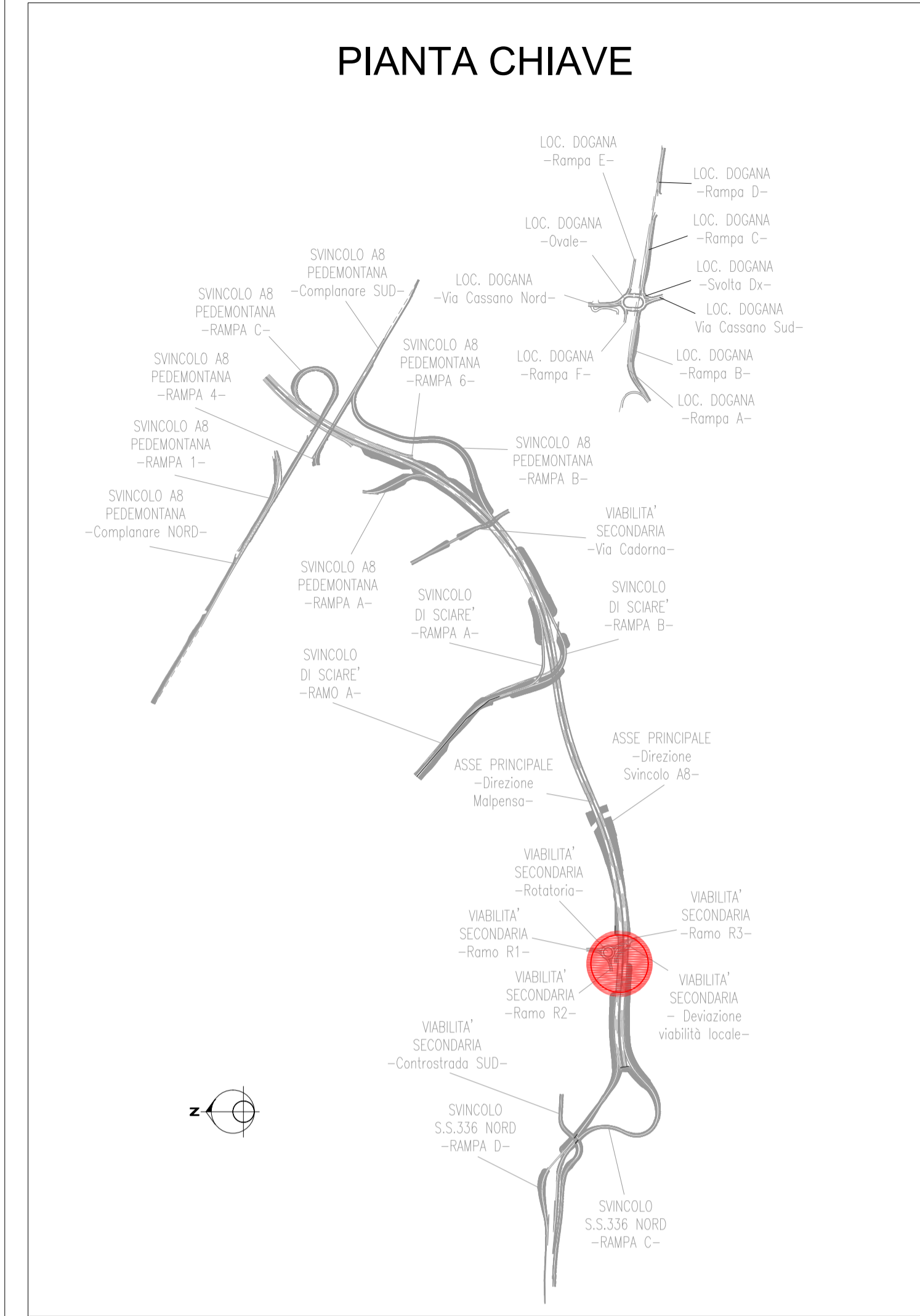
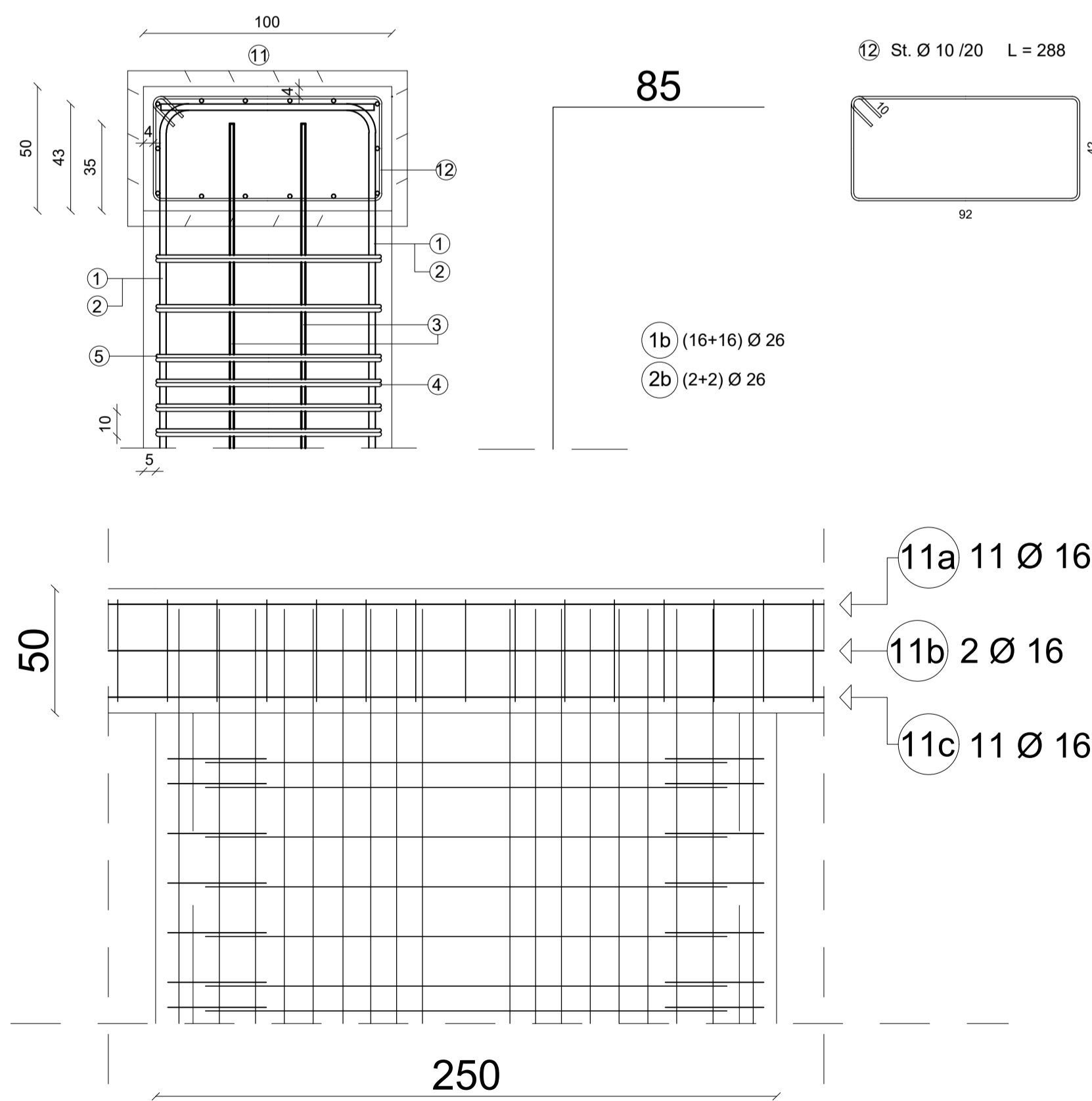
| CORDOLO SENZA BARRIERA - Paratia C | | | | | | |
|------------------------------------|--------|---------------|----|-------------|-----------|-----------|
| Elemento | numero | lunghezza (m) | φ | Volume (mc) | γ (Kg/mc) | Peso (Kg) |
| 11a | 6 | 17 | 16 | 0.020 | 7850 | 160.91 |
| 11b | 2 | 16.7 | 16 | 0.007 | 7850 | 52.69 |
| 11c | 6 | 17 | 16 | 0.020 | 7850 | 160.91 |
| 12 | 61 | 2.9 | 10 | 0.014 | 7850 | 108.26 |
| PESO TOTALE (Kg) | | | | | | 3149.25 |

| CORDOLO SENZA BARRIERA - Paratia D | | | | | | |
|------------------------------------|--------|---------------|----|-------------|-----------|-----------|
| Elemento | numero | lunghezza (m) | φ | Volume (mc) | γ (Kg/mc) | Peso (Kg) |
| 11a | 6 | 17 | 16 | 0.020 | 7850 | 160.91 |
| 11b | 2 | 16.7 | 16 | 0.007 | 7850 | 52.69 |
| 11c | 6 | 17 | 16 | 0.020 | 7850 | 160.91 |
| 12 | 61 | 2.9 | 10 | 0.014 | 7850 | 108.26 |
| PESO TOTALE (Kg) | | | | | | 3149.25 |

ARMATURA CORDOLO PARATIA D -
CORDOLO SENZA BARRIERA STRADALE
Scala 1:100



ARMATURA CORDOLO PARATIA A - CORDOLO SENZA BARRIERA
Sezione tipo e dettaglio ancoraggio
Scala 1:20



anas ANAS S.p.A.
GRUPPO FS ITALIANE Direzione Progettazione e Realizzazione Lavori

NUOVA S.S. 341 "GALLARATESE" - TRATTO DA SAMARATE A CONFINE
CON LA PROVINCIA DI NOVARA - TRATTO NORD
STRALCIO FUNZIONALE DAL KM 6+500 (SVINCOLO S.S. 336 NORD)
AL KM 8+844 (SVINCOLO AUTOSTRADA A8)
"BRETTELLA DI GALLARATE"

PROGETTO ESECUTIVO

| | | | |
|------------------------|-----------------------|--------------------------|---------------------------|
| STUDIO CORONA | ING. RENATO DEL PRETE | ECOPLAN | GG |
| ING. VALENTINO BAIETTI | ING. RENATO DEL PRETE | ARCH. NICOLETTA FRATTINI | ING. GABRIELE INOCCENTI |
| ING. RENATO VALERIO | ING. LUIGI MONTERISI | ING. GIOACCHINO ANGERANO | DOCT. GEOL. DANILIO GALLO |
| ING. RENATO VALERIO | ING. LUIGI MONTERISI | ING. GIOACCHINO ANGERANO | DOCT. GEOL. DANILIO GALLO |

VISTO: IL RESPONSABILE DEL PROCEDIMENTO
RESPONSABILE INTEGRAZIONE DELLE PRESTAZIONI SPECIALISTICHE
IL PROGETTISTA FIRMATARIO DELLA PRESTAZIONE
GEOLOGO
COORDINATORE DELLA SICUREZZA IN FASE DI PROGETTAZIONE

HP 013 H-PROGETTO STRUTTURALE - Opere principali
HP - Diaframmi di imbocco e sbocco galleria artificiale GA05
Armatura cordolo - TAV. 2 di 2

| | | | |
|-----------------|----------------------------|-------------|-------------------------------|
| CODICE PROGETTO | NOME FILE | REVISIONE | SCALA: |
| PROGETTO | HP013_P00GA02STRAR07.A.dwg | | 1:100 |
| ELAB. | | | 1:20 |
| D | | | |
| C | | | |
| B | | | |
| A | EMISSIONE | LUGLIO 2020 | PROF. ING. LUIGI MONTERISI |
| REV. | DESCRIZIONE | DATA | REDDATTO VERIFICATO APPROVATO |