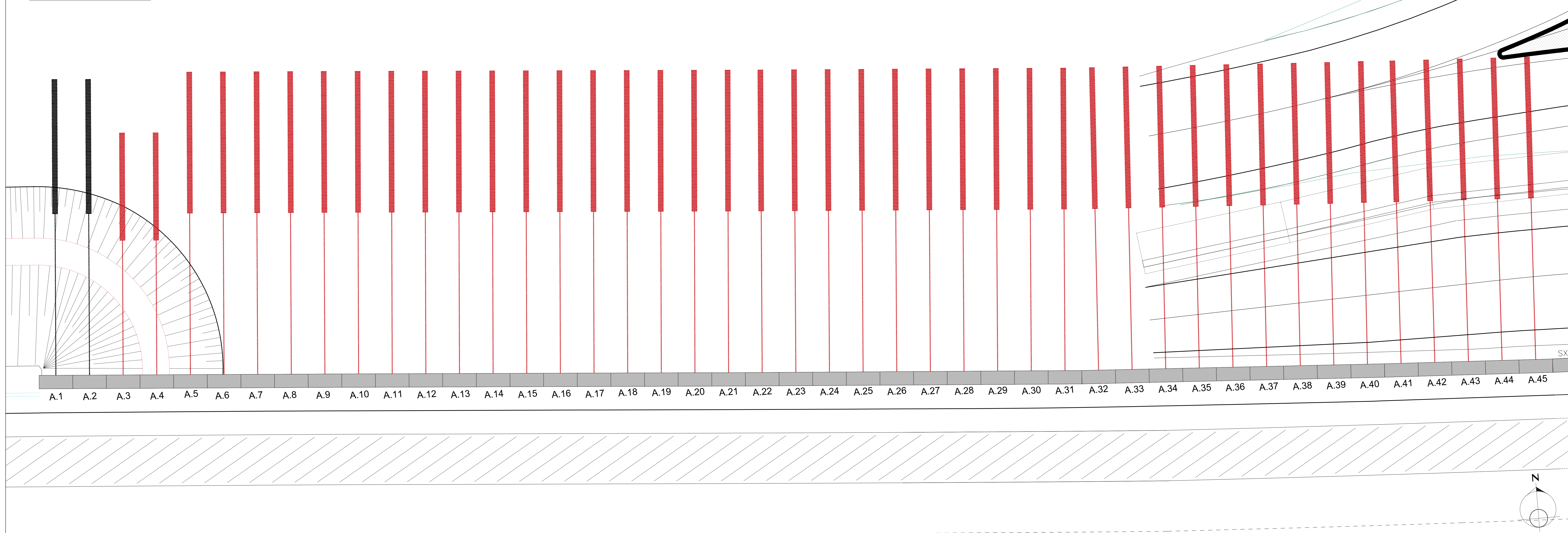
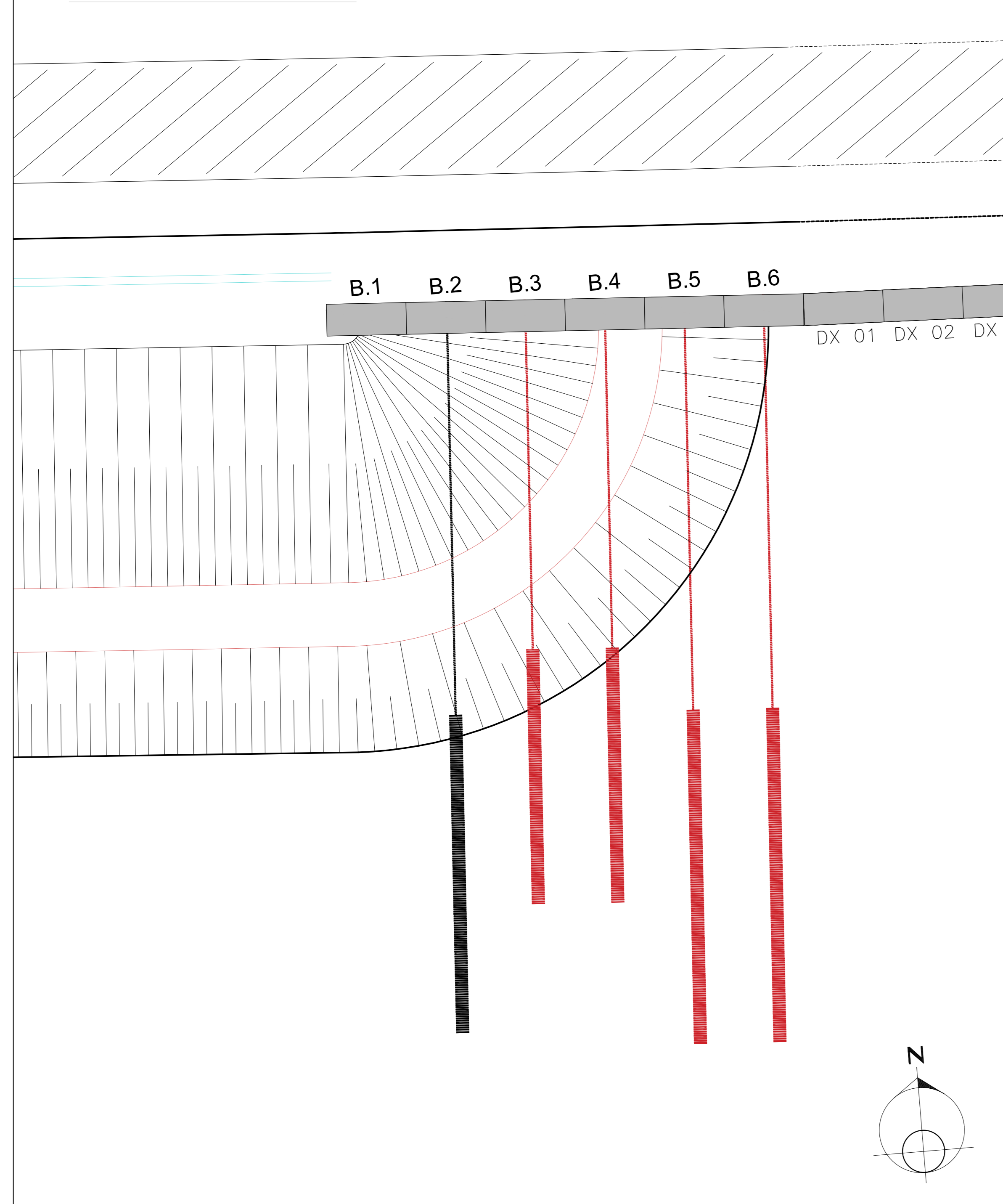


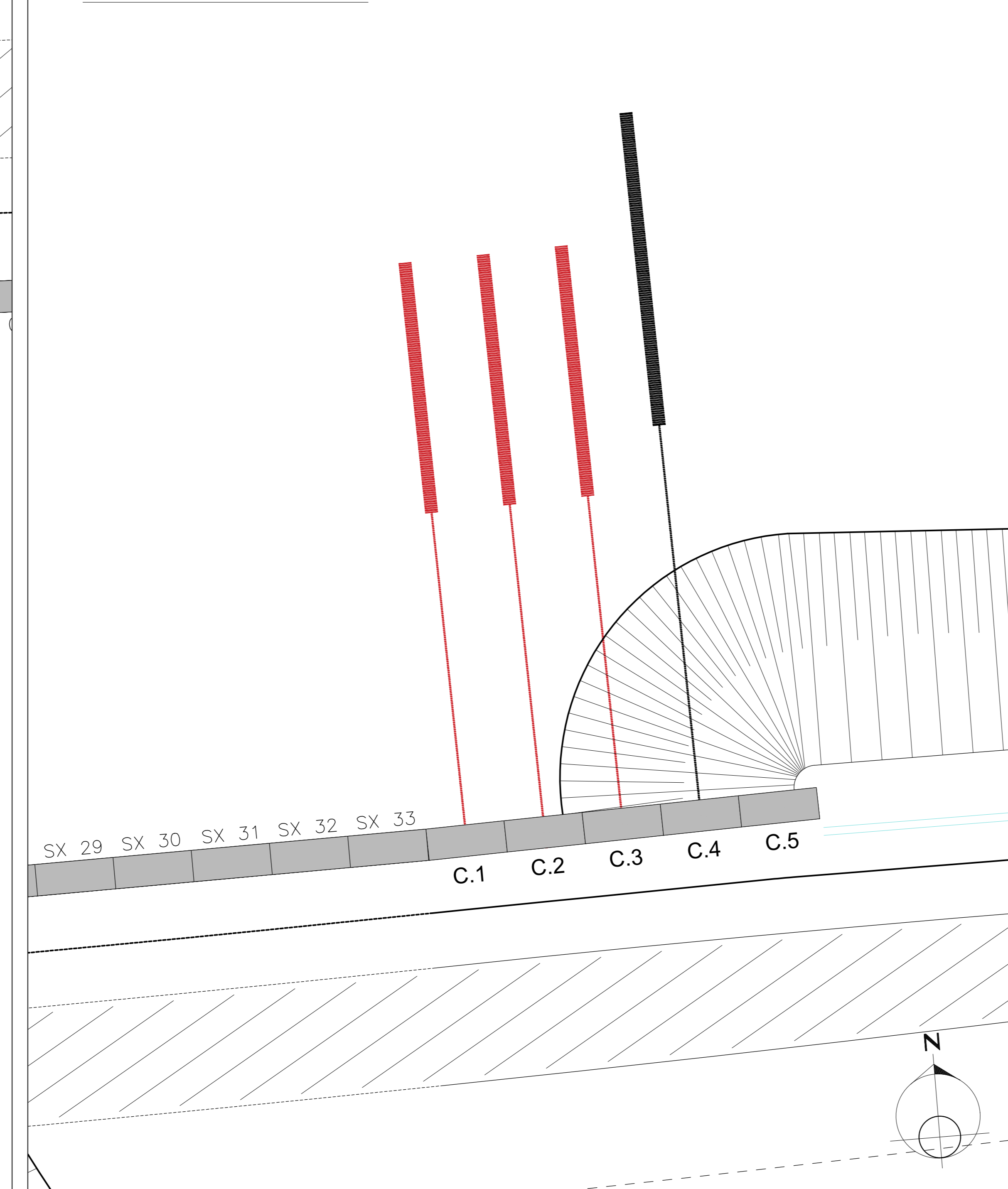
TIRANTI - PARATIA "A"



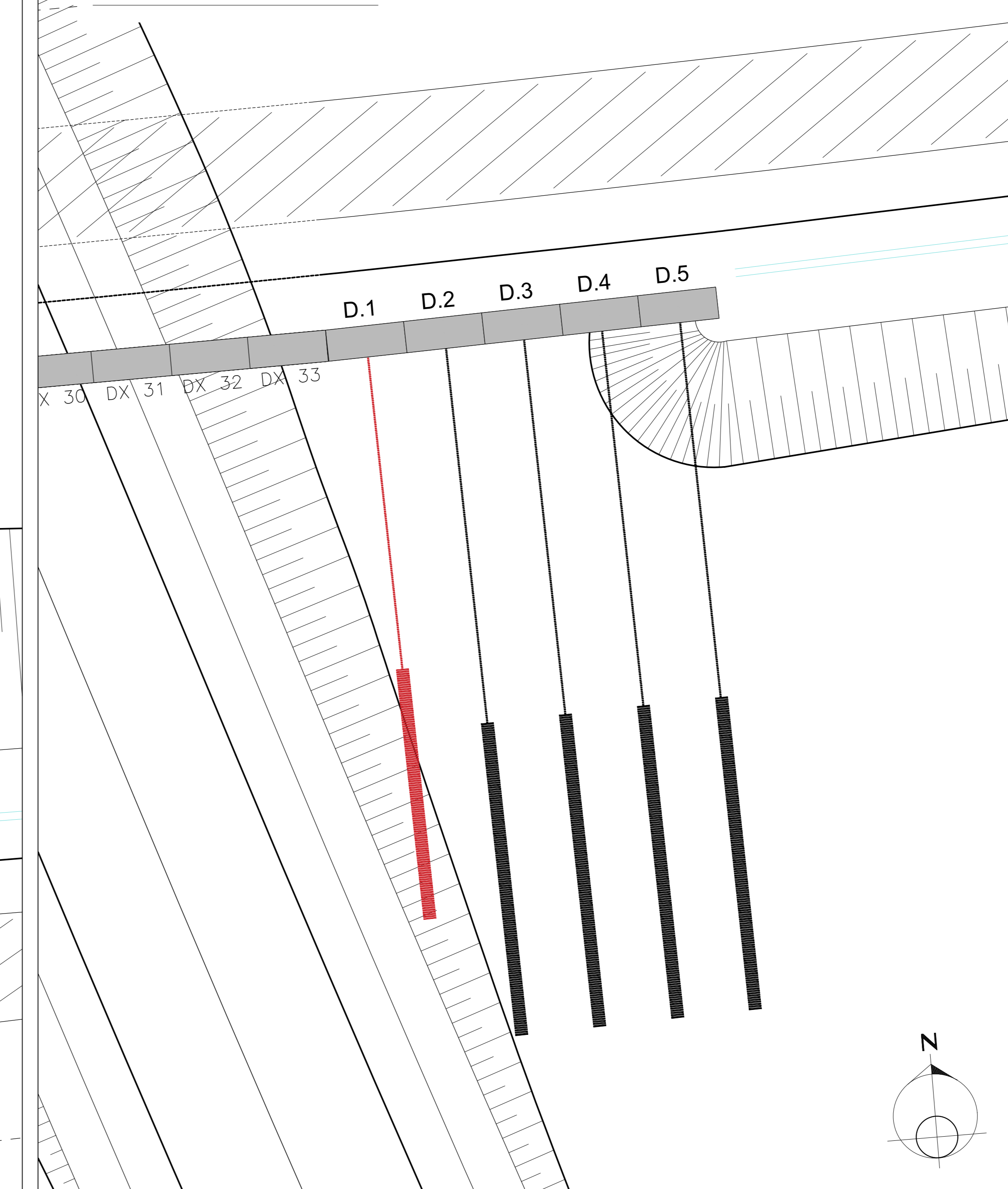
TIRANTI - PARATIA "B"



TIRANTI - PARATIA "C"



TIRANTI - PARATIA "D"



LEGENDA:

- Tirante a 4 trefoli - un ordine di tiranti
- Tiranti a 4 trefoli - due ordini di tiranti

ANAS S.p.A.
 Direzione Progettazione e Realizzazione Lavori

NUOVA S.S. 341 "GALLARATESE" - TRATTO DA SAMARATE A CONFINE
 CON LA PROVINCIA DI NOVARA - TRATTO NORD

STRALCIO FUNZIONALE DAL KM 6+500 (SVINCOLO S.S. 336 NORD)
 AL KM 8+844 (SVINCOLO AUTOSTRADA A8)
 "BRETELLA DI GALLARATE"

PROGETTO ESECUTIVO

STUDIO CORONA	ING. RENATO DEL PRETE	ECOPLAN	EG
ING. VALENTINO SQUARZI	ING. SERIO DA PRATO	ARCH. MASSIMO FERRARI	ING. GABRIELE INCONTRI
ING. RENATO VARRA	ING. ENZO BIANCHI	ING. GABRIELE INCONTRI	ING. GABRIELE INCONTRI
ING. RENATO VARRA	ING. ENZO BIANCHI	ING. GABRIELE INCONTRI	ING. GABRIELE INCONTRI

VISTO IL RESPONSABILE DEL PROCEDIMENTO: **ING. GABRIELE INCONTRI**

RESPONSABILE INTEGRAZIONE DELLE PRESTAZIONI SPECIALISTICHE: **ING. GABRIELE INCONTRI**

IL PROGETTISTA FIRMATARIO DELLA PRESTAZIONE: **ING. RENATO DEL PRETE**

GEOLOGO: **ING. GABRIELE INCONTRI**

COORDINATORE DELLA SICUREZZA IN FASE DI PROGETTAZIONE: **ING. GABRIELE INCONTRI**

Dot. Ing. Giancarlo LUONGO

HP 018

H-PROGETTO STRUTTURALE - Opere principali
 HP - Diaframmi di imbocco e sbocco galleria artificiale GA05
 Planimetria con ubicazione tiranti

CODICE PROGETTO	NO. FILE	REVISIONE	SCALA:
PROGETTO: M1533 E 1801	HP018_P00GA02STRD110.A.dwg	A	1:100
ELABORATO: P00GA02STRD110			

REV.	DESCRIZIONE	DATA	REDAITTO	VERIFICATO	APPROVATO
A	EMISSIONE	LUGLIO 2020	ING. LUIGI MONTERISI	ING. VALERIO BAIETTI	ING. RENATO DEL PRETE