

Corsia di marcia n.1 esistente

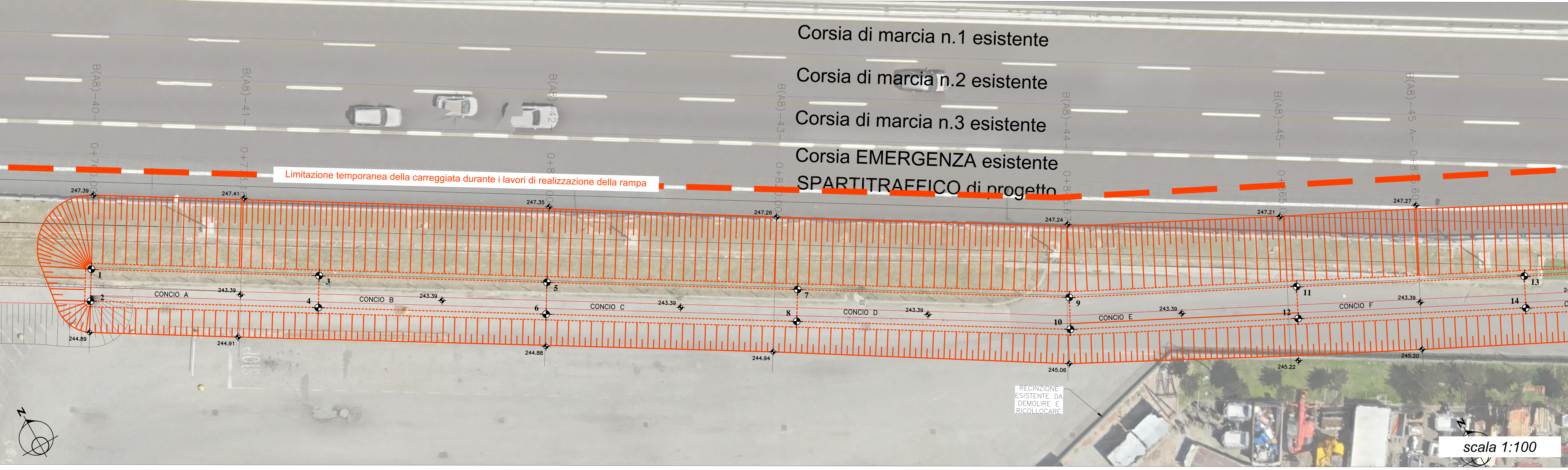
Corsia di marcia n.2 esistente

Corsia di marcia n.3 esistente

Corsia EMERGENZA esistente

SPARTITRAFFICO di progetto

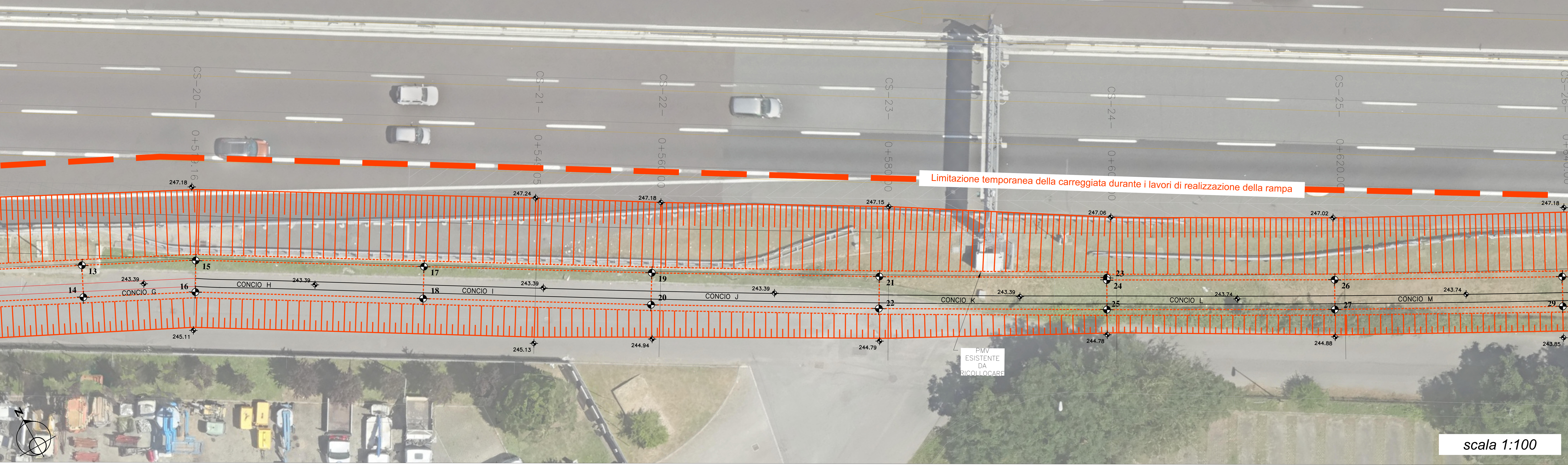
Limitazione temporanea della carreggiata durante i lavori di realizzazione della rampa



RECINZIONE ESISTENTE DA DEMOLIRE E RICOLLOCARE

scala 1:100

Limitazione temporanea della carreggiata durante i lavori di realizzazione della rampa



PMV ESISTENTE DA RICOLLOCARE

scala 1:100

TRAZZIAMENTO OS69		
Conteggio	Posizione X	Posizione Y
1	122150.890	241766.109
2	122149.451	241763.708
3	122168.045	241755.826
4	122166.606	241753.423
5	122185.195	241745.538
6	122183.750	241743.140
7	122204.063	241734.222
8	122202.622	241731.820
9	122224.515	241721.943
10	122223.228	241719.456
11	122242.370	241713.004
12	122241.118	241710.500
13	122260.247	241704.027
14	122258.990	241701.524
15	122269.158	241699.509
16	122267.774	241697.115
17	122286.365	241689.233
18	122284.928	241686.830
19	122303.530	241678.971
20	122302.093	241676.568
21	122320.785	241668.907
22	122319.374	241666.489
23	122338.144	241659.052
24	122338.043	241658.872
25	122336.773	241656.610
26	122355.480	241649.108
27	122354.224	241646.832
28	122373.029	241639.569
29	122371.801	241637.277

anas ANAS S.p.A.
 Gruppo di Italiane Direzione Progettazione e Realizzazione Lavori

NUOVA S.S. 341 "GALLARATESE" - TRATTO DA SAMARATE A CONFINE
 CON LA PROVINCIA DI NOVARA - TRATTO NORD
**STRALCIO FUNZIONALE DAL KM 6+500 (SVINCOLO S.S. 336 NORD)
 AL KM 8+844 (SVINCOLO AUTOSTRADA A8)
 "BRETELLA DI GALLARATE"**

PROGETTO ESECUTIVO

STUDIO CORONA	ING. RICCARDO DI PIETRE	ECOPLAN	GE
UNING	SETAC	ARKE	SOIT GEO. ANNO GALLO

VISTO IL RESPONSABILE DEL PROCEDIMENTO: [Stampa]
 RESPONSABILE INTERAGENZIALE DELLA PRESSIONE: [Stampa]
 IL PROGETTISTA FIRMATARIO DELLA PRESSIONE: [Stampa]
 COORDINATORE DELLA SICUREZZA IN FASE DI PROGETTAZIONE: [Stampa]

I - PROGETTO STRUTTURALE: MURI DI SOSTEGNO
 IF - OS69 MURI DI SOSTEGNO - Svincolo A8 - Piedimontana
 Pianta scavi fondazioni e tracciamento - Tav.1 di 2

IF 017

CODICE PROGETTO	NOME FILE	LA. PROJ.	REVISIONE	SCALA
M1533	IF017-PI10SOSTRDI07_A.dwg	18/01	A	1:100

C				
B				
A	EMISSORE	MARZO 2021	ING. DANIELE SUPPERI	ING. VALERIO BELLETTI
REV.	DESCRIZIONE	DATA	REDATTO	VERIFICATO