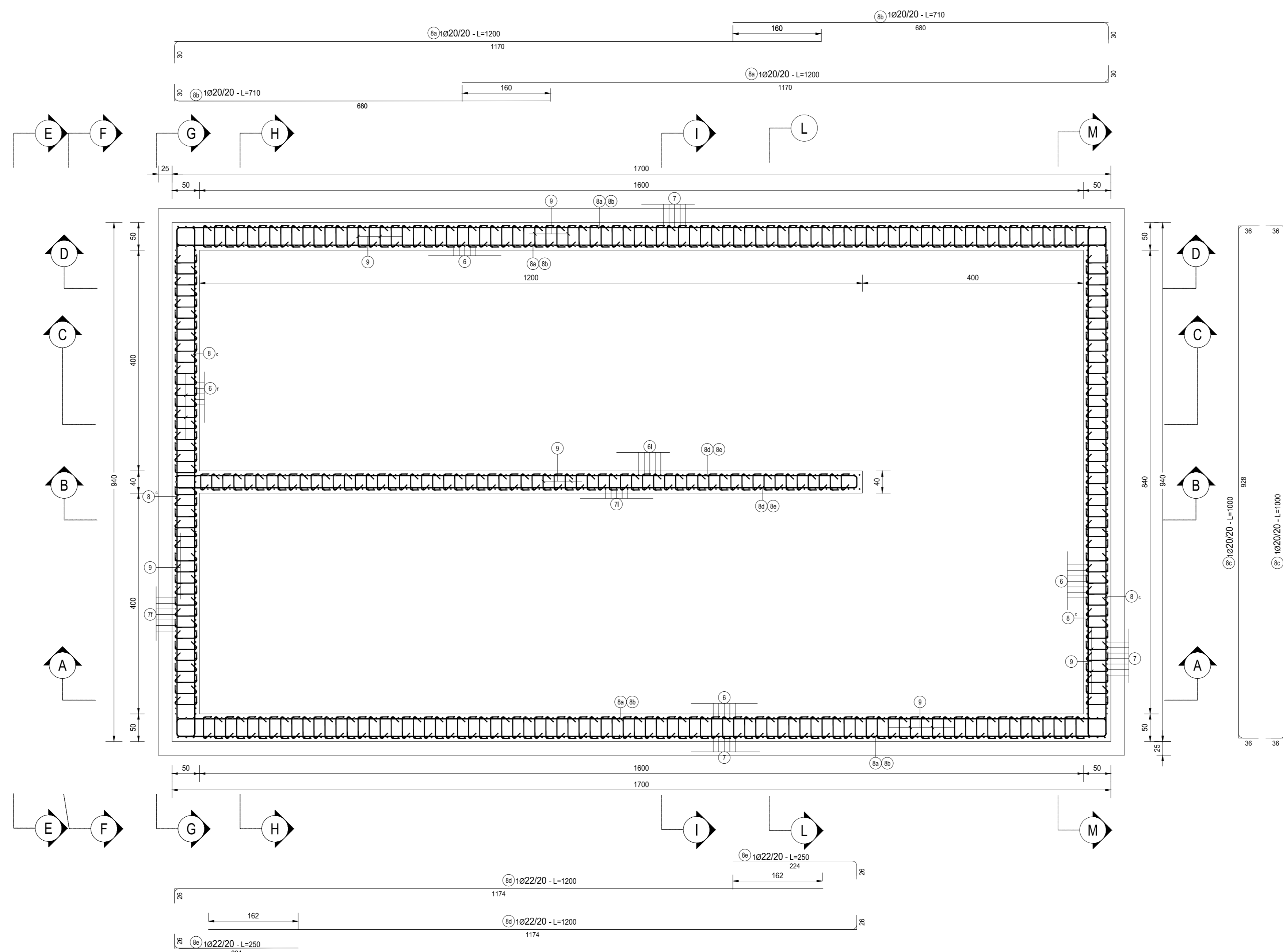
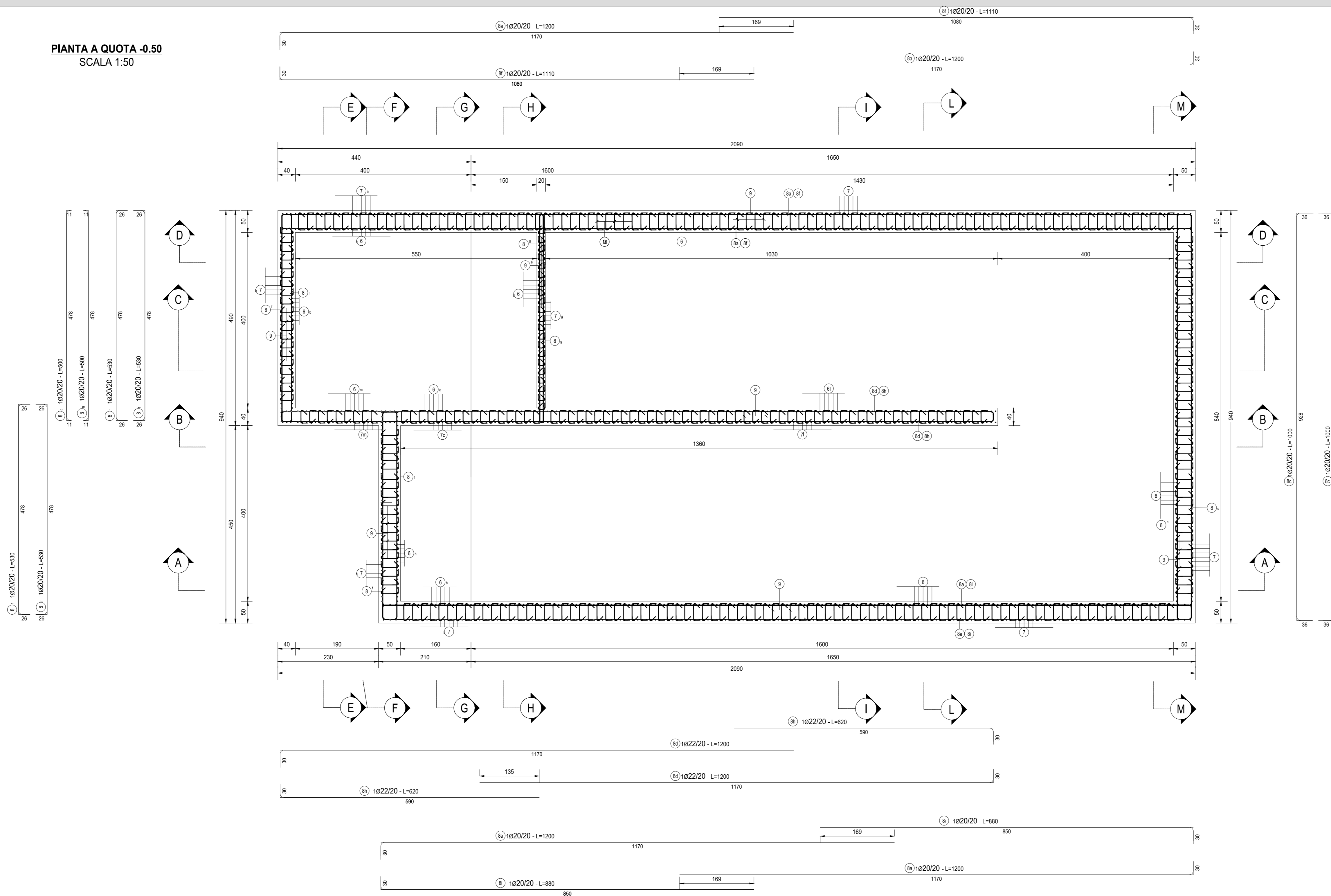


PIANTA A QUOTA -2.50
SCALA 1:50



PIANTA A QUOTA -0.50
SCALA 1:50



RICHIAMI AD ALTRI ELABORATI	
RELAZIONE DI CALCOLO	P000I02STRRE01
CARPENTERIA	P000I02STRAR01
CARATTERISTICHE DEI MATERIALI	P000I02STRSC01

NOTE	
TUTTE LE MISURE, SALVO CONTRARIA INDICAZIONE, SONO ESPRESSE IN CM	

NUOVA S.S. 341 "GALLARATESE" - TRATTO DA SAMARATE A CONFINE
CON LA PROVINCIA DI NOVARA - TRATTO NORD
**STRALCIO FUNZIONALE DAL KM 6+500 (SVINCOLO S.S. 336 NORD)
AL KM 8+844 (SVINCOLO AUTOSTRADA A8)
"BRETTELLA DI GALLARATE"**

PROGETTO ESECUTIVO

STUDIO CORONA Ing. Renato Vanni Architetto	UNING Ing. Renato Vanni Architetto	SETAC Prof. Ing. Luigi Neri Ingegnere	ARKE Ing. Giuseppe Agnelli Ingegnere	EG Ing. Gianluigi Bazzani Ingegnere	
VISTO IL RESPONSABILE DEL PROCEDIMENTO		RESPONSABILE INTEGRAZIONE DELLE PREVISIONI SPECIALISTICHE	IL PROGETTISTA FIRMATARIO DELLA PRESTAZIONE	GEOLOGO	COORDINATORE DELLA SICUREZZA IN FASE DI PROGETTAZIONE
Dot. Ing. Giancarlo LUONDO		Dot. Ing. Giancarlo LUONDO	Ing. Vittorio BARETTI	Prof. Ing. Cesare MONTENESI	Ing. Gaetano RANIERI

LA205

LA - OPERE D'ARTE MINORI - VASCHE DI PRIMA PIOGGIA
LA - 02 - VASCA DI PRIMA PIOGGIA TIPO 2
Armatura vasca di prima pioggia tipo 2 - Tavola 1 di 3

CODICE PROGETTO	NOME FILE	REVISIONE	SCALA:		
PROGETTO	LA205-P000I02STRAR01_A.dwg				
M1533	E 1801	A	1:50		
CODICE ELAB.	P000I02STRAR01				
REV.	DESCRIZIONE	DATA	REDAITTO	VERIFICATO	APPROVATO
A	EMMISSIONE	Maggio 2021	ING. FRANCO MACCI	ING. VALERIO BARETTI	ING. RENATO VANNI